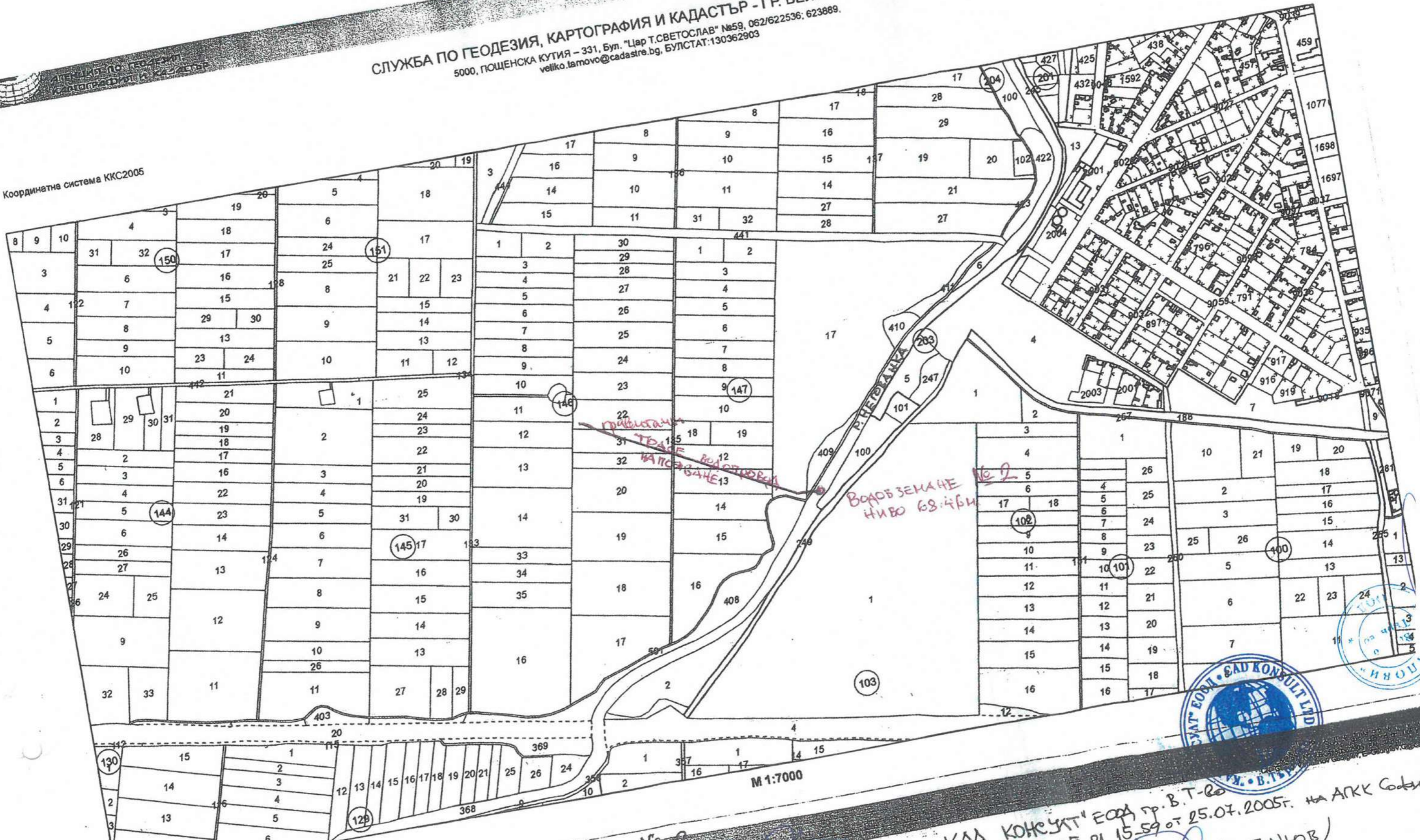


Координатна система ККС2005



Координати на водовезнане № 2
 43° 11' 22.336"
 25° 32' 09.754"



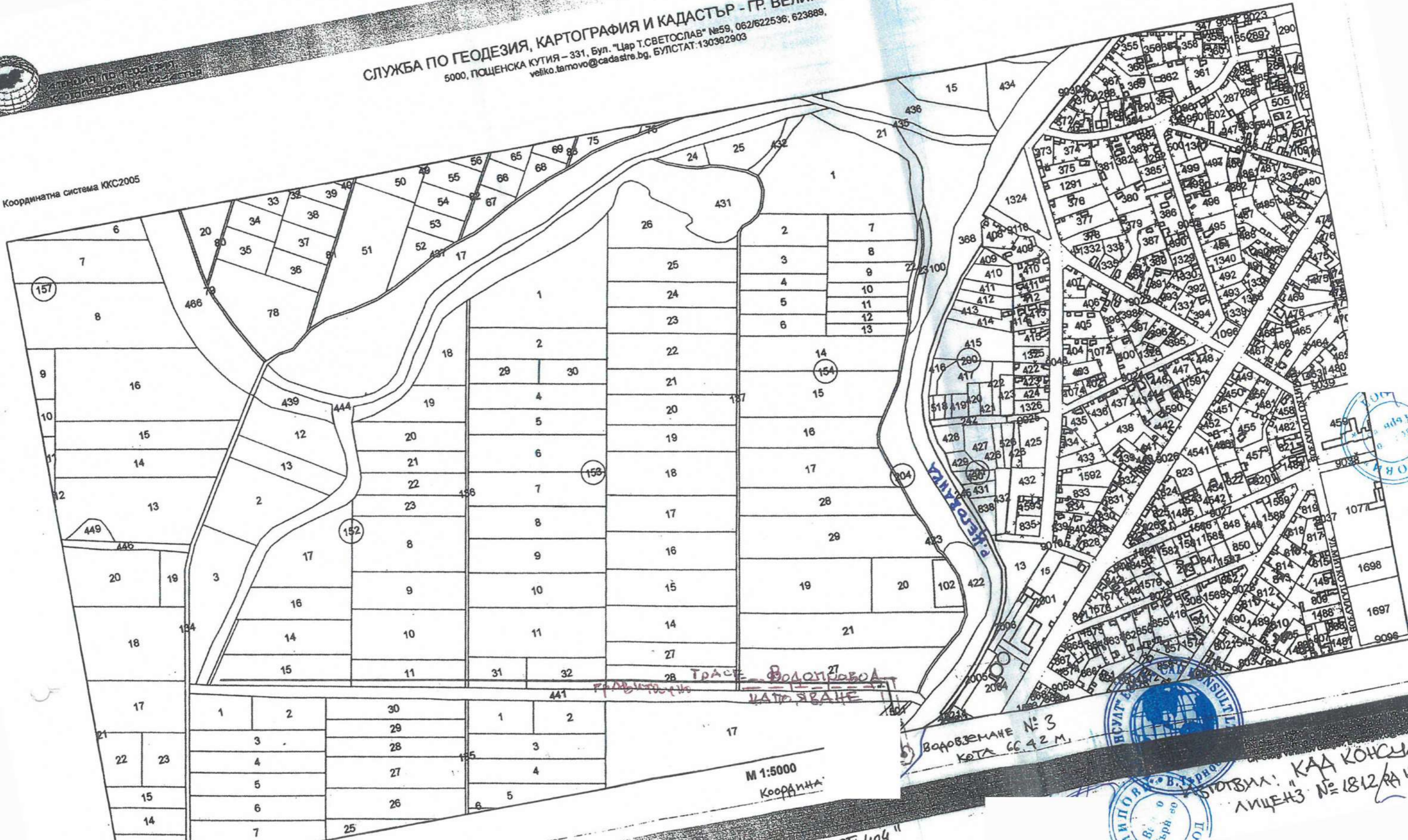
Изготвил: КАА КОНСУЛТ ЕООД гр. В.Т-во
 ИДЕНС № 1812 - зап. № РА 15-59 от 25.07.2005г. на АРК София
 УПРАВИТЕЛ: /Г.ПАЧОВ/





СЛУЖБА ПО ГЕОДЕЗИЯ, КАРТОГРАФИЯ И КАДАСТЪР - ГР. ВЕЛИКО ТЪРНОВО
 5000, ПОЩЕНСКА КУТИЯ - 331, Бул. "Цар Т.СВЕТОСЛАВ" №59, 062/622536; 623889,
 veliko.tarnovo@cadastre.bg, БУЛСТАТ: 130362903

Координатна система ККС2005



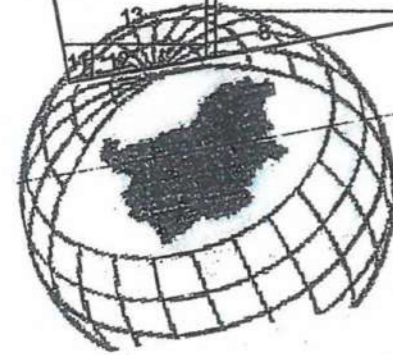
М 1:5000
 Координата

43° 11' 35.404"
 25° 32' 28.352"

Водоземане № 3
 КОТА 66.42 М.



КАА КОНСУЛТ ЕООД
 ЛИЦЕНЗ № 1812 РА 15-59 от 25.04.1





СЛУЖБА ПО ГЕОДЕЗИЯ, КАРТОГРАФИЯ И КАДАСТЪР

СЛУЖБА ПО ГЕОДЕЗИЯ, КАРТОГРАФИЯ И КАДАСТЪР - ГР. ВЕЛИКО ТЪРНОВО

5000, ПОЩЕНСКА КУТИЯ - 331, Бул. "Цар Т.СВЕТΟΣЛАВ" №59, 062/622536; 623889,
veliko.tarnovo@cadastre.bg, БУЛСТАТ:130362903

Координатна система ККС2005



Координати на водовземане № 4

43° 12' 20.861"

25° 35' 29.498"

М 1:10000

Изготвил: "КАД КОНСУЛТ" ЕООД гр. В.Търново

Лиценз № 1812 по Закона РА 15-59 от 25.07.2005 г. на АГКК гр. София



ПРАВИТЕЛ:

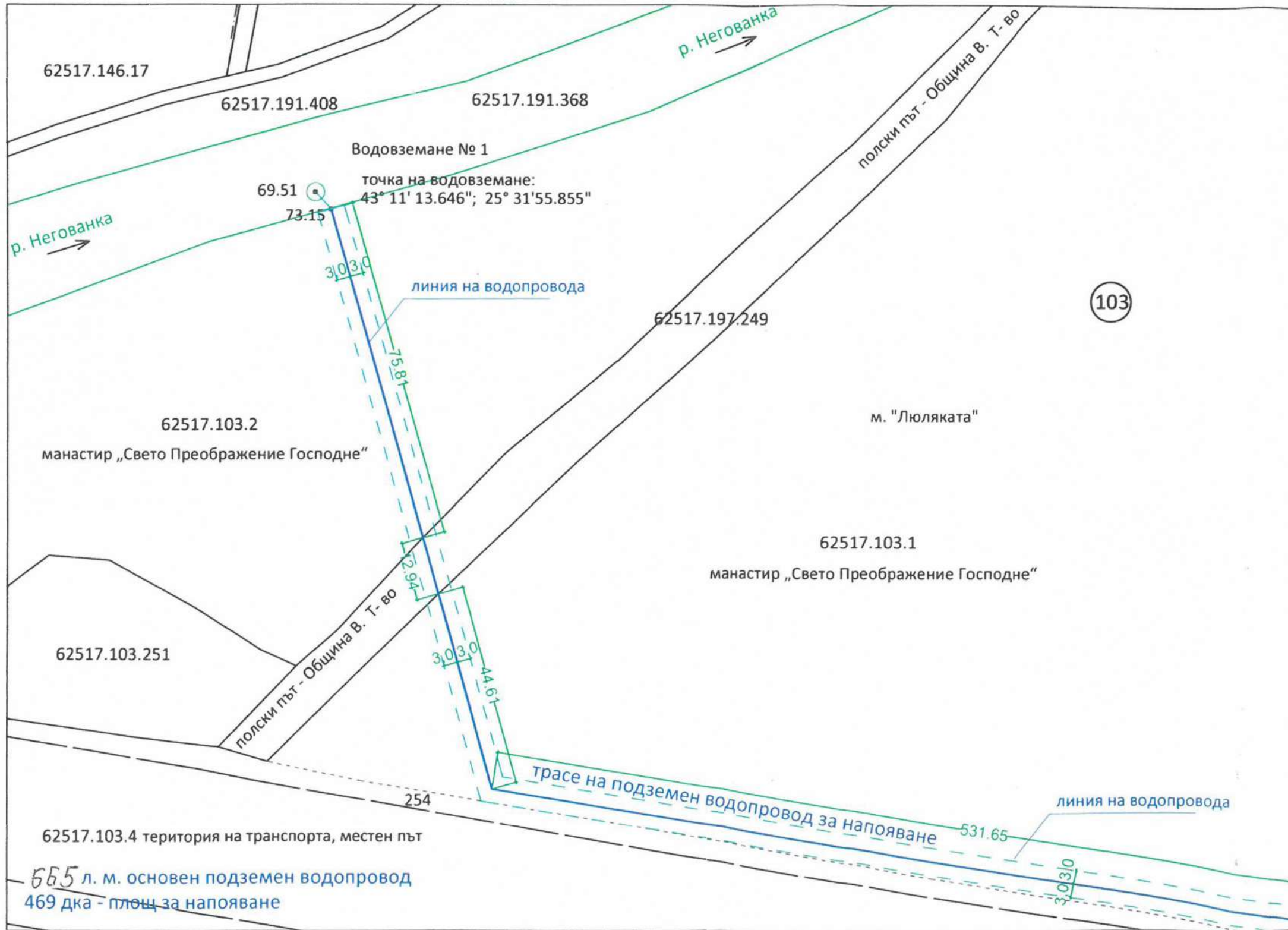
С. ПАНОВ

ИЗВАДКА ОТ КАДАСТРАЛНА КАРТА НА ОБЩИНСКИ ИМОТИ
 през които ще премине подземно водопровода

Водовземане № 1

ПАРЦЕЛАРЕН ПЛАН
 на трасе за подземен водопровод
 за сезонно напояване от р. "Негованка"
 на земеделски имоти ползвани от
 "ЛИПОВИ" ООД за земеделски нужди
 в землището на с. Ресен,
 община В. Търново

М 1:1 000



103



ИЗГОТВИЛ:
"КАД КОНСУЛТ" ЕООД, гр. В. Търново,
 ул. "АСТИ" №20, тел. 062/ 627 014; 0888/ 739753,
 e-mail: cadconsult_vt@abv.bg



Проектант:

Възложител:

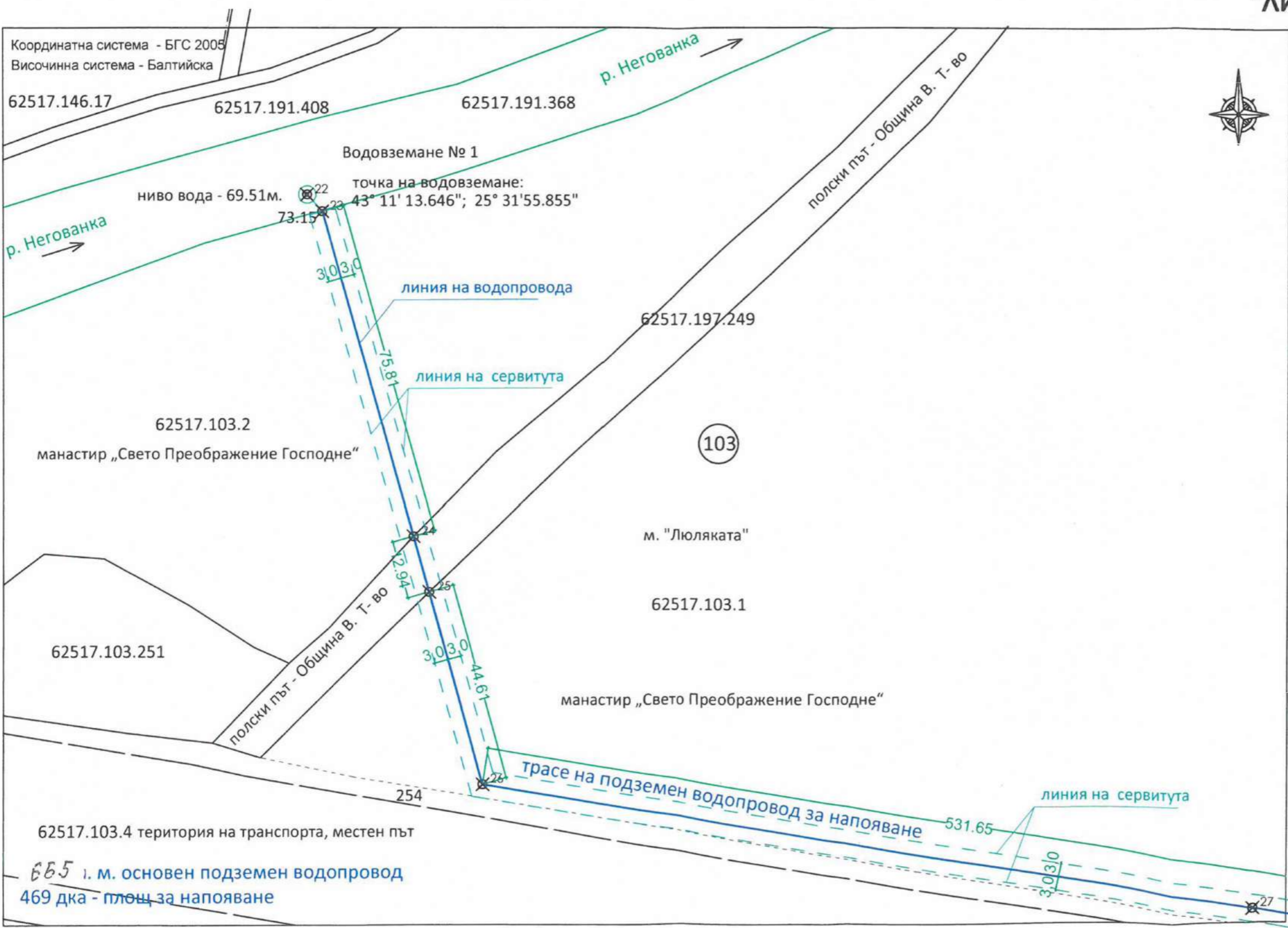
КАДАСТРАЛНА АГЕНЦИЯ В. ТЪРНОВО
 ПЪЛНА ПРОЕКТАНТСКА ПРАВОМОЩНОСТ
 Регистрационен № 00335
 Секция: гл. инж. Тихомир
 и.л. ТИХОМИР ДАНОВ

"ЛИПОВИ" ООД.

ИЗВАДКА от КАДАСТРАЛНА КАРТА на ОБЩИНСКИ ИМОТИ
 през които ще премине подземно водопровода
 Водоземане № 1

ТРАСИРОВЪЧЕН ПЛАН КЪМ
 ПАРЦЕЛАРЕН ПЛАН
 на трасе за подземен водопровод
 за сезонно напояване от р. "Негованка"
 на земеделски имоти ползвани от
 "ЛИПОВИ" ООД за земеделски нужди
 в землището на с. Ресен,
 община В. Търново
 ВОДОВЗЕМАНЕ № 1

М 1:1 000



ТРАСИРОВЪЧНИ ДАННИ

№	X (север,м)	Y (изток,м)
22	4783505.740	502616.092
23	4783501.960	502619.500
24	4783428.973	502640.008
25	4783416.515	502643.508
26	4783373.567	502655.576
27	4783345.597	502828.902
28	4783322.809	502970.122
29	4783288.870	503180.439
30	4783271.002	503291.161
31	4783256.051	503383.810
32	4783255.414	503387.761
33	4783240.555	503479.837
34	4783224.174	503581.351

ИЗГОТВИЛ:
 "КАД КОНСУЛТ" ЕООД, гр. В. Търново,
 ул. "АСТИ" №20, тел. 062/ 627 014; 0888/ 739753,
 e-mail: cadconsult_vt@abv.bg



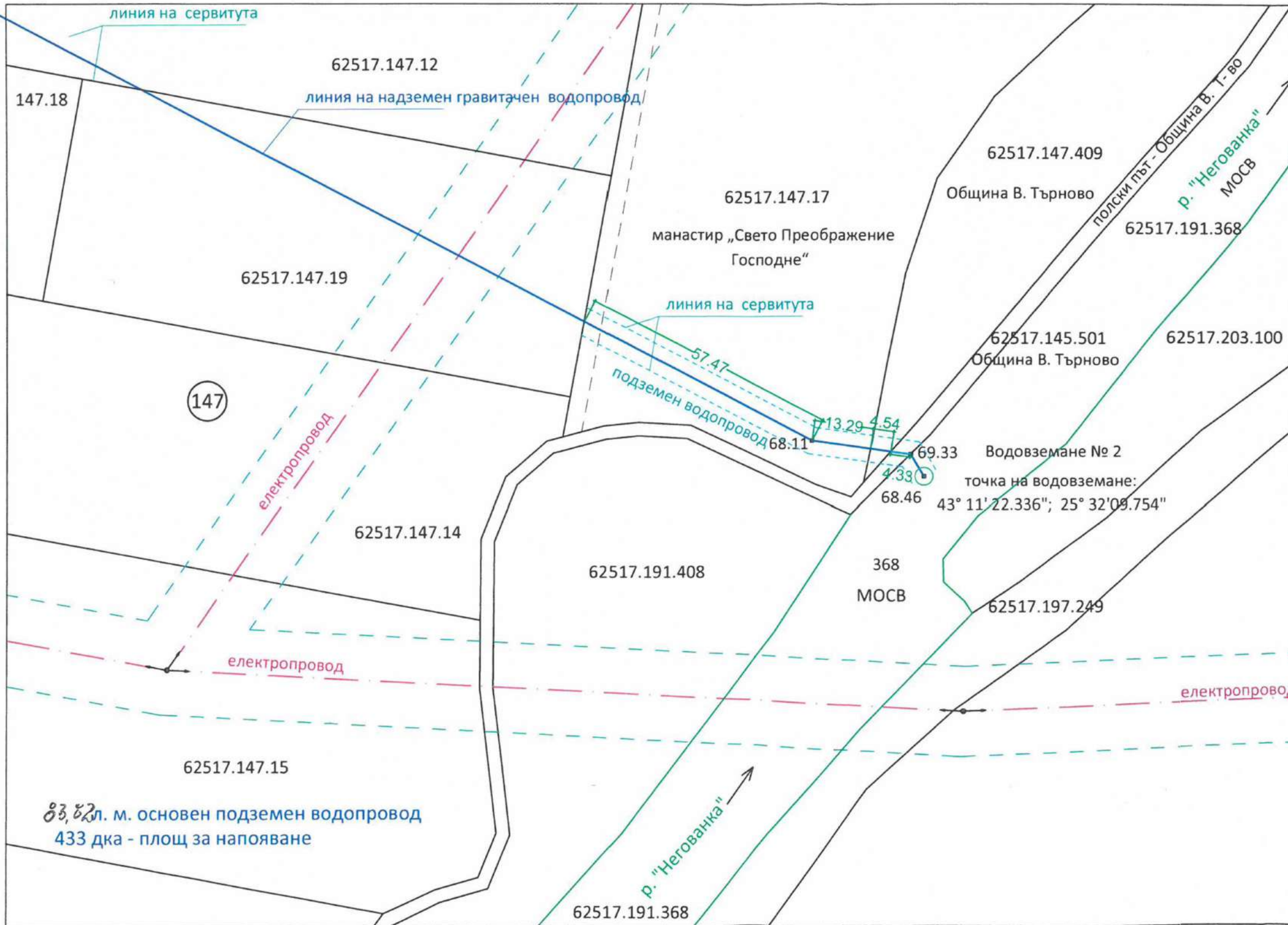
Проектант:

Professional stamps and signatures. Includes a blue circular stamp of the project designer and a rectangular stamp of the cadastral office. Signatures of the project designer and the cadastral officer are present.

Възложител: "ЛИПОВИ" ООД.

ИЗВАДКА от КАДАСТРАЛНА КАРТА на ИМОТИ
 през които ще премине подземно водопровода за напояване
 Водовземане № 2

ПАРЦЕЛАРЕН ПЛАН
 на трасе за подземен водопровод
 за сезонно напояване от р. "Негованка"
 на земеделски имоти ползвани от
 "ЛИПОВИ" ООД за земеделски нужди
 в землището на с. Ресен,
 община В. Търново
 водовземане 2
 М 1:1 000



ИЗГОТВИЛ:
 "КАД КОНСУЛТ" ЕООД, гр. В. Търново,
 ул. "АСТИ" №20, тел. 062/ 627 014; 0888/ 749 757
 e-mail: cadconsult_vt@abv.bg



Проектант:

 Секция: ГПГ Част от проекта: по удробен режим за ППР	КАДАРА на ИНЖЕНЕРИТЕ в ИНВЕСТИЦИОННОТО ПРОЕКТИРАНЕ ПЪЛНА ПРОЕКТАНТСКА ПРАВОСПОСОБНОСТ Регистрационен № 03385 инж. ТИХОМИР ПАНОВ
	Тихомир ПАНОВ с валидно удостоверение за ППР за ТЕКУЩАТА ГОДИНА

Възложител: "ЛИПОВИ" ООД.

ИЗВАДКА от КАДАСТРАЛНА КАРТА на ИМОТИ
 през които ще премине подземно водопровода за напояване
 Водоземане № 2

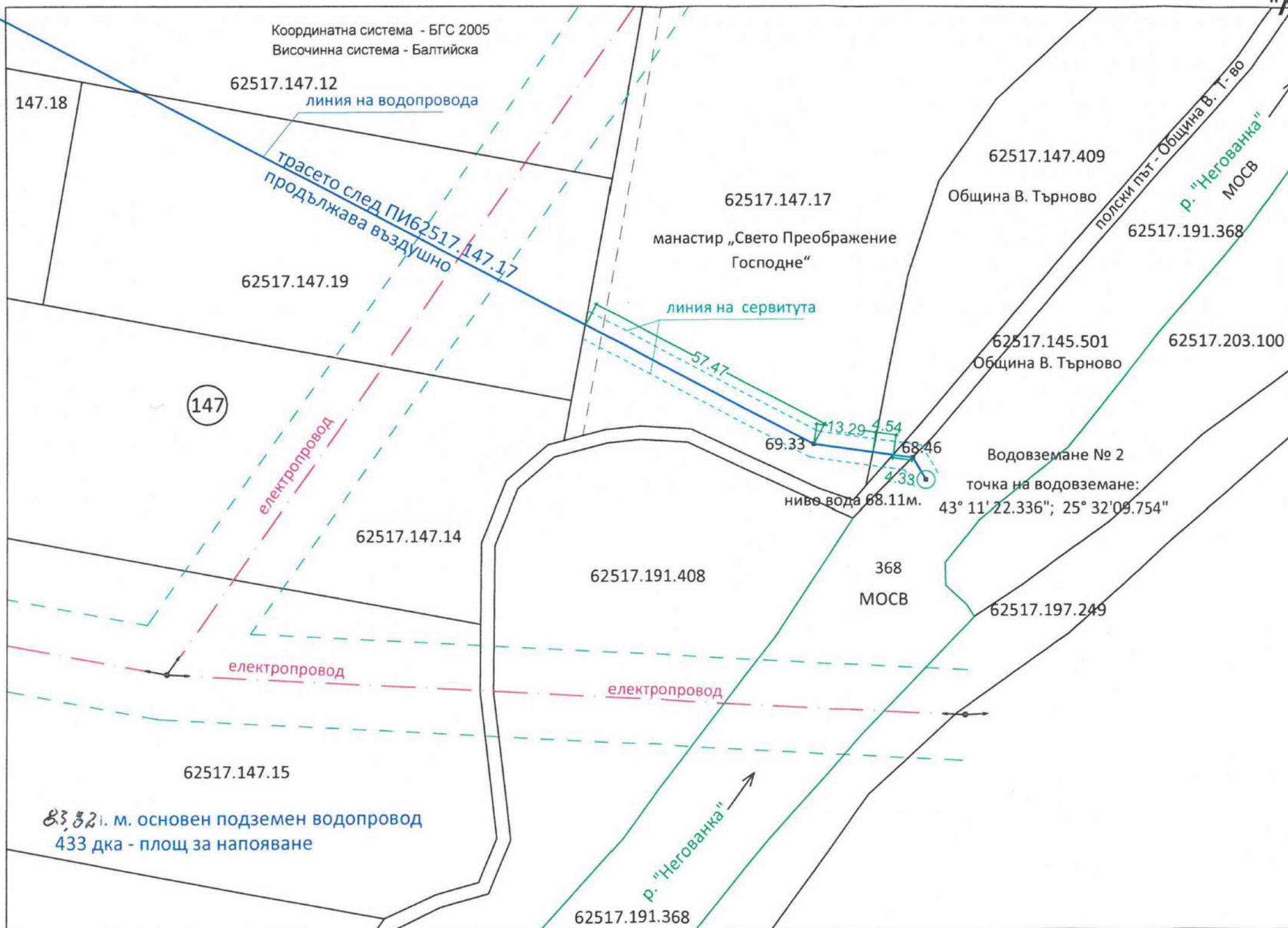
ТРАСИРОВЪЧЕН ПЛАН към
 ПАРЦЕЛАРЕН ПЛАН
 на трасе за подземен водопровод
 за сезонно напояване от р. "Негованка"
 на земеделски имоти ползвани от
 "ЛИПОВИ" ООД за земеделски нужди
 в землището на с. Ресен,
 община В. Търново
ВОДОВЗЕМАНЕ № 2



М 1:1 000

ТРАСИРОВЪЧНИ ДАННИ

№	X (север,м)	Y (изток,м)
1	4669669.864	9452063.908
2	4669613.336	9452052.203
3	4669619.969	9452025.777
4	4669671.362	9452036.421



ИЗГОТВИЛ:
 "КАД КОНСУЛТ" ЕООД, гр. В. Търново,
 ул. "АСТИ" №20, тел. 062/ 627 014; 0
 e-mail: cadconsult_vt@abv



Проектант

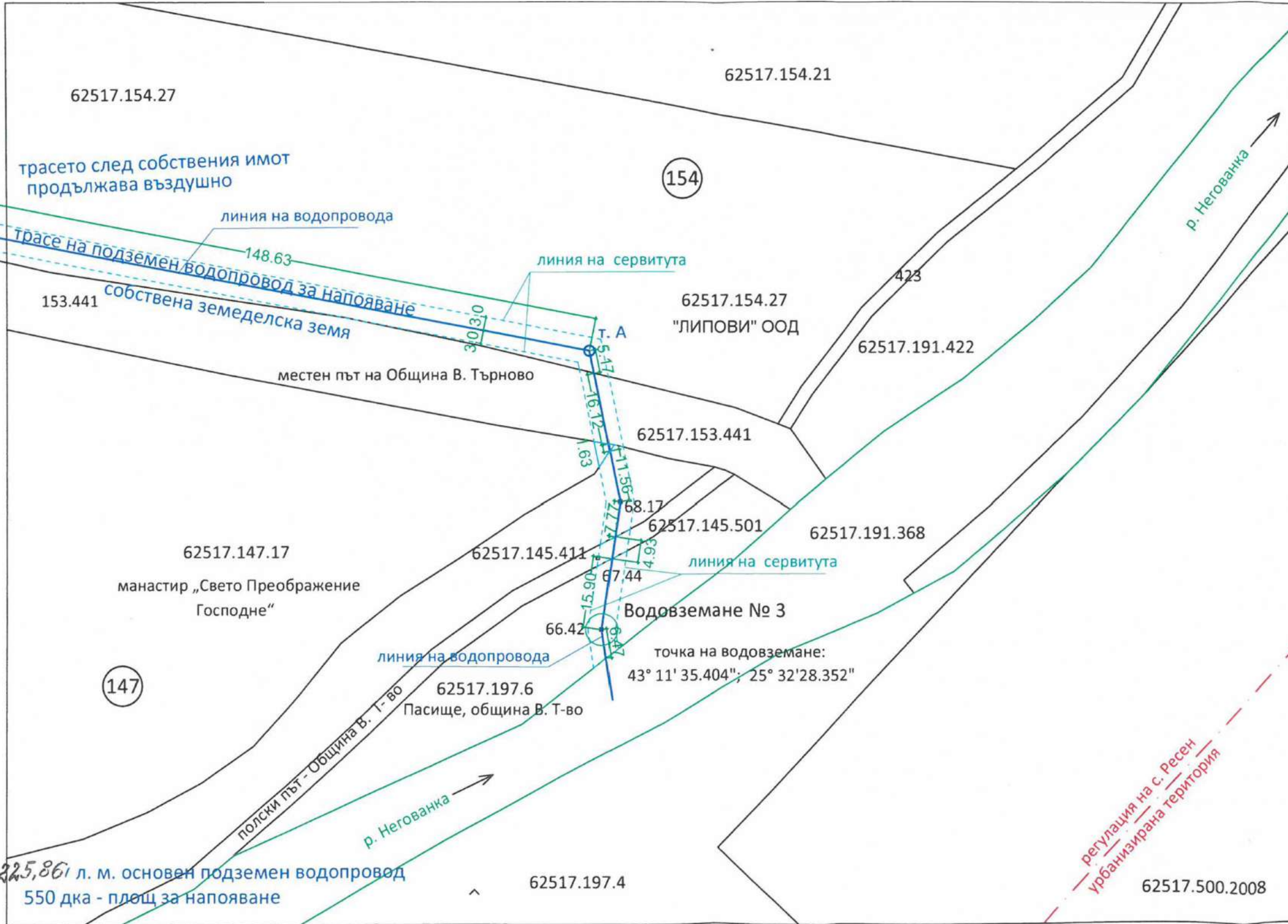
 Секция: ГП/нж.	КАМАРА НА ИНЖЕНЕРИТЕ В ИНВЕСТИЦИОННОТО ПРОЕКТИРАНЕ
	ПЪЛНА ПРОЕКТАНТСКА ПРАВОСПОСОБНОСТ
Част от проекта: по удостоверение за ПИП	Регистрационен № 03385 ннж. ТИХОМИР ПАНОВ Подпис
ВАЖИ С ВАЛИДНО УДОСТОВЕРЕНИЕ ЗА ПИП ЗА ТЕКУЩАТА...	

Възлож

"ЛИПОВИ" ООД.

ИЗВАДКА от КАДАСТРАЛНА КАРТА на ИМОТИ
 през които ще премине подземно водопровода
 Водовземане № 3

ПАРЦЕЛАРЕН ПЛАН
 на трасе за подземен водопровод
 за сезонно напояване от р. "Негованка"
 на земеделски имоти ползвани от
 "ЛИПОВИ" ООД за земеделски нужди
 в землището на с. Ресен,
 община В. Търново
 М 1:1 000



ИЗГОТВИЛ:
"КАД КОНСУЛТ" ЕООД, гр. В. Търново,
 ул. "АСТИ" №20, тел. 062/ 627 014; 0888/ 739753
 e-mail: cadconsult_vt@abv.bg



Проектант: Секция: ГПГ Част на проекта: по удостоверение за ПП	КАМАРА НА ИНЖЕНЕРИТЕ В ИНВЕСТИЦИОННОТО ПРОЕКТИРАНЕ ПЪЛНА ПРОЕКТАНТСКА ПРАВОСПОСОБНОСТ Регистрационен № 03385 www.ТИХОМИР ЗПАНОВ ОФИС
	инж. Тихомир Подпис: ВАЖИ С ВАЛИДНО УДОСТОВЕРЕНИЕ ДАТА ГОДИНА

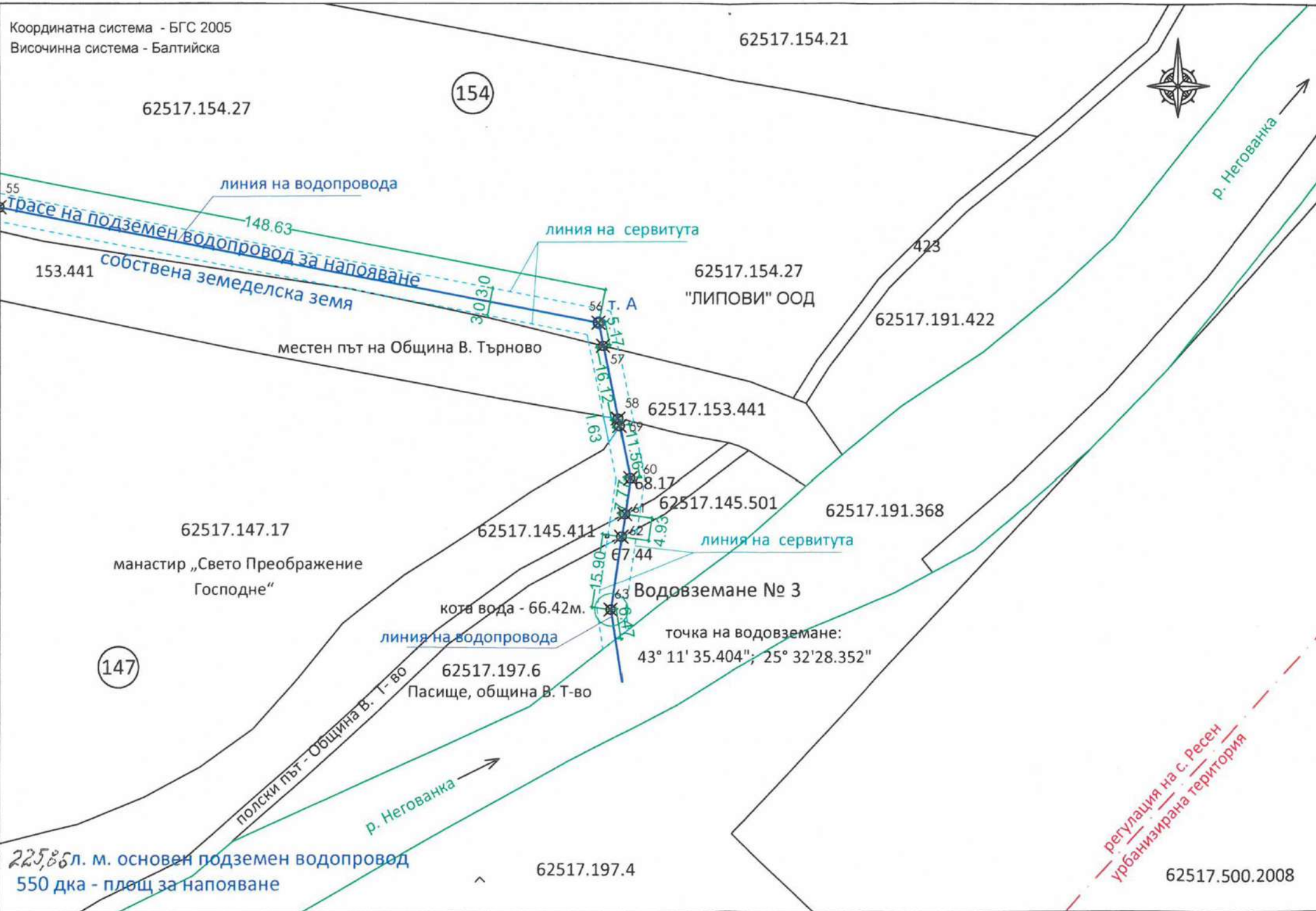
Възложител: "ЛИПОВИ" ООД.

ИЗВАДКА от КАДАСТРАЛНА КАРТА на ИМОТИ
 през които ще премине подземен водопровод
 Водовземане № 3

ТРАСИРОВЪЧЕН ПЛАН към
 ПАРЦЕЛАРЕН ПЛАН
 на трасе за подземен водопровод
 за сезонно напояване от р. "Негованка"
 на земеделски имоти ползвани от
 "ЛИПОВИ" ООД за земеделски нужди
 в землището на с. Ресен,
 община В. Търново
 ВОДОВЗЕМАНЕ № 3

М 1:1 000

Координатна система - БГС 2005
 Височинна система - Балтийска



ТРАСИРОВЪЧНИ ДАННИ

№	X (север,м)	Y (изток,м)
47	4784279.716	503138.413
48	4784280.475	503134.474
49	4784316.545	502947.276
50	4784338.094	502835.436
51	4784354.397	502750.824
52	4784355.142	502746.893
53	4784385.852	502584.853
54	4784424.369	502387.673
55	4784264.651	503216.600
56	4784239.571	503346.764
57	4784234.506	503347.792
58	4784218.705	503350.998
59	4784217.111	503351.322
60	4784205.782	503353.621
61	4784198.093	503352.522
62	4784193.215	503351.825
63	4784177.476	503349.575

ИЗГОТВИЛ:

"КАД КОНСУЛТ" ЕООД, гр. В. Търново,
 ул. "АСТИ" №20, тел. 062/ 627 014; 0888/ 739753,
 e-mail: cadconsult_vt@abv.bg



Проектант:

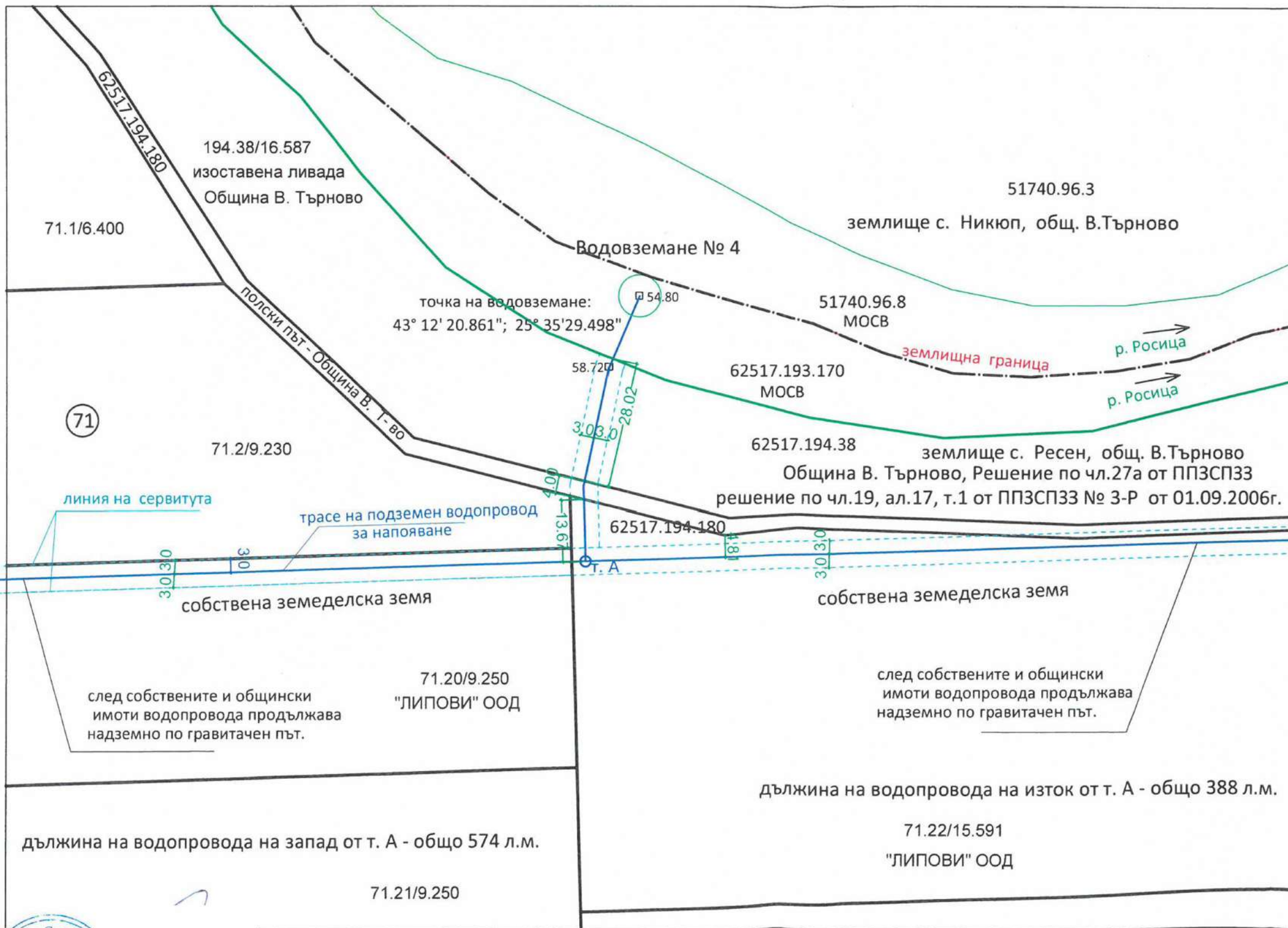


Възложител:

"ЛИПОВИ" ООД.

ИЗВАДКА от КАДАСТРАЛНА КАРТА на ИМОТИ
 през които ще премине подземно водопровода
 Водоземане № 4

ПАРЦЕЛАРЕН ПЛАН
 на трасе за подземен водопровод
 за сезонно напояване от р. "Росица"
 на земеделски имоти ползвани от
 "ЛИПОВИ" ООД за земеделски нужди
 в землището на с. Ресен,
 община В. Търново
 М 1:1 000



ИЗГОТВИЛ:
 "КАД КОНСУЛТ" ЕООД, гр. В. Търново,
 ул. "АСТИ" №20, тел. 062/ 627 014; 0888/ 739753,
 e-mail: cadconsult_vt@abv.bg



 Секция: ГПГ Части на проекта: по удостоверение за ППП	КАДАСТРА НА ИНЖЕНЕРИТЕ В ИНВЕСТИЦИОННОТО ПРОЕКТИРАНЕ ПЪЛНА ПРОЕКТАНТСКА ПРОВОСПОСОБНОСТ Регистрационен № 03385 инж. ТИХОМИР В ПАНОВ
	инж. ТИХОМИР Панов

Проектант:

Възложител: !



