

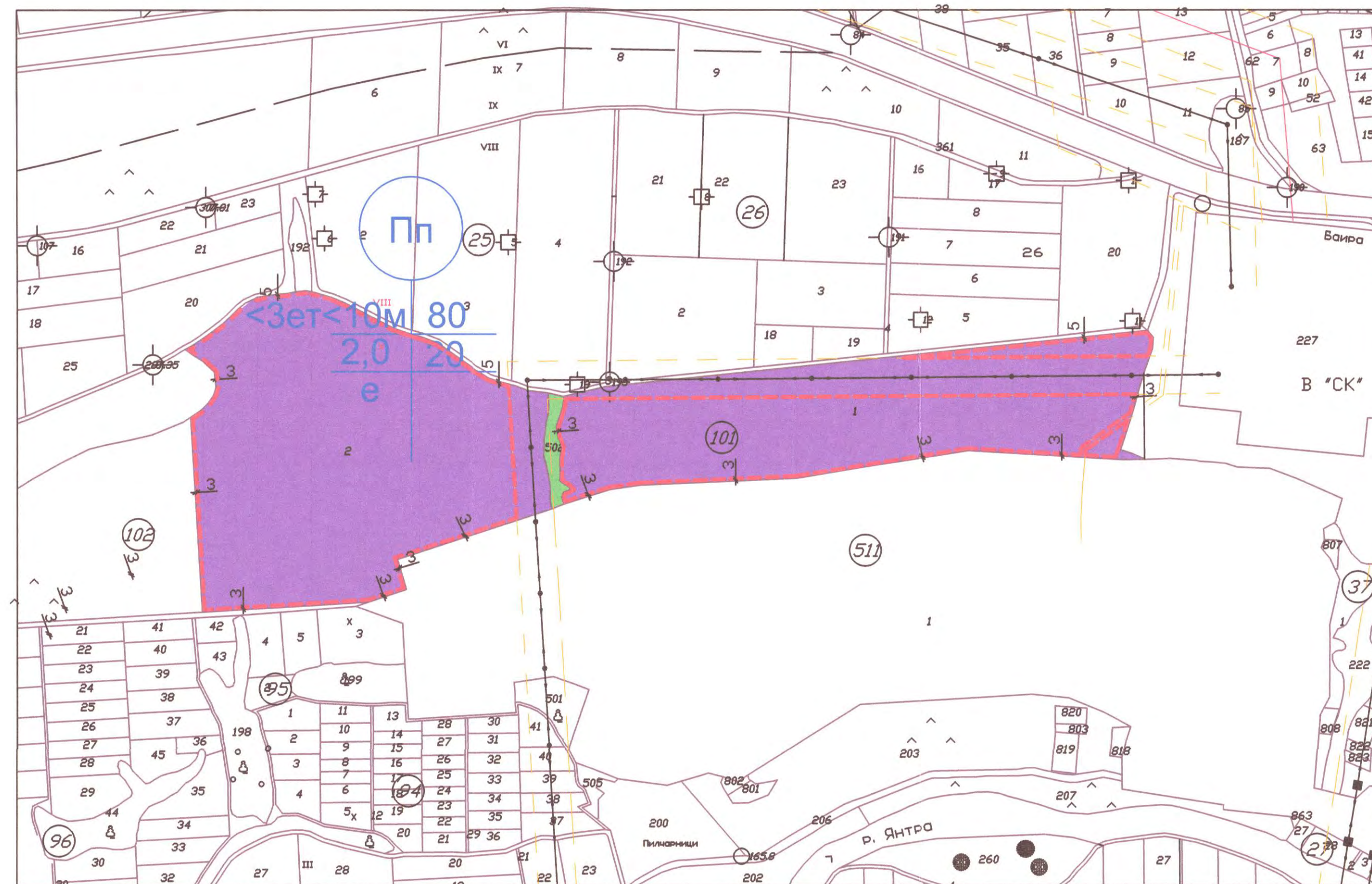


# Община Велико Търново

## СЪОБЩЕНИЕ

Община Велико Търново, съгласно чл.128 от ЗУТ съобщаваме е изработен Проект за Подробен устройствен план - план за застрояване / ПЗ/ за ПИ с идентификатори 43253.102.2 и 43253.101.1 по КККР на с. Леденик, общ. Велико Търново, с цел промяна на устройствената зона от земеделски земи „Зз“ в устройствена зона „предимно производствена зона“ / Пп/ .

Проектът се намира в стая № 520 на Община Велико Търново и може да бъде прегледан от заинтересованите лица всеки работен ден от 8,30 часа до 17,00 часа.



**ЛЕГЕНДА**

**ГРАНИЦИ И ЛИНИИ**

- Електропровод 110 kV
- Сервитут
- Ограничителни линии на застрояване
- Предимно производствена зона

ПИ	Площ ПИ м2	Устройствени показатели						
		Устройствена зона	Поземлен имот с установено предназначение	Максимална височина (етажи)[м]	Максимална плътност на застрояване [%]	Максимална интензивност на застрояване [Кинт.]	Минимална озеленена площ [%]	Начин на застрояване
43253.102.2	135990	Пп	Предимно производствена зона	≤3/≤10/	80%	2,0	20%	е
43253.101.1	100534	Пп	Предимно производствена зона	≤3/≤10/	80%	2,0	20%	е



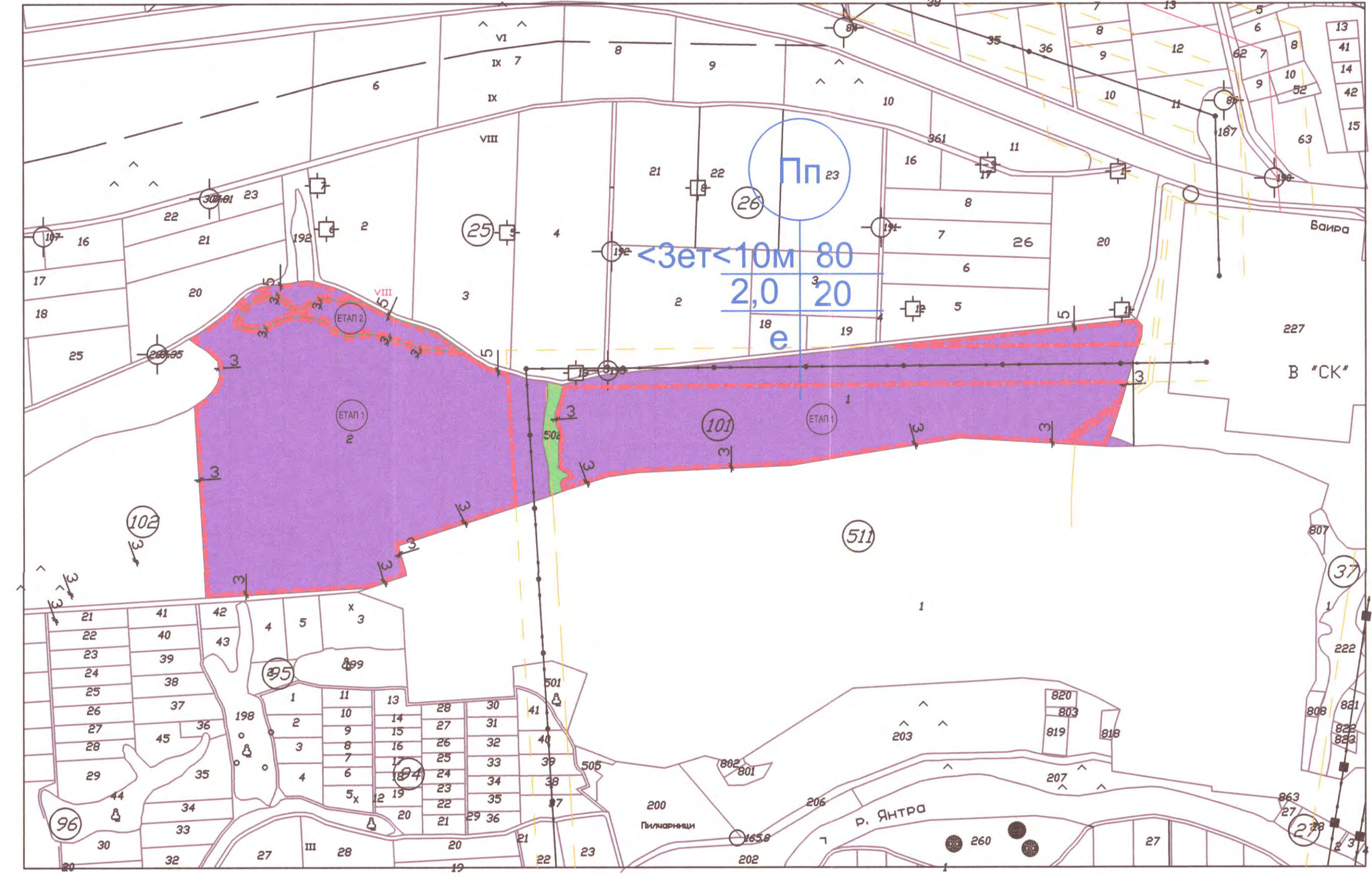
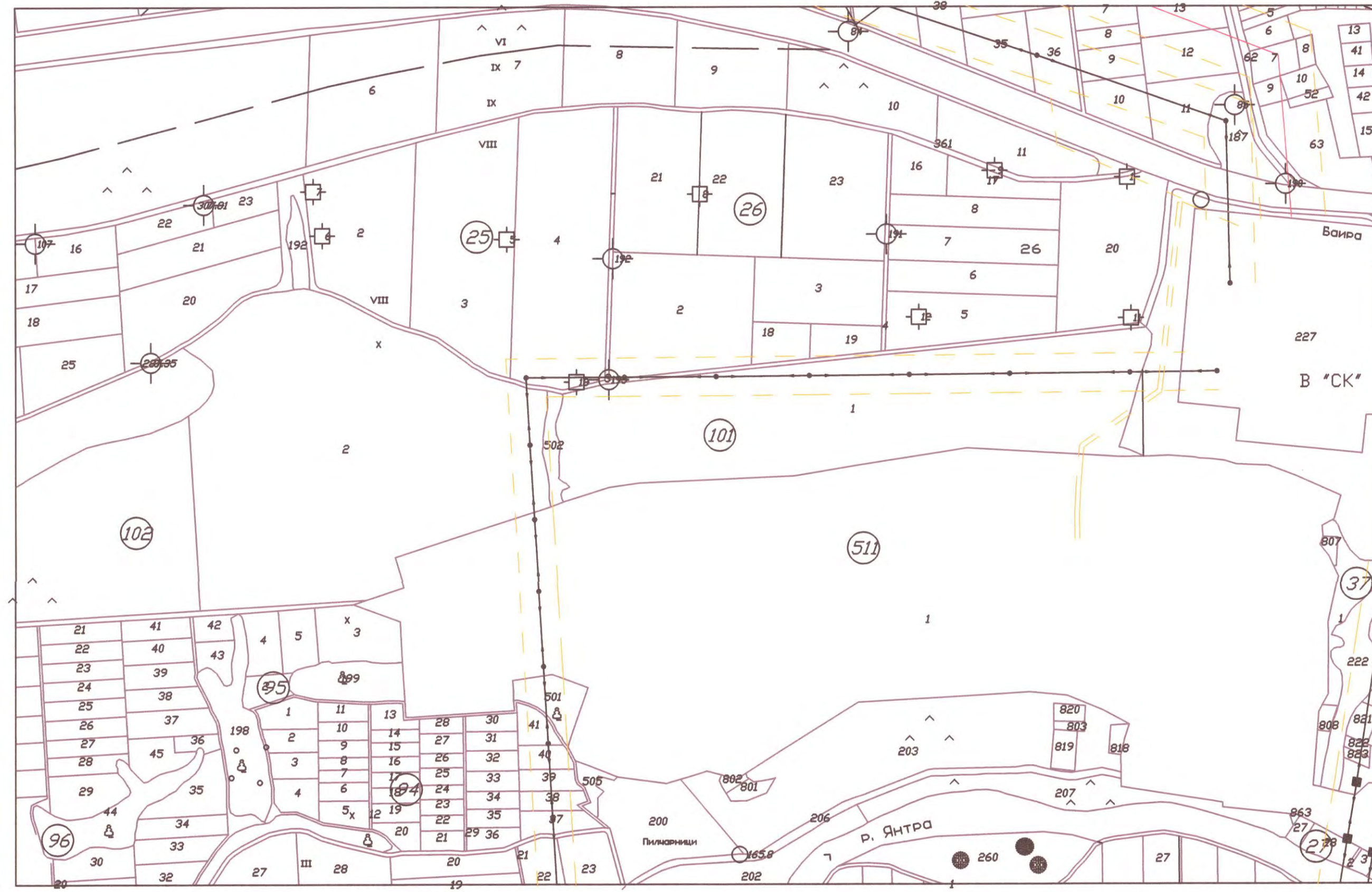
ПУП - ПЛАН ЗА ЗАСТРОЯВАНЕ /ПЗ/ ОБЕКТ: ПИ 43253.102.2, 43253.101.1 с. Леденик, общ. Велико Търново, обл. Велико Търново			
ВЪЗЛОЖИТЕЛ:	"ТИЕРА ДЕЛ СОЛ 002" ЕООД		М 1:5000  07.2022г.
ПРОЕКТАНТИ:	арх. Николай Андреев инж. Людмила Иванова		

**ПУП - ПЛАН ЗА ЗАСТРОЯВАНЕ**  
за ПИ 43253.102.2, 43253.101.1 по плана на с. Леденик, общ. Велико Търново, обл. Велико Търново  
М 1:5000



Извадка от КК, одобрена със заповед № РД-18-604/01.11.2017 г. на изпълнителен директор на АГКК

ПЛАН ЗА ЗАСТРОЯВАНЕ



Устройствени показатели								
ПИ	Площ ПИ м2	Устройствена зона	Поземлен имот с установено предназначение	Максимална височина (етажи)[м]	Максимална плътност на застрояване [%]	Максимална интензивност на застрояване [Кинт.]	Минимална озеленена площ [%]	Начин на застрояване
43253.102.2	135990	Пп	Предимно производствена зона	≤3/≤10/	80%	2,0	20%	е
43253.101.1	100534	Пп	Предимно производствена зона	≤3/≤10/	80%	2,0	20%	е

**ЛЕГЕНДА**

**ГРАНИЦИ И ЛИНИИ**

- Електропровод 110 kV
- Сервитут
- Ограничителни линии на застрояване
- Етап 1 - промяна предназначението на земеделски земи в Предимно производствена зона с предвиждане за изграждане на фотоволтаична елетроцентра
- Етап 2 - Промяна предназначението на част от имота с характеристика на гора (съгласно чл. 73 ал.1 т.6 от Закон за горите) в предимно производствена зона с предвиждане за изграждане на фотоволтаична електроцентра



ПУП - ПЛАН ЗА ЗАСТРОЯВАНЕ /ПЗ/ ОБЕКТ: ПИ 43253.102.2, 43253.101.1 с. Леденик, общ. Велико Търново, обл. Велико Търново			
ВЪЗЛОЖИТЕЛ:	"ТИЕРА ДЕЛ СОЛ 002" ЕООД		М 1:5000
ПРОЕКТАНТИ:	арх.Николай Андреев инж. Людмила Иванова		чертеж 2 07.2022г.