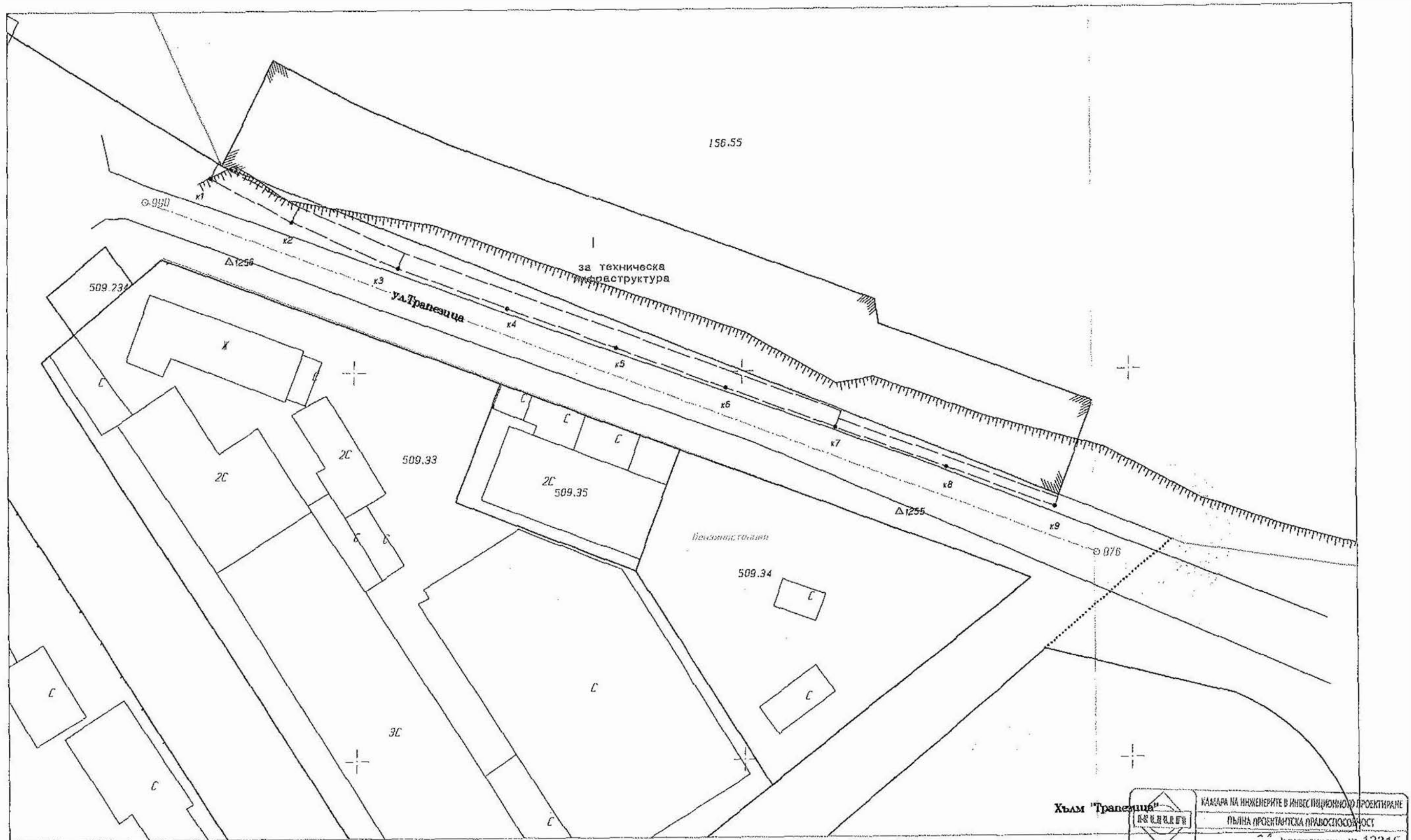


ПРОЕКТ ЗА ПУП-ПАРЦЕЛАРЕН ПЛАН ЗА ЕЛЕМЕНТИТЕ НА ТЕХНИЧЕСКА ИНФРАСТРУКТУРА /противовлачищно съоръжение/ за реализиране на обект:

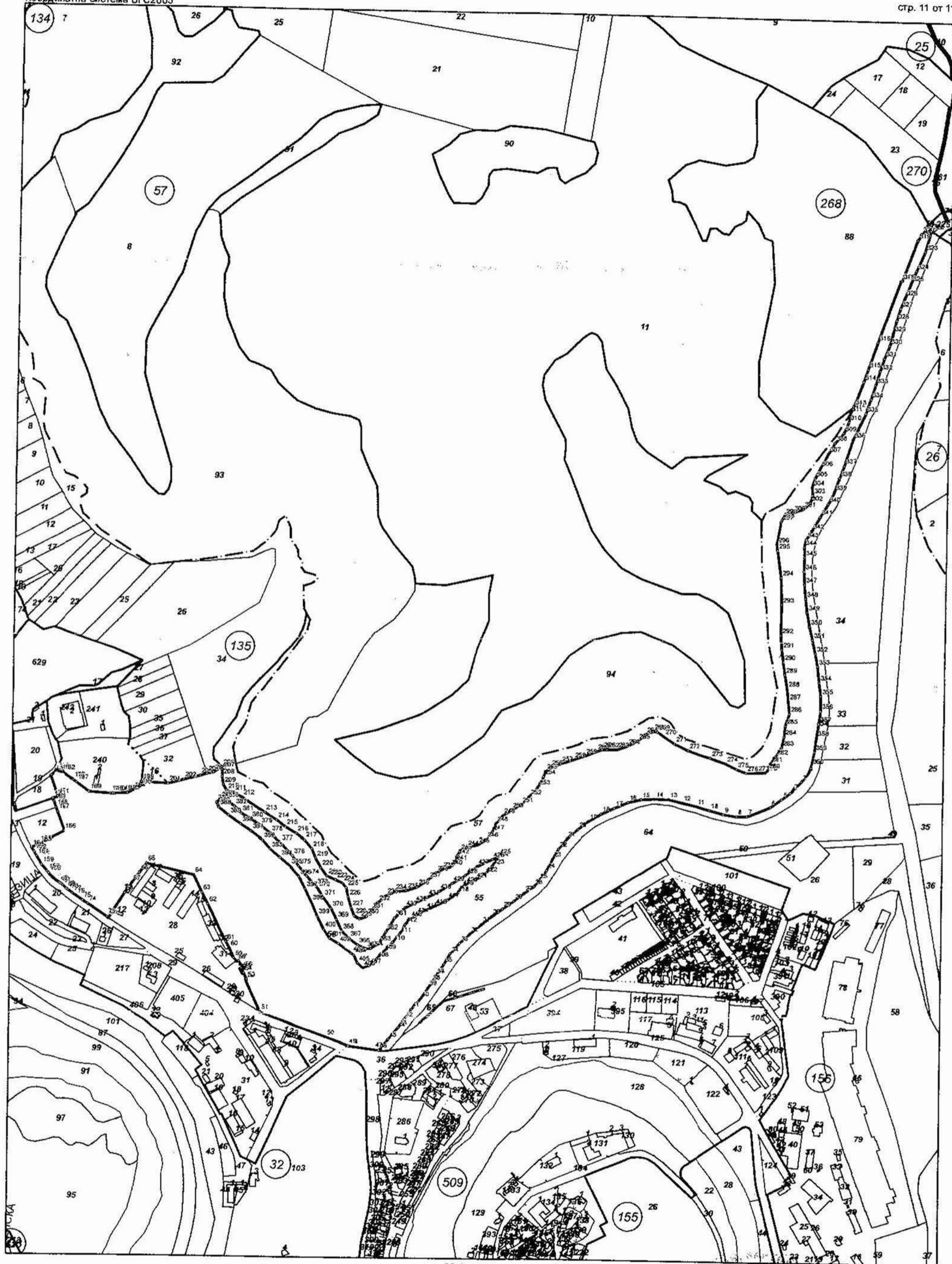
Извършване на проектно-проучвателни работи и изготвяне на проект за укрепителни мероприятия на свлачище: VTR 04.1044728 над улица "Трапецица" (северно от хълм "Трапецица"), гр. Велико Търново
/ПРОЕКТНО ПРЕДЛОЖЕНИЕ/



1500
1 cm = 5 m

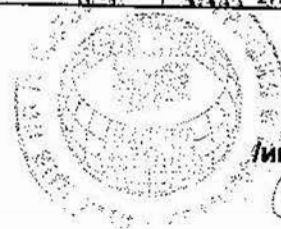
Хълм "Трапецица"

 КАМЕРА НА ИНЖЕНЕРИТЕ В ИНВЕСТИЦИОННО ПРОЕКТИРАНЕ БЪЛГАРИЯ	ПЪЛНА ПРОЕКТАРСКА ПРАВОМОЩНОСТ
	Регистрационен № 12315
Секция: Изработил..... ГПП	ИМЯ: ВАЛЕНТИНА ДИМИТРОВА МИТКОВА
Част на проекта: по удостоверение за ППТ	Подпис..... ВАЖИ С ВАЛИДНО УДОСТОВЕРЕНИЕ ЗА ППТ ЗА ТЕЖОЩА ПОДПИС

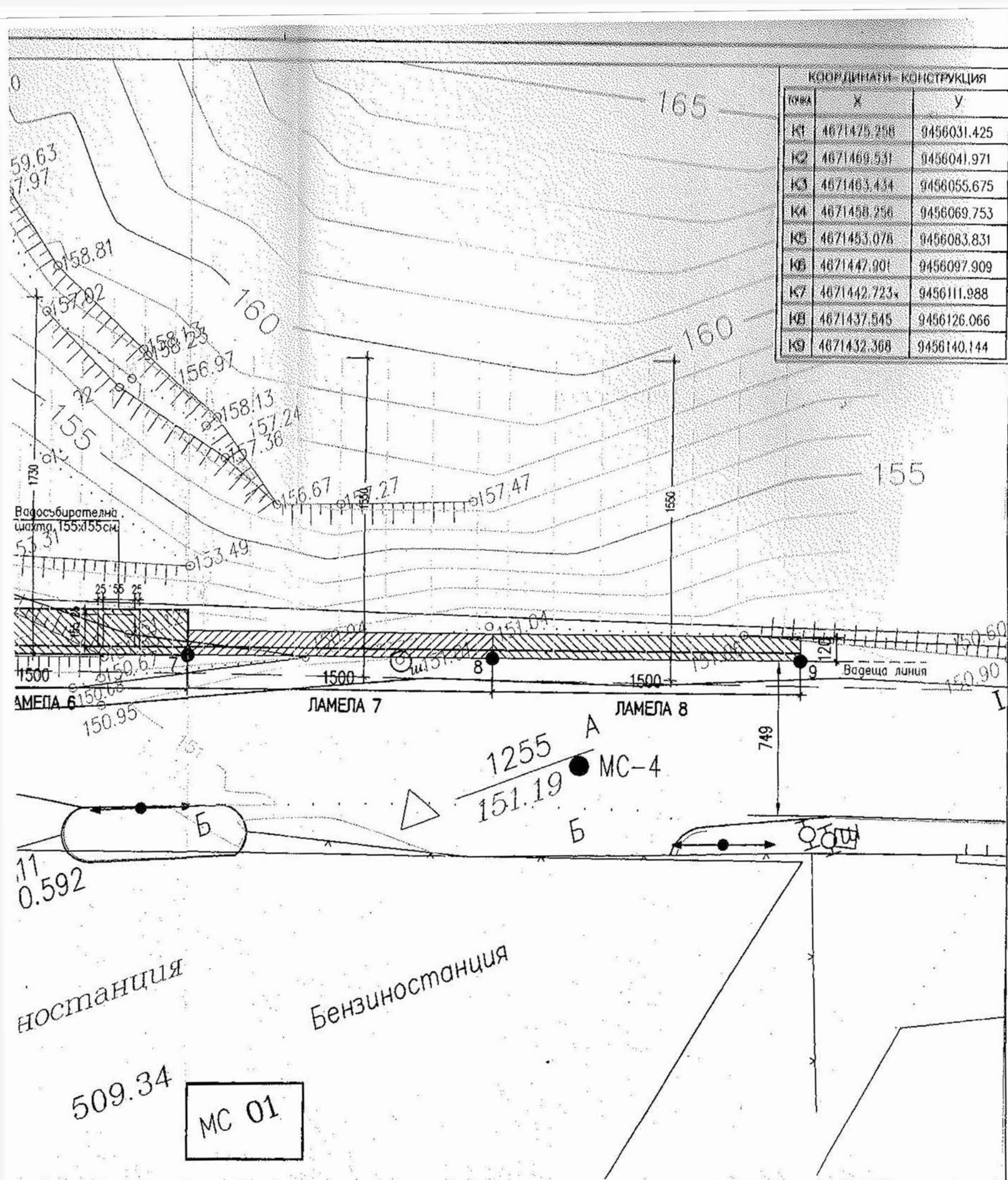


М 1:5000

Скица № 15-38561-22.01.2018 г. издадена въз основа на документ с входящ № 01-25686-22.01.2018 г.



Инж. Весела Тодорова



ЗАБЕЛЕЖКА:

1. Материал : Бетон клас С12/15 и С 25/30
Стомана клас В235 и В500
2. Трасирането на стената да се изпълни от лицензиран правоспособен геодезист в присъствието на проектанта – конструктор.
3. Преди започване на изкопните работи се маркира местоположението на водопровода.

КАМАРА НА ИНЖЕНЕРИТЕ В
ИНВЕСТИЦИОННОТО ПРОЕКТИРАНЕ

Регистрационен № 0083
ИНЖ. БОДЯ ЕМИЛОВА
А

ТЕХНИЧЕСКИ КОНТРОЛ - ЧАСТ КОНСТРУКТИВНА

**СИТУАЦИЯ НА РАЗПОЛОЖЕНИЕ НА
ПИЛОТНА СИСТЕМА+ АНКЕРИ**

ОБЕКТ: Извършване на проектно-проучвателни работи и изготвяне на проект за укрепителни мероприятия на свлачище VTR 04.10447.28 над ул. "Трапезица" (северно от хълм "Трапезица") в град Велико Търново

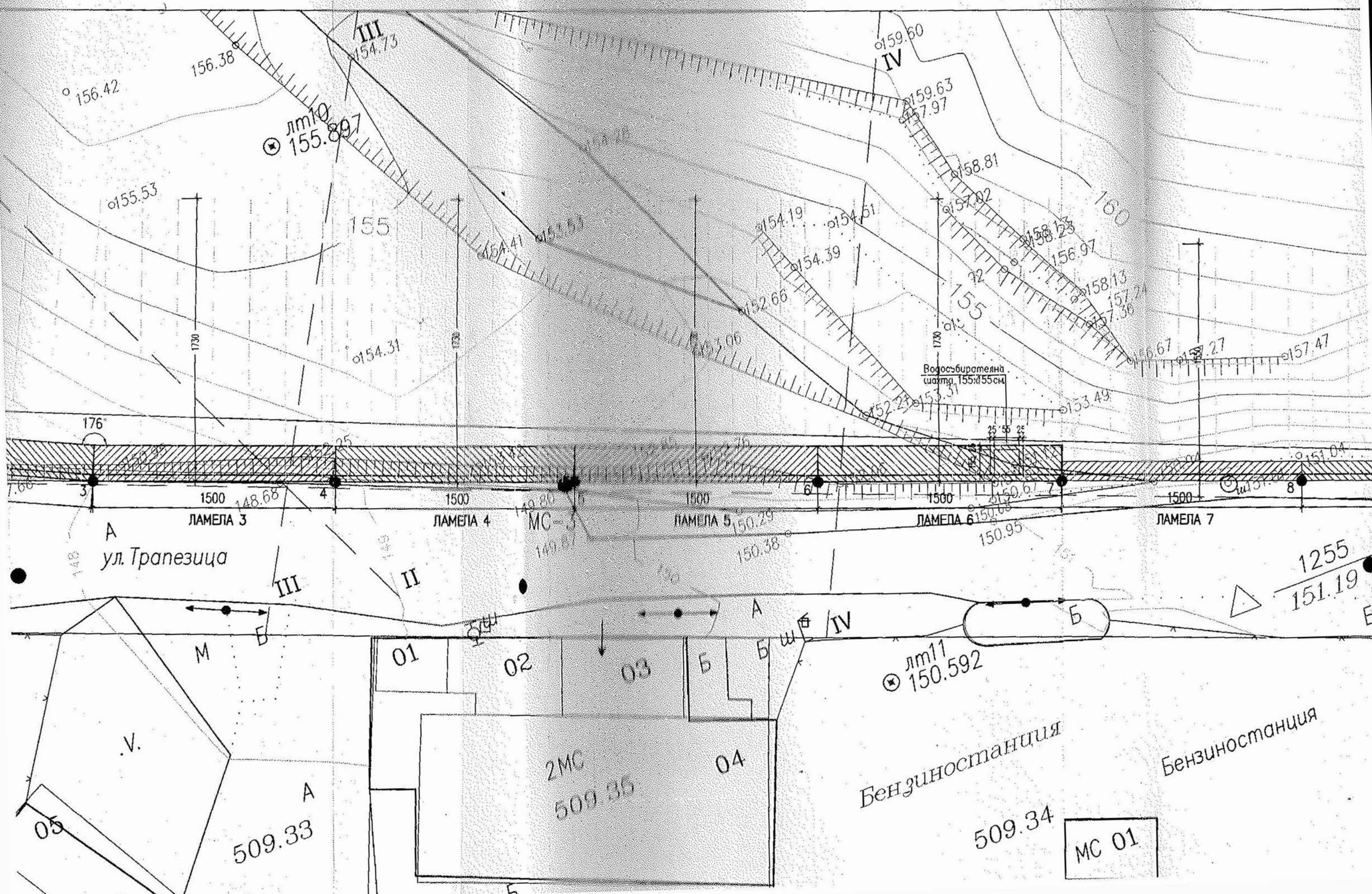
КАМАРА НА ИНЖЕНЕРИТЕ В ИНВЕСТИЦИОННОТО ПРОЕКТИРАНЕ

ПЪЛНА ПРОЕКТАНСКА ПРАВОСПОСОБНОСТ

Регистрационен № 05724
ИНЖ. БОГОМИЛ
ПОДЛЕЗ БЪЛЧЕВ

Част: Констр.
Фаза: ТП
Машаб: 1: 200

МС 01



лм10
155.897

лм11
150.592

Водосбирателна
цистерна
155x155см

ул. Трапезица

ЛАМЕЛА 3

ЛАМЕЛА 4

ЛАМЕЛА 5

ЛАМЕЛА 6

ЛАМЕЛА 7

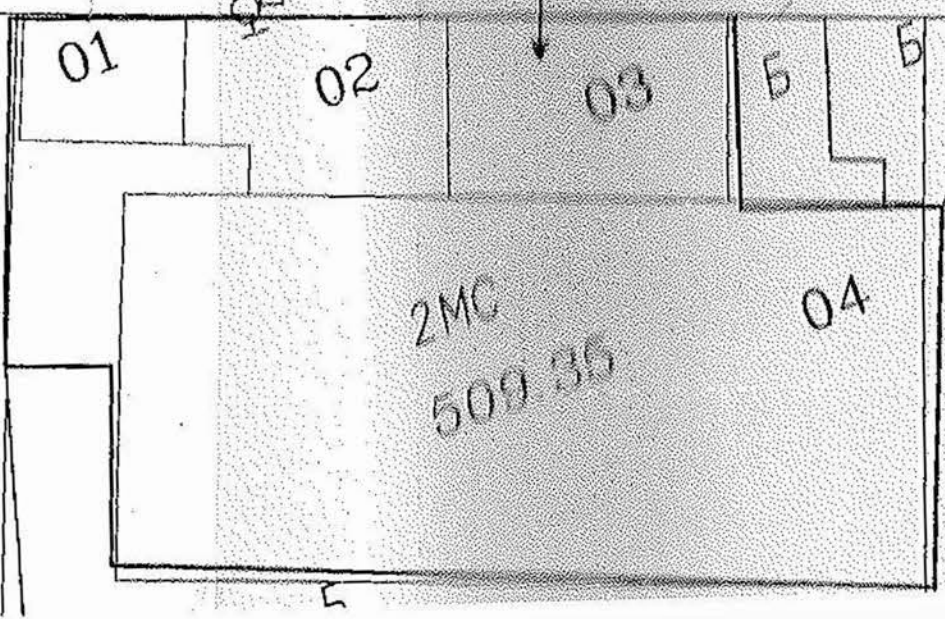
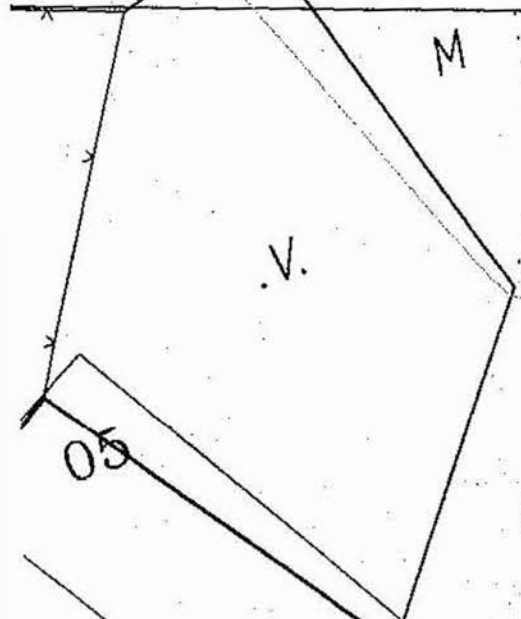
2МС
509.35

509.34

МС 01

509.33

1255
151.19



Бензиностанция

Бензиностанция