

СГРАДА СЕВЕР ниво 0:

- монолитна СТБ конструкция /гредова/
- средна конструктивна височина 3.60 м
- подова: 8см фибран, 5см армирана цим. замазка, гранитоарес
- външни стени: тухлани /POROTHERM/, 1/2 от височината бетонови на фасида север
- отвън - топлоизолационен пакет беумит /10 см EPS/,
- вътре - гипсова мазилка, латекс
- преградни стени между магазините - преградни стени между магазините - тухла Porotherm 12см, гипсова мазилка, латекс
- оцветени тавани армострана
- вътрешно осветление - LED лана 60x60, аграден монтаж
- фасадно осветление - LED тела на колелите към пазарния ръкав за осветяване на алеята
- персонални климатици във всеки магазин, външни тапа - на покрива
- отделни вторични електромтери за всеки магазин
- дограма: алуминиева, витринно стъкло 10мм
- тоалетна с мивка и 10л бойлер стенен монтаж към всеки магазин
- пожарозвествяване

МОДУЛ ЦВЕТА:

- метална конструкция, анкерирена върху плоча над паркира
- средна конструктивна височина 3.50 м
- покрив: PVC мембрана върху високопрофилна LT ламарина
- под: 8см фибран, 5см армирана цим. замазка, гранитоарес
- външни плътни стени: полиуретанови сандвич панели 10см
- преградни стени между модулите за цветя - щендери с деб. 10 см, гипскартон с пълнеж кам. вата
- тавани гипскартон
- осветление - LED, скрит монтаж
- климатизация: 25р. таванни касети в общото пространство, външни тапа - на фасадна стена запад
- дограма: алуминиева, витринно стъкло 10мм, 30% пльзаяща
- ролетки плетена структура на всеки модул към общото пространство
- пожарозвествяване

МОДУЛ БЪРЗА ЗАКУСКА:

- метална конструкция, анкерирена върху плоча над паркира
- средна конструктивна височина 3.50 м
- покрив: PVC мембрана върху високопрофилна LT ламарина
- под: 8см фибран, 5см армирана цим. замазка, гранитоарес
- външни плътни стени: полиуретанови сандвич панели 10см
- преградни стени между модулите за цветя - щендери с деб. 10 см, гипскартон с пълнеж кам. вата
- тавани гипскартон
- осветление - LED, скрит монтаж
- климатизация: таванни касети в запад, външни тапа - на фасадна стена югозапад
- дограма: алуминиева, витринно стъкло 10мм, 30% пльзаяща
- пожарозвествяване

АЖУРНА СТЬЛБА:

- стоманена конструкция
- вис. 3.30м, шир. на рамената 150 см
- лаците със стаманена констр.-я, винил

СГРАДА ЮГ, ниво 0:

- монолитна СТБ конструкция /гредова/
- средна конструктивна височина 3.20 м
- подова: 8см фибран, 5см армирана цим. замазка, гранитоарес
- външни стени: тухлани /POROTHERM/,
- отвън - топлоизолационен пакет беумит /10 см EPS/,
- вътре - гипсова мазилка, латекс
- преградни стени между магазините - тухла Porotherm 12см, гипсова мазилка, латекс
- оцветени тавани армострана
- вътрешно осветление - LED лана 60x60, аграден монтаж
- фасадно осветление - LED тела по колелите към пазарния ръкав за осветяване на алеята
- персонални климатици във всеки магазин, външни тапа - на покрива
- отделни вторични електромтери за всеки магазин
- дограма: алуминиева, витринно стъкло 10мм
- тоалетна с мивка и 10л бойлер стенен монтаж към всеки магазин
- видонаблюдение
- пожарозвествяване

РЕКОНСТРУКЦИЯ ХАЛЕ ЦЕНТЪР:

- Демонтаж покритие центрелен псаж: 150 кв.м - стоманене констр.-я, поликарбонат
- Новата покритие на псажа е включено в общото перо "леки покрития"
- Затваряне на външни остъклявания по северна и южна фасади:
- зидария Porotherm 25см, вътре гипсова мазилка
- Нов фасаден топлоизолационен пакет: 10см стиропор, шпакловка с мрежа и мазилка Беумит
- Вътрешно боядисване на стените нс латекс.
- Нови тавани гипскартон с 10см каманна вата над квартона
- Нови LED осветителни тела 60x60, открит монтаж
- Нови климатици за всеки магазин, външни тапа на покрива

**РЕКОНСТРУКЦИЯ НА ЦЕНТРАЛЕН ПАЗАР В.ТЪРНОВО - ЕТАП IV
ГРАФИЧНО-ТЕКСТОВО ПРОЕКТНО ЗАДАНИЕ - НИВО 0.**

ВЪЗЛОЖИТЕЛ: /"ПАЗАРИ - ВТ" ООД/

Гл.ПРОЕКТАНТ: /арх. Пл. Иванов/

СТРАДА СЕВЕР ниво +1:

- монолитна СТБ конструкция /градева/
- средна конструктивна височина 3.30 м
- подова: цим замазка, гранитоарес
- външни стени: тухлени /POROTHERM/
- отъвън - топлоизолационен пакет баумит /10 см EPS/
- вътре - гипсова мазилка, летекс
- преградни стени между магазините - шендерни с деб. 10 см, гипскартон с пълнеж кам вата
- окачени тавани армстронг
- вътрешно осветление - LED пана 60x60, еграден монтаж
- фасадно осветление - LED тале по колоните към пазарния ръкав за осветяване на алеята и галерията
- персонални климатици във всеки подобект, външни тела - на покрива
- отделни еторични електромери за всеки магазин
- дограма: алуминиева с прекъснат термомост, стъклопакет
- тоалетне с мивка и 10л бойлер стенен монтаж към всеки подобект
- разпределителни площадки пред офисите: пералет наръждавейка, осветление - LED плафониери, директен монтаж на таванската плоча
- подземни ъоръжения със странично пльзгане за осигуряване достът на хора с увреждания при двете стълби

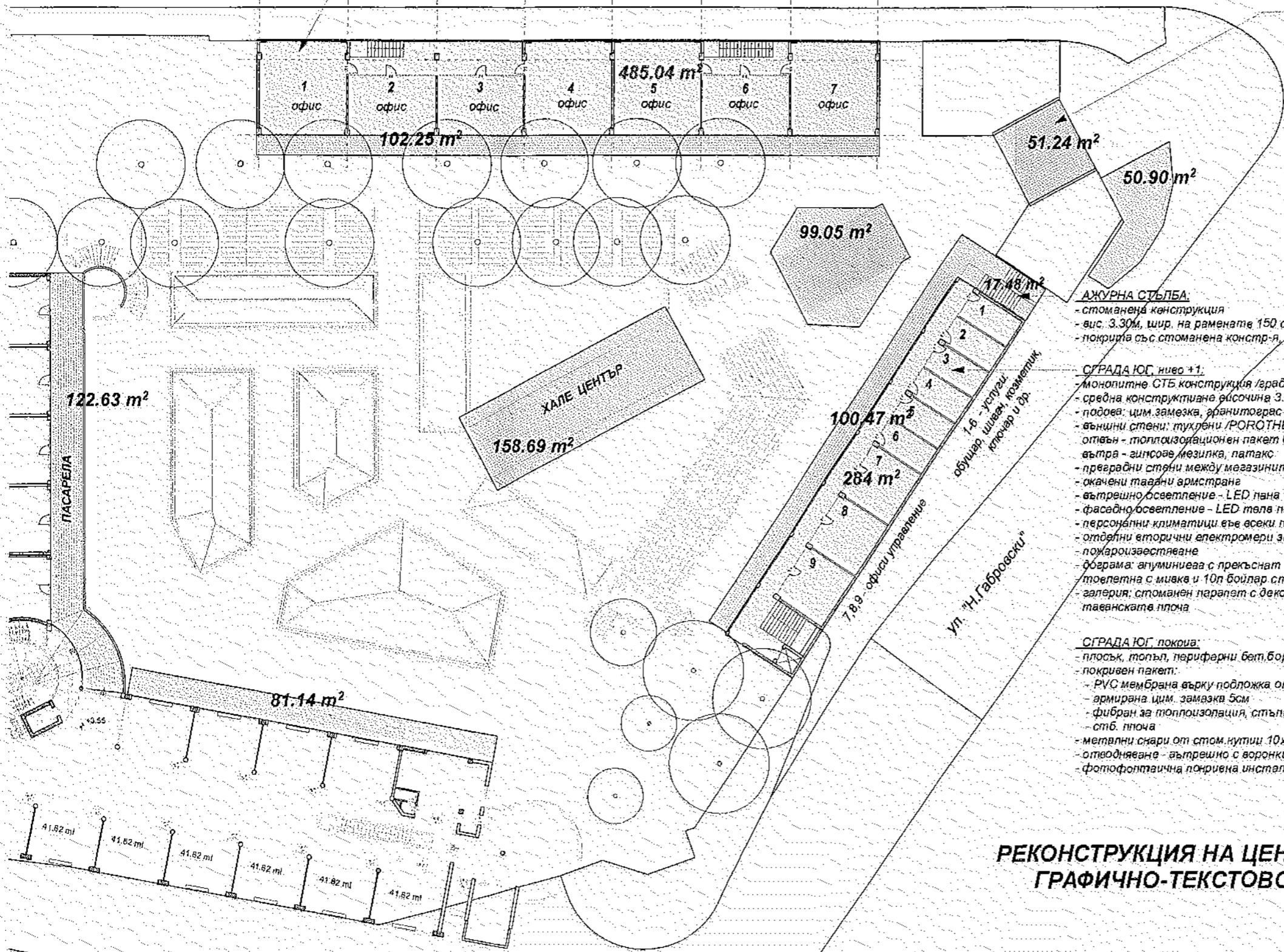
СТРАДА СЕВЕР покрив:

- плосък, топъл, периферни бет бордове h 50 см, покрити с пола от прахово боядисана паварина
- покривен пакет:
- PVC мембрана върху подложка от геотекстил
- армирана цим замазка 5см
- фибран за топлоизолация, стъпаловидно положен за оформяне на наклоните, средна дебелина 12 см
- стб плоча
- метални скари от стом кутица 10x10 см за монтаж на външните климатични тела
- отводняване - вътрешно с воронки и вътрешни водосточни тръби
- фотофолтаична покривна инсталация върху стоманена скара за собствени нужди и други

бул. "България"

ДЕКИ ПОКРИТИЯ:

- общо 766 кв.м /еклюзивно хапа център, без покрива на модулите за тър. маси, които са включани към количествата за един модул /
- стоманена конструкция, конзолни ферми от сградите,
- ферми с колонки на пасарела от атап III,
- покрива: винилно платно



АЖУРНА СТЬЛБА:

- стоманена конструкция
- вис. 3.30м, шир. на рамената 150 см
- покрива със стоманена констр.-я, винил

СТРАДА ЮГ ниво +1:

- монолитна СТБ конструкция /градева/
- средна конструктивна височина 3.20 м
- подова: цим замазка, гранитоарес
- външни стени: тухлени /POROTHERM/
- отъвън - топлоизолационен пакет баумит /10 см EPS/
- вътре - гипсова мазилка, летекс
- преградни стени между магазините - шендерни с деб. 10 см, гипскартон с пълнеж кам вата
- окачени тавани армстронг
- вътрешно осветление - LED пана 60x60, еграден монтаж
- фасадно осветление - LED тале по колоните към пазарния ръкав за осветяване на алеята и галерията
- персонални климатици във всеки подобект, външни тела - на покрива
- отделни еторични електромери за всеки магазин
- пожарозащяване
- дограма: алуминиева с прекъснат термомост, стъклопакет
- тоалетна с мивка и 10л бойлер стенен монтаж към всеки подобект
- галерия: стоманен пералет с декорат. лъна, осветление - LED плафониери директен монтаж на таванската плоча

СТРАДА ЮГ покрив:

- плосък, топъл, периферни бет бордове h 50 см, покрити с пола от прахово боядисана паварина
- покривен пакет:
- PVC мембрана върху подложка от геотекстил
- армирана цим замазка 5см
- фибран за топлоизолация, стъпаловидно положен за оформяне на наклоните, средна дебелина 12 см
- стб плоча
- метални скари от стом кутица 10x10 см за монтаж на външните климатични тела
- отводняване - вътрешно с воронки и вътрешни водосточни тръби
- фотофолтаична покривна инсталация върху стоманена скара за собствени нужди и други

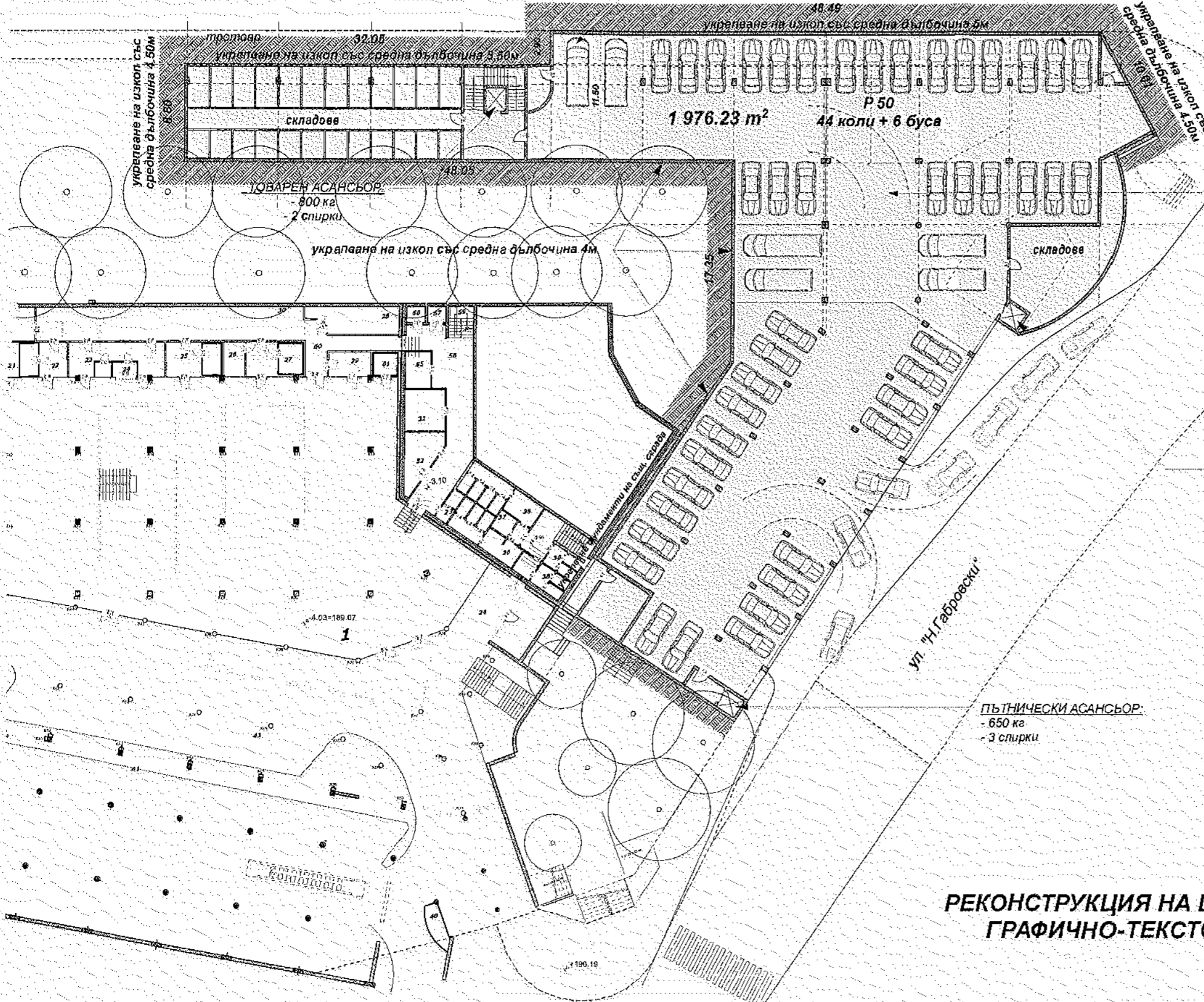
**РЕКОНСТРУКЦИЯ НА ЦЕНТРАЛЕН ПАЗАР В ТЪРНОВО - ЕТАП IV
ГРАФИЧНО-ТЕКСТОВО ПРОЕКТНО ЗАДАНИЕ - НИВО +1.**

ВЪЗЛОЖИТЕЛ: /"ПАЗАРИ - ВТ" ФОД /

Гл.ПРОЕКТАНТ: /арх. Пл. Иванов/

бул. "България"

ПОДСТРОЯВАНЕ НА ПОДЗЕМЕН ПАРКИНГ ПОД ТРОТОАР



ПОДЗЕМЕН ПАРКИНГ:

- масов изкоп: около 5000 куб.м
- укрепване на изкопа тип "барлинска стена": стоманени набити 2Т пилоти през 1м, 5см талпи между профилите
- средна конструктивна височина 3.10м
- под: армирана бет. настълка 14 см, шлайфбетон 8 см
- стени: бетон, битумна хидроизолация Изоаал и фундалин към изкопите
- боядисвана колони, стани и таавани с фасаден осветление
- ПК - противопожарни касати
- пожароизолация
- аварийна отдушителна вентилация - 12 кратен въздухообмен, аварийно захранване на вентилаторите с дизел-агрегат.
- смукателна провактриетална вентилация
- еходно-изходни баристри 2бр. с автомати за самотаксуване
- система за сигнализация на свободни паркоместа
- видеонаблюдение

ТОВАРЕН АСАНСЬОР:

- 800 кг
- 2 спирки

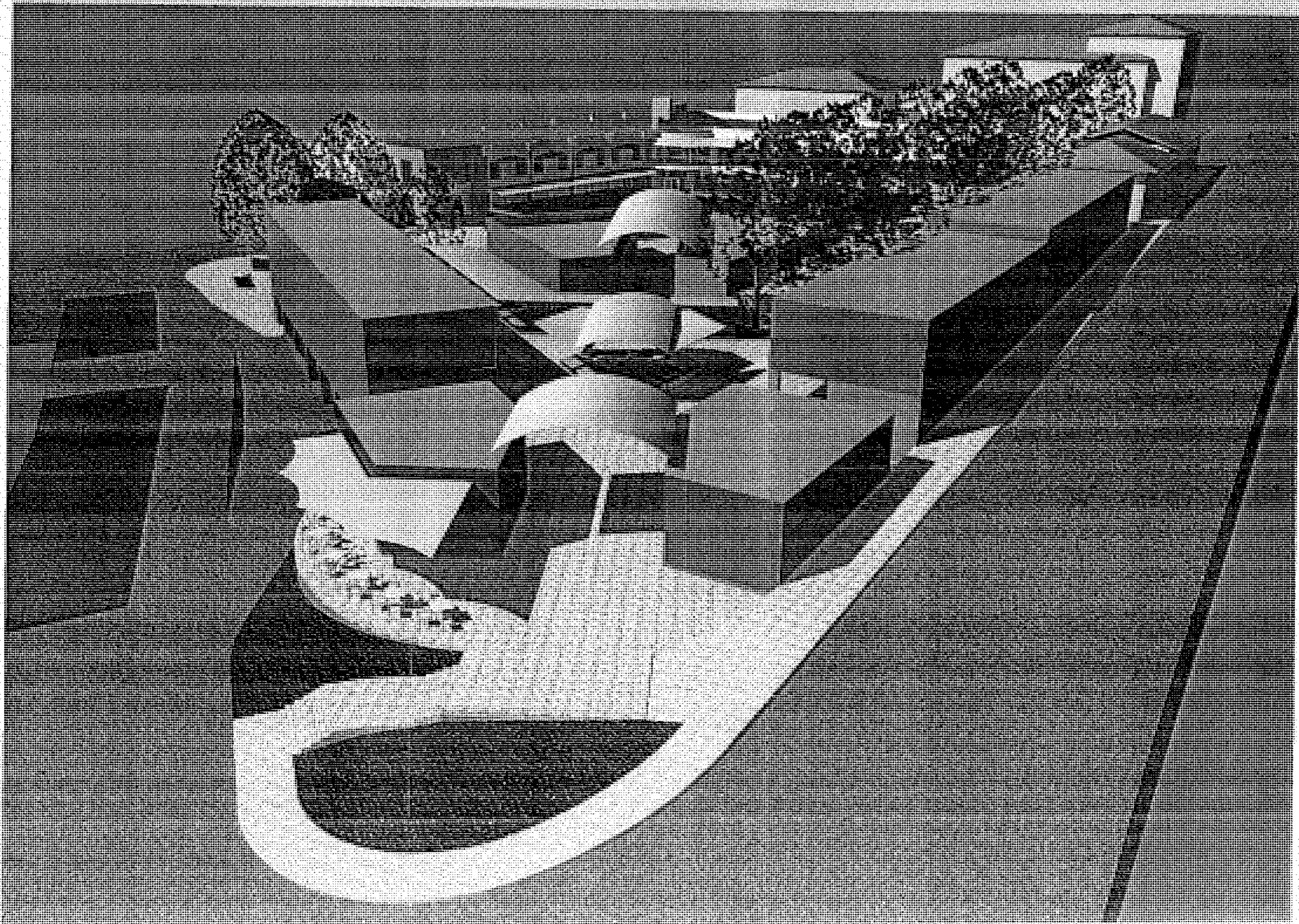
ПЪТНИЧЕСКИ АСАНСЬОР:

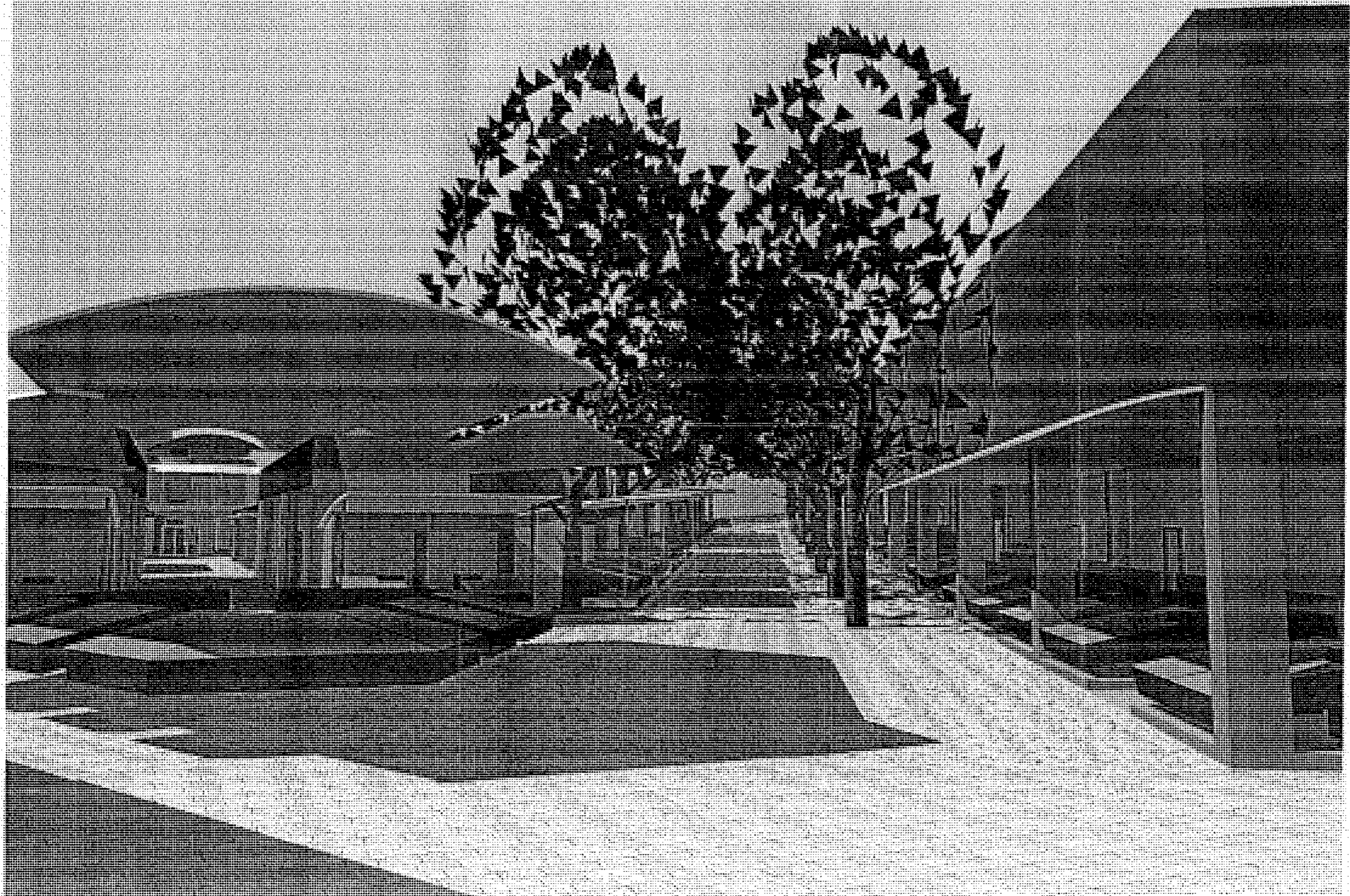
- 650 кг
- 3 спирки

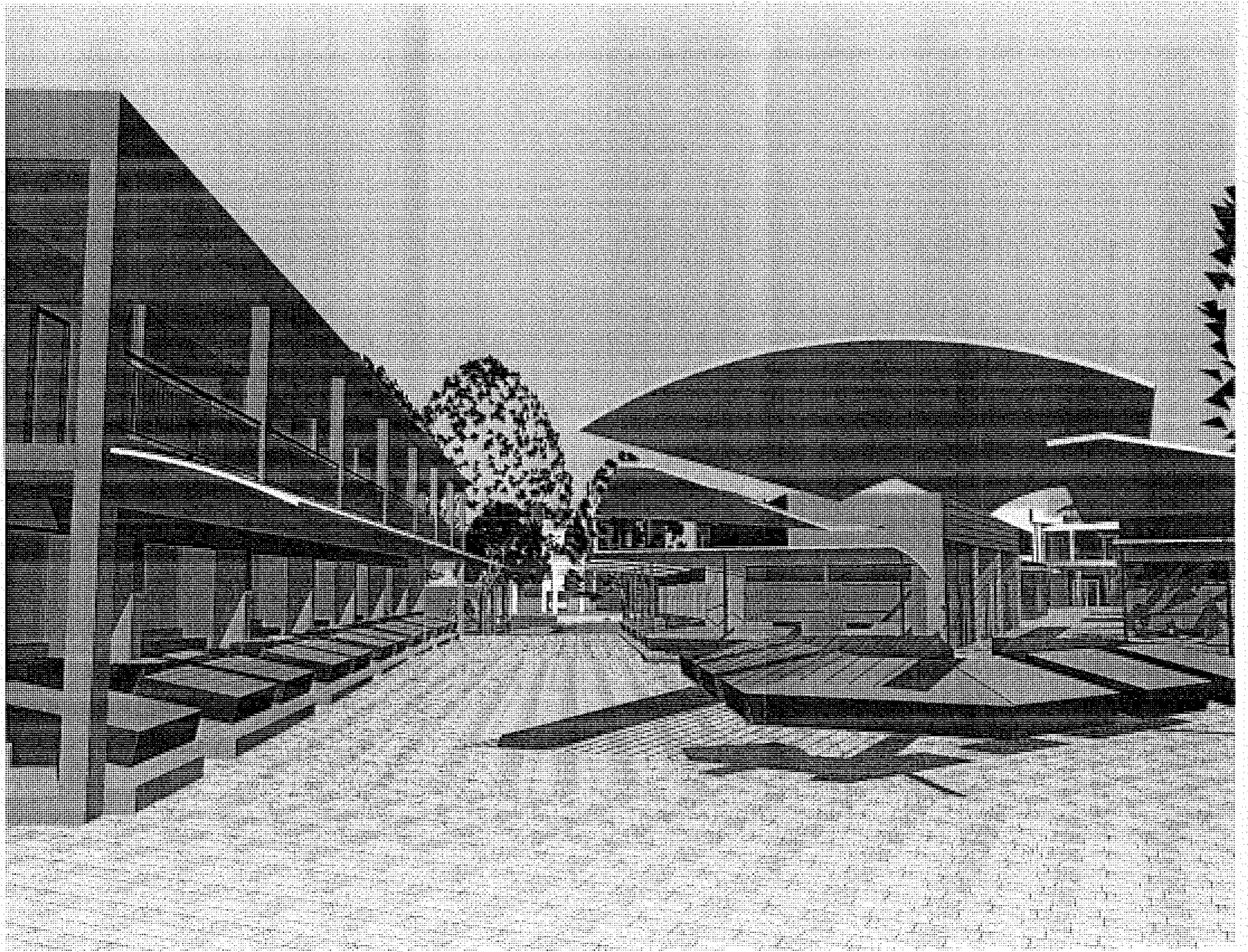
**РЕКОНСТРУКЦИЯ НА ЦЕНТРАЛЕН ПАЗАР В. ТЪРНОВО - ЕТАП IV
ГРАФИЧНО-ТЕКСТОВО ПРОЕКТНО ЗАДАНИЕ - НИВО -1.**

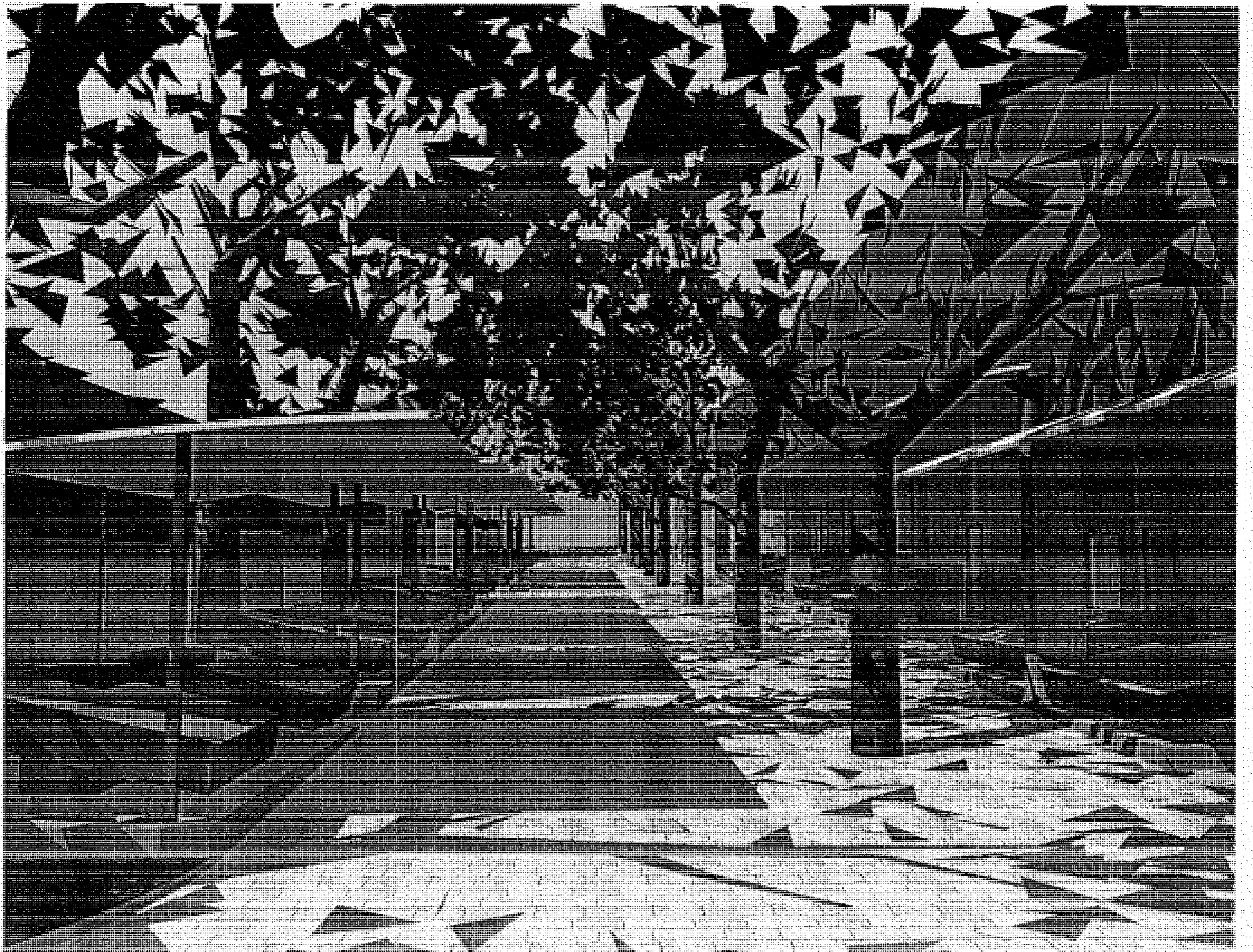
ВЪЗЛОЖИТЕЛ:
/ "ПАЗАРИ - ВТ" ООД /

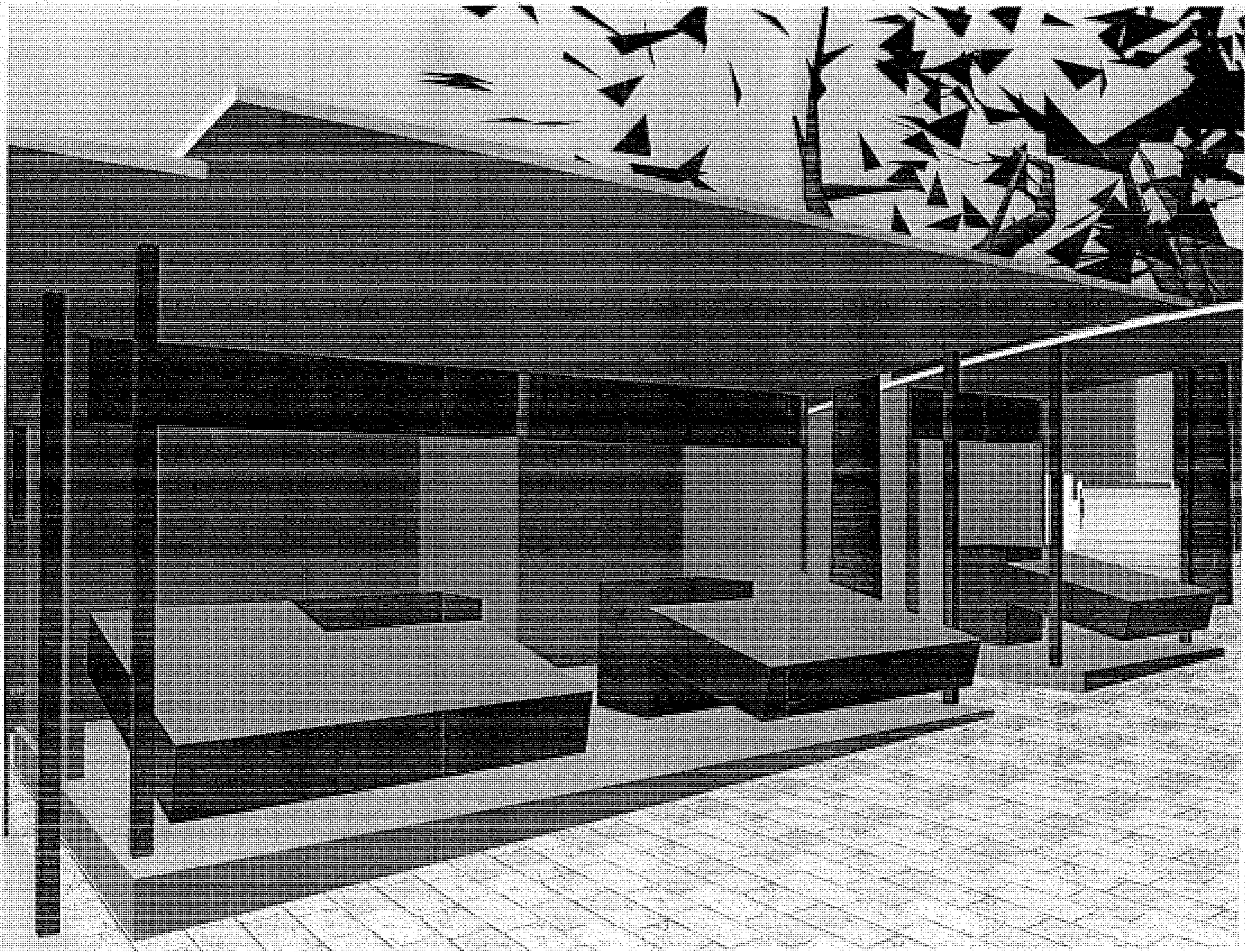
Гл.ПРОЕКТАНТ:
/ арх. Гл. Иванов /

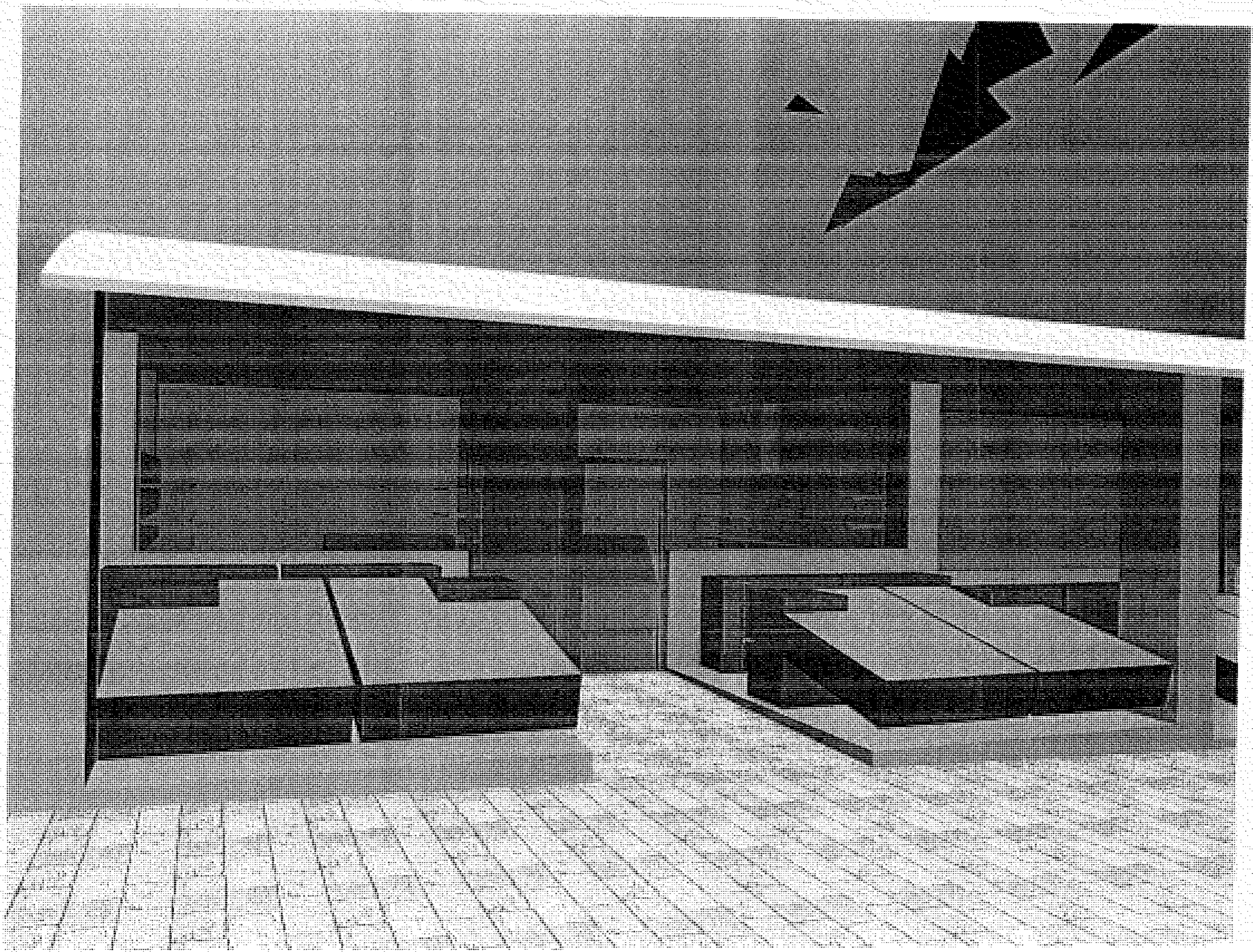


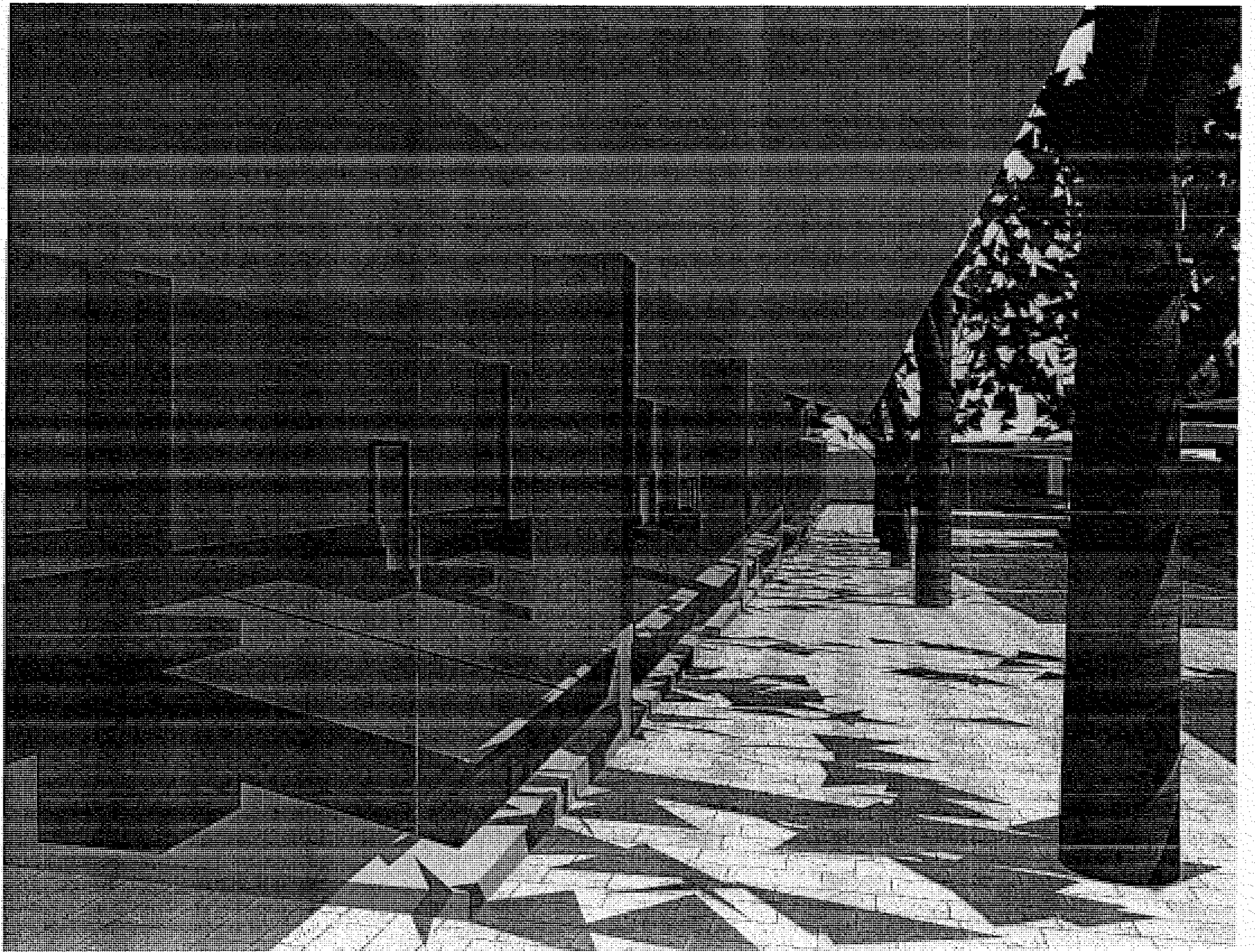


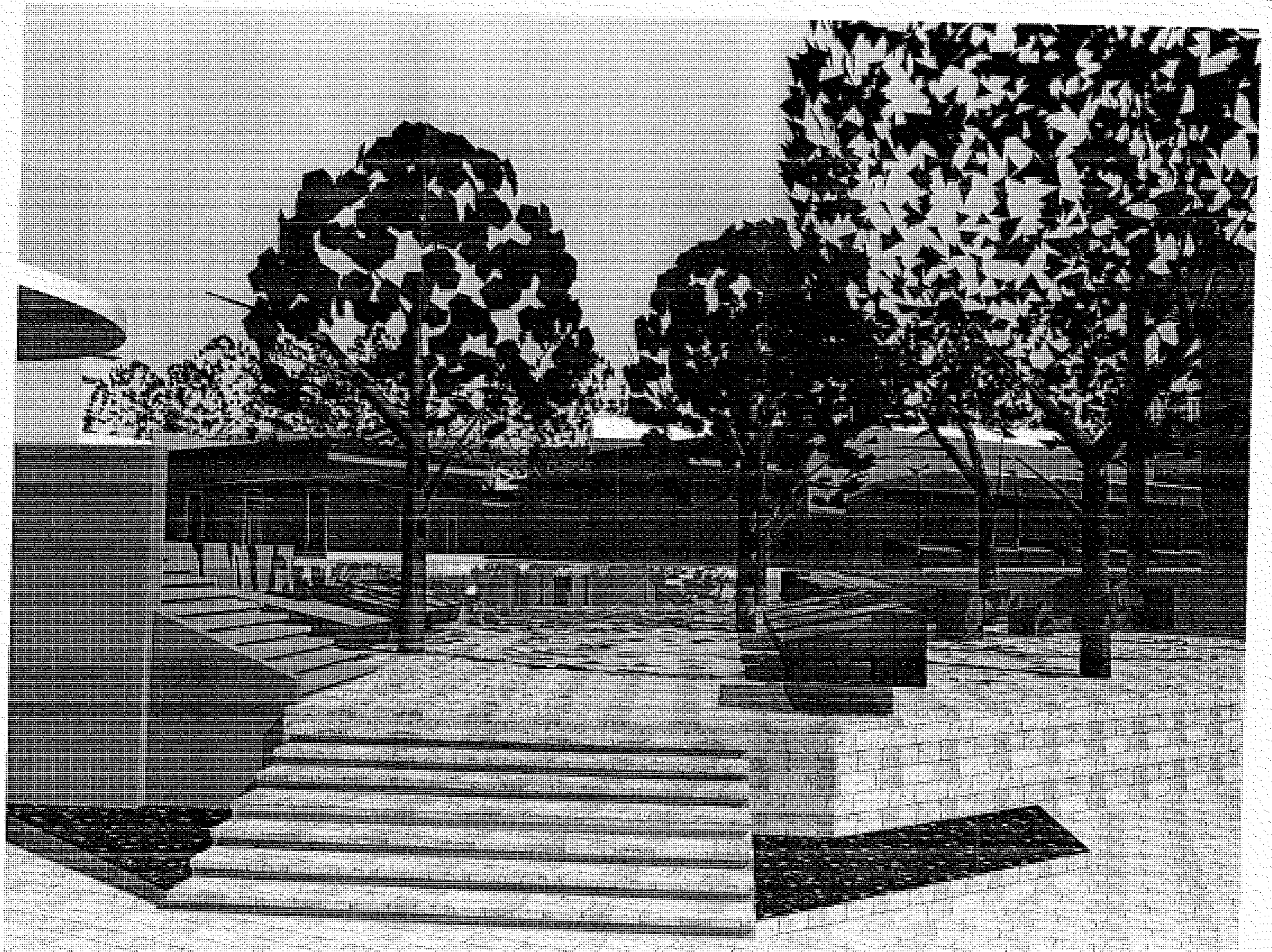


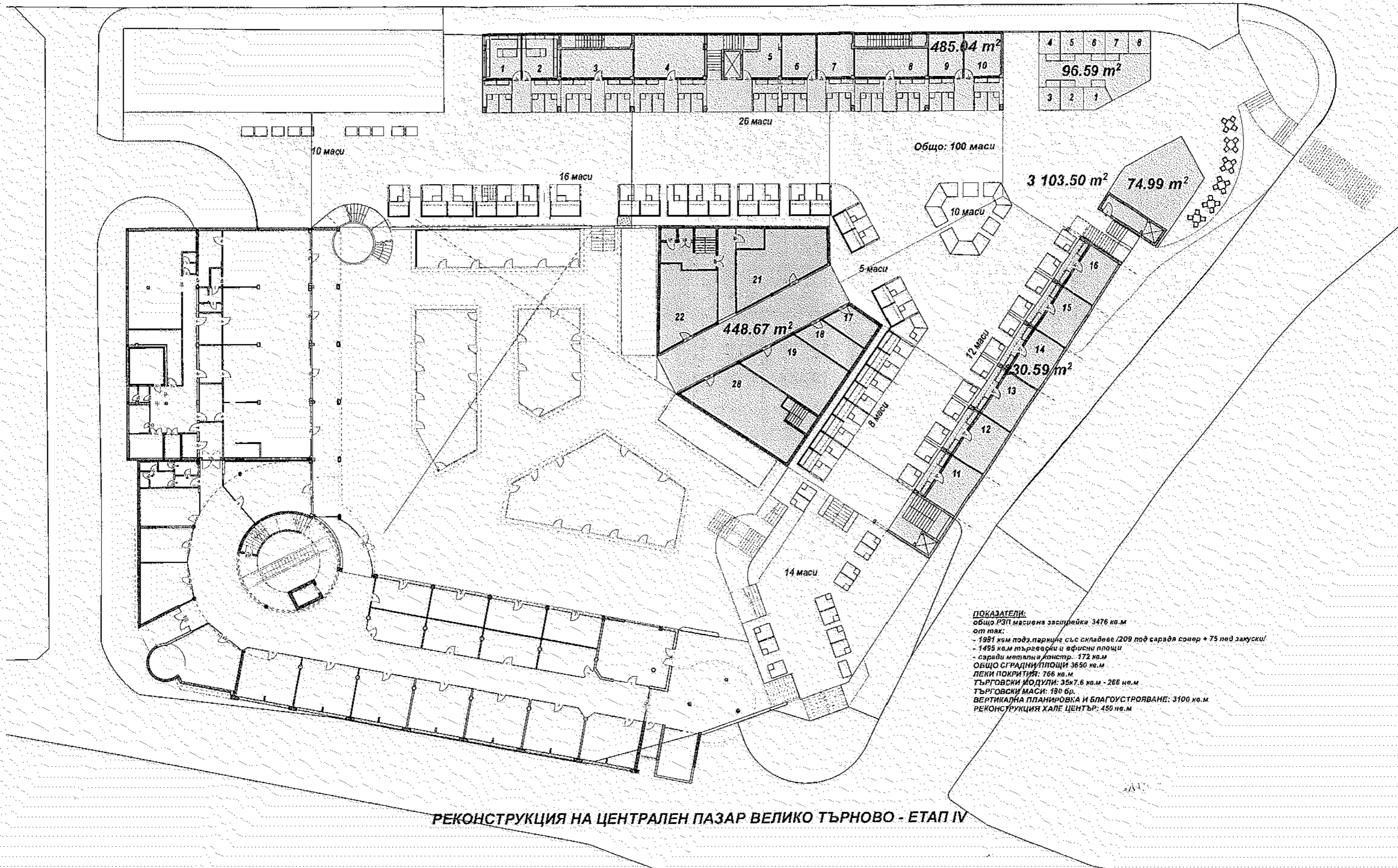












ПОКАЗАТЕЛИ:
 Общо РЗП масивна застрейка 3476 кв.м
 от тях:
 - 1981 кв.м подз.паркинг със складове (209 под сарафа софър + 75 под закуски)
 - 1495 кв.м търговски и офисни площи
 - сарафи метална констр. 172 кв.м
 ОБЩО СГРАДНИ ПЛОЩИ 3650 кв.м
 ЛЕКИ ПОКРИТИЯ: 766 кв.м
 ТЪРГОВСКИ МОДУЛИ: 35х7,6 кв.м - 266 кв.м
 ТЪРГОВСКИ МАСИ: 180 бр.
 ВЕРТИКАЛНА ПЛАНИРОВКА И БЛАГОУСТРОЯВАНЕ: 3100 кв.м
 РЕКОНСТРУКЦИЯ ХАЛЕ ЦЕНТЪР: 450 кв.м

РЕКОНСТРУКЦИЯ НА ЦЕНТРАЛЕН ПАЗАР ВЕЛИКО ТЪРНОВО - ЕТАП IV

