

## ИНВЕСТИЦИОНЕН ПРОЕКТ

Възложител: ОБЩИНА ВЕЛИКО ТЪРНОВО

Обект: ЦЕЛОДНЕВНА ДЕТСКА ГРАДИНА  
 „ШАРЕНИЯ ЗАМЪК”  
 в УПИ IV, кв.360А, гр.Велико Търново

Част: **Геодезия**  
 Фаза: **Технически проект**



Проектанти: .....  
 / инж. Н. Николов /

Р-л фирма: .....  
 / арх. Люблена Пунчева /

Възложител: .....  
 / за Община В. Търново – инж. Николов /

Съгласували:

АРХ: арх. Димитър Батчев .....  
 СК: инж. Р. Кирилова .....  
 Електро: инж. Ц. Гечева .....  
 ВиК : инж. Д. Боцева .....  
 ОВК: инж. Ат. Пунев .....  
 ПБ: инж. П. Игнатов .....

„ИНВЕСТСТРОЙ-92“ ЕООД, гр. В. Търново  
 сценяване съответствието на инвестиционните  
 проекти и строителен надзор

Удостоверение № РК-0481 / 01.06.2015 г.

дата: 2015  
 Маджидов

Управител  
 / Ина Минчева /



# СЪДЪРЖАНИЕ

1. ЧЕЛЕН ЛИСТ
2. СЪДЪРЖАНИЕ
3. ОБЯСНИТЕЛНА ЗАПИСКА
4. ГРАФИЧНА ЧАСТ – 4 ЧЕРТЕЖА:
  - 1) ГЕОДЕЗИЧНО ЗАСНЕМАНЕ - М 1:250
  - 2) ВЕРТИКАЛНА ПЛАНИРОВКА - М 1:250
  - 3) КАРТОГРАМА НА ЗЕМНИТЕ РАБОТИ - М 1:250
  - 4) ТРАСИРОВЪЧЕН ПЛАН - М 1:250
5. КОЛИЧЕСТВЕНА СМЕТКА



# УДОСТОВЕРЕНИЕ

## ЗА ПЪЛНА ПРОЕКТАНТСКА ПРАВОСПОСОБНОСТ

Регистрационен номер № 03319

Важи за 2019 година

**ИНЖ. НИКОЛАЙ**

**НИКОЛОВ**

ОБРАЗОВАТЕЛНО-КВАЛИФИКАЦИОННА СТЕПЕН

**МАГИСТЪР**

**ПРОФЕСИОНАЛНА КВАЛИФИКАЦИЯ**

**ИНЖЕНЕР ПО ГЕОДЕЗИЯ, ФОТОГРАМЕТРИЯ И КАРТОГРАФИЯ**

включен в регистъра на КИИП за лицата с пълна проектантска правоспособност с протоколно решение на УС на КИИП 11/03 12.2004 г. по части:

ГЕОДЕЗИЯ, ПРИЛОЖНА ГЕОДЕЗИЯ, ВЕРТИКАЛНО ПЛАНИРАНЕ, ТРАСИРОВЪЧНИ ПРОЕКТИ И ПЛАНОВЕ, ПЛАНОВЕ ЗА РЕГУЛАЦИЯ

Председател на РК

Председател на КР

инж. Кирова



Председател на УС на КИИП

инж. А. Чипев

инж. И. Каралеев



# ОБЯСНИТЕЛНА ЗАПИСКА

Обект: ЦЕЛОДНЕВНА ДЕТСКА ГРАДИНА „ШАРЕНИЯ ЗАМЪК”  
в УПИ IV, кв.360А, гр. Велико Търново

Възложител: ОБЩИНА ВЕЛИКО ТЪРНОВО

Част: Геодезия

Фаза: Технически проект



Настоящият проект третира УПИ IV, кв. 360А, гр. Велико Търново, където се предвижда изграждане на ЦЕЛОДНЕВНА ДЕТСКА ГРАДИНА „ШАРЕНИЯ ЗАМЪК”.

Проектът има за цел да покаже точното местоположение на сградата в ситуационно и височинно отношение с цел нейното оптимално отводняване.

За изходни материали се използваха виза за проектиране и архитектурен проект.

За основа на вертикалната планировка се извърши геодезично заснемане на съществуващия терен, инфраструктура и растителност в района на парцела. За изходни точки при заснемането са използвани съществуващите в района полигонови точки. Изготвената геодезична снимка е изчислена в координатна система-1970г. и височинна -Балтийска. Същата е съвместена с действащия регулационен план и кадастрална карта.

В границите на парцела се предвижда изграждане на нова детска градина. Около сградата са предвидени пътеки с настилка от Уни павета. В южната част на парцела са ситуирани площадките за игра и занимания, те ще се изпълнят с ударопоглъщаща настилка. Настилките са ограничени със скрити градински бордюри 8/16/50.

Всички части на градината са достъпни за хора в неравностойно положение, в съответствие с Наредба 4 за проектиране, изпълнение и поддържане на строежите в съответствие с изискванията за достъпна среда за населението. На главният вход на детската градина е предвидена рампа с наклон 5%.

За кота нула на сградата е приета кота 222.00м, съобразена с котите на прилежащия терен. Поради голямата денивелацията на терена, сградата имат две отделни връзки с терена – на ниво кота  $\pm 0.00$  във високата част на терена и на ниво кота -3.40 с ниската част. В проекта за вертикално планиране на характерни места са показани – кота проект /в числител/ и кота терен /в знаменател/. Отводняването е решено с подходящи надлъжни и напречни наклони, които осигуряват гравитачно отвеждане на повърхностните води към зелените площи.

За обекта е изготвена картограма на земните работи. Избран е метода за определяне чрез фигури.

За точното местоположение на сградата, настилките, площадките и зелените площи е изготвен трасировъчен план. Трасирането ще се извърши по полярен метод на базата на координатен регистър на изходните точки, координатен регистър на външните ръбове на сградата, координатен регистър на пресечните точки на конструктивните оси на сградата и координатни регистри на бордюрните линии в координатна система-1970г.

„ИНВЕСТСТРОЙ-92“ ЕООД, гр.В.Търново  
оценяване съответствието на инвестиционни  
проекти и строителен надзор

Удостоверение

дата: ...

м/к. Иван

Иван Мин

	КАМАРА НА ИНЖЕНЕРИТЕ В ИНВЕСТИЦИОННОТО ПРОЕКТИРАНЕ
	ПЪЛНА ПРАВОСПОСОБНОСТ
Секция:	г/г
Части и по удостоверение:	ИЗГОТВИЛ
Важно:	Иван Н. Николов
	Година: ...



## Количествена сметка

Обект : ЦЕЛОДНЕВНА ДЕТСКА ГРАДИНА  
в УПИ IV, кв.360А, гр. Велико Търново

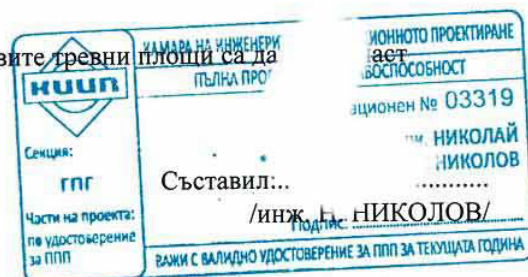
Фаза : ТП

Част : Геодезия

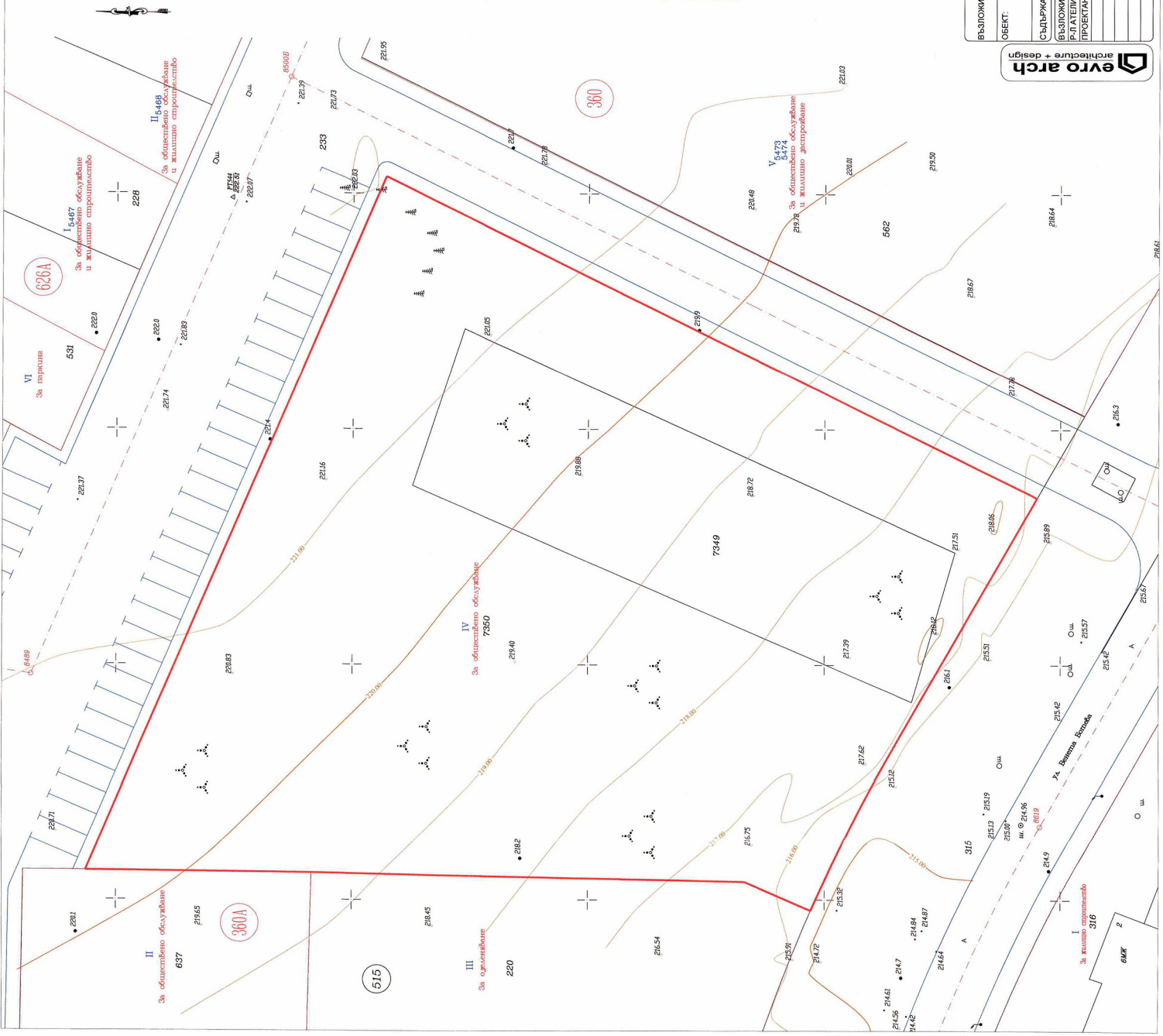
№	Наименование на строителните работи	Ед. м.	Кол-во
1	2	3	4
<b>I. Земни работи</b>			
1	Премахване на храсти и друг вид растителност	м <sup>2</sup>	4690
2	Изкоп за отнемане на хумус с дебелина 10см	м <sup>3</sup>	400
3	Изкоп земни почви за достигане проектно ниво на терена	м <sup>3</sup>	2736
4	Уплътнен насип земни почви за достигане проектно ниво на терена	м <sup>3</sup>	143
5	Подравняване и валиране под настилка от уни павета	м <sup>2</sup>	762
6	Подравняване и валиране под ударопогълщаща настилка	м <sup>2</sup>	740
<b>II. Настилка от Уни павета</b>			
1	Направа основа от трошен камък с дебелина 25см	м <sup>3</sup>	191
2	Направа на пясъчна основа с дебелина 4см	м <sup>3</sup>	30
3	Доставка и полагане на усилени бетоново блокче - тип "Уни"	м <sup>2</sup>	762
<b>III. Ударопогълщаща спортна настилка</b>			
1	Направа основа от трошен камък с дебелина 15см	м <sup>3</sup>	111
2	Направа изравнителен пласт пясък под армираната бетонова настилка с дебелина 5см	м <sup>3</sup>	37
3	Полагане на армировъчна мрежа 2.2кг/кв.м N6 - 20/20 см	kg	1628
4	Полагане на армиран бетон клас В20 с дебелина 10 см	м <sup>3</sup>	74
5	Полагане на слой лепило под ударопогълщаща настилка	м <sup>2</sup>	740
6	Полагане на ударопогълщаща каучукова настилка	м <sup>2</sup>	740
<b>IV. Бордюри</b>			
1	Несортиран трошен камък под градински бордюри 8/16/50	м <sup>3</sup>	20
2	Полагане на неармиран бетон клас В7.5 под градински бордюри 8/16/50	м <sup>3</sup>	13
3	Направа градински бордюри 8/16/50 върху бетонова основа	м	670

Забележка:

Количествата за озеленяване и хумус за новите тревни площи са да  
Паркоустройство



Координатна система - 1970г.  
 Височинна система - Балтийска



Министерство на Земеделието, Горското стопанство и Ловното стопанство  
 Уставление № 10/10.01.2018 г.  
 Д-р. Иван Иванов



ВЪЗЛОЖИТЕЛ:	ОБЩИНА ВЕЛИКО ТЪРНЕВЦЕ	ЧАСТ:	Геодезия
ОБЕКТ:	ЦЕЛОДНЕВНА ДЕТСКА ГРАДИНА в УЛИЦА № 380А, гр. Велико Търново	ФАЗА:	ТП
СЪДЪРЖАНИЕ:	ГЕОДЕЗИЧНО ЗАСНЕМАНЕ	МАШТАБ:	М 1:250
ВЪЗЛОЖИТЕЛ:	арх. Л. ПУНЧЕВА	Съставители:	
РЕДАКТОР:	инж. Н. НИКОЛОВ	АРХ.	арх. Д. БАТЧИЕВ
ПРОЕКТАНТИ:		СК	инж. Р. КИРИЛОВА
		ЛЕП	инж. Л. ГЕЧЕВА
		ВНК	инж. Д. БОЛЕВА
		ОИВ	инж. А. ПУНЕВ
		ПБ	инж. П. ИГНАТОВ
		Первоизп.	п. арх. А. ГЕОРГИЕВА
		№	01/04
		Година	2018



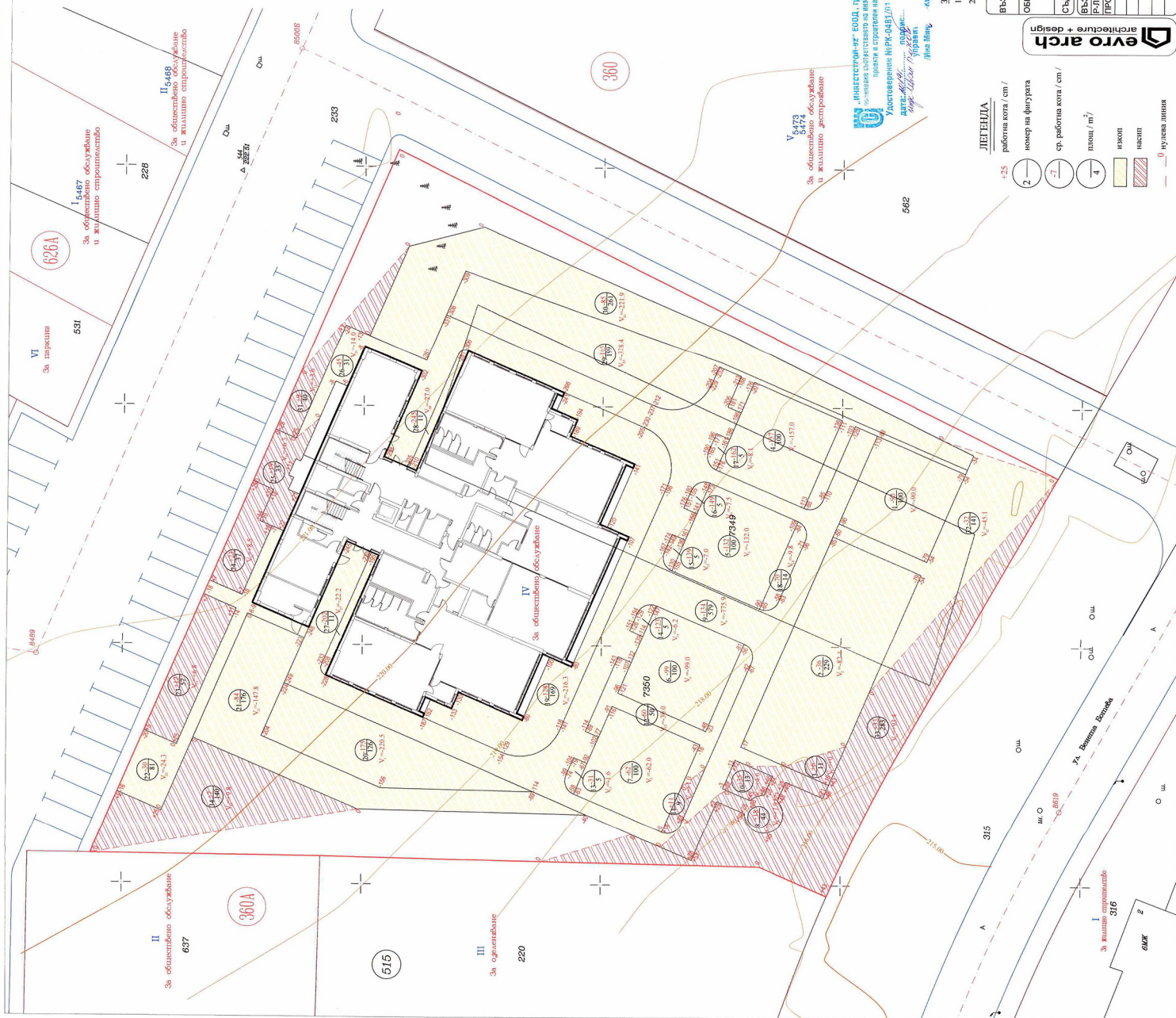
ДГ\_Шареният.Замък\_ГЕОДЕЗИЯ\_черт.1.jpg







Координатна система - 1970г.  
 Высочинна система - Балтийска



КАРТОГРАМА НА ЗЕМНИТЕ МАСИ  
 по фигури

№ фигура	ср. раб. котл	площ, м <sup>2</sup>	обем
1	2	3	4
1	90	100	90.0
2	36	229	82.4
3	6	11	0.7
4	157	100	157.0
5	132	100	132.0
6	99	100	99.0
7	62	100	62.0
8	18	44	7.9
9	134	579	775.9
10	35	13	4.6
11	11	9	1.0
12	60	50	30.0
13	31	5	1.6
14	123	5	6.2
15	139	5	7.0
16	149	5	7.5
17	162	5	8.1
18	70	14	9.8
19	128	169	216.3
20	175	126	220.5
21	84	176	147.8
22	30	81	24.3
23	12	57	6.8
24	23	37	8.5
25	19	33	6.3
26	45	31	14.0
27	202	11	22.2
28	245	11	27.0
29	165	199	328.4
30	85	261	221.9
31	9	40	3.6
32	32	141	45.1
33	33	283	93.4
34	7	140	9.8
Общо:			2735.7

ИНЖЕНЕРИ-АРХИТЕКТИ  
 ЗАВЕЛЖЕВЪТЪ  
 Удостоверение №РК-6482/19 от 2015 г.  
 дата: 08.08.2019 г.  
 Адрес: Бургас, ул. "Витоша" №19  
 /или Витъ

МАШИНА ЗА РЕГИСТРАЦИЯ НА ПЛОЩИ  
 № 033148  
 № 033148  
 № 033148

ЗАВЕЛЖЕВЪТЪ  
 ЗАВЕЛЖЕВЪТЪ  
 ЗАВЕЛЖЕВЪТЪ

1. Колкествата от 10 см умручен плает прелазват на стрелките  
 2. Колкествата от 10 см умручен плает прелазват на стрелките в нивите нагоре

ВЪЗЛОЖИТЕЛ: ОБЩИНА ВЕЛИКО ТЪРНОВО  
 ОБЕКТ: ЦЕЛДНЕВНА ДЕТСКА ГРАДИНА в УЛИЦА КВ.360А, гр. ВЕЛИКО ТЪРНОВО  
 СЪДЪРЖАНИЕ: КАРТОГРАМА НА ЗЕМНИТЕ РАБОТИ М 1:250  
 ВЪЗЛОЖИТЕЛ: арх. Д. ПУНЧЕВА  
 ПРОЕКТАНТИ: инж. Н. НИКОЛОВ  
 СЪСТАВИТЕЛИ: арх. Д. ПУНЧЕВА, инж. А. ГЕОРГИЕВА  
 ЧАСТ: 03/04  
 ДАТУМ: 2018

ЛЕГЕНДА

- раб. котл / см
- номер на фигура
- ср. работна котл / см
- площ / м<sup>2</sup>
- изкоп
- насти
- 0 нулева линия





