

ОБЕКТ:

Модернизация и внедряване на мерки за енергийна ефективност в Художествена галерия "Борис Денев" - гр. Велико Търново



ВЪЗЛОЖИТЕЛ:

Община Велико Търново

ЧАСТ: АРХИТЕКТУРА

ФАЗА: ИДЕЕН ПРОЕКТ

ПРОЕКТАНТ:

КОНСТРУКЦИИ: ИНЖ. Н. НЕДЕВ
ЕЛ: ИНЖ. Г. ИЛИЕВ
ВИК: ИНЖ. Д. АТАНАСОВА
ЕЕ/ОВК: ИНЖ. В. АЛЕКСАНДРОВ
ПБ: ИНЖ. Д. ИЛИЕВ



АРХ. ЮРИИ ЛЮБОМИРСКИ
ГР. ВЕЛИКО ТЪРНОВО
ДИПЛ. № 23757/20.02.1987
ВИАС-СОФИЯ

Възложител:

Община Велико Търново

ОБЯСНИТЕЛНА ЗАПИСКА

Модернизация и внедряване на мерки за енергийна ефективност в Художествена галерия "Борис Денев" - гр. Велико Търново

Настоящият проект по част "Архитектурна" включва:

- Архитектурно заснемане;
- Идеен проект

При прилагане на мерките за енергийна ефективност не се променя съществуващата фасада, не се променя функционалното разпределение и интериорното решение на сградата, и се запазват автентичната визуализация и експресивното въздействие на съществуващата обемно-пространствена композиция.

I. ДАННИ ЗА ОБЕКТА

Обекта е ситуиран в урегулиран поземлен имот (УПИ) I, кв. 645, местност "Боруна", гр. Велико Търново.

Художествената галерия "Борис Денев" е въведена в експлоатация през 1928 г. През 1985 г. в основно реконструирана и пригодена за картинна галерия.

Сградата е публично общинска собственост.

II. АРХИТЕКТУРНО ЗАСНЕМАНЕ

След направено архитектурно заснемане се отчете следното:

- Конструкцията на сградата е монолитна от тухлени зидове 45 см и 80 см., стоманобетонни плочи и греди;
- Във функционално отношение, сградата се състои от:
 - етаж на кота -2,28 м. - 4 бр. складови помещения, помещение за резервоари, котелно, коридор, работилница, помещение за огняр, баня с тоалетна;
 - етаж на кота +0,00 м. - главен вестибюл, 8 бр. изложбени зали, коридор, тоалетни мъже, тоалетна жени, склад, помещение за персонал, 2бр. тераси;
 - етаж на кота +4,25 м. - вестибюл, коридор, 8 бр. изложбени зали, тоалетна мъже, тоалетна жени, склад, помещение за персонал;
 - етаж на кота +8,50 м. - вестибюл, директор, счетоводство;

- на кота +9,60 м./подпокривно пространство/ - 2бр. машинни помещения, в които са изградени "цирлихти" за горно естествено осветление /състояние: силно амортизирани/;

- етаж на кота +12,55 м. - вестибюл, 2бр. лоджии;

- етаж на кота +16,55 - подпокривно пространство

- Покривите на сградата са 3 вида:

- скатен студен покрив с покритие от медна ламарина върху стоманобетонова плоча и оберлихт. Такъв е покривът над изложбените зали и коридорите на кота +4,25 м. Таванската конструкция е изградена от стоманобетонова плоча по периферията и платна от стъклопакет на алуминиеви рамки /цирлихт/ над изложбените зали и коридорите;

- скатен студен покрив с въздушна междина - покривът на кулата на кота +16,55 м. Покривната плоча е с покритие от медна ламарина върху стоманобетонова плоча;

- Плосък покрив с въздушна междина - 30 см. - покривът на лоджиите.

- Ограждащите стени в сутерена са каменна зидария с дебелина 65 см.

- Облицовката по фасади е изпълнена от бигор, а по цокъл - от гранит.

- Дограмата е двукатна дървена, силно амортизирана. Вратите са дървени - деформирани и износени.

III. ИДЕЕН ПРОЕКТ

Идейният проект съдържа:

- Ситуация в мащаб 1:1000
- Разпределение на кота -2,28 м.; +0,00 м. в мащаб 1:100
- Разпределение на кота +4,25 м.; +8,50 м. в мащаб 1:100
- Разпределение на кота +12,55 м.; +16,55 м. в мащаб 1:100
- План покривни линии в мащаб 1:100
- Разрез "1-1", Разрез "2-2" в мащаб 1:100
- Фасада "Североизток", Фасада "Северозапад" в мащаб 1:100
- Фасада "Югоизток", Фасада "Югозапад" в мащаб 1:100

С настоящия проект се предвижда модернизация и внедряване на мерки за енергийна ефективност в Художествена галерия "Борис Денев".

Предвиждат се следните строително-монтажни работи /СМР/:

- полагане на вътрешна топлоизолация по външните стени от XPS с коефициент на топлопроводимост - $\lambda = 0,027 \text{ W/mK}$;

- демонтаж на съществуваща двукатна дървена дограма и монтаж на нова от ПВЦ със стъклопакет, при запазване на растера и размерите;

- полагане на вътрешна топлоизолация от XPS с коефициент на топлопроводимост - $\lambda = 0,027 \text{ W/mK}$ по граничните със земята стени на кота -2,28 м.;

- демонтаж на съществуващи стъклени пана /цирлихт/ на кота +9,60 м. и монтаж на нови от ПВЦ със стъклопакет, при запазване на същия растер и размери;

- полагане на топлоизолация от каменна вата - 80 кг/м³ и циментова замазка върху стоманобетонена плоча на кота +9,60 м.;

- монтаж на окачен таван тип "Армстронг" в помещенията на кота +8,50 м. /директор, счетоводство/

В следваща фаза - технически проект ще се проектират и приложат детайли за качествено изпълнение на съответната топлоизолация и ще се прецизират количествените сметки.

Технически показатели:

ЗП - 704,20 кв.м.
РЗП - 2391,25 кв.м.



При строително монтажните работи да се влагат само качествени материали, придружени с необходимите за целта сертификати и протоколи.

При изпълнение на проектните части да се гледат чертежите на съответната част.

СМР да се изпълняват само от правоспособни за дейността лица.

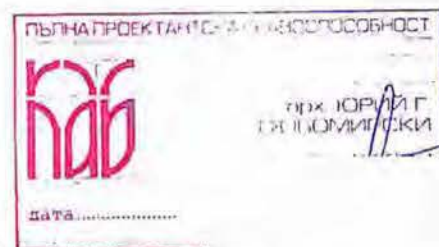
За изменения и отклонения от одобрения проект без писмено съгласие на проектанта, същият не носи отговорност.

При възникнали проблеми или неясноти по време на строителството, същите да се съгласуват с проектанта.

По време на строителството да се спазват изискванията за здравословни и безопасни условия на труд и законовите разпоредби.

Подборът на материали и цветове да се прави по указание на проектанта.

КОНСТРУКЦИИ: ИНЖ. Н. НЕДЕВ
ЕЛ. ИНСТАЛ.: ИНЖ. Г. ИЛИЕВ
ЕЕ/ОВК: ИНЖ. В. АЛЕКСАНДРОВ
ВИК: ИНЖ. Д. АТАНАСОВА
ПБ: ИНЖ. Д. ИЛИЕВ



Септември, 2017 г.
гр. В. Търново

Проектант:
/ АРХ. ЮРИЙ ЛЮБОМИРСКИ
ГР. ВЕЛИКО ТЪРНОВО
ДИПЛ. № 23757/20.02.1987
ВИАС-СОФИЯ/



Главен архит

 Дата: 13.10.2017

СИТУАЦИЯ М 1:1000

Модернизация и внедряване на мерки за енергийна ефективност в Худжествена галерия "Борис Денев", гр. В. Търново

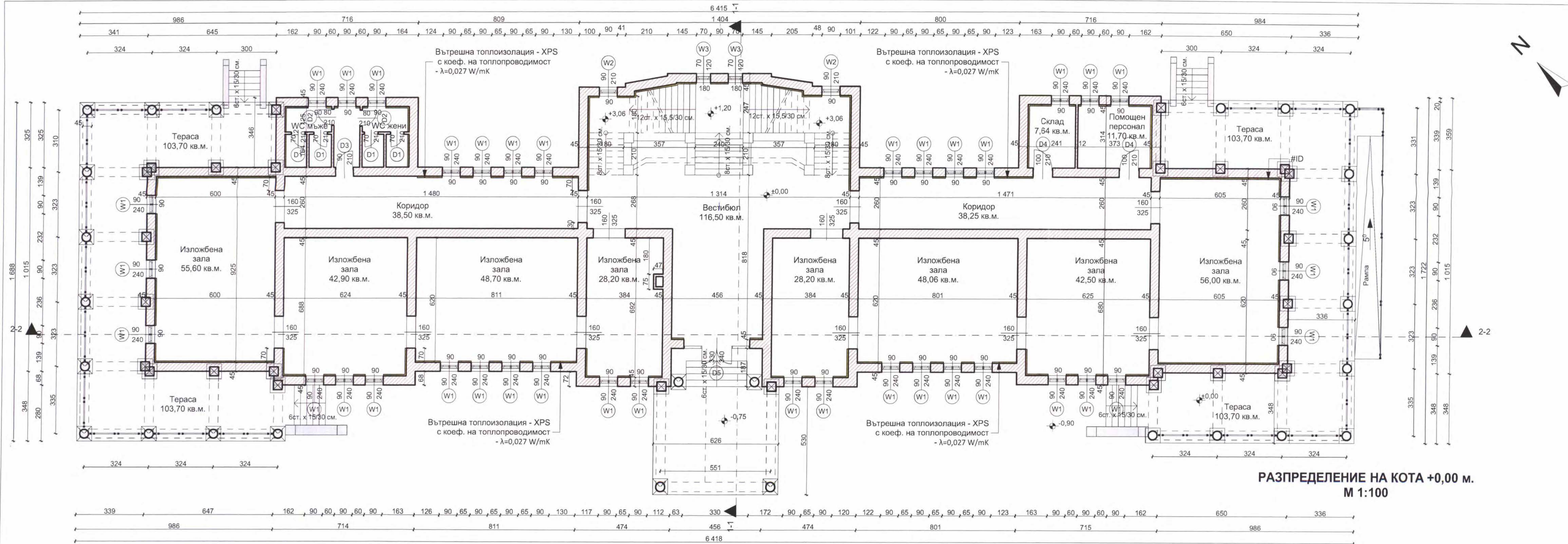
Възложител:
 Община Велико Търново

чертеж: Фасада "Североизток",
 Фасада "Северозапад",
 М 1:100

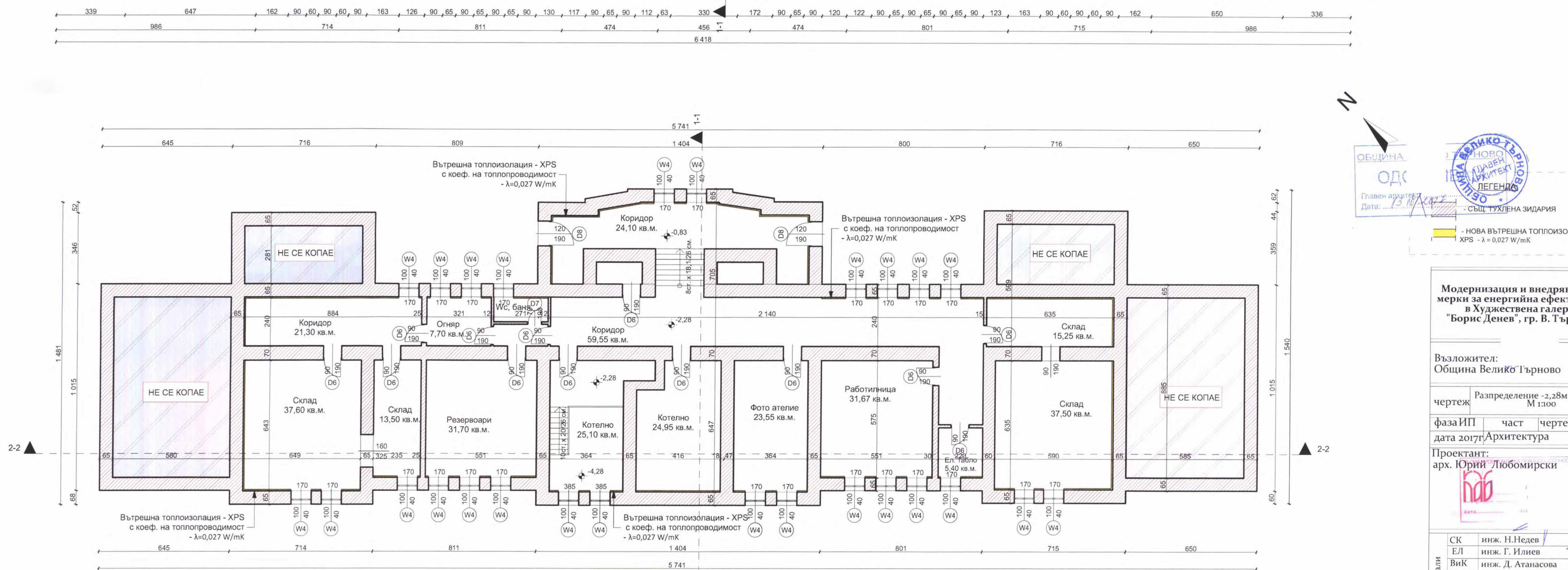
фаза ИП	част	чертеж	1
дата 2017г	Архитектура		8

Проектант:
 арх. Юрий Любомирски

съгласували	СК	инж. Н.Недев
	ЕЛ	инж. Г. Илиев
	ВиК	инж. Д. Атанасова
	ЕЕ/ОВК	инж. В. Александров
	ПБ	инж. Д. Илиев



РАЗПРЕДЕЛЕНИЕ НА КОТА +0,00 м.
М 1:100



РАЗПРЕДЕЛЕНИЕ НА КОТА -2,28 м.
М 1:100

ОБЩИНА
ОДК
Главен архитект
Дата: 2017 г.

ОБЩИНА ВЕЛИКО ТЪРНОВО
ГЛАВЕН АРХИТЕКТ
ЛЕГЕНДА
СЪЩ. ТУХЛЕНА ЗИДАРИЯ

■ - НОВА ВЪТРЕШНА ТОПЛОИЗОЛАЦИЯ - XPS - λ = 0,027 W/mK

Модернизация и внедряване на мерки за енергийна ефективност в Художествена галерия "Борис Денев", гр. В. Търново

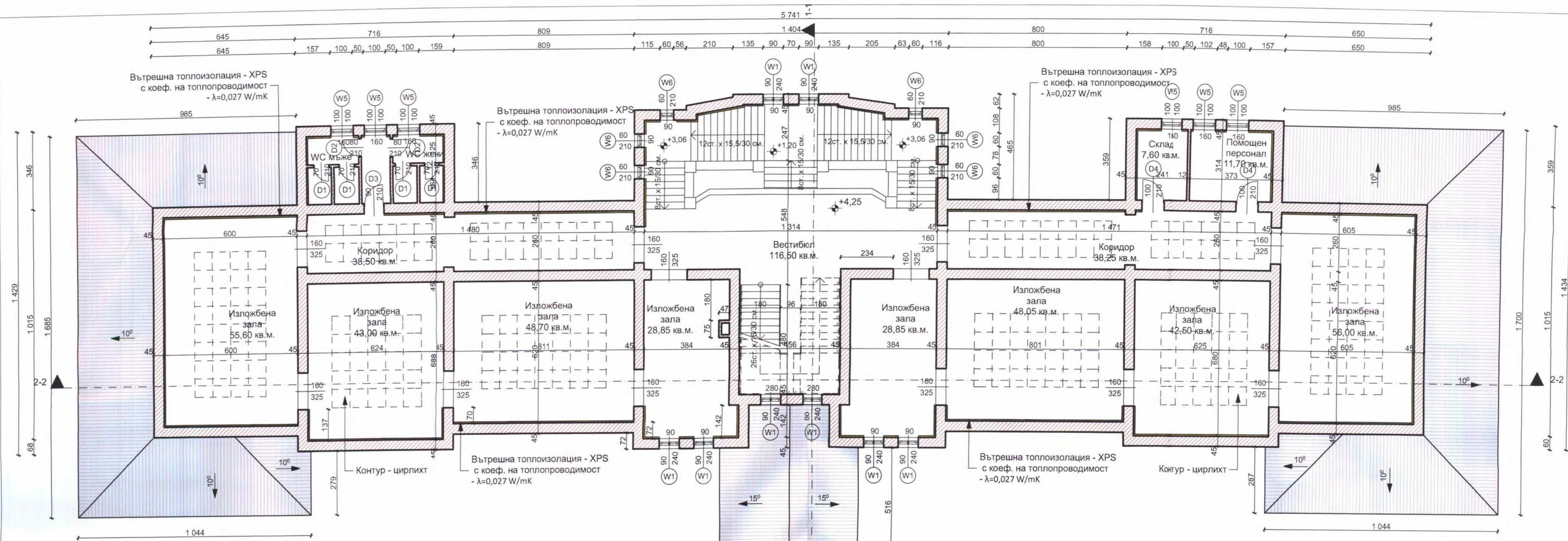
Възложител:
Община Велико Търново

чертеж: Разпределение -2,28м.; +0,00 м.
М 1:100

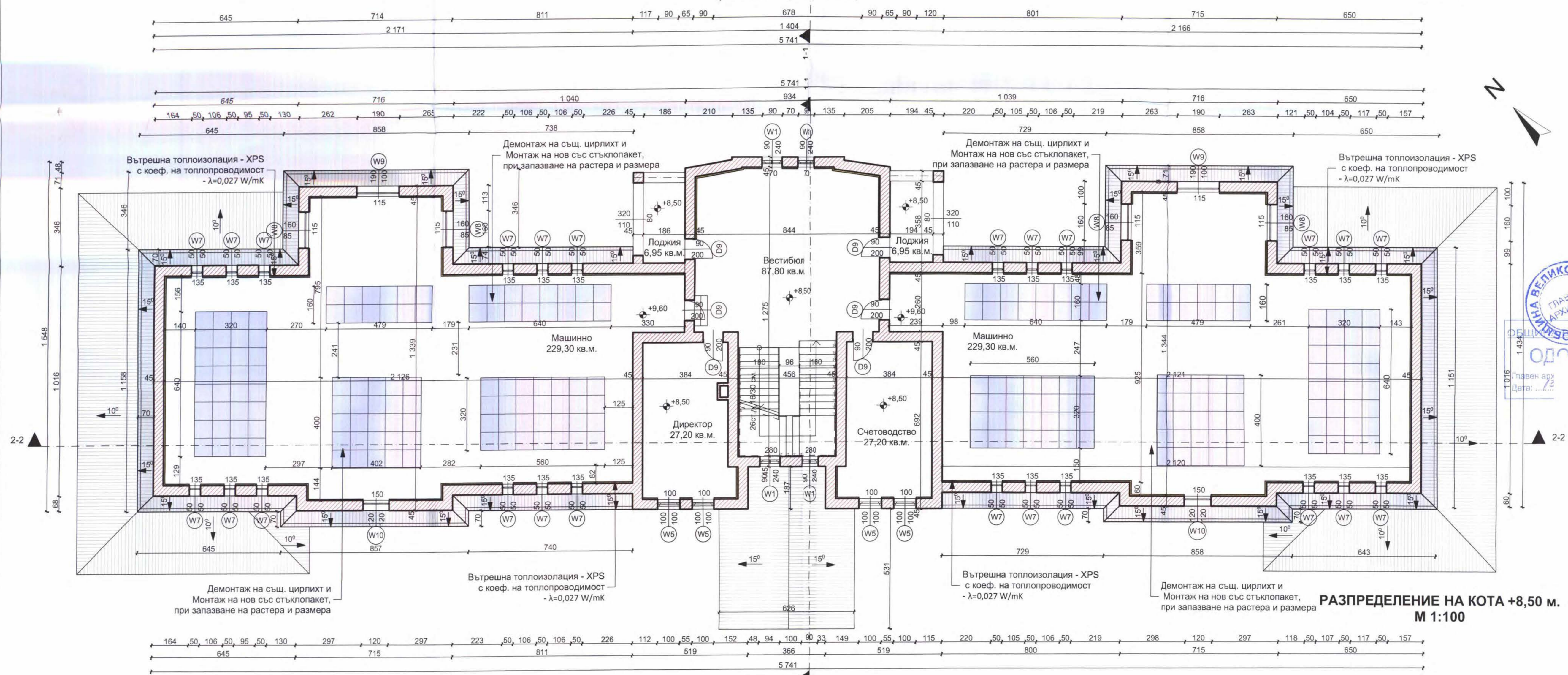
фаза ИП: част чертеж 2
дата 2017г. Архитектура 8

Проектант:
арх. Юрий Любомирски

СК	инж. Н.Недев
ЕЛ	инж. Г. Илиев
ВиК	инж. Д. Атанасова
ЕЕ/ОВК	инж. В. Александров
ПБ	инж. Д. Илиев



РАЗПРЕДЕЛЕНИЕ НА КОТА +4,25 м.
М 1:100



РАЗПРЕДЕЛЕНИЕ НА КОТА +8,50 м.
М 1:100

- ЛЕГЕНДА:**
- СЪЩ. ТУХЛЕНА ЗИДАРИЯ
 - НОВА ВЪТРЕШНА ТОПЛОИЗОЛАЦИЯ - XPS - λ = 0,027 W/mK
 - СЪЩ. ПОКРИВНО ПОКРИТИЕ /ЗАПАЗВА СЕ/
 - СЪЩ. ЕСТЕСТВЕННО ОСВЕТЛЕНИЕ (ЦИРЛИХТ) 226 бр. 80/80 см - ЗА ПОДМЯНА



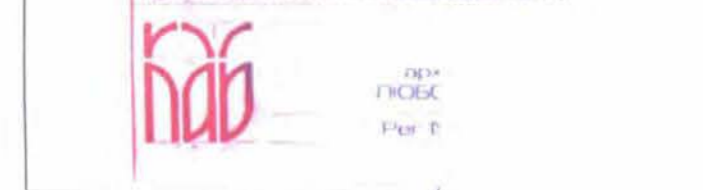
Модернизация и внедряване на мерки за енергийна ефективност в Художествена галерия "Борис Денев", гр. В. Търново

Възложител:
Община Велико Търново

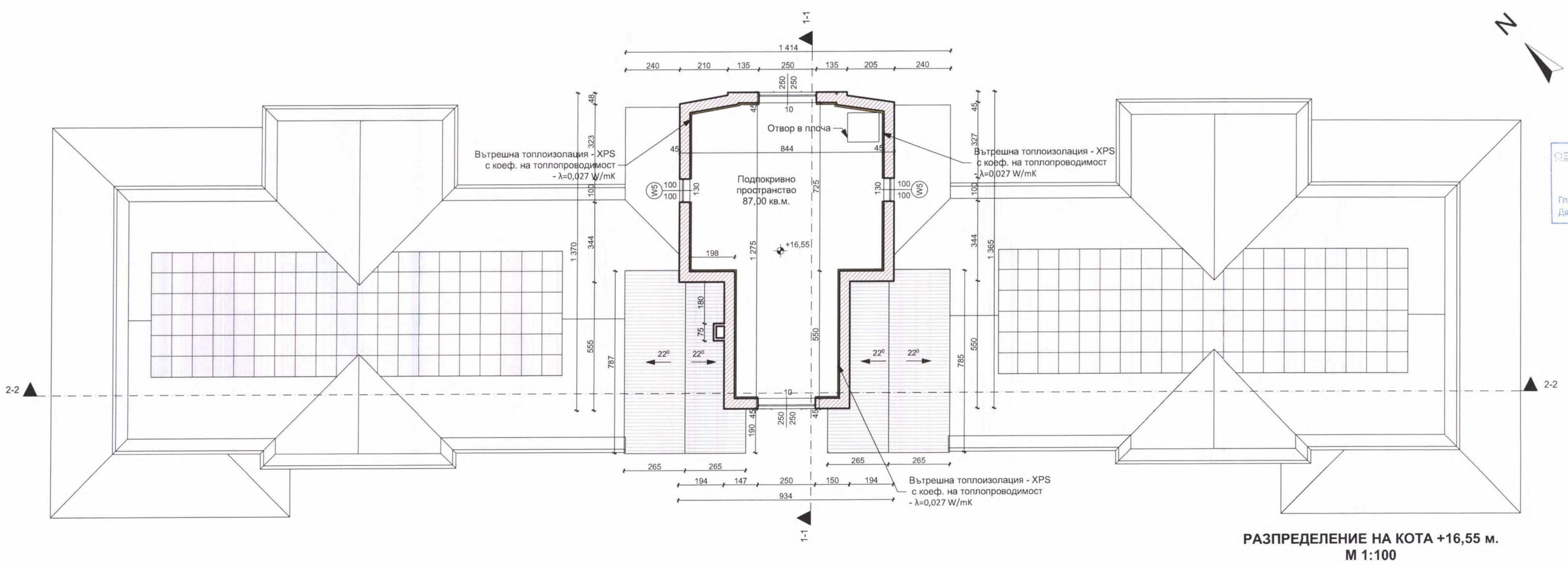
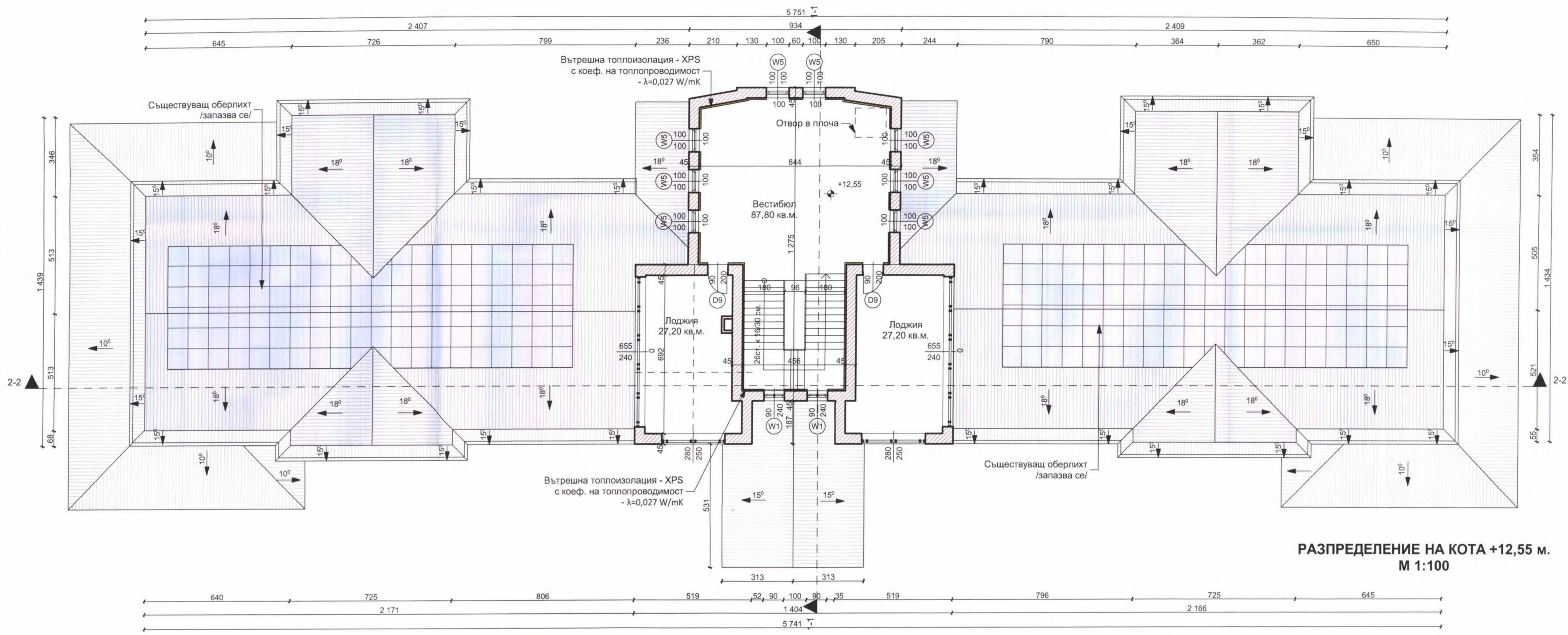
чертеж: Разпределение +4,25 м.; +8,50 м.
М 1:100

фаза ИП част чертеж 3
дата 2017 Архитектура 8

Проектант:
арх. Юрий Любомирски



СК	инж. Н. Нелев
ЕЛ	инж. Г. Илиев
ВиК	инж. Д. Атанасова
ЕЕ/ОВК	инж. В. Александров
ПБ	инж. Д. Илиев



- ЛЕГЕНДА:
- Същ. тухлена зидария
 - НОВА ВЪТРЕШНА ТОПЛОИЗОЛАЦИЯ - XPS - λ = 0,027 W/mK
 - Същ. ПОКРИВНО ПОКРИТИЕ /ЗАПАЗВА СЕ/
 - Същ. ЕСТЕСТВЕННО ОСВЕТЛЕНИЕ /ОБЕКТИВНО ЗАПАЗВА СЕ/

ОБЩИНА ВЕЛИКО ТЪРНОВО
ОДОБРЯВА

Модернизация и внедряване на мерки за енергийна ефективност в Художествена галерия "Борис Денев", гр. В. Търново

Главен архитект
Дата: 2017.08.28

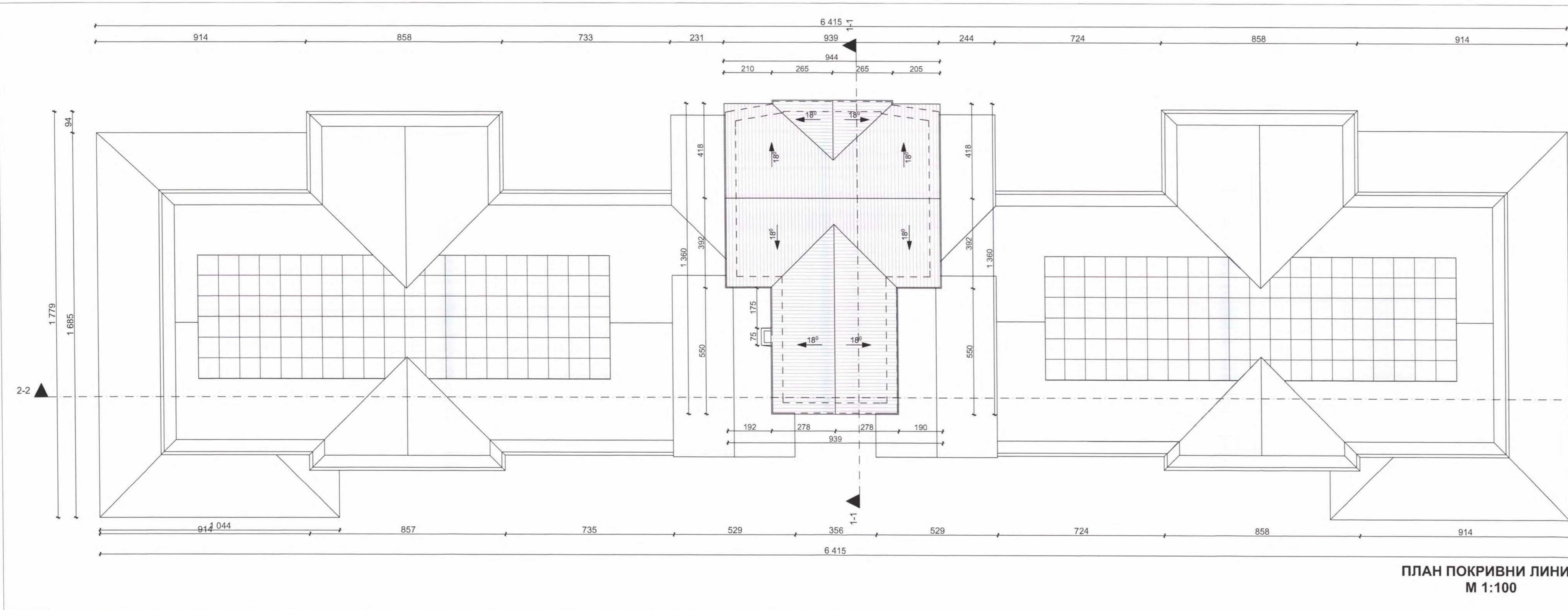
Взложител:
Община Велико Търново

Разпределение +12,55 м.; +16,55 м.
М 1:100

фаза ИП част чертеж 4 8
дата 2017 Архитектура

Проектант:
арх. Юрий Любомирски

СК	инж. Н.Недев
ЕЛ	инж. Г. Илиев
ВиК	инж. Д. Атанасова
ЕЕ/ОВК	инж. В. Александров
ПБ	инж. Д. Илиев



N



ОДОБРЯВАМ

Главен архитект
 Дата:/.../...

Модернизация и внедряване на мерки за енергийна ефективност в Художествена галерия "Борис Денев", гр. В. Търново

Възложител:
 Община Велико Търново

чертеж План покривни линии
 М 1:100

фаза ИП част чертеж 5
 дата 2017г. Архитектура 8

Проектант:
 арх. Юрий Любомирски

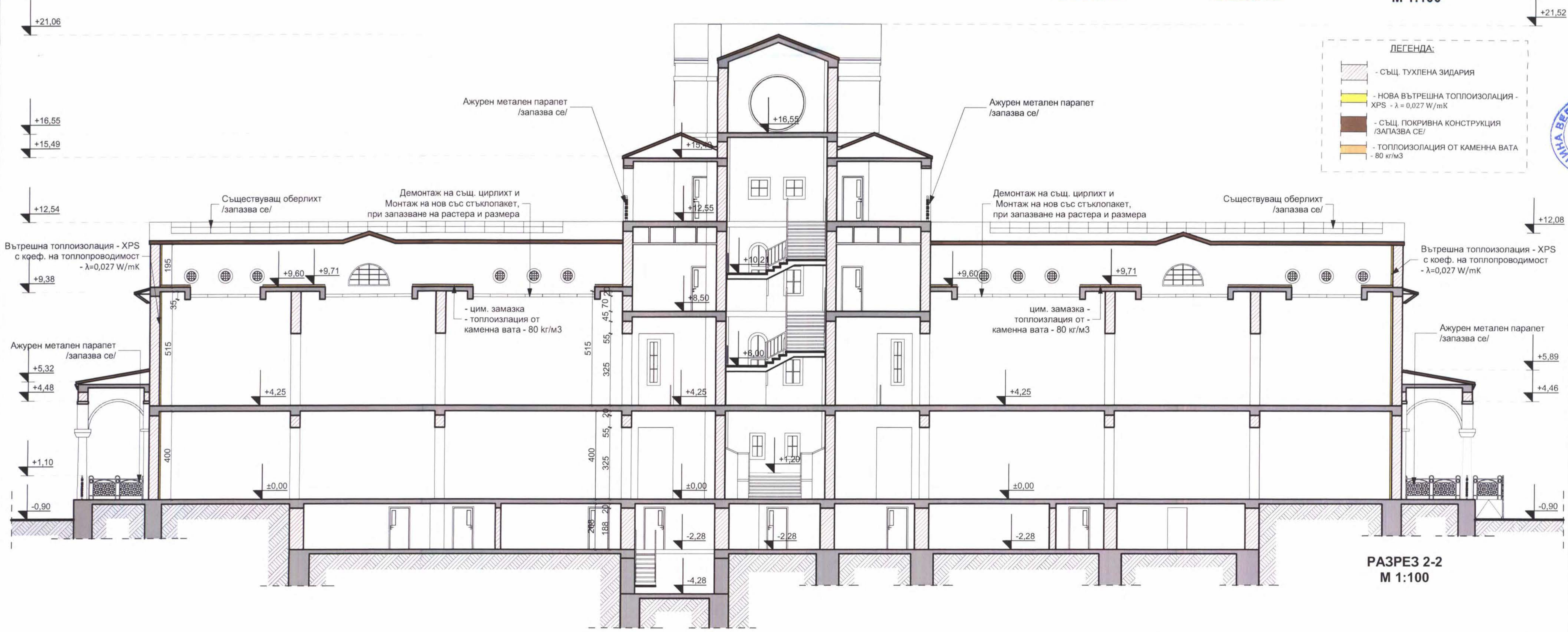
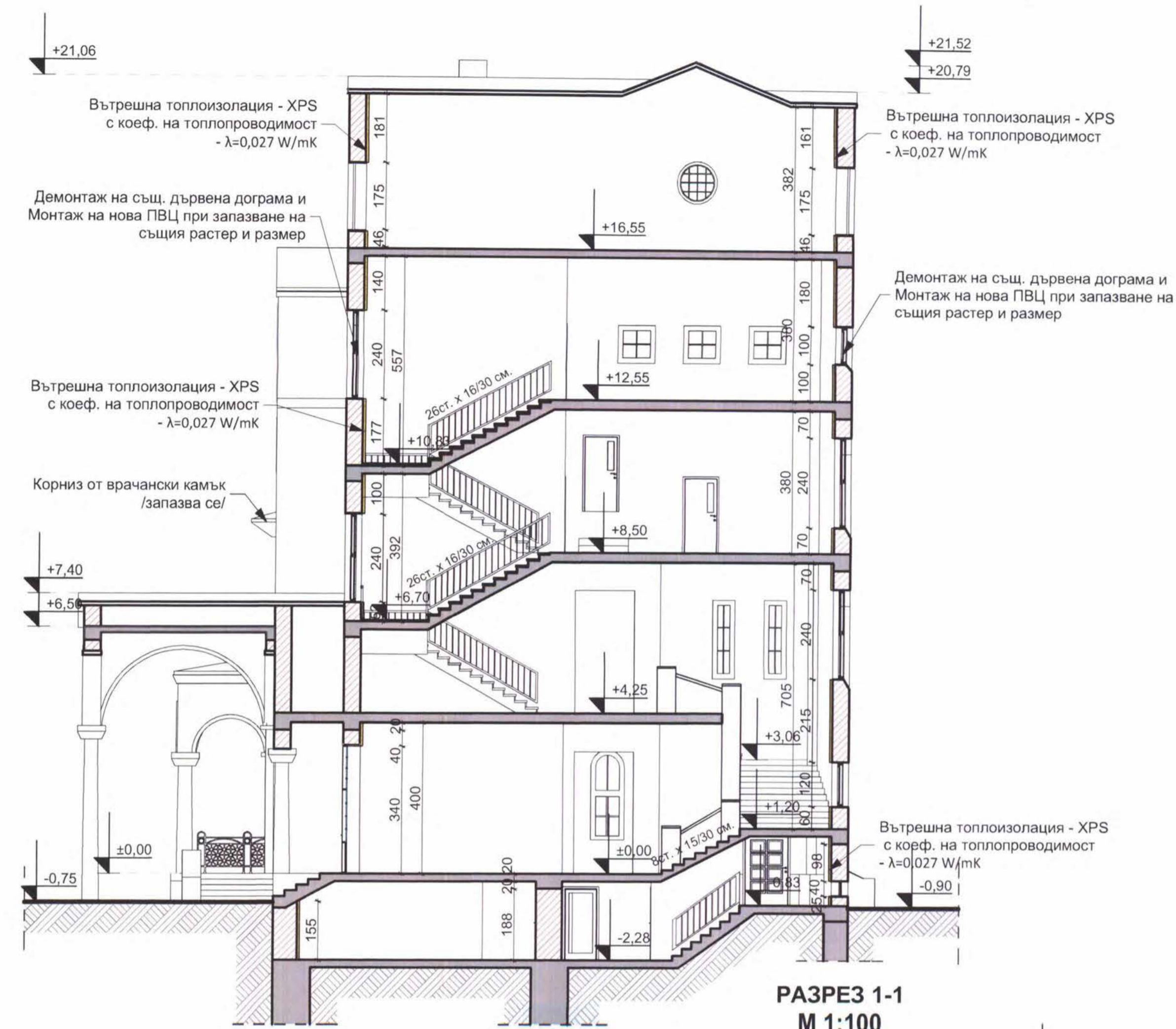


Съгласували	СК	инж. Н.Недев
	ЕЛ	инж. Г. Илиев
	ВиК	инж. Д. Атанасова
	ЕЕ/ОВК	инж. В. Александров
	ПБ	инж. Д. Илиев

ПЛАН ПОКРИВНИ ЛИНИИ
М 1:100



СНИМКИ - СЪЩЕСТВУВАЩО ПОЛОЖЕНИЕ



ЛЕГЕНДА:

	- СЪЩ. ТУХЛЕНА ЗИДАРИЯ
	- НОВА ВЪТРЕШНА ТОПЛОИЗОЛАЦИЯ - XPS - λ = 0,027 W/mK
	- СЪЩ. ПОКРИВНА КОНСТРУКЦИЯ /ЗАПАЗВА СЕ/
	- ТОПЛОИЗОЛАЦИЯ ОТ КАМЕННА ВАТА - 80 кг/м3



Модернизация и внедряване на мерки за енергийна ефективност в Художествена галерия "Борис Денев", гр. В. Търново

Взложител:
Община Велико Търново

чертеж	Разрез "1-1", Разрез "2-2"	М 1:100
фаза ИП	част	чертеж
дата	Архитектура	6
		8

Проектант:
арх. Юрий Любомирски

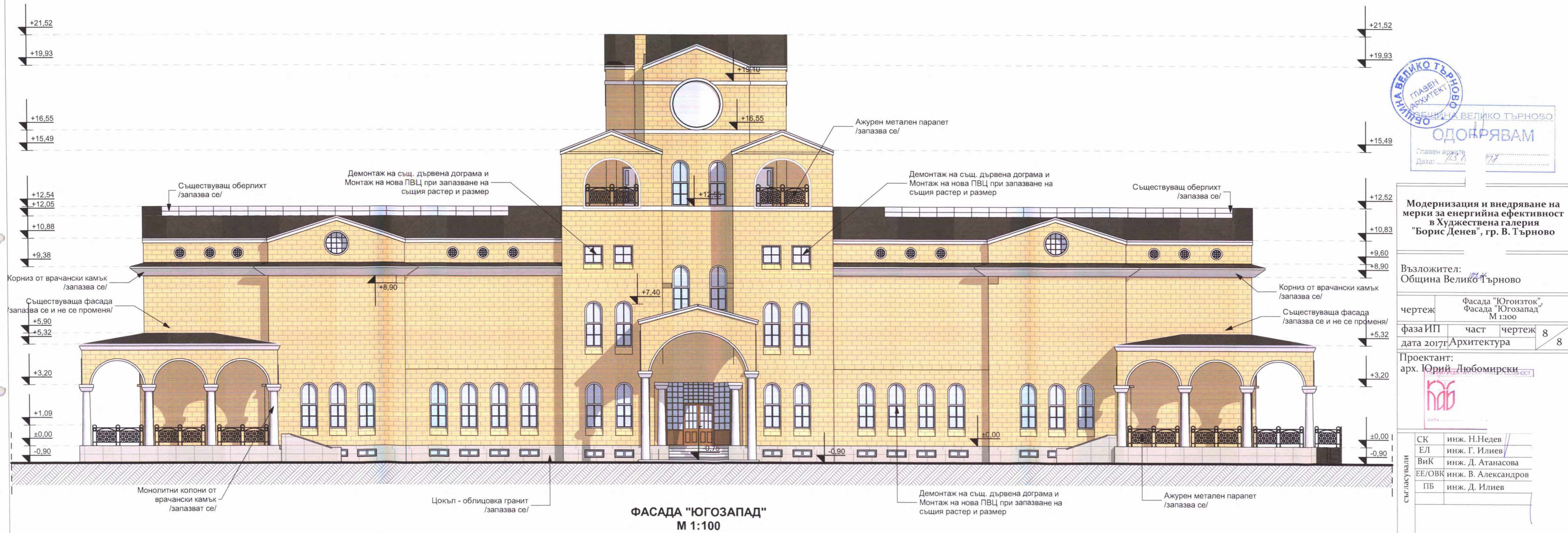
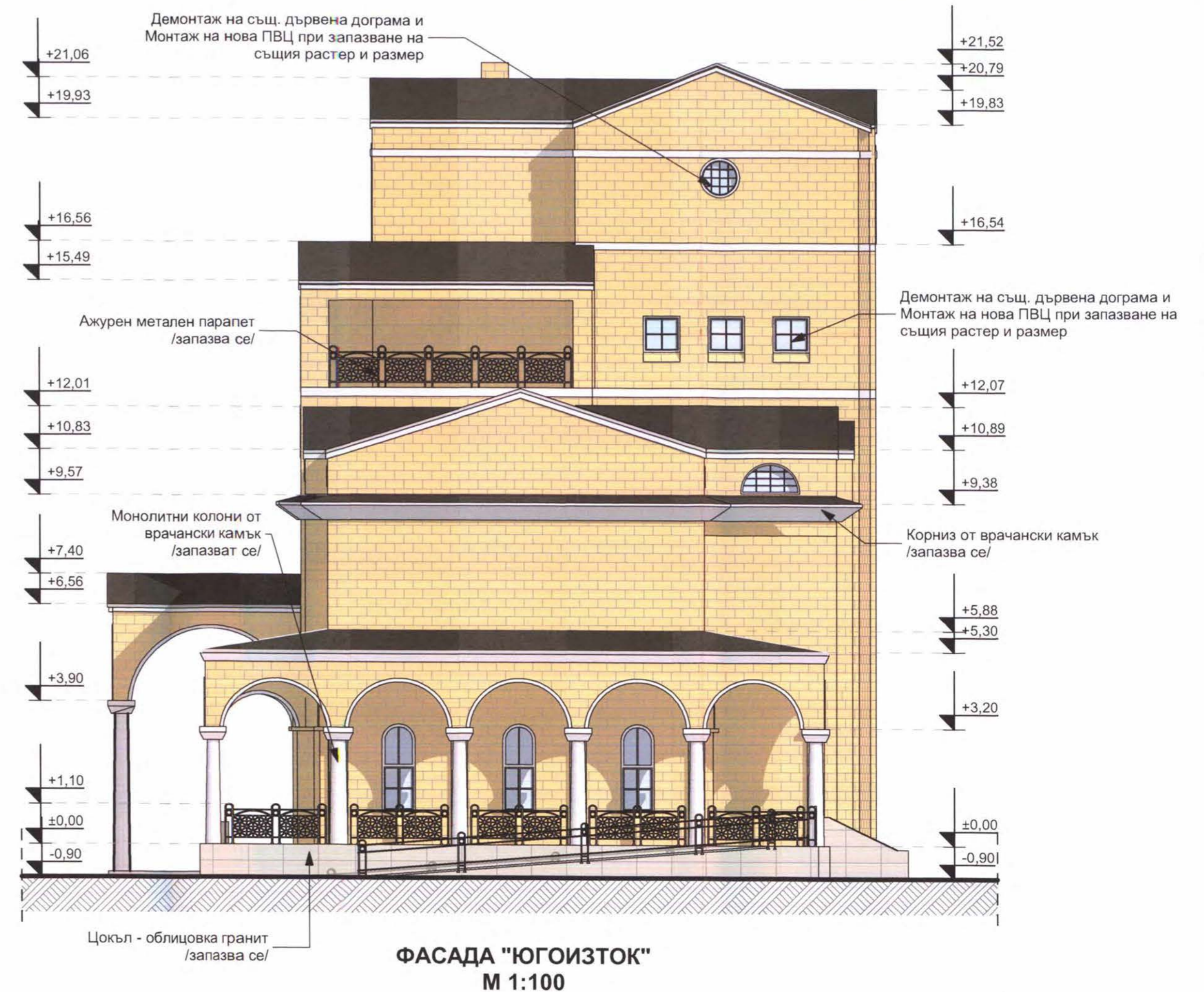


СК	инж. П. Недев
ЕЛ	инж. Г. Илиев
ВиК	инж. Д. Атанасова
ЕЕ/ОВК	инж. В. Александров
ПБ	инж. Д. Илиев

съгласували



СНИМКИ - СЪЩЕСТВУВАЩО ПОЛОЖЕНИЕ



Модернизация и внедряване на мерки за енергийна ефективност в Художествена галерия "Борис Денев", гр. В. Търново

Възложител:
Община Велико Търново

чертеж: Фасада "Югоизток", Фасада "Югозапад" М 1:100
фаза ИП част чертеж 8
дата 2017г. Архитектура 8

Проектант:
арх. Юрий Дубомирски

СК	инж. Н.Недев
ЕЛ	инж. Г. Илиев
ВиК	инж. Д. Атанасова
ЕЕ/ОВК	инж. В. Александров
ПБ	инж. Д. Илиев

КОЛИЧЕСТВЕНА СМЕТКА

Обект: Модернизация и внедряване на мерки за енергийна ефективност в Художествена галерия "Борис Денев" - гр. Велико Търново

Част: Архитектурна

№	Наименование	Мярка	Количество
Демонтажни работи			
I. Дограма			
1	Демонтаж на двукатна дървена дограма - 90/240 - 50 бр.	м2	108,00
2	Демонтаж на двукатна дървена дограма - 90/210 - 2 бр.	м2	3,70
3	Демонтаж на двукатна дървена дограма - 70/210 - 2 бр.	м2	1,70
4	Демонтаж на двукатна дървена дограма - 100/40 - 26 бр.	м2	10,40
5	Демонтаж на двукатна дървена дограма - 100/100 - 20 бр.	м2	20,00
6	Демонтаж на двукатна дървена дограма - 60/210 - 6 бр.	м2	7,60
7	Демонтаж на двукатна дървена дограма - 50/50 - 24 бр.	м2	6,00
8	Демонтаж на двукатна дървена дограма - 160/85 - 4 бр.	м2	5,50
9	Демонтаж на двукатна дървена дограма - 190/100 - 2 бр.	м2	3,80
10	Демонтаж на двукатна дървена дограма - 120/120 - 2 бр.	м2	2,90
11	Демонтаж на дървени врати - 70/210 - 6 бр.	м2	8,90
12	Демонтаж на дървени врати - 80/210 - 4 бр.	м2	6,70
13	Демонтаж на дървени врати - 90/210 - 2 бр.	м2	3,80
14	Демонтаж на дървени врати - 100/210 - 4 бр.	м2	8,40
15	Демонтаж на дървени врати - 330/340 - 1 бр.	м2	11,20
16	Демонтаж на дървени врати - 90/190 - 13 бр.	м2	22,30
17	Демонтаж на дървени врати - 70/190 - 1 бр.	м2	1,35
18	Демонтаж на дървени врати - 120/190 - 2 бр.	м2	4,55
19	Демонтаж на дървени врати - 90/200 - 8 бр.	м2	14,40
20	Демонтаж на стъклени пана /цирлихт/ - 80/80 см. - 226 бр.	м2	144,80
Монтажни работи			
I. Дограма			
21	Монтаж на ПВЦ дограма със стъклопакет - 90/240 - 50 бр.	м2	108,00
22	Монтаж на ПВЦ дограма със стъклопакет - 90/210 - 2 бр.	м2	3,70
23	Монтаж на ПВЦ дограма със стъклопакет - 70/210 - 2 бр.	м2	1,70
24	Монтаж на ПВЦ дограма със стъклопакет - 100/40 - 26 бр.	м2	10,40
25	Монтаж на ПВЦ дограма със стъклопакет - 100/100 - 20 бр.	м2	20,00
26	Монтаж на ПВЦ дограма със стъклопакет - 60/210 - 6 бр.	м2	7,60
27	Монтаж на ПВЦ дограма със стъклопакет - 50/50 - 24 бр.	м2	6,00
28	Монтаж на ПВЦ дограма със стъклопакет - 160/85 - 4 бр.	м2	5,50
29	Монтаж на ПВЦ дограма със стъклопакет - 190/100 - 2 бр.	м2	3,80
30	Монтаж на ПВЦ дограма със стъклопакет - 120/120 - 2 бр.	м2	2,90
31	Монтаж на нови МДФ врати - 70/210 - 6 бр.	м2	8,90
32	Монтаж на нови МДФ врати - 80/210 - 4 бр.	м2	6,70
33	Монтаж на нови МДФ врати - 90/210 - 2 бр.	м2	3,80
34	Монтаж на нови МДФ врати - 100/210 - 4 бр.	м2	8,40
35	Монтаж на нови МДФ врати - 330/340 - 1 бр.	м2	11,20
36	Монтаж на нови МДФ врати - 90/190 - 13 бр.	м2	22,30
37	Монтаж на нови МДФ врати - 70/190 - 1 бр.	м2	1,35
38	Монтаж на нови МДФ врати - 120/190 - 2 бр.	м2	4,55
39	Монтаж на нови МДФ врати - 90/200 - 8 бр.	м2	14,40
40	Монтаж на нови пана със стъклопакет/цирлихт - 80/80 см. - 226 бр.	м2	144,80
II. Изолационни работи			
41	Полагане на вътрешна топлоизолация XPS 30 - $\lambda = 0,027 \text{ W/mK}$	м2	2241,50
42	Полагане на каменна вата /10 см/върху стб.плоча /+9,60 м./	м2	314,00

43	Монтаж на окачен таван на кота +8,50 м.	м2	55,00
III. Настилки			
44	Полагане на цим. замазка върху каменна вата - 3 см. кота +9,60 м./	/на м2	314,00
IV. Мазачески работи			
45	Полагане на стъклотекстилна мрежа по топлоизолация	м2	2241,50
46	Полагане на лепилна шпакловка по топлоизолация	м2	2241,50
47	Полагане на гипсова шпакловка по вътрешни стени	м2	2241,50
V. Бояджийски работи			
48	Полагане на грунд по гипсова шпакловка	м2	2241,50
49	Полагане на латекс по вътрешни стени	м2	2241,50



 Изготвил: Ю. Любомирски

 /арх. Ю. Любомирски