

**ФИГУРА 1 - ЗОНИ**

**СЪВРЕМЕННА ЦЕНТРАЛНА ЗОНА**

1. Съдебна палата
2. Търговски център „Скай център“
3. Народно читалище "Искра -1896"
4. Комплекс „Славяни“
5. Уникредит Булбанк
6. Музикално-драматичен театър „К. Кисимов“
7. Община Велико Търново
8. Площад с паметник „Майка България“
9. Факултет по изобразително изкуство към ВТУ
10. Централна поща
11. Търговски център (бивш ГУМ)
12. Бивше кино „Полтава“
13. Туристически информационен център
14. Хотел „Етър“
15. Парк „Марно поле“
16. Летен театър
17. Районно полицейско управление
18. Диагностично-консултативен център

**ИСТОРИЧЕСКА ЦЕНТРАЛНА ЗОНА**

19. ул. „Ген.И.В.Гурко“ – паметници на културата
20. ул. „Ст. Стамболов“ със сгради – ПК
21. Стара централна поща
22. Музей галерия „хан Хаджи Николи“
23. Арх.етнографски к-с „Самоводската чаршия“

24. Гранд Хотел Янтра
25. ул. „Велчо Джамджията“ със сгради – ПК
26. Църква "Св. Спас"
27. Археологически музей
28. Музеи -"Възраждане и Учредително събрание", и др.
29. Заведение за хранене „Малкия интер“
30. Катедрален храм „Рождество Богородично“
31. Музей на осъдените фигури
32. Площад "Цар Асен I"

**ЗОНА С ТРАНСПОРТНИ ФУНКЦИИ**

33. Ж.п. и автомобилни тунели
34. Автогара „Юг“
35. Южен пътен възел
36. Логистични фирми
37. Ж.п. гара „Велико Търново“
38. E85 Русе – Свиленград
39. E 772 София – Варна

**ПАРКОВА ЗОНА**

40. Паметник „Асеневци“
41. Държавна художествена галерия "Борис Денев"
42. р. Янтра
43. Парк „Боруна“
44. Парк „Света гора“

**НОВ ГРАДСКИ ЦЕНТЪР**

45. Арката на генералите
46. Корпус 5 към ВТУ
47. Областна администрация
48. Административен съд
49. Държавен военноисторически архив
50. Жилищен блок
51. Бившата фабрика за брашно „Белянка“
52. Брегозащитно озеленяване

**ЛЕГЕНДА :**

- СЪВРЕМЕННА ЦЕНТРАЛНА ЗОНА**
- ИСТОРИЧЕСКА ЦЕНТРАЛНА ЗОНА**
- ЗОНА С ТРАНСПОРТНИ ФУНКЦИИ**
- ПАРКОВА ЗОНА**
- НОВ ГРАДСКИ ЦЕНТЪР**



**ФИГУРА 2 - ОБХВАТ**

**ЛЕГЕНДА :**

 **ТЕРИТОРИЯ НА НОВ ГРАДСКИ ЦЕНТЪР**

 **ОБЩИНСКИ ИМОТ ОПРЕДЕЛЕН ЗА ЕКСПОЗИЦИОНЕН ЦЕНТЪР**



**ФИГУРА 3 - ОБХВАТ И ХАРАКТЕРНИ ОСОБЕНОСТИ НА ТЕРИТОРИЯТА**

**ЛЕГЕНДА :**

- ТЕРИТОРИЯ НА НОВ ГРАДСКИ ЦЕНТЪР**
- ОБЩИНСКИ ИМОТ ОПРЕДЕЛЕН ЗА ЕКСПОЗИЦИОНЕН ЦЕНТЪР**
- ТЕРИТОРИЯ С БРЕГОЗАЩИНА РАСТИТЕЛНОСТ**
- СЪЩЕСТВУВАЩИ СГРАДИ - ИЗПОЛЗВАЕМИ**
- СЪЩЕСТВУВАЩИ СГРАДИ - НЕИЗПОЛЗВАЕМИ**



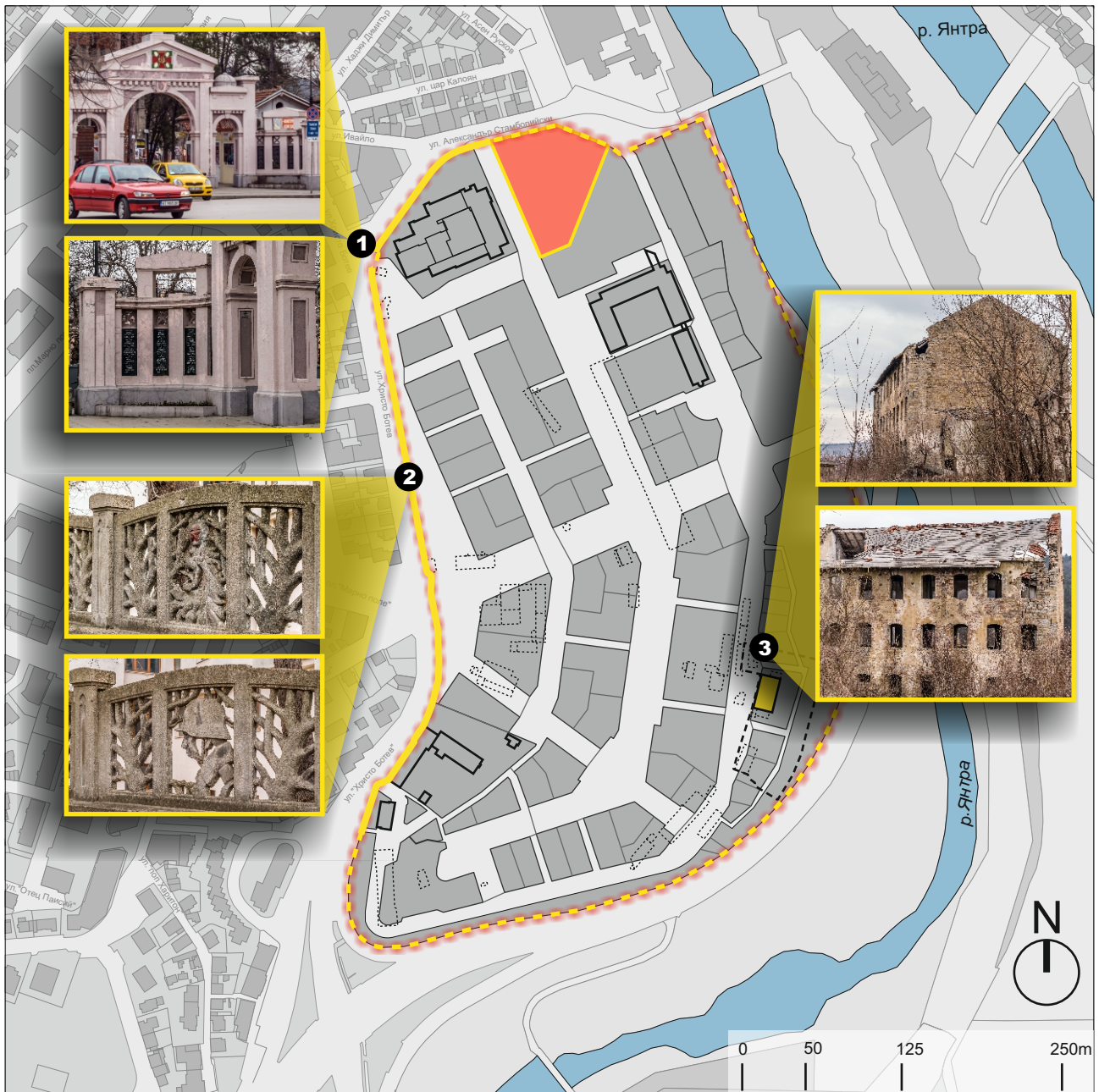


**ФИГУРА 4 - ТОПОГРАФСКА КАРТА**

**ЛЕГЕНДА :**

 **ТЕРИТОРИЯ НА НОВ ГРАДСКИ ЦЕНТЪР**

 **ОБЩИНСКИ ИМОТ ОПРЕДЕЛЕН ЗА ЕКСПОЗИЦИОНЕН ЦЕНТЪР**



**ФИГУРА 5 - ИСТОРИЧЕСКИ И ХУДОЖЕСТВЕНИ ОБЕКТИ**

**ЛЕГЕНДА :**

- ТЕРИТОРИЯ НА НОВ ГРАДСКИ ЦЕНТЪР**
- ОБЩНСКИ ИМОТ ОПРЕДЕЛЕН ЗА ЕКСПОЗИЦИОНЕН ЦЕНТЪР**
- ОБЕКТИ С ХУДОЖЕСТВЕНА СТОЙНОСТ**
- СЪЩЕСТВУВАЩИ СГРАДИ - ИЗПОЛЗВАЕМИ**
- СЪЩЕСТВУВАЩИ СГРАДИ - НЕИЗПОЛЗВАЕМИ**





**ЛЕГЕНДА :**

- 1. АРКАТА НА ГЕНЕРАЛИТЕ**
- 2. ОГРАДНИ ПАНА**
- 3. БИВШАТА ФАБРИКА ЗА БРАШНО „БЕЛЯНКА“**

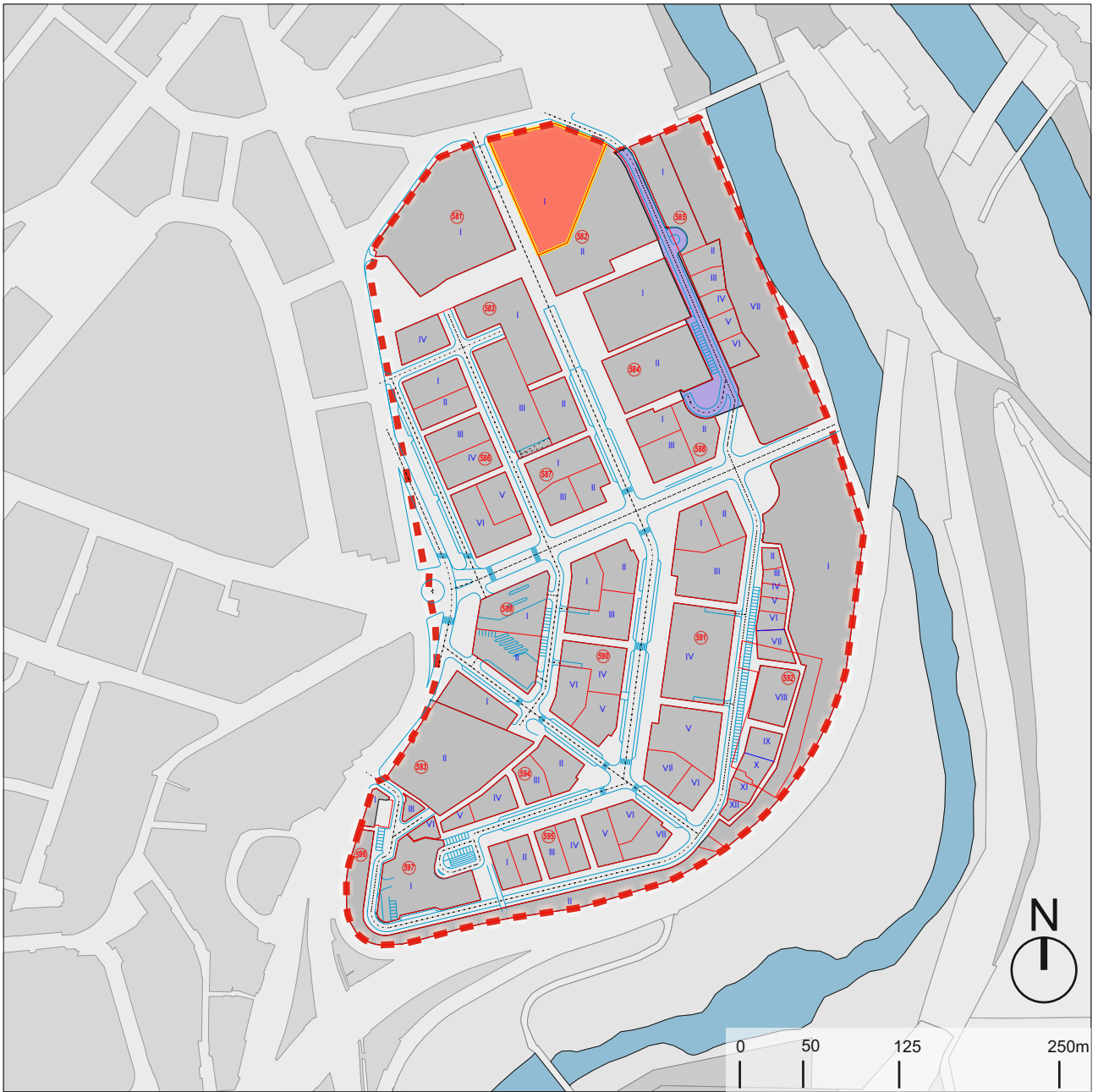


**ФИГУРА 6 - ПОДЗЕМНА ИНФРАСТРУКТУРА**

**ЛЕГЕНДА :**

-  **ТЕРИТОРИЯ НА НОВ ГРАДСКИ ЦЕНТЪР**
-  **ОБЩНСКИ ИМОТ ОПРЕДЕЛЕН ЗА ЕКСПОЗИЦИОНЕН ЦЕНТЪР**
-  **СЪЩЕСТВУВАЩА ВОДОПРОВОДНА МРЕЖА**
-  **СЪЩЕСТВУВАЩА КАНАЛИЗАЦИОННА МРЕЖА**

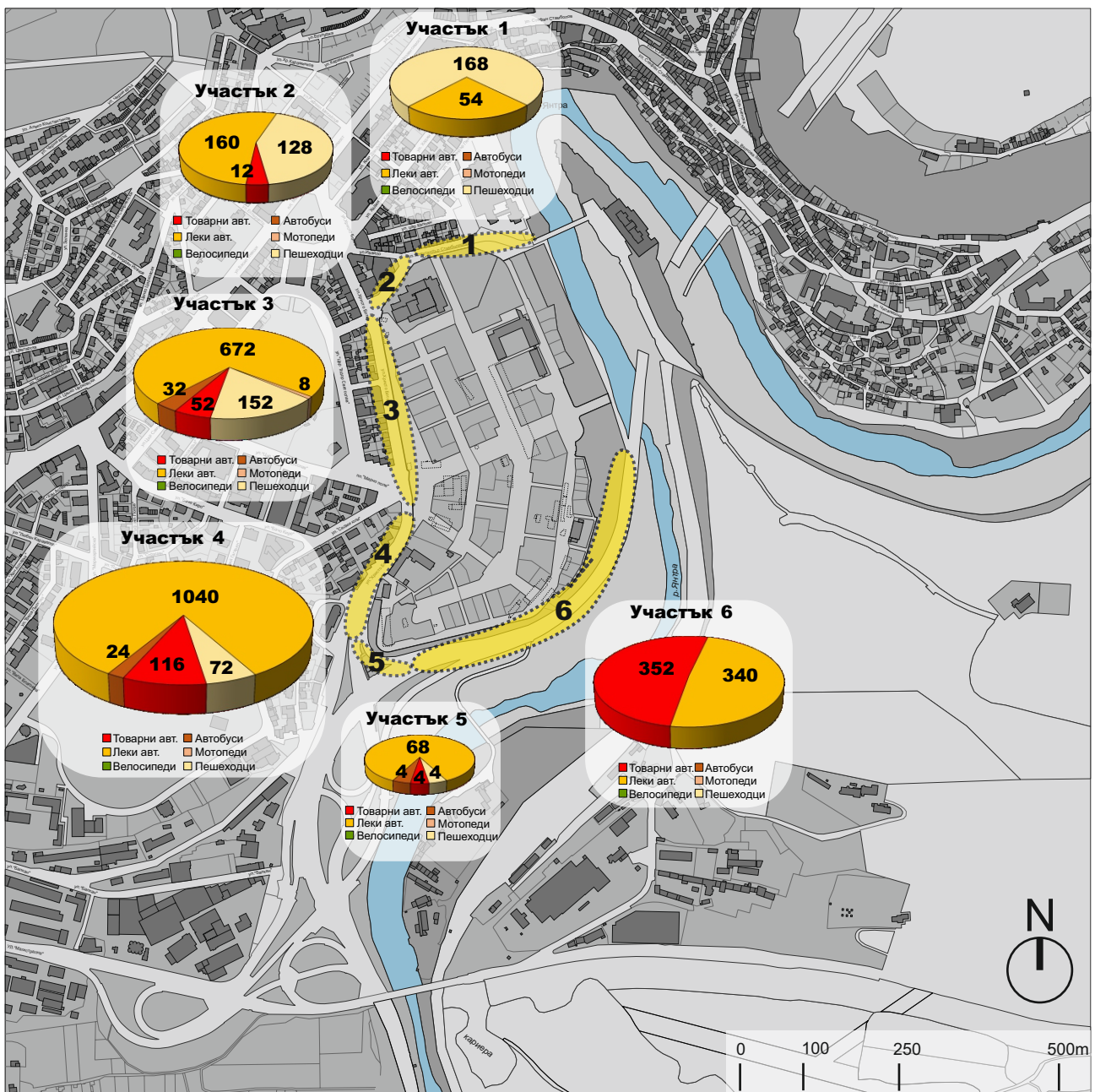




**ФИГУРА 7 - ЗАДЪЛЖИТЕЛЕН ЗА ЗАПАЗВАНЕ ПОДХОД**

**ЛЕГЕНДА :**

- ТЕРИТОРИЯ НА НОВ ГРАДСКИ ЦЕНТЪР**
- ОБЩИНСКИ ИМОТ ОПРЕДЕЛЕН ЗА ЕКСПОЗИЦИОНЕН ЦЕНТЪР**
- ЗАДЪЛЖИТЕЛНА ЗА ЗАПАЗВАНЕ УЛИЦА**

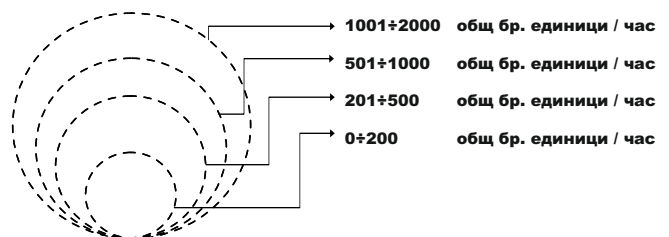


**ФИГУРА 8 - ТРАНСПОРТНИ ПОТОЦИ**

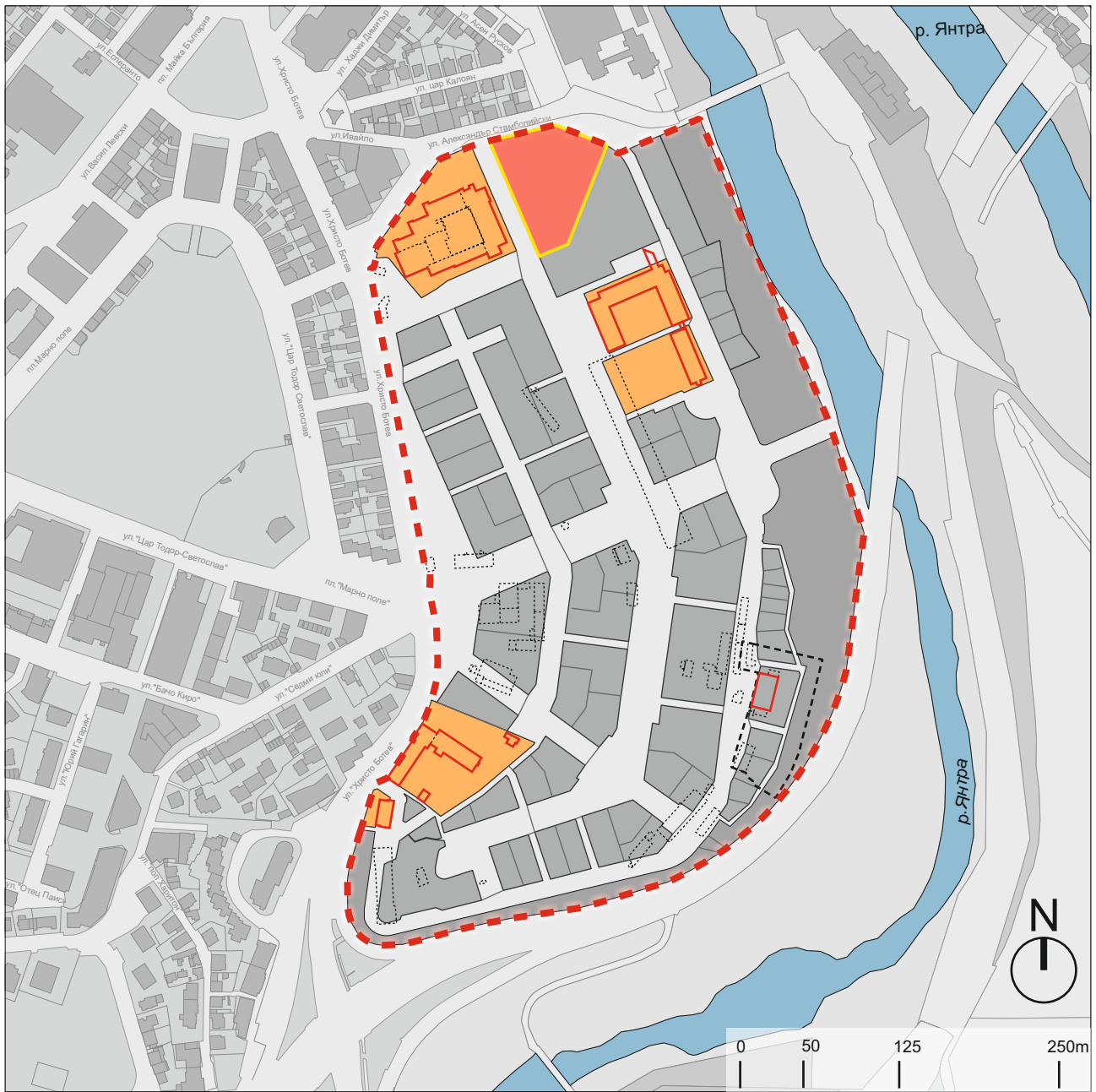
**УЧАСТЪЦИ :**

- 1 - ул.„Александър Стамболийски“ (от ул.„Ивайло“ до р.Янтра)
- 2 - ул.„Александър Стамболийски“ (от ул.„Христо Ботев“ до ул.„Ивайло“)
- 3 - ул.„ХристоБотев“ (от пл.„Марно поле“ до ул.„Ал. Стамболийски“)
- 4 - ул.„Христо Ботев“ (от Южен пътен възел до пл.„Марнополе“)
- 5 - еднопосочна лента на Южен пътен възел (от гр.Русе към центъра на гр.ВеликоТърново)
- 6 - европейски път „Русе – Свиленград“ (в обхвата на Южен пътен възел)

**ЛЕГЕНДА :**



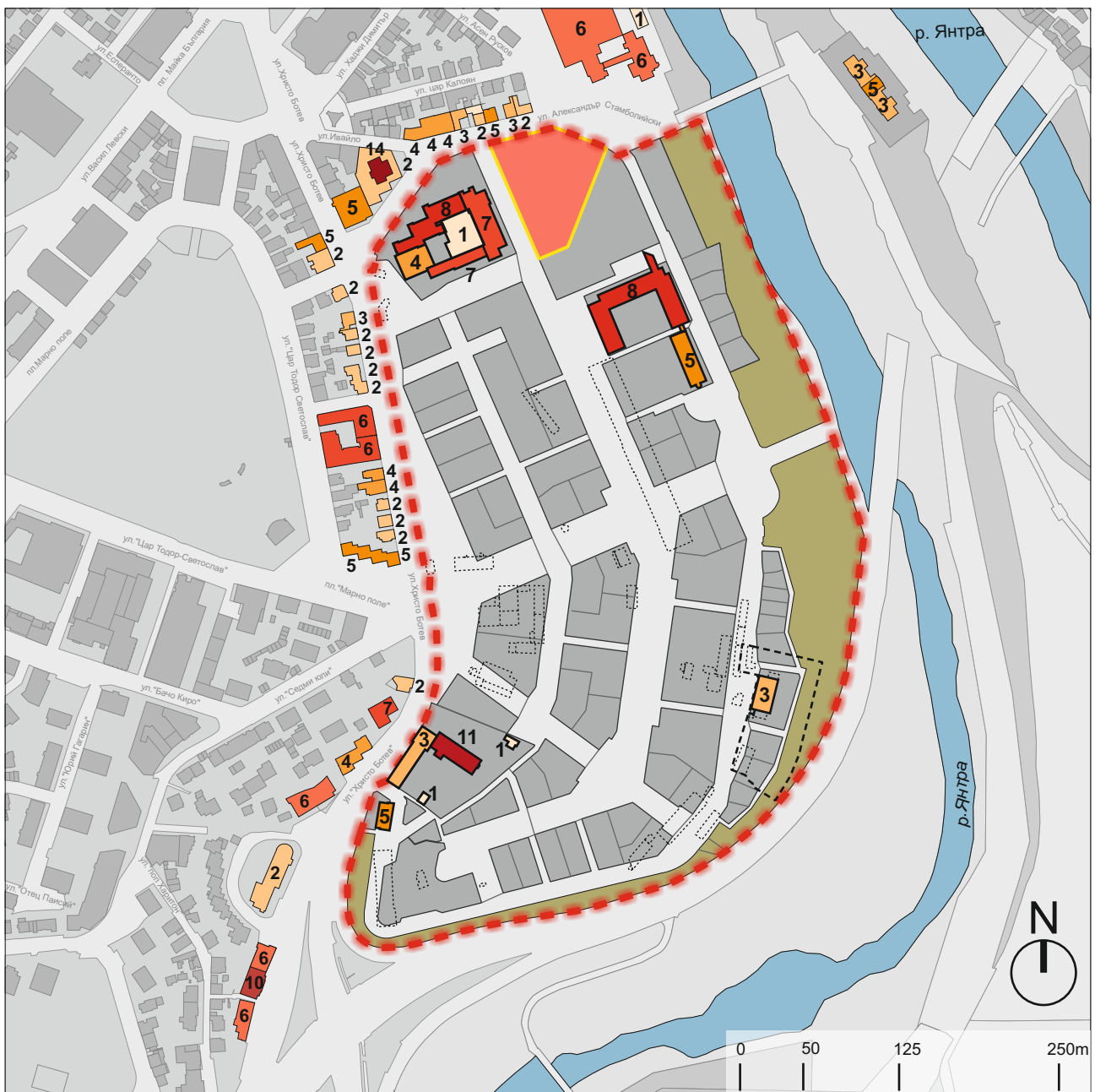




**ФИГУРА 9 - СОБСТВЕНОСТ**

**ЛЕГЕНДА :**

- ТЕРИТОРИЯ НА НОВ ГРАДСКИ ЦЕНТЪР**
- ОБЩИНСКИ ИМОТ ОПРЕДЕЛЕН ЗА ЕКСПОЗИЦИОНЕН ЦЕНТЪР**
- ИМОТИ НА СЪЩЕСТВУВАЩИ СГРАДИ - НЕПОДЛЕЖАЩИ НА ПРОМЯНА**
- ЧАСТЕН ИМОТ**
- СГРАДИ ПРЕДВИДЕНИ ЗА ЗАПАЗВАНЕ**
- СГРАДИ ПРЕДВИДЕНИ ЗА ПРЕМАХВАНЕ**

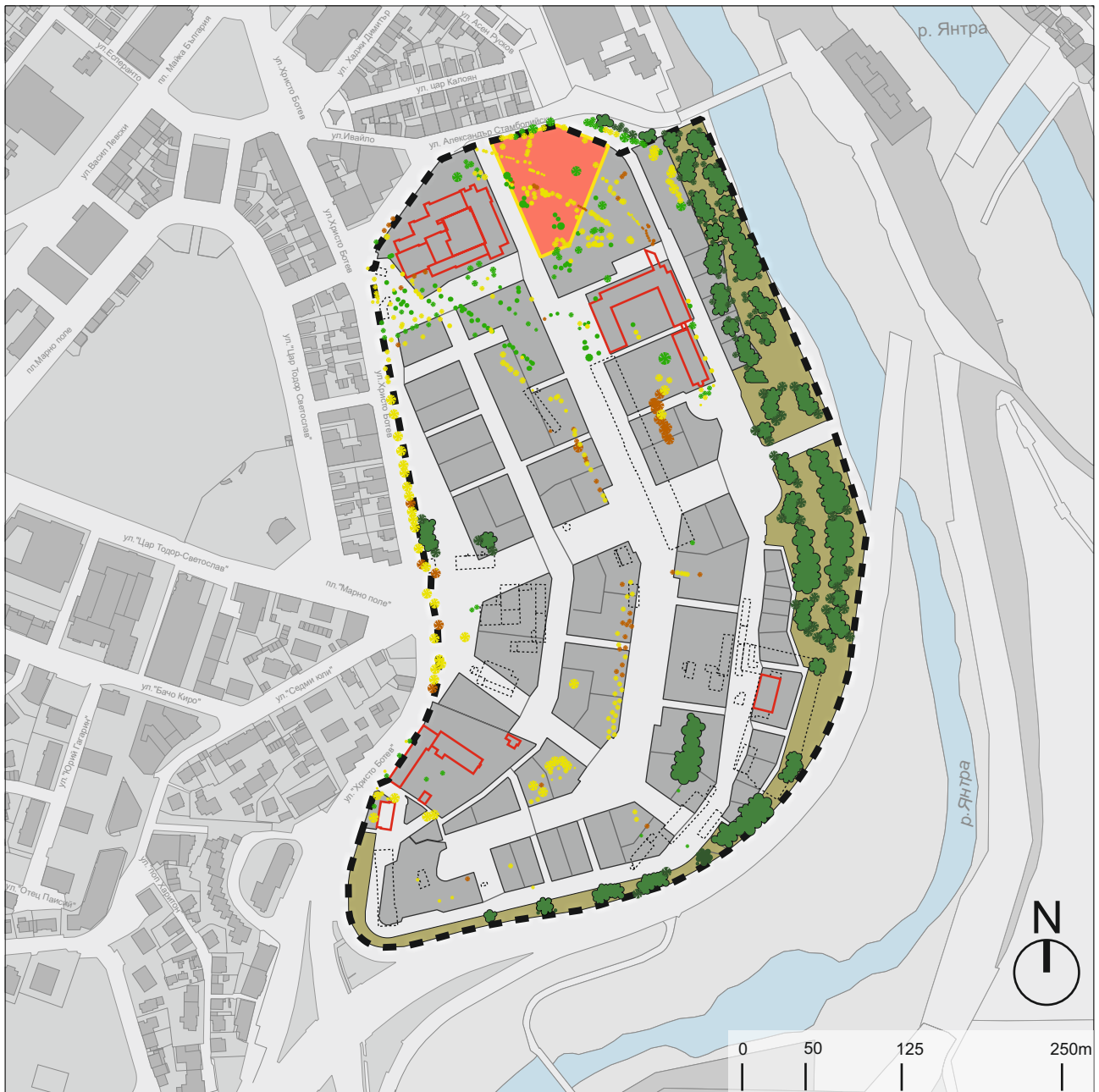


**ФИГУРА 10 - ЕТАЖНОСТ**

**ЛЕГЕНДА :**








- ТЕРИТОРИЯ НА НОВ ГРАДСКИ ЦЕНТЪР**
- ОБЩИНСКИ ИМОТ ОПРЕДЕЛЕН ЗА ЕКСПОЗИЦИОНЕН ЦЕНТЪР**
- ТЕРИТОРИЯ С БРЕГОЗАЩИНА РАСТИТЕЛНОСТ**
- СЪЩЕСТВУВАЩИ СГРАДИ - ИЗПОЛЗВАЕМИ**
- СЪЩЕСТВУВАЩИ СГРАДИ - НЕИЗПОЛЗВАЕМИ**





**ФИГУРА 11 - РАСТИТЕЛНОСТ**

**ЛЕГЕНДА :**

-  **ТЕРИТОРИЯ НА НОВ ГРАДСКИ ЦЕНТЪР**
-  **ОБЩИНСКИ ИМОТ ОПРЕДЕЛЕН ЗА ЕКСПОЗИЦИОНЕН ЦЕНТЪР**
-  **ИМОТИ С БРЕГОЗАЩИТНА РАСТИТЕЛНОСТ**
-  **ГРУПА ДЪРВЕТА**
-  **ДЪРВЕТА В ОТЛИЧНО И МНОГО ДОБРО СЪСТОЯНИЕ**
-  **ДЪРВЕТА В ДОБРО И ЗАДОВОЛИТЕЛНО СЪСТОЯНИЕ**
-  **ДЪРВЕТА В ЛОШО И МОГО ЛОШО СЪСТОЯНИЕ**

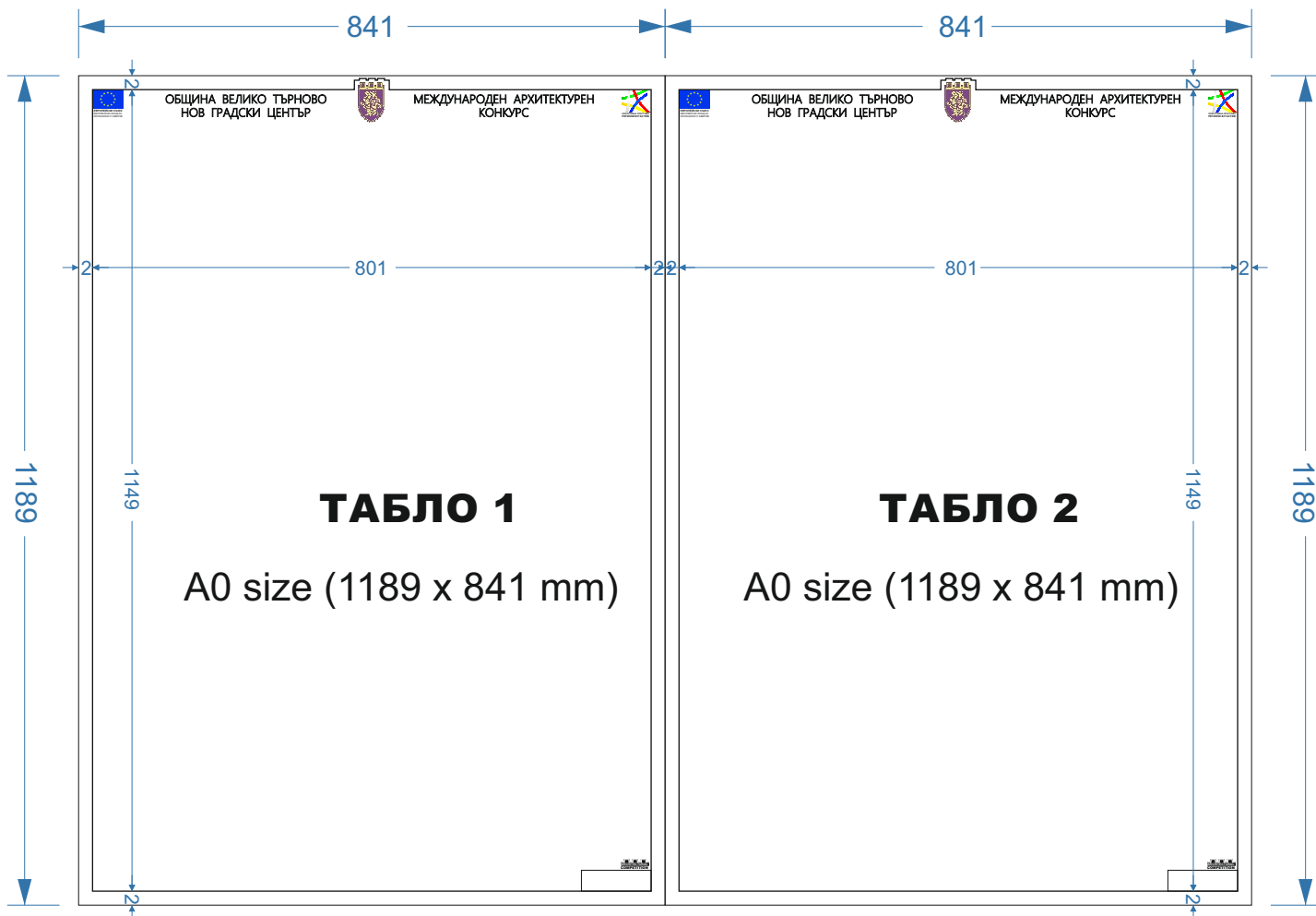




**ФИГУРА 12 - ОГРАНИЧИТЕЛНИ ЛИНИИ ЗА СГРАДАТА НА ЕКСПОЗИЦИОННИЯ ЦЕНТЪР**

**ЛЕГЕНДА :**

- ТЕРИТОРИЯ НА НОВ ГРАДСКИ ЦЕНТЪР**
- ОБЩИНСКИ ИМОТ ОПРЕДЕЛЕН ЗА ЕКСПОЗИЦИОНЕН ЦЕНТЪР**
- ОГРАНИЧИТЕЛНИ ЛИНИИ НА ЗАСТРОЯВАНЕ**
- ОГРАНИЧИТЕЛНИ ЛИНИИ НА ПОДЗЕМНО ЗАСТРОЯВАНЕ**



**ФИГУРА 13 - ШАБЛОН ЗА ПРЕЗЕНТАЦИОННИТЕ ТАБЛА**