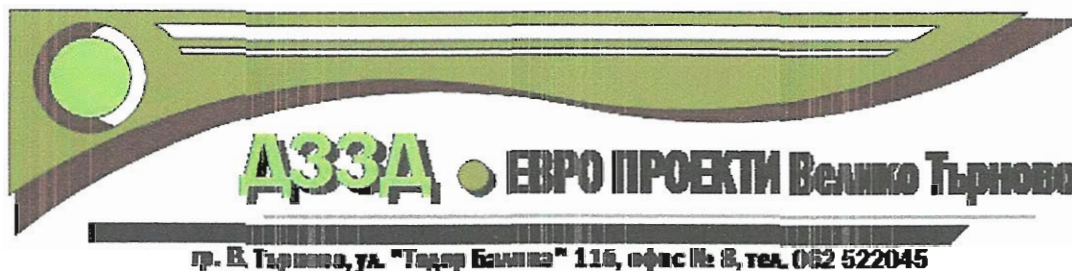


Оперативна програма "Регионално развитие" 2007-2013

www.bgregion.eu

Инвестираме във Вашето бъдеще!

Проектът се финансира от Европейския фонд за регионално развитие и от държавния бюджет на Република България



ЧАСТ: АРХИТЕКТУРНА
ФАЗА: РАБОТЕН ПРОЕКТ

ИНВЕСТИЦИОНЕН ПРОЕКТ ЗА

Изготвяне на инвестиционни проекти по проект: „Подготовка на инвестиционни проекти в град Велико Търново за следващия програмен период“, който се осъществява с финансовата подкрепа на Оперативна програма „Регионално развитие“ 2007-2013 г., по обособени позиции

ОБОСОБЕНА ПОЗИЦИЯ №2 "Подготовка на инвестиционни проекти за Обект 3 "ОДЗ "Рада Войвода" и Обект 4 "СОУ "Владимир Комаров"

подобект:

ОДЗ "Рада Войвода"

УПИ IV за детска градина, кв.7, гр.Велико Търново

Изменения в одобрен проект по предложение на работна комисия по подготовка на проектни предложения на Община Велико Търново по ОП „Региони в растеж“

ВЪЗЛОЖИТЕЛ: Община Велико Търново

ПРОЕКТАНТ

и водещ проектант:

арх. Анелия Стефанова Димова,
дипл. № А-83-017015 на ВИАС-София от 1984г.

| | |
|---|-----------------------|
| ПЪЛНА ПРОЕКТАНТСКА ПРАВОСПОСОБНОСТ | |
|  | арх. АНЕЛИЯ С. ДИМОВА |
| Per. №. 00085 | |
| дата..... | подпис..... |

май 2016 година, гр. Велико Търново

Удостоверение №РК-0481/06.05.2016 г.

дата: 2016 г. подпис: [Signature]

Този проект е изпълнен с финансовата подкрепа на Оперативна програма "Регионално развитие" 2007-2013, съфинансирана от Европейския фонд за регионално развитие. Цялата отговорност за съдържанието на публикацията се носи от ДЗЗД "Европроекти Велико Търново" и при никакви обстоятелства не може да се счита, че тази публикация отразява официалното становище на Европейския съюз и Управляващия орган.



ЕВРОПЕЙСКИ СЪЮЗ
Европейски фонд
за регионално развитие



Оперативна програма "Регионално развитие"
2007-2013

www.bgregio.eu

Инвестираме във Вашето бъдеще!

Проектът се финансира от Европейския фонд за
регионално развитие и от държавния бюджет на
Република България



О П И С

към част архитектурна на работен проект за:

Изготвяне на инвестиционни проекти по проект: „Подготовка на инвестиционни проекти в град Велико Търново за следващия програмен период”,

който се осъществява с финансовата подкрепа на Оперативна програма
„Регионално развитие” 2007-2013 г., по обособени позиции

ОБОСОБЕНА ПОЗИЦИЯ №2 "Подготовка на инвестиционни проекти за
Обект 3 "ОДЗ "Рада Войвода" и Обект 4 "СОУ "Владимир Комаров"

подобект: ОДЗ "Рада Войвода"

УПИ IV за детска градина, кв.7, гр.Велико Търново

| № | Съдържание | Мащаб |
|-----|--|--------|
| ✓ | Челен лист | ✓ |
| ✓ | Опис | ✓ |
| ✓ | Обяснителна записка | ✓ |
| ✓ | Технически спецификации | ✓ |
| ✓ | Количествена сметка | ✓ |
| 1. | Ситуация | 1: 500 |
| 2. | Благоустрояване | 1:200 |
| 3. | Подземен етаж – арх. заснемане | 1:50 |
| 3а. | Подземен етаж – подвижно обзавеждане | 1:50 |
| 4а. | Първи надземен етаж – подвижно обзавеждане | 1:100 |
| 5а. | Втори надземен етаж – подвижно обзавеждане | 1:100 |
| 6. | Трети надземен етаж – подвижно обзавеждане | 1:100 |
| 13. | Дворни площадки №№ 5 и 6 | 1:100 |



ЕВРОПЕЙСКИ СЪЮЗ
Европейски фонд
за регионално развитие



Оперативна програма "Регионално развитие"
2007-2013

www.bgregio.eu

Инвестираме във Вашето бъдеще!

Проектът се финансира от Европейския фонд за
регионално развитие и от държавния бюджет на
Република България



ОБЯСНИТЕЛНА ЗАПИСКА

Изменения в одобрен проект по предложение на работна комисия по
подготовка на проектни предложения на Община Велико Търново по ОП
„Региони в растеж“

в част архитектурна на работен проект за:

Изготвяне на инвестиционни проекти по проект: „Подготовка на
инвестиционни проекти в град Велико Търново за следващия програмен
период“,

който се осъществява с финансовата подкрепа на Оперативна програма
„Регионално развитие“ 2007-2013 г., по обособени позиции

ОБОСОБЕНА ПОЗИЦИЯ N2 "Подготовка на инвестиционни проекти за
Обект 3 "ОДЗ "Рада Войвода" и Обект 4 "СОУ "Владимир Комаров"

подобект:

ОДЗ "Рада Войвода"

УПИ IV за детска градина, кв.7, гр.Велико Търново

Настоящите изменения са изготвени по предложение на работна комисия
по подготовка на проектни предложения на Община Велико Търново по ОП
„Региони в растеж“, изложено в Становище № 8014-21 / 08.04.2016г. на
Ръководителя на Инвестиционната програма.

Премахнати са строителните дейности, предвидени за обособяване
на паркинг и проектът е допълнен с подвижно обзавеждане и оборудване.

Измененията засягат частите архитектурна, вертикална планировка и
количествено-стойностна сметка.



ЕВРОПЕЙСКИ СЪЮЗ
Европейски фонд
за регионално развитие



Оперативна програма "Регионално развитие"
2007-2013

www.bgregio.eu

Инвестираме във Вашето бъдеще!

Проектът се финансира от Европейския фонд за
регионално развитие и от държавния бюджет на
Република България



Количествата и видовете работи, заложи за вътрешни ремонти, ремонти по покрива, фасадите, благоустрояване на дворното пространство и по прилагане на мерките за енергийна ефективност не са променени.

При обзавеждането и оборудването на помещенията са взети под внимание елементите на съществуващото обзавеждане, които са подменяни или са в добро състояние и същите се предвижда да бъдат запазени.

Отразени са в подробната количествено-стойностна сметка, както и в техническите спецификации на обзавеждането и оборудването на ОДЗ „Рада Войвода“.

Проектът не предвижда изменение и премахване на конструктивни елементи на съществуващите сгради.

Остават непроменени техническите показатели:

ТЕХНИЧЕСКИ ПОКАЗАТЕЛИ:

Площ УПИ: 4290 м²
Застроена площ: 436,83 м²,
Разг. застр. площ: 1879,40 м²
Застроен обем: 5551,00 м³
Зелени площи – 1884,2 м²
Капацитет: 150 деца

УСТРОЙСТВЕНИ ПОКАЗАТЕЛИ:

Плътност на застрояване: 10,18%
Интензивност на застрояване: 0,44
Озеленена площ: 43,92 %



Този проект е изпълнен с финансовата подкрепа на Оперативна програма "Регионално развитие 2007-2013", съфинансирана от Европейския фонд за регионално развитие. Цялата отговорност за съдържанието на публикацията се носи от ДЗЗД "Европроекти Велико Търново" и при никакви обстоятелства не може да се счита, че тази публикация отразява официалното становище на Европейския съюз и Управляващия орган



ЕВРОПЕЙСКИ СЪЮЗ
Европейски фонд
за регионално развитие



Оперативна програма "Регионално развитие" 2007-2013

www.bgregio.eu

Инвестираме във Вашето бъдеще!

Проектът се финансира от Европейския фонд за регионално развитие и от държавния бюджет на Република България



КОЛИЧЕСТВЕНА СМЕТКА

| |
|---|
| Име на проекта: Подготовка на инвестиционни проекти в гр. Велико Търново за следващия Програмен период |
| Обект: Обособена позиция No 2 "Подготовка на инвестиционни проекти за обект 3 ОДЗ "Рада Войвода" и обект 4 СОУ "Владимир Комаров" |
| Подобект: ОДЗ "Рада войвода" УПИ IV за детска градина, кв.7, гр. Велико Търново |
| Част: Архитектура |

| № | Наименование на СМР | Ед. м-ка | Количество |
|-----------|---|----------|------------|
| A. | ВЪТРЕШЕН РЕМОНТ | | |
| I. | РЕМОНТНИ РАБОТИ | | |
| 1 | Преместване на обзавеждане | чч | 120,00 |
| 2 | Демонтаж балатум/линолеум | м2 | 749,82 |
| 3 | Демонтаж тоалетни мивки, компл. със смесителна батерия | бр | 25,00 |
| 4 | Демонтаж тоалетно седало, компл. с казанче | бр | 27,00 |
| 5 | Демонтаж фаянс по стени, вкл. хастар | м2 | 543,60 |
| 6 | Разваляне мозаечни подови первази с височина до 15 см | м | 983,41 |
| 7 | Демонтаж дървена ламперия | м2 | 583,94 |
| 8 | Разваляне на тухлен зид 12 см, вкл. и фаянс по него | м2 | 10,26 |
| 9 | Стъргане на стари пластове боя | м2 | 3 680,62 |
| 10 | Очукване нездрава мазилка | м2 | 589,84 |
| 11 | Изваждане на врата от зид всички размери, вкл. каса | бр | 87,00 |
| 12 | Изваждане на прозорци от зид всички размери, вкл. каса | бр | 20,00 |
| 13 | Пренос, натоварване и изхвърляне стр. отпадъци на 10 км | м3 | 80,25 |
| 14 | Измиване стени и тавани | м2 | 3 214,49 |
| 15 | Направа изравнителна циментова замазка с дебелина до 4 см | м2 | 22,62 |
| 16 | Полагане на контактен грунд по подове, стени и тавани | м2 | 7 299,91 |
| 17 | Направа саморазливна самохоризонтираща замазка с дебелина до 8 мм | м2 | 828,48 |
| 18 | Доставка и монтаж хетерогенна износоустойчива, антибактериална PVC настилка по безфугова технология | м2 | 828,48 |
| 19 | Доставка и монтаж подов перваз за PVC настилка | м | 629,52 |
| 20 | Полагане теракот по под | м2 | 538,48 |
| 21 | Направа первази от теракот с височина до 10 см | м | 304,86 |
| 22 | Полагане гранитогрес по под | м2 | 107,45 |
| 23 | Направа первази от гранитогрес с височина до 10 см | м | 295,73 |

Този проект е изпълнен с финансовата подкрепа на Оперативна програма "Регионално развитие 2007-2013", съфинансирана от Европейския фонд за регионално развитие. Цялата отговорност за съдържанието на публикацията се носи от ДЗЗД "ЕВРО ПРОЕКТИ Велико Търново" и при никакви обстоятелства не се счита, че тази публикация отразява официалното становище на Европейския съюз и Управляващия орган



ЕВРОПЕЙСКИ СЪЮЗ
Европейски фонд
за регионално развитие



Оперативна програма "Регионално развитие" 2007-2013

www.bgregio.eu

Инвестираме във Вашето бъдеще!

Проектът се финансира от Европейския фонд за регионално развитие и от държавния бюджет на Република България

| № | Наименование на СМР | Ед. м-ка | Коли- чество |
|--------------------------------------|--|-------------|-----------------|
| 24 | Полагане гранитогрес по стълбищни площадки | м2 | 74,02 |
| 25 | Полагане гранитогрес по стъпала, осигурен срещу хлъзгане | м2 | 100,05 |
| 26 | Направа первази от гранитогрес по стъпала /височина до 10 см/ | м | 40,05 |
| 27 | Преходни ланси за настилки | м | 111,00 |
| 28 | Направа тухлен зид 25 см | м3 | 1,43 |
| 29 | Направа зидария с газобетонни блокчета с дебелина 25 см | м3 | 3,15 |
| 30 | Направа зидария с газобетонни блокчета с дебелина 15 см за зазидване горно осветление | м2 | 7,32 |
| 31 | Вароциментова мазилка по нови стени | м2 | 57,80 |
| 32 | Изкърпване мазилка по стени и тавани | м2 | 534,08 |
| 33 | Вароциментова мазилка по стени - хастарна | м2 | 457,67 |
| 34 | Полагане на фаянс по стени (Н=2.00 m) | м2 | 705,36 |
| 35 | Гипсова шпакловка по стени и тавани, вкл. всички консумативи | м2 | 3 373,82 |
| 36 | Циментова шпакловка по стени и тавани, вкл. всички консумативи | м2 | 873,36 |
| 37 | Шпакловка с колоркит по стени и тавани | м2 | 3 889,33 |
| 38 | Боядисване с латекс по стени и тавани - трикратно | м2 | 3 950,76 |
| 39 | Боядисване с влагоустойчив латекс по стени и тавани трикратно | м2 | 376,84 |
| 40 | Доставка и монтаж на окачен растерен таван от минералфазерни пана 60/60 см | м2 | 363,85 |
| 41 | Доставка и монтаж на окачен растерен таван от влагоустойчиви минералфазерни пана 60/60 см | м2 | 37,40 |
| 42 | Доставка и монтаж над окачен растерен таван на минерална вата с дебелина 10 см и коефициент на топлопроводимост $\lambda=0.035 \text{ W/mK}$ | м2 | 401,25 |
| 43 | Доставка и монтаж на 10 см от пода прегради с височина 0.90 м, от PVC профили с плътна част MDF | м2 | 10,26 |
| 44 | Направа топлоизолация по стени и таван стълбищна клетка с EPS с дебелина 90 мм и коефициент на топлопроводност $\lambda=0.036 \text{ W/mK}$, вкл. мрежа и шпакловка | м2 | 47,11 |
| 45 | Шкурене и лакиране дървен парапет стълбище | м2 | 21,00 |
| II. ДОСТАВКА И МОНТАЖ ДОГРАМА | | | |
| II.1 Врати | | | |
| 1 | Вътрешна еднокрила плътна врата от алуминиеви профили - 80/200, поз.1 | бр | 10,00 |
| 2 | Вътрешна еднокрила плътна димоуплътнена самозатваряща се метална врата с EI 30 – 80/200, поз.1а | бр | 1,00 |
| 3 | Еднокрила остъклена димоуплътнена самозатваряща се метална врата с EI 30 със стъкло, осигурено с-у разпадане – 80/200, поз.1б | бр | 7,00 |
| 4 | Еднокрила димоуплътнена самозатваряща се метална врата с EI 60 – 80/200, поз.1в | бр | 4,00 |
| 5 | Димоуплътнена самозатваряща се метална врата с EI 90 – 80/200, поз.1г | бр | 2,00 |
| 6 | Вътрешна еднокрила плътна врата от алуминиеви профили – 70/200, поз.2 | бр | 10,00 |
| 7 | Вътрешна еднокрила плътна врата от алуминиеви профили – 60/200, поз.3 | бр | 4,00 |
| 8 | Вътрешна еднокрила плътна врата от алуминиеви профили – 90/200, поз.4 | бр | 32,00 |

Този проект е изпълнен с финансовата подкрепа на Оперативна програма "Регионално развитие 2007-2013", съфинансирана от Европейския фонд за регионално развитие. Цялата отговорност за съдържанието на публикацията се носи от ДЗЗД "ЕВРО ПРОЕКТИ Велико Търново" и при никакви обстоятелства не се счита, че тази публикация отразява официалното становище на Европейския съюз и Управляващия орган



ЕВРОПЕЙСКИ СЪЮЗ
Европейски фонд
за регионално развитие



Оперативна програма "Регионално развитие" 2007-2013

www.bgregio.eu

Инвестираме във Вашето бъдеще!

Проектът се финансира от Европейския фонд за регионално развитие и от държавния бюджет на Република България

| № | Наименование на СМР | Ед. м-ка | Коли- чество |
|-------------------------|---|-------------|-----------------|
| 9 | Вътрешна еднокрила плътна врата от алуминиеви профили – 100/200, поз.5 | бр | 2,00 |
| 10 | Външна еднокрила плътна врата от алуминиеви профили с прекъснат термомост 1/3 остъклена с горен неотваряем прозорец стъкло "К" - 90/240, поз.6 | бр | 1,00 |
| 11 | Външна еднокрила плътна врата от алуминиеви профили с прекъснат термомост 1/3 остъклена с горен неотваряем прозорец стъкло "К" - 100/240, поз.7 | бр | 3,00 |
| 12 | Вътрешна еднокрила плътна врата от алуминиеви профили с горен неотваряем прозорец - 80/265, поз.8 | бр | 8,00 |
| 13 | Вътрешна двукрила остъклена врата със стъкло, осигурено срещу разпадане и разчупване – 155/250, поз.9 | бр | 1,00 |
| 14 | Обръщане около дограма до 25 см - вароциментова мазилка, шпакловка , вкл. ръбохранители и латекс | м | 383,00 |
| II.1 Прозорци | | | |
| 1 | PVC стъклопакет - 130/185, поз.1 | бр | 2,00 |
| 2 | PVC петкамерна дограма стъклопакет със стъкло "К" – 90/115, поз.2 | бр | 1,00 |
| 3 | PVC стъклопакет - 90/110, поз.3 | бр | 6,00 |
| 4 | PVC стъклопакет – 210/180, поз.4 | бр | 6,00 |
| 5 | Обръщане около дограма до 25 см - вароциментова мазилка, шпакловка , вкл. ръбохранители и латекс | м | 87,00 |
| Б. РЕМОНТ ПОКРИВ | | | |
| 1 | Демонтаж олуци от поцинкована ламарина | м | 85,80 |
| 2 | Демонтаж водосточни казанчета от поцинкована ламарина | бр | 7,00 |
| 3 | Демонтаж S-ове от поцинкована ламарина | бр | 6,00 |
| 4 | Демонтаж водосточни тръби от поцинкована ламарина | м | 69,00 |
| 5 | Демонтаж марсилски керемиди със запазване и сортиране, вкл. смъкване от покрив | м2 | 515,72 |
| 6 | Демонтаж челна дъска | м | 171,60 |
| 7 | Демонтаж ламаринени обшивки около комини | м2 | 6,80 |
| 8 | Демонтаж летвена скара | м2 | 515,72 |
| 9 | Демонтаж дъсчена обшивка по стрехи (сачак) | м2 | 128,04 |
| 10 | Натоварване и превоз стр. отпадъци на 10 км | м3 | 22,39 |
| 11 | Доставка и монтаж дървена челна дъска с ширина 20 см | м | 171,60 |
| 12 | Доставка и монтаж начална скара /дъска/ за метални керемиди | м | 82,80 |
| 13 | Доставка и монтаж олуци ф 125 от поцинкована ламарина с полиестерно покритие | м | 85,80 |
| 14 | Доставка и монтаж надолучна пола от поцинкована ламарина с полиестерно покритие | м | 85,80 |
| 15 | Доставка и монтаж водосточни казанчета от поцинкована ламарина с полиестерно покритие | бр. | 7,00 |
| 16 | Доставка и монтаж дървена скара по стоманобетонен покрив за монтаж на метални керемиди /скара и контра скара/ | м2 | 515,72 |
| 17 | Доставка и монтаж хидроизолационно фолио | м2 | 515,72 |

Този проект е изпълнен с финансовата подкрепа на Оперативна програма "Регионално развитие 2007-2013", съфинансирана от Европейския фонд за регионално развитие. Цялата отговорност за съдържанието на публикацията се носи от ДЗЗД "ЕВРО ПРОЕКТИ Велико Търново" и при никакви обстоятелства не се счита, че тази публикация отразява официалното становище на Европейския съюз и Управляващия орган



ЕВРОПЕЙСКИ СЪЮЗ
Европейски фонд
за регионално развитие



Оперативна програма "Регионално развитие" 2007-2013

www.bgregio.eu

Инвестираме във Вашето бъдеще!

Проектът се финансира от Европейския фонд за регионално развитие и от държавния бюджет на Република България

| № | Наименование на СМР | Ед. м-ка | Коли- чество |
|----|--|-------------|-----------------|
| 18 | Доставка и монтаж на метални керемиди от листове поцинкована ламарина с полиестерно покритие, $d_{\min}=0.5$ мм | м2 | 515,72 |
| 19 | Доставка и монтаж фронтонен профил комплект от поцинкована ламарина с полиестерно покритие, $d_{\min}=0.5$ мм | м | 24,00 |
| 20 | Доставка и монтаж билен елемент от поцинкована ламарина с полиестерно покритие, $d_{\min}=0.5$ мм, вкл. 2 бр. капачки | м | 41,40 |
| 21 | Доставка и монтаж окомплектовка за обшивка около комини, вкл. уплътнение | м | 6,80 |
| 22 | Доставка и монтаж снегозадържане от поцинкована ламарина с полиестерно покритие, $d_{\min}=0.5$ мм | м | 84,00 |
| 23 | Доставка и монтаж дъсчена обшивка /ламперия/ по стрехи /сачак/ | м2 | 128,04 |
| 24 | Обработка дървени елементи /скара, челна дъска, обшивка/ с импрегниращ инсектициден грунд | м2 | 873,86 |
| 25 | Лакиране дървени елементи /челна дъска и обшивка/ | м2 | 162,36 |
| 26 | Доставка и монтаж водосточни тръби ф 110 от поцинкована ламарина с полиестерно покритие | м | 78,50 |
| 27 | Доставка и монтаж S-ове ф 110 от поцинкована ламарина с полиестерно покритие | бр | 7,00 |
| | Козирка над северен вход | | |
| 1 | Демонтаж покрив от ламарина | м2 | 9,09 |
| 2 | Направа топлоизолация по с EPS с дебелина 90 мм и коефициент на топлопроводност $\lambda=0.036$ W/mK, вкл. мрежа и шпакловка | м2 | 9,09 |
| 3 | Доставка и монтаж олуци ф 125 от поцинкована ламарина с полиестерно покритие | м | 4,35 |
| 4 | Доставка и монтаж надолучна пола от поцинкована ламарина с полиестерно покритие | м | 4,35 |
| 5 | Доставка и монтаж изхвъргачи ф 125 от поцинкована ламарина с полиестерно покритие | бр | 2,00 |
| 6 | Доставка и монтаж на метални керемиди от листове поцинкована ламарина с полиестерно покритие, $d_{\min}=0.5$ мм | м2 | 22,62 |
| 7 | Доставка и монтаж окомплектовка за връзка козирка-стена, вкл. уплътнение | м | 4,35 |
| 8 | Доставка и монтаж фронтонен профил комплект от поцинкована ламарина с полиестерно покритие, $d_{\min}=0.5$ мм | м | 10,40 |
| | | | |
| | В. ТОПЛОИЗОЛАЦИЯ ПО ФАСАДИ | | |
| 1 | Фасадно скеле | м2 | 900,53 |
| 2 | Демонтаж и последващ монтаж на метални решетки всички размери от прозорци на първи етаж | бр | 22,00 |
| 3 | Демонтаж алуминиеви подпрозоречни дъски | м | 160,60 |
| 4 | Подмяна обшивка от поцинкована ламарина на козирка южна фасада | м2 | 6,09 |
| 5 | Очукване нездрава мазилка | м2 | 46,49 |
| 6 | Очукване мозайка по чела тераси и козирки | м2 | 25,56 |
| 7 | Натоварване и превоз стр. отпадъци на 10 км | м3 | 2,16 |
| 8 | Изкърпване с вароциментова мазилка | м2 | 46,49 |

Този проект е изпълнен с финансовата подкрепа на Оперативна програма "Регионално развитие 2007-2013", съфинансирана от Европейския фонд за регионално развитие. Цялата отговорност за съдържанието на публикацията се носи от ДЗЗД "ЕВРО ПРОЕКТИ Велико Търново" и при никакви обстоятелства не се счита, че тази публикация отразява официалното становище на Европейския съюз и Управляващия орган



ЕВРОПЕЙСКИ СЪЮЗ
Европейски фонд
за регионално развитие



Оперативна програма "Регионално развитие" 2007-2013

www.bgregio.eu

Инвестираме във Вашето бъдеще!

Проектът се финансира от Европейския фонд за регионално развитие и от държавния бюджет на Република България

| № | Наименование на СМР | Ед. м-ка | Коли- чество |
|-----|--|-------------|-----------------|
| 9 | Направа фасадна топлоизолация с EPS с дебелина 90 мм и коефициент на топлопроводност $\lambda=0.036$ W/mK, вкл. мрежа и шпакловка | м2 | 781,75 |
| 10 | Направа фасадна топлоизолация с XPS-F с дебелина 90 мм, вкл. мрежа и шпакловка | м2 | 148,00 |
| 11 | Направа фасадна топлоизолация с XPS-F с дебелина 20 мм, вкл. мрежа и шпакловка по дъна и чела тераси | м2 | 200,06 |
| 12 | Обръщане страници на прозорци с EPS с дебелина 20 мм и коефициент на топлопроводност $\lambda=0.036$ W/mK, вкл. мрежа и шпакловка; ширина до 35 см | м | 541,60 |
| 13 | Обръщане подпрозоречни первази с XPS-R с дебелина 20 мм под наклон 2-5 %, вкл. мрежа и шпакловка; ширина до 35 см | м | 197,90 |
| 14 | Направа фасадна силикатна влачена мазилка, цвят по RAL 1018 и 1023, вкл. грунд | м2 | 1 367,37 |
| 15 | Доставка и монтаж водооткапващ профил | м | 132,14 |
| 16 | Доставка и монтаж върху топлоизолация на поцинкована мрежа в зоната гранична с тротоара | м2 | 21,23 |
| 17 | Направа облицовка от гранитогрес на еластично лепило в зоната гранична с тротоара, цвяръ по RAL 6013 | м2 | 21,23 |
| 18 | Доставка и монтаж алуминиеви подпрозоречни дъски с ширина 35 см | м | 217,70 |
| 19 | Грундиране и боядисване с автоемайллак на метални парапети по тераси | м2 | 108,88 |
| 20 | Доставка и монтаж поликарбонатни плоскости 10 мм, цвят прозрачен натурал за монтаж върху метална конструкция - сенник на трети етаж | м2 | 10,12 |
| Г. | ДВОР | | |
| I. | Детска площадка № 1 | | |
| 1 | Тънък изкоп за подравняване - ръчно | м3 | 26,32 |
| 2 | Изкоп за бордюри - ръчно | м3 | 2,29 |
| 3 | Уплътняване на земно легло | м2 | 52,65 |
| 4 | Котраж за бетонова настилка | м2 | 5,73 |
| 5 | Армирана бетонова настилка - 15 см, вкл. полиетиленово фолио под настилка | м2 | 52,65 |
| 6 | Доставка и полагане вибропресовани бетонови бордюри 8/16/50 | м | 38,22 |
| 7 | Доставка и полагане на ударопоглътща каучукова настилка - дебелина 40 мм | м2 | 52,65 |
| 8 | Натоварване и превоз стр. отпадъци на 10 км | м3 | 28,61 |
| II. | Детска площадка № 2 | | |
| 1 | Разваляне на настилка от бетонови тротоарни плочи | м2 | 135,37 |
| 2 | Тънък изкоп за подравняване - ръчно | м3 | 22,59 |
| 3 | Изкоп за бордюри - ръчно | м3 | 2,53 |
| 4 | Уплътняване на земно легло | м2 | 90,37 |
| 5 | Доставка и полагане вибропресовани бетонови бордюри 8/16/50 | м | 42,24 |
| 6 | Доставка, полагане и уплътняване каменни фракции за основа под настилки - 15 см | м3 | 13,56 |
| 7 | Направа пясъчна подложка под настилка - ср. дебелина 5 см | м3 | 4,52 |

Този проект е изпълнен с финансовата подкрепа на Оперативна програма "Регионално развитие 2007-2013", съфинансирана от Европейския фонд за регионално развитие. Цялата отговорност за съдържанието на публикацията се носи от ДЗЗД "ЕВРО ПРОЕКТИ Велико Търново" и при никакви обстоятелства не се счита, че тази публикация отразява официалното становище на Европейския съюз и Управляващия орган



ЕВРОПЕЙСКИ СЪЮЗ
Европейски фонд
за регионално развитие



Оперативна програма "Регионално развитие" 2007-2013

www.bgregio.eu

Инвестираме във Вашето бъдеще!

Проектът се финансира от Европейския фонд за регионално развитие и от държавния бюджет на Република България

| № | Наименование на СМР | Ед. м-ка | Коли- чество |
|---------------------------------|--|-------------|-----------------|
| 8 | Доставка и полагане вибропресовани бетонови плочи за пешеходни зони с минимална дебелина 5.5 см - цветни | м2 | 90,37 |
| 9 | Направа пътечки от оформени каменни плочи на тревна fuga | м2 | 20,15 |
| 10 | Натоварване и превоз стр. отпадъци на 10 км | м3 | 31,21 |
| III. Детска площадка № 3 | | | |
| 1 | Разваляне на настилка от бетонови тротоарни плочи | м2 | 135,37 |
| 2 | Тънък изкоп за подравняване - ръчно | м3 | 24,27 |
| 3 | Изкоп за бордюри - ръчно | м3 | 2,92 |
| 4 | Уплътняване на земно легло | м2 | 97,06 |
| 5 | Доставка и полагане вибропресовани бетонови бордюри 8/16/50 | м | 48,59 |
| 6 | Доставка, полагане и уплътняване каменни фракции за основа под настилки - 15 см | м3 | 14,56 |
| 7 | Направа пясъчна подложка под настилка - ср. дебелина 5 см | м3 | 4,85 |
| 8 | Доставка и полагане вибропресовани бетонови плочи за пешеходни зони с минимална дебелина 5.5 см - цветни | м2 | 97,06 |
| 9 | Натоварване и превоз стр. отпадъци на 10 км | м3 | 33,28 |
| IV. Детска площадка № 4 | | | |
| 1 | Разваляне на настилка от бетонови тротоарни плочи | м2 | 72,29 |
| 2 | Тънък изкоп за подравняване - ръчно | м3 | 18,07 |
| 3 | Изкоп за бордюри - ръчно | м3 | 2,85 |
| 4 | Уплътняване на земно легло | м2 | 72,29 |
| 5 | Доставка и полагане вибропресовани бетонови бордюри 8/16/50 | м | 47,56 |
| 6 | Доставка, полагане и уплътняване каменни фракции за основа под настилки - 15 см | м3 | 10,84 |
| 7 | Направа пясъчна подложка под настилка - ср. дебелина 5 см | м3 | 3,61 |
| 8 | Доставка и полагане вибропресовани бетонови плочи за пешеходни зони с минимална дебелина 5.5 см - цветни | м2 | 72,29 |
| 9 | Натоварване и превоз стр. отпадъци на 10 км | м3 | 24,17 |
| V. Детска площадка № 5 | | | |
| 1 | Разваляне на настилка от бетонови тротоарни плочи | м2 | 62,06 |
| 2 | Тънък изкоп за подравняване - ръчно | м3 | 25,34 |
| 3 | Изкоп за бордюри - ръчно | м3 | 2,78 |
| 4 | Уплътняване на земно легло | м2 | 84,48 |
| 5 | Кофраж за бетонова настилка | м2 | 5,82 |
| 6 | Армирана бетонова настилка - 15 см, вкл. полиетиленово фолио под настилка | м2 | 62,06 |
| 7 | Доставка и полагане вибропресовани бетонови бордюри 8/16/50 | м | 46,30 |
| 8 | Доставка и полагане на ударопоглътяща каучукова настилка - дебелина 40 мм | м2 | 62,06 |
| 9 | Кофраж стени пясъчник | м2 | 10,14 |
| 10 | Доставка и полагане бетон В20 за стени пясъчник | м3 | 1,04 |

Този проект е изпълнен с финансовата подкрепа на Оперативна програма "Регионално развитие 2007-2013", съфинансирана от Европейския фонд за регионално развитие. Цялата отговорност за съдържанието на публикацията се носи от ДЗЗД "ЕВРО ПРОЕКТИ Велико Търново" и при никакви обстоятелства не се счита, че тази публикация отразява официалното становище на Европейския съюз и Управляващия орган



ЕВРОПЕЙСКИ СЪЮЗ
Европейски фонд
за регионално развитие



Оперативна програма "Регионално развитие" 2007-2013

www.bgregio.eu

Инвестираме във Вашето бъдеще!

Проектът се финансира от Европейския фонд за регионално развитие и от държавния бюджет на Република България

| № | Наименование на СМР | Ед. м-ка | Коли- чество |
|--------------------------------|--|-------------|-----------------|
| 11 | Доставка и монтаж армировка за стени пясъчник | кг | 65,00 |
| 12 | Доставка, полагане и уплътняване каменни фракции за основа под пясъчник | м3 | 0,29 |
| 13 | Доставка и полагане геотекстил - за пясъчник | м2 | 6,00 |
| 14 | Доставка пасък за пясъчник | м3 | 1,01 |
| 15 | Доставка, полагане и уплътняване каменни фракции за основа под настилки - 15 см | м3 | 3,36 |
| 16 | Направа пясъчна подложка под настилка - ср. дебелина 5 см | м3 | 1,12 |
| 17 | Доставка и полагане вибропресовани бетонови плочи за пешеходни зони с минимална дебелина 5.5 см - цветни | м2 | 22,42 |
| 18 | Доставка и монтаж върху бетонна основа на профилирани дъски 15/95 мм от северен смърч, тонирани и лакирани с водоустойчив лак по детайл - за пейки на пясъчник | м | 7,60 |
| 19 | Пътека "Любопитен паун" | | |
| 19,1 | Тънък изкоп за подравняване - ръчно | м3 | 12,30 |
| 19,2 | Изкоп за бордюри - ръчно | м3 | 2,48 |
| 19,3 | Уплътняване на земно легло | м2 | 41,00 |
| 19,4 | Доставка и полагане вибропресовани бетонови бордюри 8/16/50 | м | 41,27 |
| 19,5 | Доставка, полагане и уплътняване каменни фракции за основа под настилки - 15 см | м3 | 6,15 |
| 19,6 | Направа пясъчна подложка под настилка - ср. дебелина 5 см | м3 | 2,05 |
| 19,7 | Доставка и полагане вибропресовани бетонови павета за пешеходни зони - min 5.5 см - цветни | м2 | 41,00 |
| 19,8 | Направа пътечки от оформени каменни плочи на тревна fuga (перата на пауна) | м2 | 1,08 |
| 20 | Изработка и монтаж чрез замонолитване с бетон /единични стъпки/ на ограда от разноцветни заоблени летви с височина 60 см. | м | 69,10 |
| 21 | Натоварване и превоз стр. отпадъци на 10 км | м3 | 45,70 |
| VI. Детска площадка № 6 | | | |
| 1 | Разваляне на настилка от бетонови тротоарни плочи | м2 | 101,21 |
| 2 | Тънък изкоп за подравняване - ръчно | м3 | 25,30 |
| 3 | Изкоп за бордюри - ръчно | м3 | 2,52 |
| 4 | Уплътняване на земно легло | м2 | 101,21 |
| 5 | Доставка и полагане вибропресовани бетонови бордюри 8/16/50 | м | 42,05 |
| 6 | Доставка, полагане и уплътняване каменни фракции за основа под настилки - 15 см | м3 | 15,18 |
| 7 | Направа пясъчна подложка под настилка - ср. дебелина 5 см | м3 | 5,06 |
| 8 | Доставка и полагане вибропресовани бетонови плочи за пешеходни зони - min 5.5 см - цветни | м2 | 101,21 |
| 9 | Натоварване и превоз стр. отпадъци на 10 км | м3 | 32,37 |
| VII. Пътека "Мравояд" | | | |
| 1 | Тънък изкоп за подравняване - ръчно | м3 | 24,68 |
| 2 | Изкоп за бордюри - ръчно | м3 | 2,94 |

Този проект е изпълнен с финансовата подкрепа на Оперативна програма "Регионално развитие 2007-2013", съфинансирана от Европейския фонд за регионално развитие. Цялата отговорност за съдържанието на публикацията се носи от ДЗЗД "ЕВРО ПРОЕКТИ Велико Търново" и при никакви обстоятелства не се счита, че тази публикация отразява официалното становище на Европейския съюз и Управляващия орган



ЕВРОПЕЙСКИ СЪЮЗ
Европейски фонд
за регионално развитие



Оперативна програма "Регионално развитие" 2007-2013

www.bgregio.eu

Инвестираме във Вашето бъдеще!

Проектът се финансира от Европейския фонд за регионално развитие и от държавния бюджет на Република България

| № | Наименование на СМР | Ед. м-ка | Коли- чество |
|---|---|-------------|-----------------|
| 3 | Уплътняване на земното легло | м2 | 82,27 |
| 4 | Доставка и полагане вибропресовани бетонови бордюри 8/16/50 | м | 58,70 |
| 5 | Доставка, полагане и уплътняване каменни фракции за основа под настилки - 15 см | м3 | 12,34 |
| 6 | Направа пясъчна подложка под настилка - ср. дебелина 5 см | м3 | 4,11 |
| 7 | Доставка и полагане вибропресовани бетонови павета за пешеходни зони - min 5.5 см - цветни | м2 | 82,27 |
| 8 | Натоварване и превоз стр. отпадъци на 10 км | м3 | 27,62 |
| VIII. Съоръжения и обзавеждане | | | |
| 1 | Доставка и монтаж люлка със седалка тип "гнездо" за деца до 12 год. | бр | 1,00 |
| 2 | Доставка и монтаж двойна люлка тип "махало" - една седалка за деца до 3 год. и една седалка за деца от 3 до 12 год. | бр | 1,00 |
| 3 | Доставка и монтаж люлка тип "везна" за деца от 3 до 12 год. | бр | 1,00 |
| 4 | Доставка и монтаж кош за отпадъци с метална конструкция и въртяща метална кофа с диаметър 40 см и височина 100 см | бр | 6,00 |
| 5 | Доставка и монтаж детска пейка от метална конструкция с дървени седалка и облегалка - дължина 120 см | бр | 2,00 |
| 6 | Доставка и монтаж детска къщичка тип "индианска шатра" за деца до 12 год. | бр | 1,00 |
| 7 | Доставка и монтаж детска къщичка с пързалка с височина 85 см и стълба с парапети | бр | 1,00 |
| 8 | Доставка и монтаж петоъгълна беседка, комплект с пейки и маса | бр | 1,00 |
| 9 | Доставка и монтаж комплект маса с две пейки с дължина 160 см | бр | 5,00 |
| 10 | Доставка и монтаж дървена пергола по детайл (300/200/220 см) | бр | 4,00 |
| 11 | Доставка и монтаж пънчета | бр | 4,00 |
| IX. Пешеходни площи за общо ползване | | | |
| 1 | Разваляне на настилка от бетонови тротоарни плочи | м2 | 639,10 |
| 2 | Разбиване на бетон с ел. къртач | м3 | 4,64 |
| 3 | Тънък изкоп за подравняване | м3 | 178,63 |
| 4 | Изкоп за бордюри - ръчно | м3 | 13,13 |
| 5 | Уплътняване на земно легло | м2 | 649,66 |
| 6 | Доставка и полагане вибропресовани бетонови бордюри 8/16/50 | м | 148,74 |
| 7 | Доставка и полагане вибропресовани бетонови бордюри 18/35/50 | м | 70,11 |
| 8 | Доставка, полагане и уплътняване каменни фракции за основа под настилки - 15 см | м3 | 97,45 |
| 9 | Полагане хидроизолационна дренажна мембрана под тротоарни площи около сграда | м2 | 242,54 |
| 10 | Циментова замазка по външни стъпала към сутерен | м2 | 12,61 |
| 11 | Циментова мазилка по външни стени стъпала към сутерен | м2 | 15,18 |
| 12 | Направа фасадна силикатна влачена мазилка, вкл. грунд | м2 | 15,18 |
| 13 | Направа пясъчна подложка под настилка - ср. дебелина 5 см | м3 | 32,48 |
| 14 | Доставка и полагане вибропресовани бетонови плочи за пешеходни зони с минимална дебелина 5.5 см - цветни | м2 | 649,66 |

Този проект е изпълнен с финансовата подкрепа на Оперативна програма "Регионално развитие 2007-2013", съфинансирана от Европейския фонд за регионално развитие. Цялата отговорност за съдържанието на публикацията се носи от ДЗЗД "ЕВРО ПРОЕКТИ Велико Търново" и при никакви обстоятелства не се счита, че тази публикация отразява официалното становище на Европейския съюз и Управляващия орган



ЕВРОПЕЙСКИ СЪЮЗ
Европейски фонд
за регионално развитие



Оперативна програма "Регионално развитие" 2007-2013

www.bgregio.eu

Инвестираме във Вашето бъдеще!

Проектът се финансира от Европейския фонд за регионално развитие и от държавния бюджет на Република България

| № | Наименование на СМР | Ед. м-ка | Коли- чество |
|---------------------------------------|--|-------------|-----------------|
| 15 | Натоварване и превоз стр. отпадъци на 10 км | м3 | 225,15 |
| X. Ремонт водна площ за газене | | | |
| 1 | Очукване мозайка от бордове и стени | м2 | 17,46 |
| 2 | Полагане контактен грунд | м2 | 41,94 |
| 3 | Мазана хидроизолация два пласта по стени и дъно | м2 | 41,94 |
| 4 | Облицовка дъно и стени със стъклокерамични плочки | м2 | 41,94 |
| 5 | Доставка и полагане бордови плочи | м | 24,00 |
| 6 | Натоварване и превоз стр. отпадъци на 10 км | м3 | 0,50 |
| XI. Паркинг | | | |
| 1 | Демонтаж улични бордюри | м | 60,79 |
| 2 | Изкоп земни почви за разширяване паркинг | м3 | 46,31 |
| 3 | Уплътняване на земно легло | м2 | 95,71 |
| 4 | Доставка и полагане вибропресовани бетонови бордюри 18/35/50 | м | 51,69 |
| 5 | Доставка, полагане и уплътняване каменни фракции за основа под настилки - 25 см | м3 | 23,93 |
| 6 | Армирана бетонова настилка - 20 см, вкл. полиетиленово фолио под настилка | м2 | 95,71 |
| 7 | Доставка и полагане асфалтобетон плътна смес 6 см | м2 | 395,00 |
| 8 | Полагане пътна маркировка, вкл. паркомясто за инвалиди | м2 | 25,00 |
| 9 | Натоварване и превоз стр. отпадъци на 10 км | м3 | 51,60 |
| XII. Ограда | | | |
| 1 | Почистване, грундиране и боядисване с емайллак метални врати и метална част ограда | м2 | 263,05 |
| 2 | Доставка и монтаж решетъчна метална еднокрила врата 120/150 см /южен вход/ | бр | 1,00 |
| 3 | Демонтаж решетъчна метална двукрила врата 350/200 | бр | 1,00 |
| 4 | Разбиване с ел. къртач масивна част на ограда /за входна врата/ | м3 | 1,24 |
| 5 | Натоварване и превоз стр. отпадъци на 10 км | м3 | 1,24 |
| 6 | Доставка и монтаж на решетъчна метална двукрила врата 600/200 | бр | 1,00 |

Февруари, 2015 г.
гр. Велико Търново



Този проект е изпълнен с финансовата подкрепа на Оперативна програма "Регионално развитие 2007-2013", съфинансирана от Европейския фонд за регионално развитие. Цялата отговорност за съдържанието на публикацията се носи от ДЗЗД "ЕВРО ПРОЕКТИ Велико Търново" и при никакви обстоятелства не се счита, че тази публикация отразява официалното становище на Европейския съюз и Управляващия орган



СИТУАЦИЯ М 1:500

ТЕХНИЧЕСКИ ПОКАЗАТЕЛИ:

| | |
|---------------------------|------------------------|
| Площ УПИ | 4290 м ² |
| Застроена площ етаж : | 436,83 м ² |
| Разгъната застроена площ: | 1879,40 м ² |
| Застроен отопляем обем: | 5551,00 м ³ |
| Зелени площи | 1884,2 м ² |
| Застроен обем общо: | 6275,00 м ³ |

УСТРОЙСТВЕНИ ПОКАЗАТЕЛИ
 Интензивност на застрояване: 0,44
 Плътност на застрояване: 10,18 %
 Озеленена площ: 43,92 %

ОБЩИНА ВЕЛИКО ТЪРНЕВ
ОДОБРЕНА

Главен архитект: _____
Дата: 20.05.2016

„ИНВЕСТИСТРОЙ-92“ ЕООД, гр.В.Търново
оценяване съответствието на инвестиционните
проекти и строителен надзор
Удостоверение №РК-0481/01.06.2015 г.

Европейски съюз
Европейски фонд
за регионално развитие

ВЕЛИКО
ТЪРНОВО

Оперативна програма "Регионално развитие" 2007-2013

Министерство на икономиката
и енергетиката

Проектът се финансира от Европейския фонд за регионално развитие и от правителството на Република България

ЕФР

Изготвяне на инвестиционни проекти по проект: „Подготовка на инвестиционни проекти в град Велико Търново за следващия програмен период“, който се осъществява с финансовата подкрепа на Оперативна програма „Регионално развитие“ 2007-2013 г., по обособени позиции

обособена позиција N2 "Подготовка на инвестициони проекти за Обект 3 "ОДЗ "Рада Войвода" и Обект 4 "СОУ "Владимир Комаров"

Подобект ОДЗ "Рада Войвода"
УПИ IV за детска градина, кв. 7, гр. Велико Търново

Възложител: Община Велико Търново

| | | | |
|---------|--------------|----------|----|
| чертеж | Ситуация | | |
| фаза РП | М 1:500 | чертеж | 1 |
| част АС | дата 2016 г. | вс. черт | 16 |

Проектант
и ведущий проектант:

арх. АНЕЛИЯ С.
ДИМОВА
Per. N: 00085
дата подпис

Този проект е изпълнен с финансовата поддръжка на Оперативна програма "Регионално развитие 2007-2013", съфинансирана от Европейския фонд за регионално развитие. Цялата отговорност за съдържанието на публикацията се носи от ДЗЗД "ЕВРО ПРОЕКТИ" Велико Търново и при никакви обстоятелства не се счита, че тази публикация отразява официалното становище на Европейския съюз и Управляващия орган.

ВЪНШНИ НАСТИЛКИ:

Площадка № 1
настилка тип "паве" 32,43 м²
еластична каучукова настилка 61,68 м² (от нея съществуваща 8,97 м²)
бордюри между каучукова настилка и зелени площи 28,16 м
бордюри между каучукова настилка и настилка тип "паве" 13,24 м
бордюри между астилка тип "паве" и зелени площи 13,87 м

Площадка № 2
настилка тип "паве" 90,42 м²
еластична каучукова настилка 88,16 м² (от нея съществуваща 80,56 м²)
бордюри между каучукова настилка и зелени площи 46,41 м
бордюри между каучукова настилка и настилка тип "паве" 17,09 м
бордюри между настилка тип "паве" и зелени площи 16,56 м

Площадка № 3
настилка тип "паве" 97,12 м²
еластична каучукова настилка 78,45 м² (от нея съществуваща 57,63 м²)
бордюри между каучукова настилка и зелени площи 46,41 м
бордюри между каучукова настилка и настилка тип "паве" 7,26 м
бордюри между настилка тип "паве" и зелени площи 45,48 м

Площадка № 4
настилка тип "паве" 72,29 м²
еластична каучукова настилка 71,58 м² (от нея съществуваща 27,98 м²)
бордюри между каучукова настилка и зелени площи 30,77 м
бордюри между каучукова настилка и настилка тип "паве" 16,94 м
бордюри между настилка тип "паве" и зелени площи 28,40 м

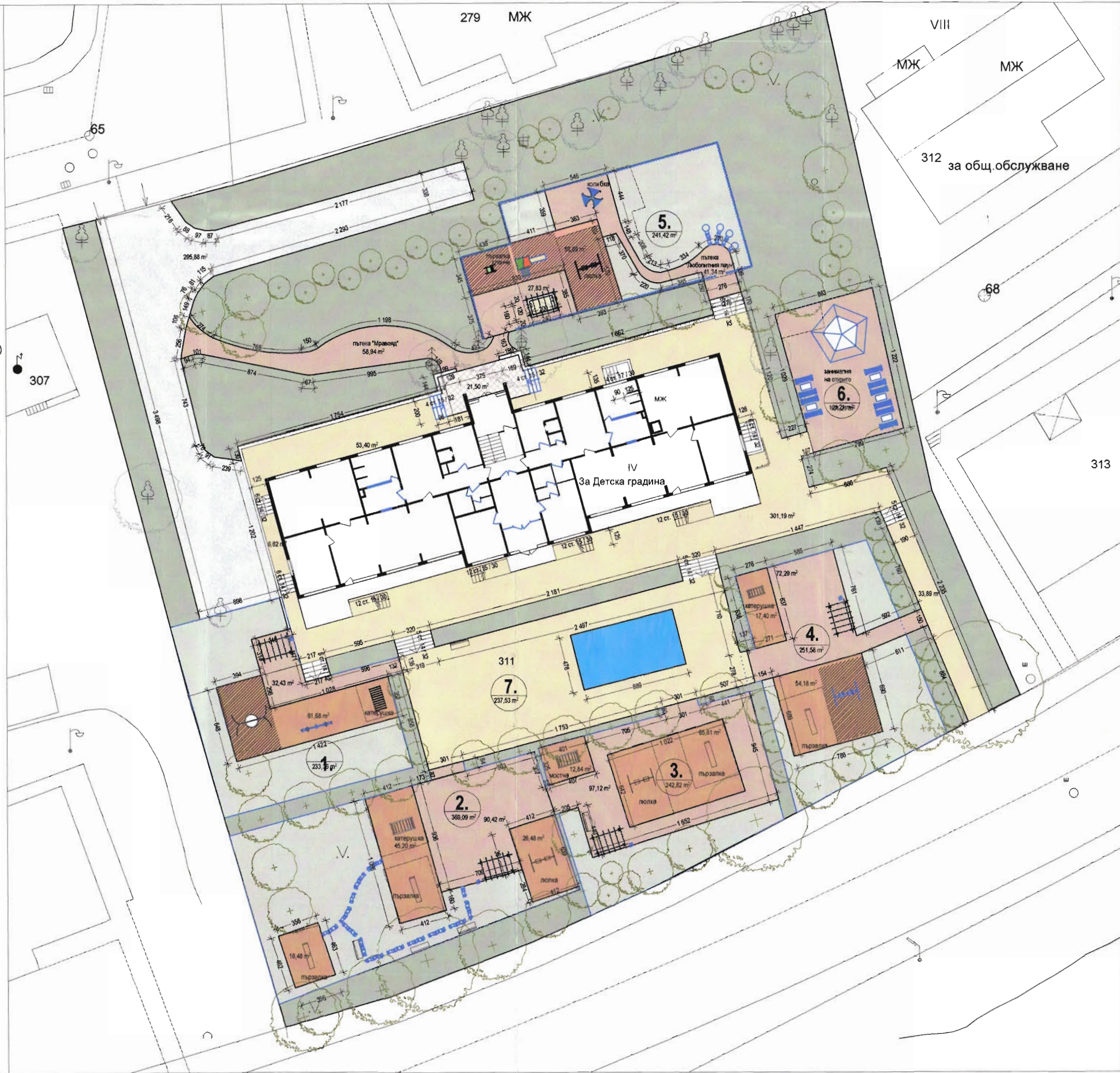
Площадка № 5
настилка тип "паве" 69,17 м²
еластична каучукова настилка 56,69 м² (от нея съществуваща 38,05 м²)
бордюри между каучукова настилка и зелени площи 17,44 м
бордюри между каучукова настилка и настилка тип "паве" 17,37 м
бордюри между настилка тип "паве" и зелени площи 52,18 м

Площадка № 6
настилка тип "паве" 101,21 м²
бордюри между настилка тип "паве" и зелени площи 39,13 м

Спортна площадка № 7, околоръстни тротоари, алеи и др.:
настилка от вибробетонни тротоарни плочки 632,63 м²
настилка от нехлъзгав гранитогрес при северен вход 21,50 м²
бордюри между тротоарната настилка и зелените площи 168,15 м
подпорен зид между тротоарната настилка и бетонна настилка 12,02 м
подпорни стени при северна фасада 42,22 м

ВЪНШНИ СЪЛБИ:

2 бр. стълби 6 ст. 14 / 32 / 125 см (вход кухня при западна фасада)
1 бр. стълба 5 ст. 14 / 32 / 217 см (при площадка № 1)
2 бр. стълби 5 ст. 14 / 32 / 320 см (при спортна площадка)
1 бр. стълба 5 ст. 14 / 32 / 190 см към алея за южен изход към улица
1 бр. стълба 6 ст. 14 / 32 / 126 (по източна фасада)
4 бр. стълби 12 ст. 15 / 30 / 125 (по южна фасада за тераси градински групи)
1 бр. стълба 6 ст. 14 / 32 / 276 (към пътека "Любопитен лаун")
1 бр. стълба 4 ст. 17 / 30 / 136 (към котелно северна фасада)
2 бр. стълби 3 ст. 15 / 32 / 320 см (нови стълби при северен вход)



- 1-4 площадки за градински групи
5 площадка за яселна група
6 кът за почивка и игра с пясъчник и беседка
7 физкултурна площадка с водна плоч

- съществуващи съоръжения за игра и градински елементи
— нови съоръжения за игра и градински елементи
— съществуваща бетонна настилка
— пешеходни площи за общо ползване - вибробетонни тротоарни плочки
— твърда зона детски площадки - настилка тип "паве"
— еластична каучукова настилка в зоната на падане на съоръженията за игра
— зелени площи в периметъра на детските площадки за съответните групи
— зелени площи в двора на детското заведение
— водна плоч
— зона на падане на новопредвидени детски съоръжения за игра
— пътека от каменни стълби
— отградка от разноцветни заоблени ленти с височина 60 см
— пясъчник

ОБЩИНА ВЕЛИКО ТЪРНОВО
ОДОБРИ
Главен архитект: _____
Дата: 20.06.2016

БЛАГОУСТРОЯВАНЕ НА
ДВОРНТО ПРОСТРАНСТВО М 1:250

ИНВЕСТИЦИОН-02" ЕООД, гр.В.Търново
Оценяване съответствието на инвестиционните
проекти и строителен надзор
Удостоверение №РК-0481/01.07.2015 г.
Дата: 20.06.2016 г. Подпис: _____
Управление на градско развитие
/Инаследствено управление/

Европейски съюз
Оперативна програма "Регионално развитие" 2007-2013
Инициативна линия "Благоустройство"
Проектът се финансира от Европейския фонд за регионално
развитие и от държавния бюджет на Република България
ДЗЗД • ЕВРО ПРОЕКТИ Велико Търново
гр. В. Търново, ул. "Генерал Белин" 11А, етаж № 6, тел. 062 822048

Изготвяне на инвестиционни проекти по проект: "Подготовка на
инвестиционни проекти в град Велико Търново за следващия програмнен
период", който се осъществява с финансовата подкрепа на Оперативна
програма "Регионално развитие" 2007-2013 г., по обособени позиции
обособена позиция N2 "Подготовка на
инвестиционни проекти за Обект 3 "ОДЗ "Рада
Войвода" и Обект 4 "СОУ "Владимир Комаров"

Подобект ОДЗ "Рада Войвода"
УПИ IV за детска градина: гр. В. Велико Търново

Възложител: Община Велико Търново

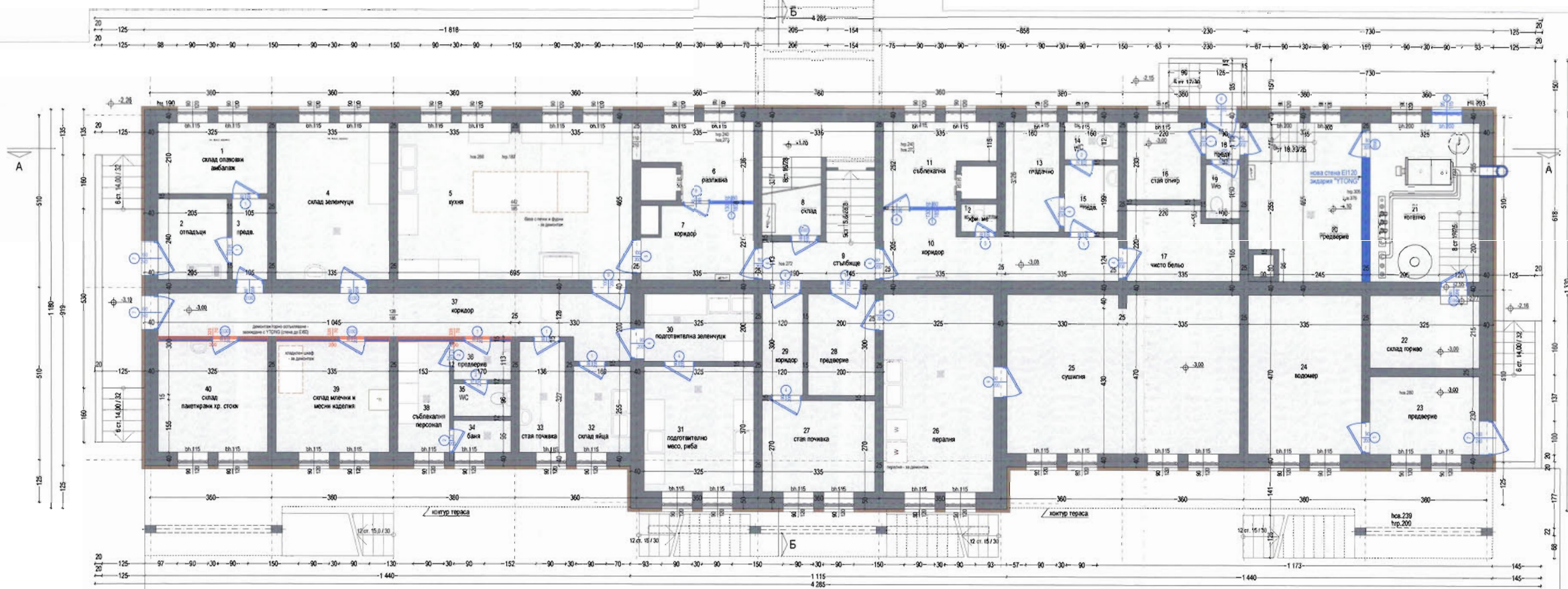
чертеж Благоустройство

фаза Р П М 1:250 черт. 2

част А С дата 2016 г. в. черт 16

Проектант
и водещ проектант:
РАДИОТЕХНИКА РАДИОТЕХНИКА
вх. АНЕЛИЯ С. ДИМОВА
Reg. N: 00085
Дата: _____ Подпис: _____

Този проект е изпълнен с финансовата подкрепа на Оперативна програма "Регионално развитие" 2007-2013 г.,
сфинансирана от Европейския фонд за регионално развитие. Цялата отговорност за съдържанието на
публикуваната от нас от ДЗЗД ЕВРО ПРОЕКТИ Велико Търново" е приета от нас. Общественият не се счита
че тази публикация отразява официалното становище на Европейския съюз и управляващите органи

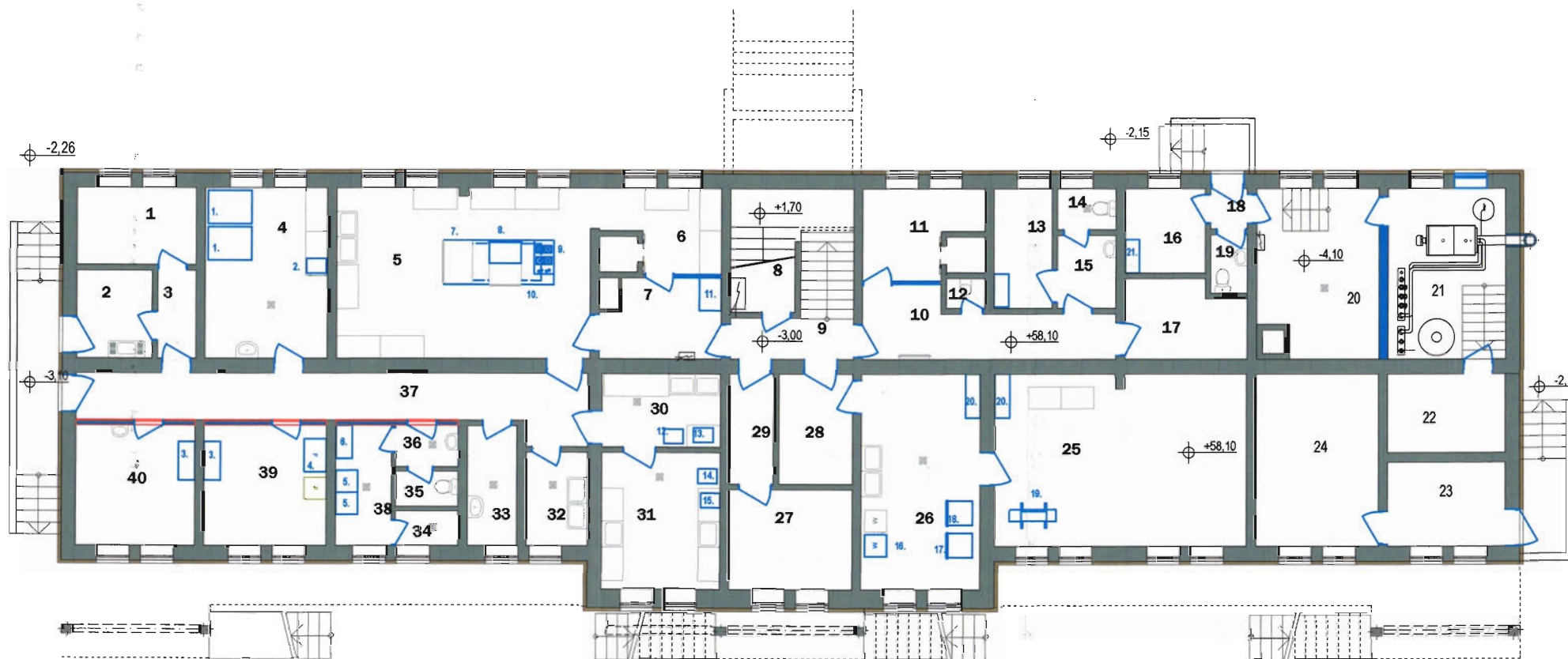


| Помещение | Площадь, кв. м | Высота, м | Назначение | Стены | Пол |
|--------------|----------------|-----------|------------|-------|-------|
| 1 склад рыб | 6.85 | 2.70 | склад | бетон | бетон |
| 2 отаплив | 4.48 | 2.70 | отаплив | бетон | бетон |
| 3 туалет | 0.85 | 2.70 | туалет | бетон | бетон |
| 4 склад жемч | 15.54 | 2.70 | склад | бетон | бетон |
| 5 корид | 22.25 | 2.70 | коридор | бетон | бетон |
| 6 раздевал | 6.45 | 2.70 | раздевалка | бетон | бетон |
| 7 коридор | 6.76 | 2.70 | коридор | бетон | бетон |
| 8 склад | 5.90 | 2.70 | склад | бетон | бетон |
| 9 туалет | 6.80 | 2.70 | туалет | бетон | бетон |
| 10 коридор | 19.38 | 2.70 | коридор | бетон | бетон |
| 11 раздевал | 6.81 | 2.70 | раздевалка | бетон | бетон |
| 12 корид | 0.88 | 2.70 | коридор | бетон | бетон |
| 13 туалет | 2.22 | 2.70 | туалет | бетон | бетон |
| 14 ВНС | 1.79 | 2.70 | ВНС | бетон | бетон |
| 15 разде | 2.18 | 2.70 | раздевалка | бетон | бетон |
| 16 стая опер | 0.68 | 2.70 | стая опер | бетон | бетон |
| 17 чисто бел | 6.74 | 2.70 | чисто бел | бетон | бетон |
| 18 разде | 1.10 | 2.70 | раздевалка | бетон | бетон |
| 19 ВНС | 1.60 | 2.70 | ВНС | бетон | бетон |
| 20 разде | 14.72 | 2.70 | раздевалка | бетон | бетон |
| 21 коридор | 15.11 | 2.70 | коридор | бетон | бетон |
| 22 склад пар | 6.99 | 2.70 | склад пар | бетон | бетон |
| 23 разде | 7.47 | 2.70 | раздевалка | бетон | бетон |
| 24 водоп | 15.74 | 2.70 | водоп | бетон | бетон |
| 25 сушиль | 32.33 | 2.70 | сушиль | бетон | бетон |
| 26 перил | 19.01 | 2.70 | перил | бетон | бетон |
| 27 стая поч | 8.96 | 2.70 | стая поч | бетон | бетон |
| 28 разде | 6.00 | 2.70 | раздевалка | бетон | бетон |
| 29 коридор | 3.60 | 2.70 | коридор | бетон | бетон |
| 30 подгот | 6.50 | 2.70 | подгот | бетон | бетон |
| 31 подгот | 12.02 | 2.70 | подгот | бетон | бетон |
| 32 скл. ящ | 4.31 | 2.70 | скл. ящ | бетон | бетон |
| 33 стая поч | 4.45 | 2.70 | стая поч | бетон | бетон |
| 34 баня | 1.61 | 2.70 | баня | бетон | бетон |
| 35 ВНС | 1.63 | 2.70 | ВНС | бетон | бетон |
| 36 разде | 1.91 | 2.70 | раздевалка | бетон | бетон |
| 37 коридор | 19.14 | 2.70 | коридор | бетон | бетон |
| 38 разде | 5.00 | 2.70 | раздевалка | бетон | бетон |
| 39 склад | 10.95 | 2.70 | склад | бетон | бетон |
| 40 склад | 10.83 | 2.70 | склад | бетон | бетон |

ПОДЗЕМЕН ЕТАЖ
архитектурно заснемане М 1:50
 Застроен площ подземен етаж : 436.83 м²
 Застроен обем подземен етаж : 1310.50 м³

СЕДИНА
 ОДО
 Главен проект
 2018-2019

АЗСД
 Проект на ОДЗ "Рицарски манастир"
 УПИ IV
 Проект на ОДЗ "Рицарски манастир"
 УПИ IV
 Проект на ОДЗ "Рицарски манастир"
 УПИ IV



ЛЕГЕНДА ПОДВИЖНО ОБЗАВЕЖДАНЕ:

КУХНЕНСКИ СЕКТОР

- 1 Европалет
- 2 Електронна везна до 30 кг, магазинерски работен плот 23/33 см, измервателна скала 5 гр.
- 3 Стелаж на 4 нива, неръждаема стомана, 105/45/180
- 4 Хладилен шкаф обем 142 л
- 5 Метален гардероб облекло персонал двоен, прахово боядисан в сив или бял цвят, единично закръглен, рафт в долната част на гардероба, 76/ 45/ 185 см
- 6 Шкаф за средства и препарати за измиване и дезинфекция - метален шкаф двоен с три рафта в едната секция, 80/142/185
- 7 База за топлинни съоръжения
- 8 Електрическа печка, комбинирана с 2 фурни и котлон 2 плочи x 2 kW) от неръждаема стомана с неръждаемо стоманено обиктване, регулиране на мощността чрез 6-позиционен ключ
- 9 Газов котлон 4 горелки, неръждаема стомана, 2x3.5kW и 2x6Kw, 600/600/290 мм.
- 10 Вентилационен чадър
- 11 Крайстенен шкаф хляб с плъзгащи се врати и междинен плот, неръждаема стомана, 90/60/180
- 12 Картофобелачна машина, корпус от неръждаема стомана, поликарбонатен капак, неръждаема стойка CI, таймер от 0 до 4 мин., автоматично захранване с вода, канал Ø90мм, абразивен диск РТА, РАВ, неръждаем филтър CCF, капацитет на зареждане - 5 кг, производителност 60 кг/час, мощност: 0,37 kW/230V, 380V
13. Професионална зеленчукокорезачка к-т с 4 ножа, 3 решетки, метален корпус, всички метални елементи на машината да са от неръждаема стомана, капацитет: 150 кг/час, мощност - 220/50Hz-110/60Hz/650 w
14. Професионална месомелачна машина к-т с 4 ножа, метален корпус, всички метални елементи на машината да са от неръждаема стомана, капацитет: 120 кг/час, мощност - 230/50Hz-110/60Hz/650 w
15. Професионален миксер, метален корпус, комплект с 4 вида бързали, всички метални елементи на машината да са от неръждаема стомана, размери 35/49/53см, вместимост 5л, мощност - 0,3 kW / 240W/50Hz
- 16 Перално, сушилно, гладачно
- 17 Колена за грание и сушене
- 18 Центрофуга
- 19 Каландър
- 20 Стелаж 5-рафтови от неръждаема стомана 180/60/180см
- 21 Стелаж на 4 нива неръждаема стомана, 120/40/180 см

ПОДЗЕМЕН ЕТАЖ подвижно обзавеждане М 1:50

ПОМЕЩЕНИЯ:

- | | |
|-------------------|-----------------------------|
| 1 склад амбал. | 21 котелно |
| 2 отпадъци | 22 склад гориво |
| 3 предверие | 23 предверие |
| 4 склад зеленчуци | 24 водомер |
| 5 кухня | 25 сушилна |
| 6 разливна | 26 пералня |
| 7 коридор | 27 стая почивка |
| 8 склад | 28 предверие |
| 9 стълбище | 29 коридор |
| 10 коридор | 30 подготвителна зеленчуци |
| 11 съблекалня | 31 подготвителна месо, пиле |
| 12 кофи, метли | 32 склад яйца |
| 13 гладачно | 33 стая почивка |
| 14 WC | 34 баня |
| 15 предв. | 35 WC |
| 16 стая огняр | 36 предверие |
| 17 чисто бельо | 37 коридор |
| 18 предв. | 38 съблек.перс. |
| 19 WC | 39 склад месни и млечни |
| 20 предверие | 40 склад пакетирани стоки |



Изготвяне на инвестиционни проекти по проект: "Подготовка на инвестиционни проекти в град Велико Търново за следващия програмнен период", който се осъществява с финансовата подкрепа на Оперативна програма "Регионално развитие" 2007-2013 г., по обособени позиции

обособена позиция N2 "Подготовка на инвестиционни проекти в Оперативна програма "Регионално развитие" 2007-2013 г., по обособени позиции "Обект 4 - "Подготовка на проекти за детска градина в град Велико Търново"

Подобект на ОД: "Подготовка на проекти за детска градина в град Велико Търново"

УПИ IV

Възложител: Община Велико Търново

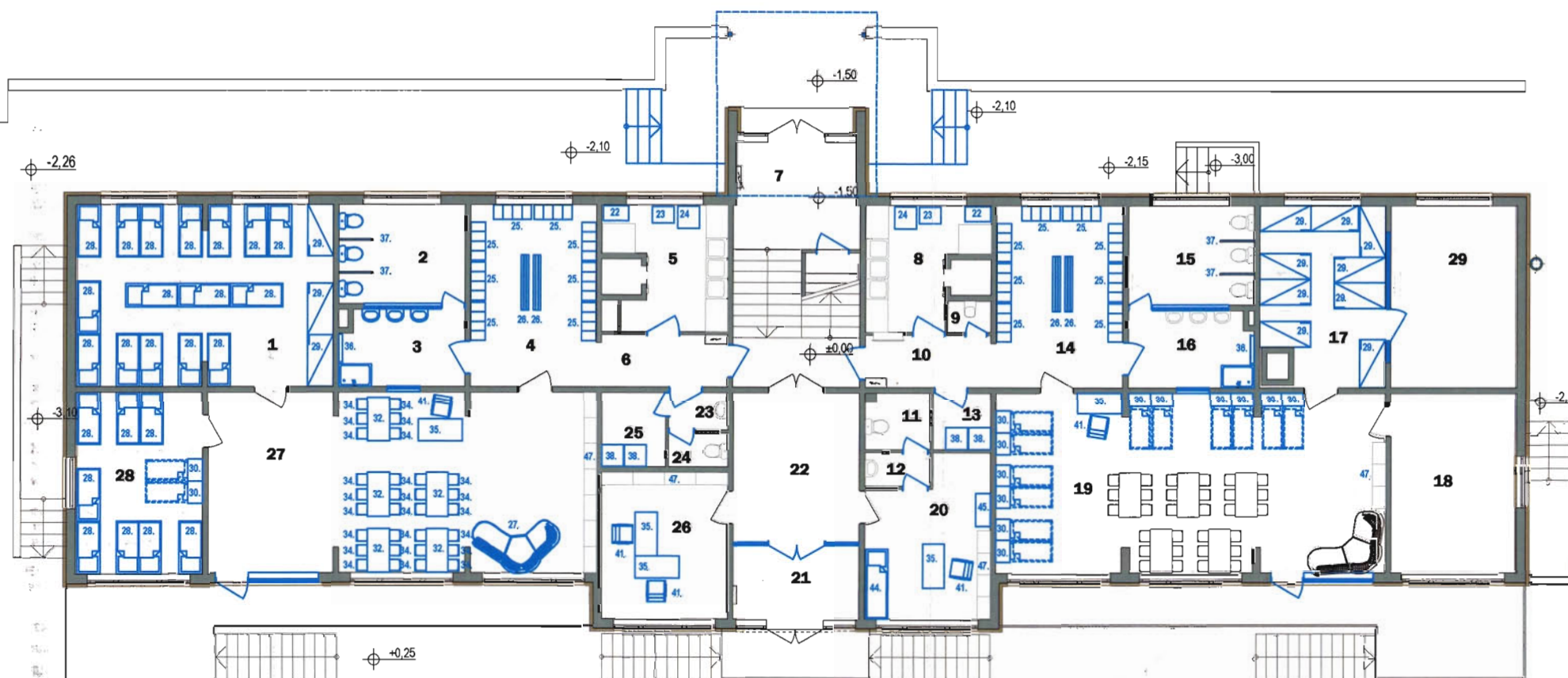
чертеж Подземен Етаж подвижно обзавеждане

фаза Т П М 1:50 чертеж 3а

част А С дата 2015 г. вс.черт 16

Проектант: "ИНВЕСТИСТРОЙ-92" ЕООД, с одобрено съответствие на проекти и строителство

Удостоверение № PK-049/15 от 2015 г. дата: 2015 г. подпис: [signature] /Мина Минчева/



ПЪРВИ НАДЗЕМЕН ЕТАЖ
подвижно обзавеждане М 1:100

ЛЕГЕНДА ПОДВИЖНО ОБЗАВЕЖДАНЕ:

РАЗЛИВНИ

- 22. помощна маса 60/40/85 неръждаема стомана с долен и междинен плотове
- 23. шкаф чисти съдове неръждаема стомана 40/70/180
- 24. миялна машина 15 комплекта

ПРИЕМНИ ФОАЙЕТА

- 25. гардероб четирикрилен 104X38 Н=131см
- 26. скамейка метал и кожа без облегалка 150X30 Н=30см

ДЕТСКИ И ЯСЛЕНА ГРУПИ

- 27. диван ъглов тапицирания екокожа 125/190 см
- 28. детско легло едноетажно 143X63, Н=33 см
- 29. детско легло двуетажно 140X70, Н=140 см
- 30. шкаф-легло двоен 148.3X40X150см
- 31. матрак за детско легло
- 32. маса правоъгълна 120X60 Н=50см
- 33. Маса модулна трапецовидна 128.8X74 Н=54см
- 34. столче детско
- 35. бюро учителско 118X65 Н=76см дясно заключване
- 36. касетирани полици тоалетни
- 37. алуминиеви прегради тоалетни
- 38. метален гардероб облекло персонал двоен, прахово боядисан в сив или бял цвят, едноточково заключване, вентилационни отвори, рафт в долната част на гардероба, 76/ 45/ 185 см

КАНЦЕЛАРИИ, САЛОН, КАБИНЕТИ

- 39. бюро учителско 118X65 Н=76см дясно заключване
- 40. бюро канцеларско 160/70/85см
- 41. стол трибен
- 42. скамейка дървена без облегалка 150X30 Н=30см физкультурен салон
- 43. ъглов диван с маса методичен кабинет
- 44. конферентна маса 10 местна предверие II етаж
- 45. кушетка медицинска 60/190 см
- 46. шкаф медицински 90/40, Н=133 см
- 47. ремонт секции от масивно дърво

ПОМЕЩЕНИЯ:

- 1 спалня
- 2 WC
- 3 умивалня
- 4 приемно фоайе
- 5 разливна
- 6 коридор
- 7 стълбище
- 8 разливна
- 9 кофи, метли
- 10 коридор
- 11 WC
- 12 предверие
- 13 персонал
- 14 приемно
- 15 WC
- 16 умивалня
- 17 спалня
- 18 склад битови материали
- 19 дневна I-ва група
- 20 медицински кабинет
- 21 предверие
- 22 приемно фоайе
- 23 предверие
- 24 WC
- 25 персонал
- 26 домакин, касиер
- 27 дневна IV-та група
- 28 спалня
- 29 склад битови материали
- 30 тераса
- 31 тераса



Изготвяне на инвестиционни проекти по проект: "Подготовка на инвестиционни проекти в град Велико Търново за спазване програмния период", който се осъществява с финансовата подкрепа на Оперативна програма "Регионално развитие" 2007-2013 г. по обособени позиции

обособена позиция N2 "Подготовка на инвестиционни проекти за Обект 3 "ОДЗ "Рада Войвода" и Обект 4 "СОУ "Владимир Комаров"

Подобет на ОДЗ "Рада Войвода" УПИ IV за детска градина, гр. Велико Търново

Възложител: Община Велико Търново

чертеж Проектант - обзавеждане

фаза Т.П. М 1:100

част А.С. дата 2016 г. в.черт

Проектант и водещ проектант

Per. N: 00005



ЛЕГЕНДА ПОДВИЖНО ОБЗАВЕЖДАНЕ:

РАЗЛИВНИ

22. помощна маса 60/40/85 неръждаема стомана с долен и междинен плотове
23. шкаф чисти съдове неръждаема стомана 40/70/180
24. миялна машина 15 комплекта

ПРИЕМНИ ФОАЙЕТА

25. гардероб четирикрилен 104X38 Н=131см
26. скамейка метал и кожа без облегалка 150X30 Н=30см

ДЕТСКИ И ЯСЛЕНА ГРУПИ

27. диван ъглов тапицерия екокожа 125/190 см

28. детско легло едноетажно 143X63, Н=33 см

29. детско легло двуетажно 140X70, Н=

30. шкаф-лєгль двоєн 148.

31. матрак за детско легло

32. маса правоъгълна 120X60 H=50cm

33. Маса модулна трапецовидна 128.8X74 H=54cm

34. столче детско

35. бюро учителско 118X65 H=76cm дясно заключване

36. касетирані полици тоалетни

37. алюмінієві прегради тоалетні

38. метален гардероб облекло персонал двоен, прахово боядисан в сив или бял цвят, едноточково заключване, вентилационни отвори, рафт в долната част на гардероба, 76/ 45/ 185 см

КАНЦЕЛАРИИ, САЛОН, КАБИНЕТИ

39. бюро учителско 118X65 H=76см дясно заключване

40. бюро канцеларско 160/70/85см

41. стол тръбен

42. скамейка дървена без облегалка 150X30 Н=30см физкултурен салон

43. ығлов диван с маса методичен кабинет

44. конферентна маса 10 местна предверие II етаж

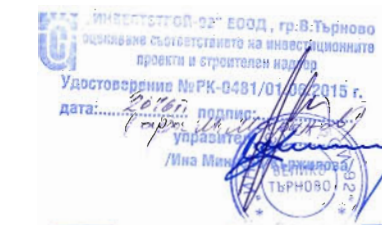
45. кушетка медицинска 60/190 см

46. шкаф медицински 90/40, H=133 см

47. ремонт секции от масивно дърво

ПОМЕЩЕНИЯ:

| | | | |
|----|-------------|----|-------------------|
| 1 | спалня | 13 | умивалня |
| 2 | WC | 14 | спалня |
| 3 | умивалня | 15 | спалня |
| 4 | приемно | 16 | дневна IV група |
| 5 | разливна | 17 | физкултурен салон |
| 6 | коридор | 18 | склад |
| 7 | стълбище | 19 | WC |
| 8 | разливна | 20 | предверие |
| 9 | кофи, метли | 21 | дневна V група |
| 10 | коридор | 22 | спалня |
| 11 | приемно | 23 | тераса |
| 12 | WC | 24 | тераса |



Изготвяне на инвестиционни проекти по проект: „Подготовка на инвестиционни проекти в град Велико Търново за следващия програмнен период“, който се осъществява с финансовата подкрепа на Оперативна програма „Регионално развитие“ 2007-2013 г. по обособени позиции.

обособена позиция N2 "Подготовка на инвестиционни проекти за Обект 3 "ОДЗ "Рада Войвода" и Обект 4 "СОВ "Владимир Комаров"

Подобект на ОДЗ "Радна Водостроителство"
УПИ IV за детска група, кв. 7, гр. Велико Търново

| | |
|-----------------------------------|-------------------------|
| Възложител: Община Великo Търново | |
| чертеж | Трети етаж, обзавеждане |

| | | | | |
|------|----|--------------|----------|----|
| фаза | ТП | М 1:100 | черт. № | 6а |
| част | АС | дата 2018 г. | вс. черт | |

Проектант: _____

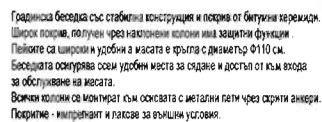
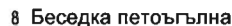
ИГНАТОВА ТОНКА: РАВНОДУШИЕ

арх. АНГЕЛИЯ С. ДИМОВА

Рег. №: 00085

Дата: _____ Подпись: _____

...один проект и капитално финансиран по време на първата година, когато "Делта" е в началото на Европейския фонд за регионално развитие. Въпреки това, при изготвянето на публикационните списъци от 2000 "ЕВРО ПРОЕКТИ ВЪНЕЗЕМ" и при някои обстоятелства не е съвсем ясно публикуването на проекти, които са в процес на изготвяне и са в началния етап на изпълнение.



A photograph of a wooden picnic table and benches in a park. The table is made of dark wood and has two benches attached to it. It is situated on a grassy area with trees and a fence in the background.

Паралелна маса с полей от метална конструкция и дървенна скамейка и плът.
Стабилизатори по линията към съществуващите терени чрез анкерирания.
Заключването на всички дървени дървета към металната част е чрез
Котловите са огледа предизвикан от високим
Дължина – 160 см
Височина – 75 см
Дълбочина – 150 см
Седящата и облегалната са от подбрана и изсушена, огнестойка дървесина.
Сидящата е с дължина, империраната и дъсчови заварки, а плътта
са всички дървета. Сидящата се състои от три подплатени, метални
дървени обложки. Всяка обложка е метална част с обемите на съоръжението
са от хух, профил 33,33 см, зашита с метални дървени покривки.
Монтажа на съоръжението на терени се извършва чрез анкерирания в
бетонен фундамент. Връзката на конструкцията на съоръжението и бетонен
фундамент се осъществява чрез метални пръти в бетонни връзки към конструкцията.

7
ДЕТСКО СЪОРЪЖЕНИЕ

МОНТАЖЕН ПЛАН ФУНДАМЕНТИ
М 1:50

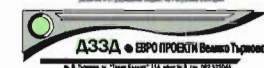
СИТУАЦИОНЕН ПЛАН М 1:100

ЛЕГЕНДА:

- едноразмерни дървета
- храсти
- тревна настилка
- синтетична ударопоглещаща настилка
- настилка от тротварни плочки
- настилка тип "паве"
- ограда
- кош за отпадъци



ДЕТСКИ ПЛОЩАДКИ СЕВЕР
№ 5 и № 6 М 1:100



Изготвяне на инвестиционни проекти по проект „Подготовка на инвестиционни проекти в град Велико Търново за оперативен програмски период“, който се осъществява с финансовата поддръжка на Оперативен

Обособена позиция N2 "Подготовка на инвестиционни проекти за Обект 3 "ОДЗ "Рада


Подобъект ОДЗ "Рад. Воєвода"
УПІІ/У

Възложител: Община Велико Търново

| | | | |
|---------|-------------------|-----------|----|
| чертеж | площадь 10,5 кв.м | | |
| фаза ТП | М 1:100 | чертеж | 13 |
| лист АС | дата 2016-5 | исх. черт | 16 |

Проектант
и водитель проекта:

Plat. N° 00085



тако проектът е получил и финансовата подкрепа от Европейския програма "Технологично развитие 2007-2013", софинансирана от Европейския фонд за регионално развитие. Целта на стартерите на поддръжката на публикацията е нито в 2007 ЕВРО ПРОЕКТИ Висока Търговия и в крайна сметка обикновено не се счита, че тази публикация трябва официално становище на Европейския съюз и Европейския орган.