



ДО ВСИЧКИ ЗАИНТЕРЕСОВАНИ ЛИЦА

РАЗЯСНЕНИЕ ПО ДОКУМЕНТАЦИЯТА ЗА УЧАСТИЕ В ОТКРИТА ПРОЦЕДУРА ЗА ВЪЗЛАГАНЕ НА ОБЩЕСТВЕНА ПОРЪЧКА С ПРЕДМЕТ: „Дейности по извършване на СМР за реконструкция и модернизация на сградите и прилежащите пространства на учебните заведения по проект „Развитие на модерна образователна инфраструктура в град Велико Търново“ по Приоритетна ос 1 „Устойчиво и интегрирано градско развитие“ на Оперативна програма „Региони в растеж 2014-2020“ по обособени позиции“: Обособена позиция № 1 – Реконструкция и модернизация на ДГ „Ален мак“; Обособена позиция № 2 – Реконструкция и модернизация на ДГ „Рада Войвода“; Обособена позиция № 3 – Реконструкция на СУ „Владимир Комаров“; Обособена позиция № 4 – Реконструкция, модернизация и внедряване на мерки за енергийна ефективност в СУ „Г. С. Раковски“ и „Спортно училище – Велико Търново“; Обособена позиция № 5 – Реконструкция и внедряване на мерки за енергийна ефективност на ДГ „Пролет“, открита с Решение РД 24-106 от дата 04.12.2017 г. на Кмета на Община Велико Търново, с ID 817972 и Обявление за поръчка с ID 817975, заведена под уникален номер в РОП 00073-2017-0055.

Във връзка с получено запитване, Ви уведомяваме за постъпилите въпроси и техните отговори:

„За позиция № 4 - Реконструкция, модернизация и внедряване на мерки за енергийна ефективност в СУ „Г. С. Раковски“ и „Спортно училище – Велико Търново“

В обобщена количествено-стойностна сметка – ОПРР, Част Архитектура, Г. ДОСТЪПНА СРЕДА е предвидено изграждане на: вертикална платформа за придвижване на инвалидни колички - 1бр. за монтаж на открито върху готов под в собствена само носеща защитна конструкция от стоманени панели и рамки, покрити с електростатично нанесена боя. Панелите, вратите и посетата част - от метални рамки, противоплъзгащо покритие по пода, електронно управление.

Липсва каквато и да било проектна документация за изграждането на тази платформа: включително: местоположение, височина и всичко останало нужно за offerиране на позицията.

Моля да ни предоставите необходимите данни!”

Отговор: Относно описаната в обобщената КСС – ОПРР, част архитектура, Г. достъпна среда – вертикална платформа за придвижване на инвалидни колички ... поясняваме следното:

Платформата е отразена на **чертеж № 3 / 9 част Архитектурна** – първи надземен етаж М 1:100, също и в част геодезия, **чертеж „Вертикална планировка“** М 1:250, достъп до които имат всички участници, чрез секция профил на купувача с линк: <https://www.veliko-turnovo.bg/bg/profil-na-kupuvacha/545/> с обявяването на процедурата.

Данните за техническите параметри са изписани в **чертеж 3.2 / 9 – „Фрагмент корпус „Д“** М 1:50, който е приложен към настоящото разяснение.

Отразената платформа е с размери 120/125 см, а височината, която ще се преодолява е 1,73 м.

Условието при избора на платформата е:

Платформата да е външна открита вертикална за преодоляване на малки височини - до 2 метра и да е пригодена за използване от хора с увреждания, в т.ч. лесно управление, чрез контролния панел.

Данните по КСС са съгласно приложена извадка с характеристики на платформата по пояснение към техническата спецификация.

ПРИЛОЖЕНИЯ:

1. Част архитектурна – първи надземен етаж М 1:100 фрагмент от чертеж;
2. Част геодезия - чертеж „Вертикална планировка“ М 1:250 фрагмент от чертеж;
3. Чертеж 3.2 / 9 – „Фрагмент корпус „Д“ М 1:50.

Ориентировъчен външен вид:



За Кмет:

Снежана Дан

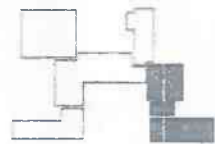
анова

Заместник-кмет „Финанси“

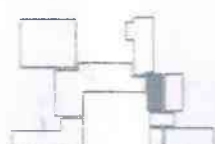
в Община Велико Търново

Съгласно Заповед № РД 22-2201/14.12.2017 г.

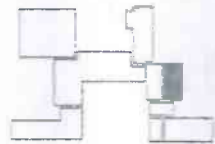
КОРПУС "Г": 787,5 m²



ТЕКАЛНИ МАЛЪК САЛОН: 136,2 m²



5.МАЛЪК САЛОН: 180,3 m²



9.ВИНТВАНГ: 11,8 m²



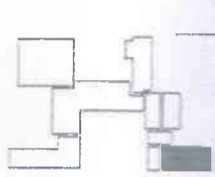
6.СТЪЛБИЩЕ: 79,4 m²



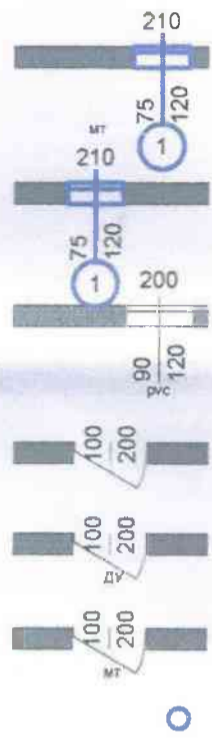
ТЕКАЛНИ ГОЛЯМ САЛОН: 75,7 m²



ГОЛЯМ САЛОН/БАСЕЙН: 303,5 m²



Легенда:



дървена дограма за смяна

метална дограма за смяна

PVC дограма(нова)

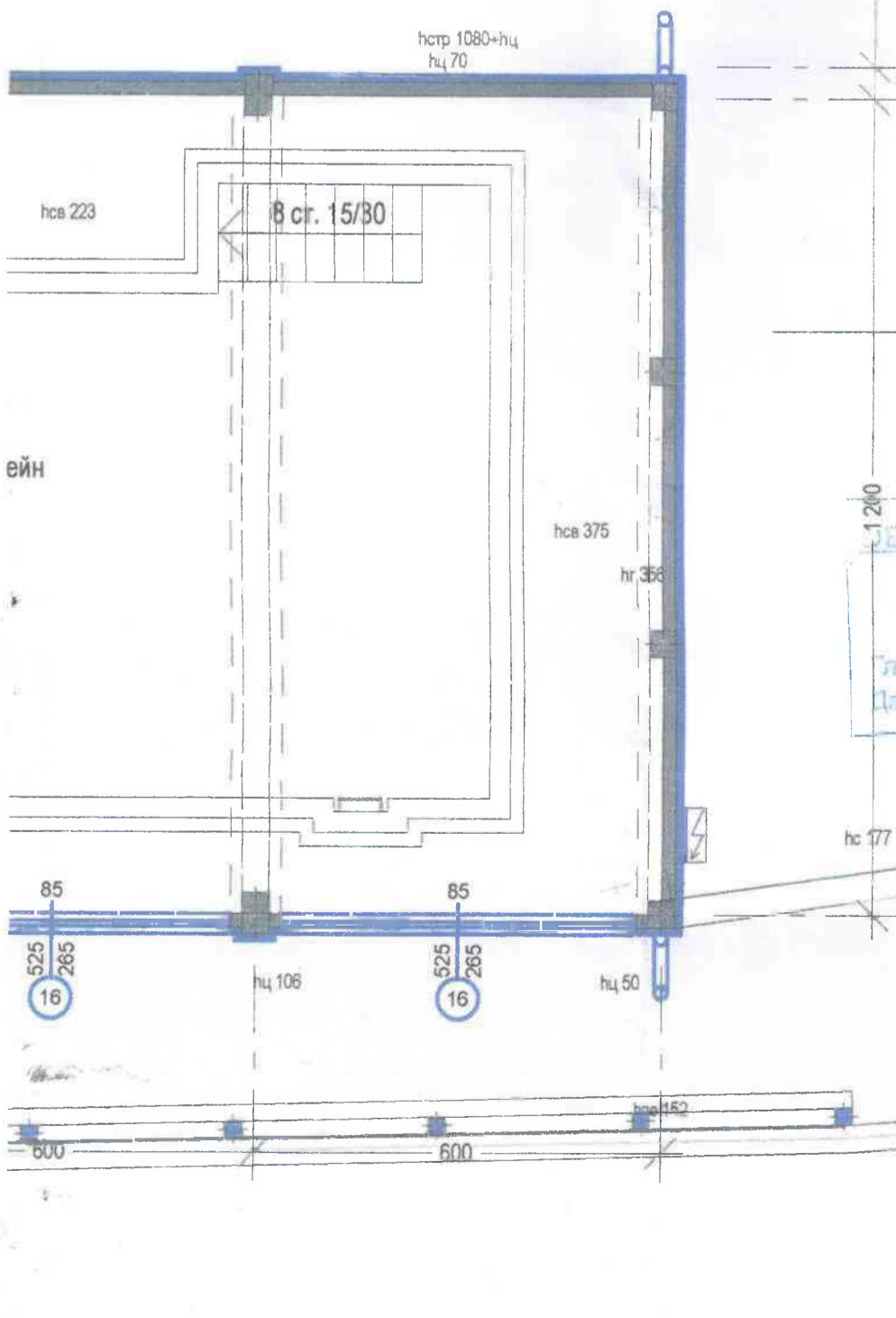
дървена дограма

метална димоуплътнена врата(нова)

метална врата

олук

ПЪРВИ НАДЗЕМЕН ЕТАЖ архитектурно заснемане М 1:100



„ИНВЕСТСТРОЙ-92“ ЕООД, гр.В.Търново
декларирам съответствието на инвестиционните
проекти и строителен надзор
Удостоверение № 108/10.06.2015 г.
дата: 2016 г.
арх. *Анелия Димова*
Управляващ
Ирина Митрова-Кържилова/



ОДОБРИЛИ САМ
главен архитект: *Никола Димов*
Дата: 27-06-2016

Реконструкция, модернизация и внедряване
на мерки за енергийна ефективност в
СОУ "Г.С.Раковски" и "Спортивно училище-
Велико Търново", гр. Велико Търново,
ул. "Георги Измирлиев" № 2

Възложител: Община Велико Търново			
чертеж	Първи надземен етаж		
фаза	РП	М 1:100	чертеж 3
част	АС	дата 2016 г.	вс черт 9

Проектанти: арх. Анелия Димова
арх. Никола Димов



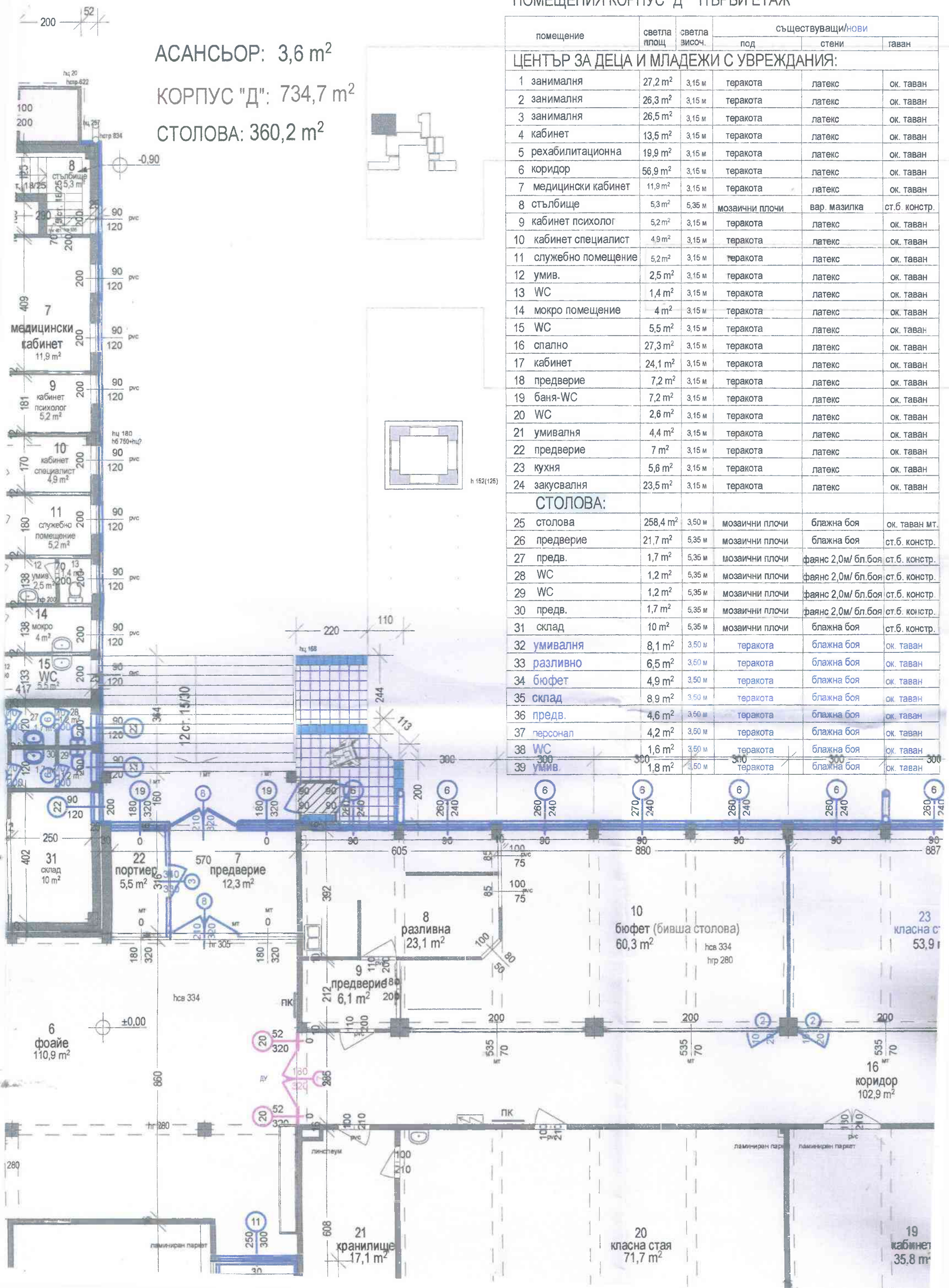
съгласували		
водещ проектант:	арх. Димова	
Възложител:		

ПОМЕЩЕНИЯ КОРПУС "Д" ПЪРВИ ЕТАЖ

АСАНСЬОР: 3,6 m²

КОРПУС "Д": 734,7 m²

СТОЛОВА: 360,2 m²



помещение	светла площ	светла височ.	съществуващи/нови		
			под	стени	таван
ЦЕНТЪР ЗА ДЕЦА И МЛАДЕЖИ С УВРЕЖДЕНИЯ:					
1 занималня	27,2 m ²	3,15 м	теракота	латекс	ок. таван
2 занималня	26,3 m ²	3,15 м	теракота	латекс	ок. таван
3 занималня	26,5 m ²	3,15 м	теракота	латекс	ок. таван
4 кабинет	13,5 m ²	3,15 м	теракота	латекс	ок. таван
5 рехабилитационна	19,9 m ²	3,15 м	теракота	латекс	ок. таван
6 коридор	56,9 m ²	3,15 м	теракота	латекс	ок. таван
7 медицински кабинет	11,9 m ²	3,15 м	теракота	латекс	ок. таван
8 стълбище	5,3 m ²	5,35 м	мозаични плочи	вар. мазилка	ст.б. констр.
9 кабинет психолог	5,2 m ²	3,15 м	теракота	латекс	ок. таван
10 кабинет специалист	4,9 m ²	3,15 м	теракота	латекс	ок. таван
11 служебно помещение	5,2 m ²	3,15 м	теракота	латекс	ок. таван
12 умив.	2,5 m ²	3,15 м	теракота	латекс	ок. таван
13 WC	1,4 m ²	3,15 м	теракота	латекс	ок. таван
14 мокро помещение	4 m ²	3,15 м	теракота	латекс	ок. таван
15 WC	5,5 m ²	3,15 м	теракота	латекс	ок. таван
16 спално	27,3 m ²	3,15 м	теракота	латекс	ок. таван
17 кабинет	24,1 m ²	3,15 м	теракота	латекс	ок. таван
18 предверие	7,2 m ²	3,15 м	теракота	латекс	ок. таван
19 баня-WC	7,2 m ²	3,15 м	теракота	латекс	ок. таван
20 WC	2,6 m ²	3,15 м	теракота	латекс	ок. таван
21 умивалня	4,4 m ²	3,15 м	теракота	латекс	ок. таван
22 предверие	7 m ²	3,15 м	теракота	латекс	ок. таван
23 кухня	5,6 m ²	3,15 м	теракота	латекс	ок. таван
24 закувалня	23,5 m ²	3,15 м	теракота	латекс	ок. таван
СТОЛОВА:					
25 столова	258,4 m ²	3,50 м	мозаични плочи	блажна боя	ок. таван мт.
26 предверие	21,7 m ²	5,35 м	мозаични плочи	блажна боя	ст.б. констр.
27 предв.	1,7 m ²	5,35 м	мозаични плочи	фаянс 2,0м/ бл.боя	ст.б. констр.
28 WC	1,2 m ²	5,35 м	мозаични плочи	фаянс 2,0м/ бл.боя	ст.б. констр.
29 WC	1,2 m ²	5,35 м	мозаични плочи	фаянс 2,0м/ бл.боя	ст.б. констр.
30 предв.	1,7 m ²	5,35 м	мозаични плочи	фаянс 2,0м/ бл.боя	ст.б. констр.
31 склад	10 m ²	5,35 м	мозаични плочи	блажна боя	ст.б. констр.
32 умивалня	8,1 m ²	3,50 м	теракота	блажна боя	ок. таван
33 разливно	6,5 m ²	3,50 м	теракота	блажна боя	ок. таван
34 бюфет	4,9 m ²	3,50 м	теракота	блажна боя	ок. таван
35 склад	8,9 m ²	3,50 м	теракота	блажна боя	ок. таван
36 предв.	4,6 m ²	3,50 м	теракота	блажна боя	ок. таван
37 персонал	4,2 m ²	3,50 м	теракота	блажна боя	ок. таван
38 WC	1,6 m ²	3,50 м	теракота	блажна боя	ок. таван
39 умив	1,8 m ²	3,50 м	теракота	блажна боя	ок. таван



ФРАГМЕНТ КОРПУС "Д" М 1:50



ФРАГМЕНТ КОРПУС "АБВ" М 1:50

Легенда подвижно оборудване:

№	подвижно оборудване	размери	описание	мощност	брой
1.	комплект маса за хранене с 4 стола	1000/450/800 мм	плот неръждаема стомана	-	5бр.
2.	плот неръждаема стомана	1000/450/1800 мм	рафтов стелаж изложбен	-	1бр.
3.	рафтов стелаж изложбен	1000/600/1800 мм	плот неръждаема стомана с дръшкостепер	-	3бр.
4.	рафтов стелаж складов	1200/600/900 мм	плот неръждаема стомана с дръшкостепер	-	1бр.
5.	плот неръждаема стомана с дръшкостепер	1100/550/2000 мм	плот неръждаема стомана с дръшкостепер	-	1бр.
6.	двуензеден универсален басейн ст. неръждаема стомана	1200/600/1000 мм	плот неръждаема стомана с дръшкостепер	-	1бр.
7.	стелаж за отцеждане	600/500/800 мм	крайстенен шкаф от неръждаема стомана с плъзгащи се врати и междинен плот	0,78 kW	1бр.
8.	мийна машина	600/600/800 мм	крайстенен шкаф от неръждаема стомана с плъзгащи се врати и междинен плот	1бр.	1бр.
9.	шафф трапезна посуда	600/600/800 мм	метален шкаф дъвоен, с три рама в една секция, право боядисан в сив или бял цвят, едноточково заключване, вентилационни отвори, рафт в долната част	2бр.	2бр.
10.	метален кардбор обектно персонал	600/600/1800 мм	метален шкаф дъвоен, с три рама в една секция, право боядисан в сив или бял цвят, едноточково заключване, вентилационни отвори	1бр.	1бр.
11.	шафф за средства и препарати за измиване и дезинфекция	600/600/1800 мм	за монтаж на открито върху готов под в собствена самоносеща защитна конструкция от стоманени панели и рамки, покрите електростатично нанесена боя	1бр.	1бр.
12.	шафф за средства и препарати за измиване и дезинфекция	1150/1250/1800 мм	Панелите, вратите и носещата част - от метали рамки, противоплъзгащо покритие по пода, електронно управление	0,55 kW	1бр.
13.	вертикална платформа за придвижване на инвалидни колички	1150/1250/1800 мм	Осигурителни системи: със сензори с прекъсвачи за спиране на платформата при натоварване на прелестане и претоварване, със заключване на вратите преди тръгване и движение само при затворени врати, аварийен стоп бутон със звуков сигнал, товароподност - 1 лице с инвалидна количка (да 340 кг)	-	-
			хидравлично задвижване - с електромотор с мощност на мотора - 0,55 kW	-	-
			скорост на движение - 3 м/мин, захранващо напрежение - 220 V, 50 Hz	-	-

- 1 ред тротоарна настилка от вибробетонни плочки на лъскаво светло в контрастен цвят
- тритоарна настилка от вибробетонни плочки на лъскаво светло
- стени с височина 2,4м - облицовка фасияс
- Дървена прозрачна дограма - за подмяна по спецификация и мерки от място
- нови шендери стени - двуслоен гипскартон с пълнеж гипскартон (външен слой - водоустойчив)
- зазидани отвори с газобетонни блочета - за шпакловка
- направа отвор в съществуващ зид

- ПОД - мозайчна мозайка - за почистване
- СТЕНИ - бяла боя - за премахване стари пластове боя шпакловка и дупратно боядисване с латекс
- ОКАЧЕН ТАВАН - метални ламели тип "Хитър Дългач" h: 351
- ПОД - мозайчна мозайка - за почистване
- СТЕНИ (вътрешни стени с Н 2,4м) - 2,4м фасияс, нагоре бяла боя - за премахване стари пластове боя, шпакловани и дупратно боядисване с латекс
- ОКАЧЕН ТАВАН - покривни 2Т панели 300/1500мм
- ПОД - мозайчна мозайка
- СТЕНИ - шпакловани и дупратно боядисване с латекс
- ОКАЧЕН ТАВАН - метални ламели тип "Хитър Дългач" h: 351
- ПОД - мозайчна мозайка
- СТЕНИ - шпакловани, лепило за фасияс, облицовка с фасияс
- ОКАЧЕН ТАВАН - метални ламели тип "Хитър Дългач" h: 351
- зад кулничко оборудване и мени - фасияс на 1,5м от пода

ИНВЕСТИРЪИ "32" ЕООД, гр. В. Търново
 Удостоверение за извършен ремонт
 дата: 2016 г.
 27-06-2016

АСТЕДИ ЕООД
 Реконструкция, модернизация и внедряване на мерки за енергийна ефективност в СОУ "Т. С. Раковски" и "Спортно училище - Велико Търново" п. Велико Търново, ул. "Георги Измилов" № 2
 Възложител: Община Велико Търново
 чертеш фрагмент корпус "Д"
 Фазе Р Г М 1:50 Чертеж 3 2
 лист А С дата 2016 г. во черт 9
 Проектанти: арх. Анаелия Димова
 арх. Никола Димов
 съгласували: арх. Димитър
 възл. представител: арх. Димитър
 Възложител: