



ЕВРОПЕЙСКИ СЪЮЗ
Европейски фонд
за регионално развитие



Оперативна програма "Регионално развитие" 2007-2013

www.bgregio.eu

Инвестираме във Вашето бъдеще!

Проектът се финансира от Европейския фонд за регионално развитие и от държавния бюджет на Република България

НИКИФОРОВ СТУДИО ЕООД

София 1421, ул. Милевска планина 16

Тел/факс 02 865 43 18 e-mail: milanikiforova@abv.bg



ИНВЕСТИЦИОНЕН ПРОЕКТ ЗА:

Изготвяне на инвестиционни проекти по проект: „Подготовка на инвестиционни проекти в град Велико Търново за следващия програмен период“, който се осъществява с финансовата подкрепа на Оперативна програма "Регионално развитие" 2007-2013 г., по обособени позиции.

ОБОСОБЕНА ПОЗИЦИЯ N1 " Подготовка на инвестиционни проекти за обект 1 „Градска среда в ж.к. „Чолаковци“ и обект 2 „Пешеходна алея между жк „Чолаковци“ и жк „Бузлуджа“

ОБЕКТ 1: ГРАДСКА СРЕДА В Ж.К. „ЧОЛАКОВЦИ“

ЧАСТ: ПАРКОУСТРОЙСТВО

ФАЗА: РАБОТЕН ПРОЕКТ

ДАТА: ЮНИ 2015

ВЪЗЛОЖИТЕЛ:

Община Велико Търново



ПРОЕКТАНТ:

Ланд. арх. Регина Лазарова



УПРАВИТЕЛ:

проф. Иван Никифоров ДАН



СЪГЛАСУВАЛИ ПРОЕКТАНТИ:

Архитектура: арх. Мила Никифорова

Геодезия: инж. Ст. Николов

Констр.ПБЗ.: инж. Н.Николов:

Геология: инж. Ст. Станев

ЕЛ.: инж. М. Даракчиев:

ВК: инж. М. Филева:

ПБ: инж. Ц. Цанев:

.....
.....
.....
.....
.....
.....
.....



ИНВЕСТИЦИОНЕН ПРОЕКТ "ГРАДСКА СРЕДА В Ж.К. „ЧОЛАКОВЦИ“

Удостоверение №РК-0481/01.06.2015 г.

дата: 2015 г. подпис: [Signature]

управител: [Signature]
/Иван Никифоров ДАН/



Този проект е изпълнен с финансовата подкрепа на Оперативна програма "Регионално развитие 2007-2013", съфинансирана от Европейския фонд за регионално развитие. Цялата отговорност за съдържанието на публикацията се носи от „Никифоров Студио“ ЕООД и при никакви обстоятелства не се счита, че тази публикация отразява официалното становище на Европейския съюз и Управляващия орган.

КАМАРА НА АРХИТЕКТИТЕ В БЪЛГАРИЯ

УДОСТОВЕРЕНИЕ

за пълна проектантска правоспособност

Ландшафтен архитект
Регина Николаева Лазарова

регистрационен номер 04175
валидност: 01/01/2015 – 31/12/2015



МЕСТО ЗА ПЛЪН ПЕЧАТ И ПОДПИС



Председател на КР
арх. Весела Георгиева

Председател на УС
арх. Владимир Дамянов

Проектантите с пълна проектантска правоспособност, вписани в регистъра на Камарата на архитектите в България, в съответствие с придобитата проектантска квалификация могат да предоставят проектантски услуги в областта на устройственото планиране и инвестиционното проектиране без ограничения по вид и размер, да довършат участие в инженеринг на строежи и да упражняват контрол по изпълнението на проектите им. (чл. 7, ал. 7, изр. 1 от ЗКАИИП)

КАМАРА НА АРХИТЕКТУРИТЕ В БЪЛГАРИЯ


УДОСТОВЕРЕНИЕ

за пълна проектантска правоспособност


Ландшафтен архитект
Веселин Петров Рангелов

регистрационен номер 03887

валидност: 01/01/2015 – 31/12/2015


Председател на КР
арх. Весела Георгиева




Председател на УС
арх. Владимир Дамянов

Проектантите с пълна проектантска правоспособност, вписани в регистъра на Камарата на архитектите в България, в съответствие с придобитата проектантска квалификация могат да предоставят проектантски услуги в областта на устройственото планиране и инвестиционното проектиране без ограничения по вид и размер, да допускат участие в инженеринг на строежи и да упражняват контрол по изпълнението на проектите им (чл.7, ал.7, изр.1 от ЗКАИП)

"ДЗИ - ОБЩО ЗАСТРАХОВАНЕ" ЕАД
гр. София, ул. "Г. Бенковски" №3
Разрешение № 3 и № 77 на ИСЗ
ЕИК: 121718107
Главна агенция Велико Търново
Адрес: гр. Велико Търново, ул. "Цар Освободител" 3



Национален номер 0700 16 166
www.dzi.bg

ЗАСТРАХОВАТЕЛНА ПОЛИЦА
№ 212214041000046 / 03.12.2014
ПО ЗАДЪЛЖИТЕЛНА ЗАСТРАХОВКА

"ПРОФЕСИОНАЛНА ОТГОВОРНОСТ НА УЧАСТНИЦИТЕ В ПРОЕКТИРАНЕТО И СТРОИТЕЛСТВОТО"

"ДЗИ - ОБЩО ЗАСТРАХОВАНЕ" ЕАД, Главна агенция Велико Търново, АДРЕС гр.Велико Търново, ул. "Цар Освободител" 3 НА ОСНОВАНИЕ ПЛАТЕНА ПРЕМИЯ ПРИЕМА ДА ЗАСТРАХОВА В РАМКИТЕ НА ЛИМИТИТЕ, СРОКОВЕТЕ И УСЛОВИЯТА НА НАСТОЯЩАТА ПОЛИЦА:

ЗАСТРАХОВАН:	Име: Регина Николаева Лазарова ЕГН: 5505061433 Адрес: Домашен, гр.Велико Търново, 5000 ул. КОНСТАНТИН ПАНИЦА бл. 3 вх. Е ет. 7 ап. 21 Представявано от:		
ПРЕДМЕТ НА ЗАСТРАХОВКАТА:	Професионалната отговорност на Застрахования за вреди, причинени на другите участници в строителството или на други трети лица вследствие на неправомерни действия или бездействия на Застрахования, извършени при или по повод осъществяване на професионалната му дейност.		
ЗАСТРАХОВАТЕЛНО ПОКРИТИЕ:	Съгласно приложените Общи условия на задължителна застраховка "Професионална отговорност на участниците в проектирането и строителството" и Клауза "Професионална отговорност на проектанта"		
ПРОФЕСИОНАЛНА ДЕЙНОСТ НА ЗАСТРАХОВАНИЯ:	Изработване на инвестиционни проекти за обекти от четвърта категория и всяка по-ниска категория, съгласно действащото законодателство.		
ЛИМИТИ НА ОТГОВОРНОСТ:	Лимит за един иск: 25,000 лв. Лимит за всички искове: 50,000 лв.		
САМОУЧАСТИЕ НА ЗАСТРАХОВАНИЯ:	Застрахованият участва в обезщетяването на всяка причинена вреда като поема за своя сметка 10% от размера на всяко обезщетение, но не по-малко от 500 лв.		
СРОК НА ЗАСТРАХОВКАТА:	1 година НАЧАЛО: 00:00 часа на 04.12.2014 г. КРАЙ: 24:00 часа на 03.12.2015 г.		
РЕТРОАКТИВНА ДАТА:	04.12.2014		
ЗАСТРАХОВАТЕЛНА ПРЕМИЯ:	50.00 лв.	Словом: петдесет лв.	
ВНОСИ:	1-ва вноска		
ДАТА:	03.12.2014		
РАЗМЕР НА ВНОСКАТА:	50.00 лв.		
ДАНЪК 2% ВЪРХУ ЗП:	1.00 лв.		
ОБЩА СУМА:	51.00 лв.		
ВНОСКА + ДАНЪК 2% ВЪРХУ ЗП:			
ОБЩ ДЪЛЖИМ ДАНЪК ВЪРХУ ЗП:	1.00 лв.	Словом: едно лв.	
ОБЩА ДЪЛЖИМА СУМА:	51.00 лв.	Словом: петдесет и едно лв.	
ДЪЛЖИМА ЗАСТРАХОВАТЕЛНА ПРЕМИЯ + ДАНЪК 2% ВЪРХУ ЗП:			
СПЕЦИАЛНИ ДОГОВОРНОСТИ:	Ако след сключване на застраховката Застрахованият започне да осъществява дейност, свързана с категория строителство, за които са предвидени по-високи минимални лимити на отговорност, той е длъжен да уведоми Застрахователя съгласно т.15.2 от ОУ на задължителна застраховка "Професионална отговорност на участниците в проектирането и строителството" и да сключи анекс за увеличаване на лимитите по застрахователния договор срещу заплащане на допълнителна премия.		

Застрахованият декларира, че: 1. Застрахователят му е предоставил информацията по чл.185/1/ от КЗ преди сключване на настоящия договор; 2. Е информиран от застрахователя за обстоятелствата по чл. 19 от ЗЗЛД, получил в Приложение 1, съдържащо информация съгласно ЗЗЛД; предоставя доброволно личните си данни като условие за сключване на договор със застрахователя и във връзка изпълнението на задълженията му като страна по възникналото правоотношение; дава изричното си съгласие застрахователят да обработва предоставените от него лични данни, да изисква и получава от трети лица неговите лични данни, обработвани от тях в качеството им на администратори, да използва личните му данни за предлагане на застрахователни услуги по директен начин и за проучване относно предлаганите застрахователни продукти и услуги, да предоставя личните му данни на трети лица.

Застрахованият декларира, че е запознат и приема приложените Общи условия на задължителна застраховка "Професионална отговорност на участниците в проектирането и строителството" и условията на Клауза "Професионална отговорност на проектанта:" на "ДЗИ - ОБЩО ЗАСТРАХОВАНЕ" ЕАД, които заедно с попълненото Заявление-Въпросник са неразделна част от настоящата полица.

При настъпване на застрахователно събитие по настоящата полица следва да уведомяте Застрахователя писмено на адрес: "ДЗИ - ОБЩО ЗАСТРАХОВАНЕ" ЕАД, Централно управление, гр.София 1000, ул."Г.Бенковски" №3, тел.: (02) 902 72 26 и (02) 961 57 99, e-mail: otgovornosti_claims@dzilbg.

Настоящата полица се издава в два еднообразни екземпляра - по един за Застрахователя и за Застрахования.

Дата и място на сключване: 03.12.2014 г., гр.Велико Търново.

ЗА
"ДЗИ - ОБЩО ЗАСТРАХОВАНЕ" ЕАД

(подпис и печат)



ЗА
ЗАСТРАХОВАНИЯ:

(име, подпис, печат)

Penka Lazarova



ЕВРОПЕЙСКИ СЪЮЗ
Европейски фонд
за Регионално развитие



Оперативна програма "Регионално развитие" 2007-2013

www.bgregio.eu

Инвестираме във Вашето бъдеще!

Проектът се финансира от Европейския фонд за регионално развитие и от държавния бюджет на Република България

НИКИФОРОВ СТУДИО ЕООД

София 1421, ул. Милевска планина 16

Тел/факс: 02 865 43 18 e-mail: milanikiforova@abv.bg



ИНВЕСТИЦИОНЕН ПРОЕКТ ЗА:

Изготвяне на инвестиционни проекти по проект: „Подготовка на инвестиционни проекти в град Велико Търново за следващия програмен период”, който се осъществява с финансовата подкрепа на Оперативна програма "Регионално развитие" 2007-2013 г., по обособени позиции.

ОБОСОБЕНА ПОЗИЦИЯ N1 * Подготовка на инвестиционни проекти за обект 1 „Градска среда в ж.к. „Чолаковци” и обект 2 „Пешеходна алея между жк „Чолаковци” и жк „Бузлуджа”

ОБЕКТ 1: ГРАДСКА СРЕДА В Ж.К. „ЧОЛАКОВЦИ”

ЧАСТ: ПАРКОУСТРОЙСТВО

ФАЗА: РАБОТЕН ПРОЕКТ

ДАТА: ЮНИ 2015

СЪДЪРЖАНИЕ

1. Член лист
2. Съдържание
3. Приложения (копия и оригинали на документи)
 - Удостоверение за пълна проектантска правоспособност
 - Застрахователна полица „Професионална отговорност в проектирането и строителството”
4. Обяснителна записка
5. Дендрологична ведомост
6. Количествено-стойностна сметка
7. Графична част

Този проект е изпълнен с финансовата подкрепа на Оперативна програма "Регионално развитие" 2007-2013", съфинансирана от Европейския фонд за регионално развитие. Цялата отговорност за съдържанието на публикацията се носи от „Никифоров Студิโอ” ЕООД и при никакви обстоятелства не се счита, че тази публикация отразява официалното становище на Европейския съюз и Управляващия орган



ЕВРОПЕЙСКИ СЪЮЗ
Европейски фонд
за Регионално развитие



Оперативна програма "Регионално развитие" 2007-2013

www.bgregio.eu

Инвестираме във Вашето бъдеще!

Проектът се финансира от Европейския фонд за регионално развитие и от държавния бюджет на Република България

- **Чертеж № 1:**
Архитектурен опорен план за паркоустройство на ж.к. „Чолаковци” M 1: 500
- **Чертеж № 2:**
Опорен план за паркоустройство на кв. 12, бл. 297,
бл. 299 с нанесена съществуваща дървесна растителност M 1:200
- **Чертеж № 3:**
Дендрологичен проект кв. 12, бл. 297, бл. 299 M 1:200
- **Чертеж № 4:**
Посадъчен чертеж кв. 12, бл. 297, бл. 299 M 1:200
- **Чертеж № 5:**
Опорен план за паркоустройство на кв. 2, бл. 210,
211 с нанесена съществуваща дървесна растителност M 1:200
- **Чертеж № 6:**
Дендрологичен проект кв. 2, бл. 210, 211 M 1:200
- **Чертеж № 7:**
Посадъчен чертеж кв. 2, бл. 210, 211 M 1:200
- **Чертеж № 8:**
Опорен план за паркоустройство на кв. 8, бл. 293, 294, 295, 296 с нанесена
съществуваща дървесна растителност M 1:200
- **Чертеж № 9:**
Дендрологичен проект на кв. 8, бл. 293, 294, 295, 296 M 1:200
- **Чертеж № 10:**
Посадъчен чертеж на кв. 8, бл. 293, 294, 295, 296 M 1:200
- **Чертеж № 11:**
Опорен план за паркоустройство на кв. 8, бл. 283,
284, 285, 286, 287, 288, 290, 291, 292 с нанесена съществуваща
дървесна растителност M 1:200
- **Чертеж № 12:**
Дендрологичен проект на кв. 8, бл. 283, 284, 285, 286, 287, 288,
290, 291, 292 M 1:200
- **Чертеж № 13:**
Посадъчен чертеж кв. 8, бл. 283, 284, 285, 286, 287, 288, 290,
291, 292 M 1:200
- **Чертеж № 14:**
Опорен план за паркоустройство на кв. 7, бл. 304, 305, 306, 308, 309, 310 с нанесена
съществуваща дървесна
растителност M 1:200
- **Чертеж № 15:**

Този проект е изпълнен с финансовата подкрепа на Оперативна програма "Регионално развитие 2007-2013", съфинансирана от Европейския фонд за регионално развитие. Цялата отговорност за съдържанието на публикациите се носи от „Никифорев Студио“ ЕООД и при никакви обстоятелства не се счита, че този документ отразява официалното становище на Европейския съюз и Управляващия орган



ЕВРОПЕЙСКИ СЪЮЗ
Европейски фонд
за Регионално развитие



Оперативна програма "Регионално развитие" 2007-2013

www.bgregio.eu

Инвестираме във Вашето бъдеще!

Проектът се финансира от Европейския фонд за регионално развитие и от държавния бюджет на Република България

- | | |
|---|---------|
| Дендрологичен проект кв. 7, бл. 304, 305, 306, 308, 309, 310 | M 1:200 |
| - Чертеж № 16:
Посадъчен чертеж кв. 7, бл. 304, 305, 306, 308, 309, 310 | M 1:200 |
| - Чертеж № 17:
Опорен план за паркоустройство на кв. 5, бл. 230 и кв. 7, бл. 281, 282 с нанесена съществуваща дървесна растителност | M 1:200 |
| - Чертеж № 18:
Дендрологичен проект на кв. 5, бл. 230 и кв. 7, бл. 281, 282 | M 1:200 |
| - Чертеж № 19:
Посадъчен чертеж на кв. 5, бл. 230 и кв. 7, бл. 281, 282 | M 1:200 |
| - Чертеж № 20:
•Опорен план за паркоустройство на кв. 7, бл. 313, 314, 315 с нанесена съществуваща дървесна растителност (Обхваща само зелената площ, прилежаща на юг от блоковете) | M 1:200 |
| •Дендрологичен проект кв. 7, бл. 313, 314, 315 | M 1:200 |
| •Посадъчен чертеж кв. 7, бл. 313, 314, 315 | M 1:200 |
| - Чертеж № 21:
Детайл: Опорен план за паркоустройство на междублоково пространство кв. 7, бл. 304, 305, 306 – юг | M 1:100 |
| - Чертеж № 22:
Детайл: Дендрологичен проект – междублоково пространство кв. 7, бл. 304, 305, 306 – юг | M 1:100 |
| - Чертеж № 23:
Детайл: Посадъчен чертеж – междублоково пространство кв. 7, бл. 304, 305, 306 – юг | M 1:100 |
| - Чертеж № 24:
•Детайл: Опорен план за паркоустройство на междублоково пространство кв. 6, бл. 256, 259.
•Дендрологичен проект.
•Посадъчен чертеж. | M 1:100 |

Съставил:



Ланд. арх. Регина Лазарова
Юни 2015 г.



ЕВРОПЕЙСКИ СЪЮЗ
Европейски фонд
за Регионално развитие



Оперативна програма "Регионално развитие" 2007-2013

www.bgregio.eu

Инвестираме във Вашето бъдеще!

Проектът се финансира от Европейския фонд за регионално развитие и от държавния бюджет на Република България

НИКИФОРОВ СТУДИО ЕООД

София 1421, ул. Милевска планина 16

Тел/факс 02 865 43 18 e-mail: milanikiforova@abv.bg



ИНВЕСТИЦИОНЕН ПРОЕКТ ЗА:

Изготвяне на инвестиционни проекти по проект: „Подготовка на инвестиционни проекти в град Велико Търново за следващия програмен период“, който се осъществява с финансовата подкрепа на Оперативна програма "Регионално развитие" 2007-2013 г., по обособени позиции.

ОБОСОБЕНА ПОЗИЦИЯ N1 * Подготовка на инвестиционни проекти за обект 1 „Градска среда в ж.к. „Чолаковци“ и обект 2 „Пешеходна алея между жк „Чолаковци“ и жк „Бузлуджа“

ОБЕКТ 1: ГРАДСКА СРЕДА В Ж.К. „ЧОЛАКОВЦИ“

ЧАСТ: ПАРКОУСТРОЙСТВО ФАЗА: РАБОТЕН ПРОЕКТ ДАТА: ЮНИ 2015

ОБЯСНИТЕЛНА ЗАПИСКА

I. ОБЩА ЧАСТ

Настоящият проект е разработен въз основа Задание за проектиране на Възложителя – Община Велико Търново. Спазени са изискванията на ЗУТ, касаещи обекта, както и тези по Наредба № 4/2001 г. за обхвата и съдържанието на инвестиционните проекти. Предварително са направени необходимите проучвания, обход на квартала и преценка на съществуващото положение. Паралелно с геодезическото заснемане на терена е заснета и определена съществуващата дървесна растителност, която е отразена в опорния план.

II. ЦЕЛ НА ПРОЕКТА

Отчитайки важното екологично, естетическо и функционално значение на зеленината в жилищните зони, проектът за паркоустройство на кв. „Чолаковци“ следва и допълва архитектурната разработка за създаване на обновена, благоустроена и по-богата на зеленина околна среда, осигуряваща повече възможности за почивка, разходка и игри за децата.

Този проект е изпълнен с финансовата подкрепа на Оперативна програма "Регионално развитие" 2007-2013, съфинансирана от Европейския фонд за регионално развитие. Цялата отговорност за съдържанието на публикацията се носи от „Никифоров Студио“ ЕООД и при никакви обстоятелства не се счита, че тази публикация отразява официалното становище на Европейския съюз и Управляващия орган



ЕВРОПЕЙСКИ СЪЮЗ
Европейски фонд
за Регионално развитие



Оперативна програма "Регионално развитие" 2007-2013

www.bgregio.eu

Инвестираме във Вашето бъдеще!

Проектът се финансира от Европейския фонд за регионално развитие и от държавния бюджет на Република България

III. СЪЩЕСТВУВАЩО ПОЛОЖЕНИЕ

Квартал „Чолаковци“ е разположен в живописна местност, в непосредствена близост до р. Янтра, която го обгражда на юг и запад. На север се издига скалист възвишение, обособяващо квартала по специфичен начин. Бреговете на реката и скатовете на възвишението са покрити с естествена дървесно-храстова растителност, включваща характерни за района видове, предимно широколистни: черница, бряст, габър, акация, орех, върба, дива череша, джанка и др. По скатовете на север са правени залесявания от черен бор, които са над 40 годишна възраст. Всичко това е благоприятна даденост, създаваща добър микроклимат, естествен филтър за замърсения въздух и усещане за непосредствена близост до природата.

Кварталът е изграден преди около 40 години, изцяло от ЕПЖС. При изграждането му са предвидени достатъчно зелени площи, но повечето от тях и до сега не са озеленени. Междублоковите пространства са занемарени и се използват предимно за паркиране. През годините жителите на квартала са засаждали декоративна растителност според собствените си възможности и виждания, вероятно подпомагани от общината, но без цялостна визия за паркоустройство. В резултат повечето от зелените площи, прилежащи към входовете на жилищните блокове (разположени почти навсякъде на север) са оформени като градинки, силно засенчени от израстналите високи дървета, а южно от блоковете растителност има на малко места. Ето защо настоящият проект изцяло запазва съществуващите градинки на север, насочвайки вниманието към южно прилежащите зелени площи.

IV. ПРОЕКТНО РЕШЕНИЕ

Съобразно заданието за проектиране и въз основа на архитектурното решение, представеният паркоустройствен проект предлага:

- Запазване на всички съществуващи иглолистни и широколистни дървета, освен напълно изсъхналите и загубили декоративната си стойност.
- Запазване на всички съществуващи градинки, оформени северно от жилищните блокове, прилежащи към входовете (почвопокривни растения, цветя и декоративни храсти). Ново озеленяване на оголените площи.
- Запазване на няколкото южно разположени градинки, оформени с цветя и декоративни храсти (кв. 8, бл. 283, кв. 8, бл. 293, кв. 7, бл. 310 и др.)
- Засаждане на широколистни дървета на всички подходящи места в междублоковите пространства южно от сградите по протежение на съществуващите улици и новоизградени алеи и паркинги с цел естетическо въздействие и засенчване през летните месеци.

Този проект е изпълнен с финансовата подкрепа на Оперативна програма "Регионално развитие" 2007-2013, съфинансирана от Европейския фонд за регионално развитие. Цялата отговорност за съдържанието на публикацията се носи от „Никифорос Студิโอ“ ЕООД и при никакви обстоятелства не се счита, че тази публикация отразява официалното становище на Европейския съюз и Управляващия орган



ЕВРОПЕЙСКИ СЪЮЗ
Европейски фонд
за Регионално развитие



Оперативна програма "Регионално развитие" 2007-2013

www.bgregio.eu

Инвестираме във Вашето бъдеще!

Проектът се финансира от Европейския фонд за регионално развитие и от държавния бюджет на Република България

- Засаждане на единични или малки групи широколистни и иглолистни дървета, декоративни храсти, многогодишни цветя и почвопокривни растения за разнообразяване на силуета и обогатяване колорита на зелените площи и подчертаване на архитектурните обеми и елементи.
- Изграждане на жив плет на местата, където е необходимо ограждане или обособяване на различни пространства или кътове.
- Презатревяване на всички съществуващи зелени площи и затревяване на новопроектираните с подходяща тревна смес, устойчива на утъпкване, неизискваща интензивна поддръжка.
- Затревяване на предвидените в архитектурния проект цветарници с устойчиви многогодишни цветя.

Наред с цялостното паркоустройствено решение проектът представя в детайл идеята за изграждане на малки градинки, оформени като дворчета, които да се ползват и поддържат от едно или няколко семейства, живущи в съответния вход на блока (кв. 7, бл. 304, 305, 306). Градинките са разположени южно по дължината на сградите. Обособени са чрез жив плет, който ги обрамчва като цялостна композиция, а са разделени със зелена ограда от туя. Всяка от градинките е различна, но всъщност е вариант на едно живописно решение: концентрични кръгове и дъги, оформени от цветя, тревни площи, рози и декоративни храсти. Всяко от дворчетата има отделен вход, който води към малка площадка, засенчена от рехавата корона на албиция. Със загатване за типичната за българската градина асма, са предвидени перголи с увивни цъфтящи храсти, осигуряващи приятен кът за сядане. Ако предложените за експериментално изграждане градинки – дворчета към блоковете 304, 305 и 306 се утвърдят като интересна и сполучлива идея, на следващ етап тя може да се приложи и в други междублокови пространства на квартала.

Не на последно място проектът за паркоустройство предвижда необходимото подходящо озеленяване на детските площадки, които са обект на настоящата разработка.

V. ПОДБОР НА ДЕКОРАТИВНАТА РАСТИТЕЛНОСТ

За изпълнението на представения паркоустройствен проект в приложената Дендрологична ведомост са посочени необходимите дървесни, храстови, почвопокривни растения и цветя. Същите са подбрани съобразно климатичните условия в района, екологичните им изисквания, декоративни качества и минимална необходимост от текущо поддържане. Това гарантира бързото им прихващане и растеж, както и естественото им вписване в съществуващите растителни обеми. Дендрологичният състав е съобразен и със

Този проект е изпълнен с финансовата подкрепа на Оперативна програма "Регионално развитие" 2007-2013, съфинансирана от Европейския фонд за регионално развитие. Цялата отговорност за съдържанието на публикуваните се носи от „Никифоров Студио“ ЕООД и при никакви обстоятелства не се счита, че тази публикация отразява официалното становище на Европейския съюз и Управляващия орган



ЕВРОПЕЙСКИ СЪЮЗ
Европейски фонд
за Регионално развитие



Оперативна програма "Регионално развитие" 2007-2013

www.bgregio.eu

Инвестираме във Вашето бъдеще!

Проектът се финансира от Европейския фонд за регионално
развитие и от държавния бюджет на Република България

специфичните изисквания за озеленяване на детските площадки, където не са използвани
бодливи, отровни или предизвикващи алергии видове.

Реализацията на цялостната проектна разработка за подобряване на градската среда в
кв. „Чолаковци“, важна част от която е паркоустройството на квартала, ще промени
естетическия му облик и ще създаде по-приятна среда за обитаване, разходка, почивка и игри
за децата.

За трайното утвърждаване на тези резултати е изключително важно да се осигури
текущо поддържане на зелените площи и по-активно участие на жителите на квартала в
различните свързани с това дейности.



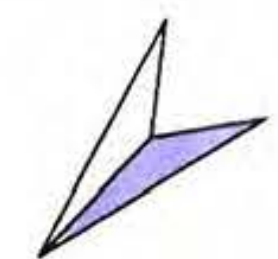
Съставил:

Ланд. арх. Регина Лазарова

Юни 2015 г.



Този проект е изпълнен с финансовата подкрепа на Оперативна програма "Регионално развитие 2007-2013", съфинансирана от Европейския фонд за регионално развитие. Целта отговорност за съдържанието на публикацията се носи от „Никофоров Студий“ ЕООД и при никакви обстоятелства на се счита, че тази публикация отразява официалното становище на Европейския съюз и Управляващия орган



Деленка
и съществувачи елементи

Жилищен блок

Тролегар

Зелена площ

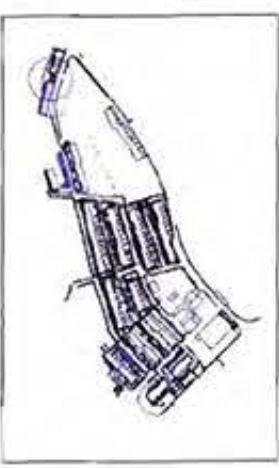
Паркинг-асфалт

Настилка от бетонни плетета

[illegible]

НИКИФОРОВ СТУДИО ЕООД
NIKIFOROV

НИКАФОРОВ СТУДИО БОДИ
NIKIFOROV



<input type="checkbox"/>	Жилищен блок
<input type="checkbox"/>	Тролеј
<input type="checkbox"/>	Зелена площ
<input type="checkbox"/>	Паркинг-асфалт

Широколистни дървета

Настилка от бетонни плетета

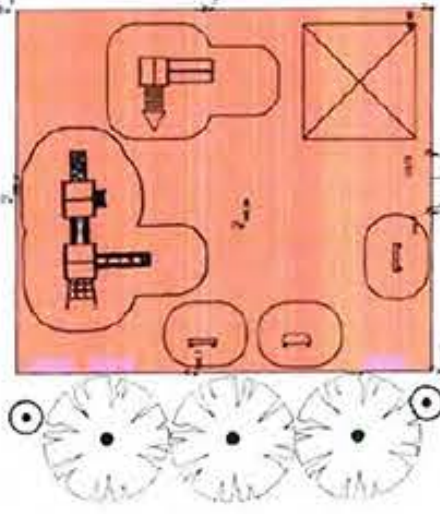
Место за засаждане на широколистно дърво

Researcher's name: _____

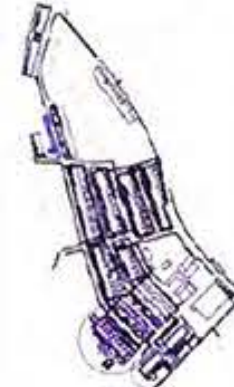
01/10/2017

[illegible]

РАСТИТЕЛЬНОСТЬ М 1:200










ДЕНДРОЛОГИЧЕН ПРОЕКТ М 1:200



І Существоваши елементи:

- | | |
|----------------------|-------------------------------------|
| Жилищен блок | <input checked="" type="checkbox"/> |
| Тротуар | <input type="checkbox"/> |
| Зелена площ | <input type="checkbox"/> |
| Паркин-асфалт | <input type="checkbox"/> |
| Илиполисти дървета | <input type="checkbox"/> |
| Широколистни дървета | <input type="checkbox"/> |

Journal of Interpersonal Violence

- | | |
|---|-------------------------------------|
|  | Позлатени ивици |
|  | Удвопотплатца настилка |
|  | Настилка от бетонни плетета |
|  | Настилка от порфирани бетонни плочи |
|  | Пчелопокривни растенија |
|  | Градински пееји |
|  | Пампа |

[illegible]

КВАРТАЛ 2 БЛОК 210,211 ПОСАДЪЧЕН ЧЕРТЕЖ М 1:200

Легенда: I Съществуващи елементи:

- Жилищен блок
- Тротуар
- Зелена площ
- Паркинг-асфалт

- Иглолистни дървета
- Широколистни дървета

II. Новопроектирани елементи:

- Новозатрапени площ
- Ударопоглещача настилка
- Настилка от бетонни плавета
- Настилка от перфориран бетонни плочи
- Пънчоловни растения
- Градински пейки
- Лампа
- Цветарник

♦ Место за засаждане на иглолистно дърво

✦ Место за засаждане на широколистно дърво

ИНВЕСТИТОР: ЕООД „ГР В ТУРКОВО“
Удостоверение № 178-УД
Дата: 16.07.2015

ПРОЕКТИРА: ДИКО ТЪРНОВ
Дата: 16.07.2015

ОБЩОУПРАВЛЕНИЕ „ТУРКОВО“
Директор: Д-р. Димитър Димитров
Удостоверение № 178-УД
Дата: 16.07.2015

ПРОЕКТИРА: ДИКО ТЪРНОВ
Дата: 16.07.2015

ПРОЕКТИРА: ДИКО ТЪРНОВ
Дата: 16.07.2015

ПРОЕКТИРА: ДИКО ТЪРНОВ
Дата: 16.07.2015

ПРОЕКТИРА: ДИКО ТЪРНОВ
Дата: 16.07.2015

ПРОЕКТИРА: ДИКО ТЪРНОВ
Дата: 16.07.2015

ПРОЕКТИРА: ДИКО ТЪРНОВ
Дата: 16.07.2015

ПРОЕКТИРА: ДИКО ТЪРНОВ
Дата: 16.07.2015

ПРОЕКТИРА: ДИКО ТЪРНОВ
Дата: 16.07.2015

ПРОЕКТИРА: ДИКО ТЪРНОВ
Дата: 16.07.2015

ПРОЕКТИРА: ДИКО ТЪРНОВ
Дата: 16.07.2015

ПРОЕКТИРА: ДИКО ТЪРНОВ
Дата: 16.07.2015

ПРОЕКТИРА: ДИКО ТЪРНОВ
Дата: 16.07.2015

ПРОЕКТИРА: ДИКО ТЪРНОВ
Дата: 16.07.2015

ПРОЕКТИРА: ДИКО ТЪРНОВ
Дата: 16.07.2015

ПРОЕКТИРА: ДИКО ТЪРНОВ
Дата: 16.07.2015

ПРОЕКТИРА: ДИКО ТЪРНОВ
Дата: 16.07.2015

ПРОЕКТИРА: ДИКО ТЪРНОВ
Дата: 16.07.2015

ПРОЕКТИРА: ДИКО ТЪРНОВ
Дата: 16.07.2015

ПРОЕКТИРА: ДИКО ТЪРНОВ
Дата: 16.07.2015

ПРОЕКТИРА: ДИКО ТЪРНОВ
Дата: 16.07.2015

ПРОЕКТИРА: ДИКО ТЪРНОВ
Дата: 16.07.2015

ПРОЕКТИРА: ДИКО ТЪРНОВ
Дата: 16.07.2015

ПРОЕКТИРА: ДИКО ТЪРНОВ
Дата: 16.07.2015

ПРОЕКТИРА: ДИКО ТЪРНОВ
Дата: 16.07.2015

ПРОЕКТИРА: ДИКО ТЪРНОВ
Дата: 16.07.2015

ПРОЕКТИРА: ДИКО ТЪРНОВ
Дата: 16.07.2015

ПРОЕКТИРА: ДИКО ТЪРНОВ
Дата: 16.07.2015

ПРОЕКТИРА: ДИКО ТЪРНОВ
Дата: 16.07.2015

ПРОЕКТИРА: ДИКО ТЪРНОВ
Дата: 16.07.2015

ПРОЕКТИРА: ДИКО ТЪРНОВ
Дата: 16.07.2015

ПРОЕКТИРА: ДИКО ТЪРНОВ
Дата: 16.07.2015

ПРОЕКТИРА: ДИКО ТЪРНОВ
Дата: 16.07.2015

ПРОЕКТИРА: ДИКО ТЪРНОВ
Дата: 16.07.2015

ПРОЕКТИРА: ДИКО ТЪРНОВ
Дата: 16.07.2015

ПРОЕКТИРА: ДИКО ТЪРНОВ
Дата: 16.07.2015

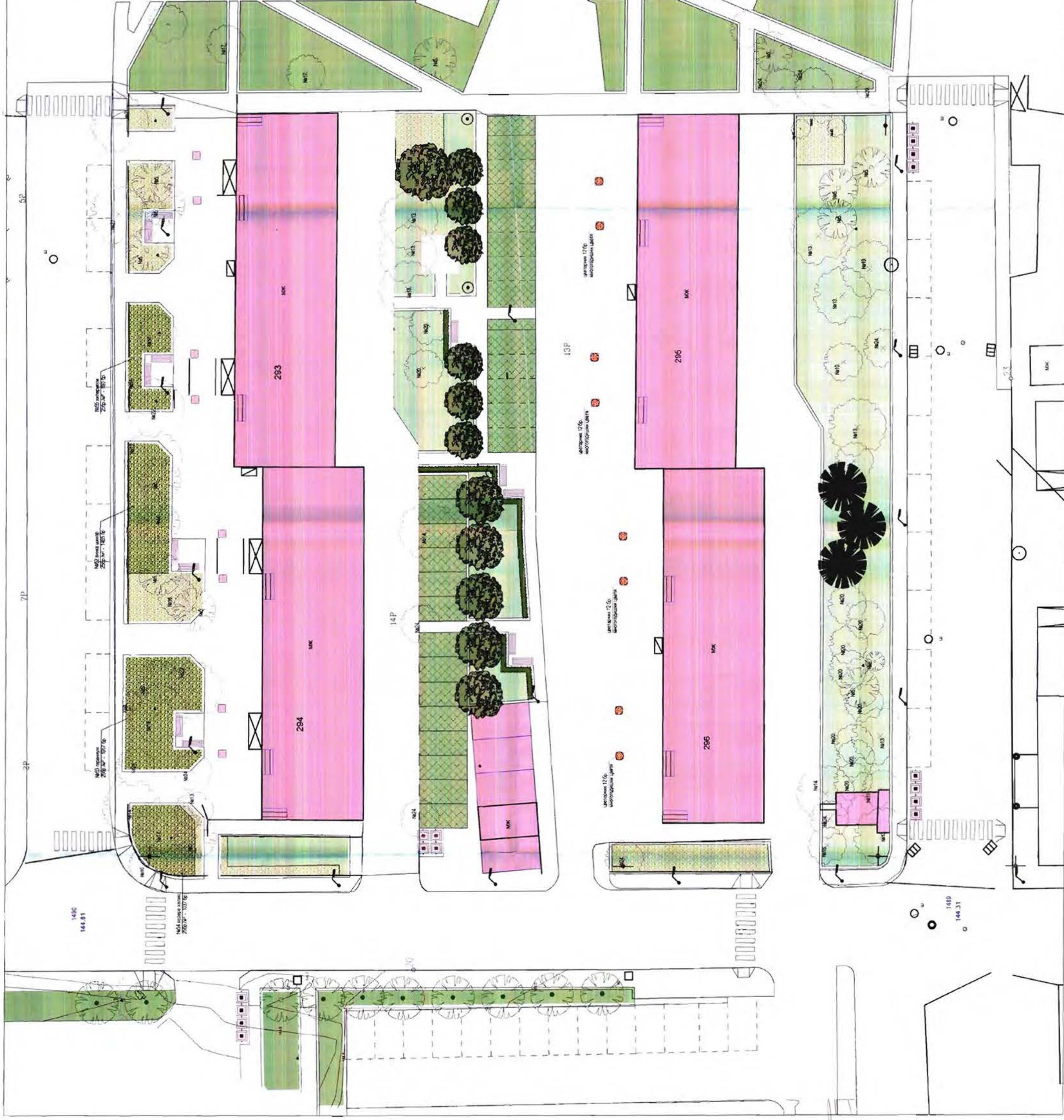
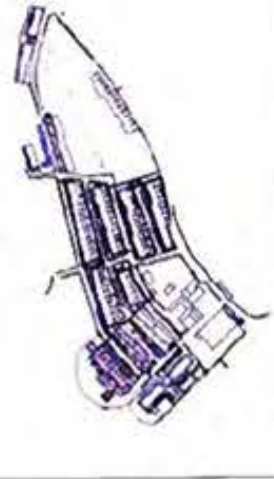
ПРОЕКТИРА: ДИКО ТЪРНОВ
Дата: 16.07.2015

ПРОЕКТИРА: ДИКО ТЪРНОВ
Дата: 16.07.2015

ПРОЕКТИРА: ДИКО ТЪРНОВ
Дата: 16.07.2015

ПРОЕКТИРА: ДИКО ТЪРНОВ
Дата: 16.07.2015

ДЕНДРОЛОГИЧЕН ПРОЕКТ М 1:200



- Легенда:
- Существоващи елементи:
- | | |
|---|--------------|
|  | Жилищен блок |
|  | Тротуар |
|  | Зелена площ |
|  | Паркин-афорт |
- Илюстрации:
- | | |
|---|-----------------------|
|  | Илюстрации на дървета |
|  | Ширистини на дървета |
- II. Новопроектирани елементи
- | | |
|---|-------------------------------------|
|  | Новозастрепени площи |
|  | Настиги от перформанс бетонни плочи |
|  | Почвопокрития растения |
|  | Градиски ленти |
|  | Лама |
|  | Центри |



Удостоверение № 93 от 15.04.2015
дата: 2015 г.

ОБЩИНА ВЕЛИКО ТЪРНОВО

СДОБРЯВАМ

Гласувал/а съм: ☒ Да ☐ Не

Датум: 26-10-2015

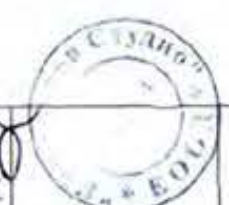
Handwritten notes on lined paper, including a large blue arrow pointing right and some illegible text.

CRE	80.3
-----	------

No
No
response
approx
phases
"then"
DESC
CBS

[illegible]

--	--







НИКИФОРОВ СТУДИО EOOD
NIKIFOROV
1427 Селеня Еленица, ул. Младострава 16
Тел.: 0700 897 131 000. Тел.факс: 0700 897 43 18

МЕЖДУБЛОКОВО ПРОСТРАНСТВО КВАРТАЛ 7
БЛОКОВЕ 304,305,306,307,308,309,310
ДЕНДРОЛОГИЧЕН ПРОЕКТ М 1:200

ДЕНДРОЛОГИЧЕН ПРОЕКТ М 1:200

Легенда:
Съществуващи елементи:

- | | |
|---|-------------------------------------|
|  | Жилищен блок |
|  | Тротуар |
|  | Зелена площ |
|  | Съществували градинки (запазват се) |

Многочисленны исследования

Широколистни дървета

I. Новопроектирани елементи:

- Паркин-асфалт ☐
- Асф. от бетонни цемента ☐
- Бетонни плочи 40/40/5 ☐
- Удасопотвършана настилка ☐

- Жив плет от широколистни храсти

- Иглолистни дървета

Множественный дубовый

- Дендративни хрести

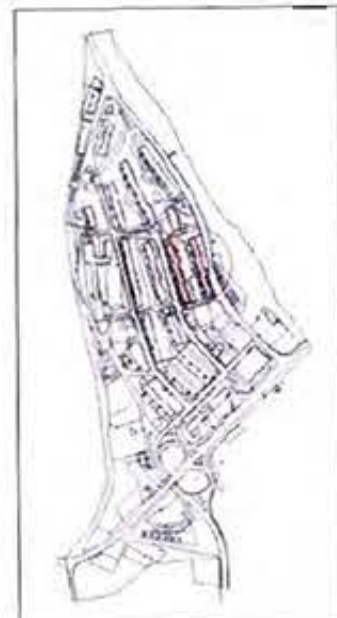
- | | |
|---|-----------------------|
|  | Почвопокровни растени |
|  | Новозелени площи |

- Градски центар

- Универсальный

- Градский пейзаж

- | | |
|---|-------|
| ○ | Кош-е |
| ⊙ | Лама |



ОБЩИН ЗЕЛИКО ТЪРЧОВО

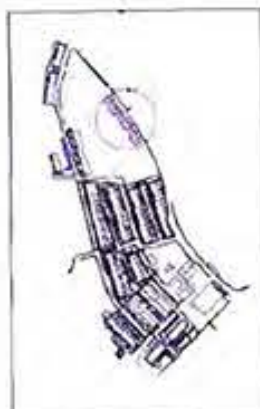
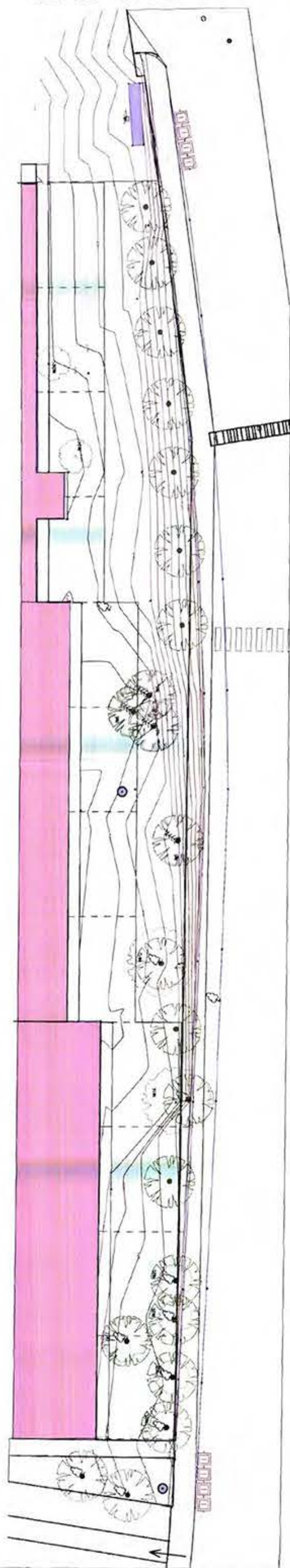
ОД ОБРЯВА:

107

107



**КВАРТАЛ 7 БЛОКОВЕ 313,314 И 315
ОПОРЕН ПЛАН С НАНЕСЕНА
СЪЩЕСТВУВАЩА
РАСТИТЕЛНОСТ М 1:200**



КВАРТАЛ 7 БЛОКОВЕ 313,314 И 315
ПОСАДЪЧЕН ЧЕРТЕЖ М 1:200

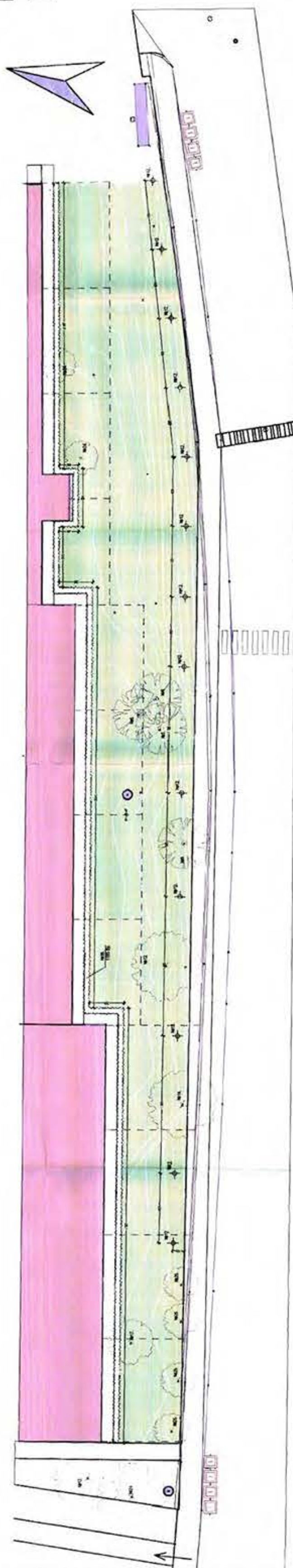
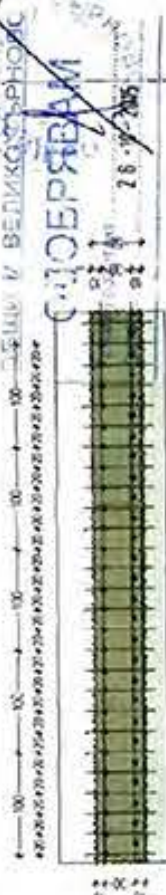
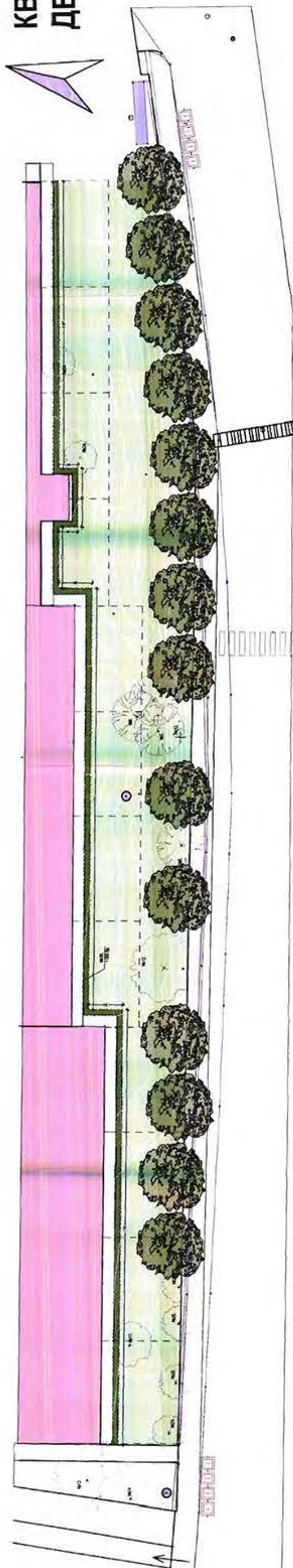


схема на засаждане на жив плет



КВАРТАЛ 7 БЛОКОВЕ 313,314 И 315
ДЕНДРОЛОГИЧЕН ПРОЕКТ М 1:200

[illegible]

СДОБРЯВАМ

Легенда:

II. Новопроєктирани елементи:

Декоративни красти

Декоративни храсти

Почвопокровні растения

Новозатрвени площи

Градски цветя	ОДОБРЯВА	СЪГЛАСУВАНИ ПРОЕКТАНТИ	ПОДПИС
---------------	----------	------------------------	--------

Розови храсти	Дата: 26-10-2015	ИЗДАНО	ИЗДАНО
		ИЗДАНО	ИЗДАНО

2019年12月10日

Непрона

[illegible][illegible]

...the ... of ...

DATA
CRICROSSWINDMILL
PERIODICITY OF DATA
WIND

ISSUE No 22
ПРОСТРАНСТВО КВАРТАЛ 7
STOCKS 304-306

STPASH121	NOT PLAN 11/01/2008
-----------	---------------------

NIKIFOROV

The present article examines changes in Japanese corporate "nationalism" between 1982 and 1997.
