

Лицензиран оценител

20.151. Арх. Димитър
УЧАСТИЕТО ВЪВ ВНЕДРЯВАНЕТО

Одобряваща инстанция:

"Ес Джи Ви - Груп" ООД
20 Велико Търново ул. Тополя №4
тел. 062/670 935 GSM 0887 499 421
E-mail: arh.vestov@es-vg.com.bg

ПРОЕКТИ

Обект:

Внедряване на марки за енергийна ефективност
за обект - СОУ "Емилиан Станев", гр. Велико Търново

Фасада Изток №4

част: АРХИТЕКТУРА черт. 31/37
фаза: технически проект М 1:100
дата: 31.10.2014г. лист: 65/30см

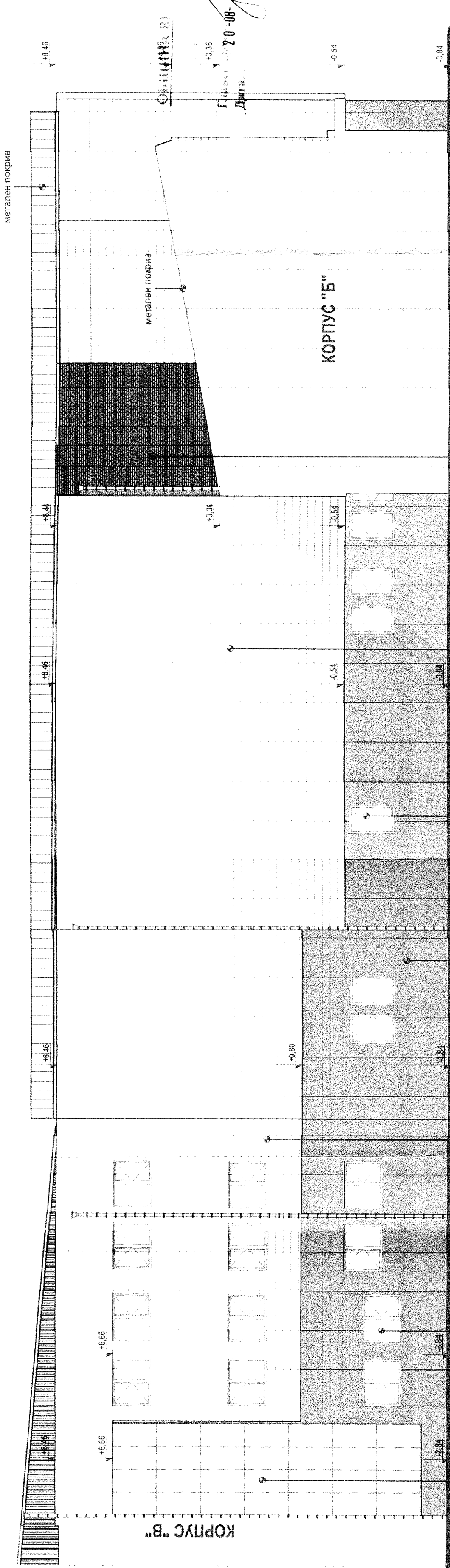
ПРОЕКТАНТИ

арх. Станимир Величков

Констр. и ПБЗ инж. р. Панайотова
Електро инж. Г. Илиев
ОВК и ЕЕ инж. В. Александров
ПБ и ПУСД инж. Х. Паричева

Възложител:

СОУ "ЕМИЛИАН СТАНЕВ" директор: Кина Копларска



Умет. и. Св. В. Търново
инж. Димитър Търнов

ЛЕГЕНДА НА ЦВЕТОВЕТЕ

- Акрилна боя - цвят червен
- Акрилна боя - цвят бял
- Силикатна мазилка с едрина на зърното 1.5 мм - цвят сив

ПРЕДИ ПОЛАГАНЕ ЦВЕТОВЕТЕ НА ИЗБРАНИТЕ
МАЗИЛКИ И БОИ ДА СЕ СЪГЛАСУВАТ С ПРОЕКТАНТА!

ЗАБЕЛЕЖКИ:

- При изготвянето на проектите за въвеждане на енергийна ефективност в обекта, е извършено изследване на състоянието на фасадата и покрива на обекта.
- Проектите не предвиждат изработка на нови метални решетки. Предлага се монтаж на старите и старите на отворите на фасадата след приключване на мероприятията по полагане на топлоизолацията.
- Полагането на топлоизолацията да се извърши съгласно приложените в проекта строително-архитектурни детайли.
- Кварталите на фасадата (от ламината) да се монтират след поставяне на мазилката.
- При монтажа на новата дограма да се запази максимално старата дограма (с изключение на ламината).
- Проектът предвижда при всички прозорци на фасадата от външната страна на зид - монтаж на нов алуминиев подпрозоръчен перлаз с широчина минимум 35 см. за да покрие добре както зид, така и топлоизолационния пласт.
- Монтаж му да се извърши след полагането на топлоизолацията. Съгласно приложените в проекта архитектурни детайли.
- Монтажът на старите и новопоставените водоотсични тръби и уплътнители след приключване на мероприятията по полагане на топлоизолацията.
- Всички технически работи следва да се извършват след приключване на мероприятията по полагане на топлоизолацията. Съгласно приложените в проекта детайли.
- При възникване на въпроси и несъгласия да се търси взаимствено решение.