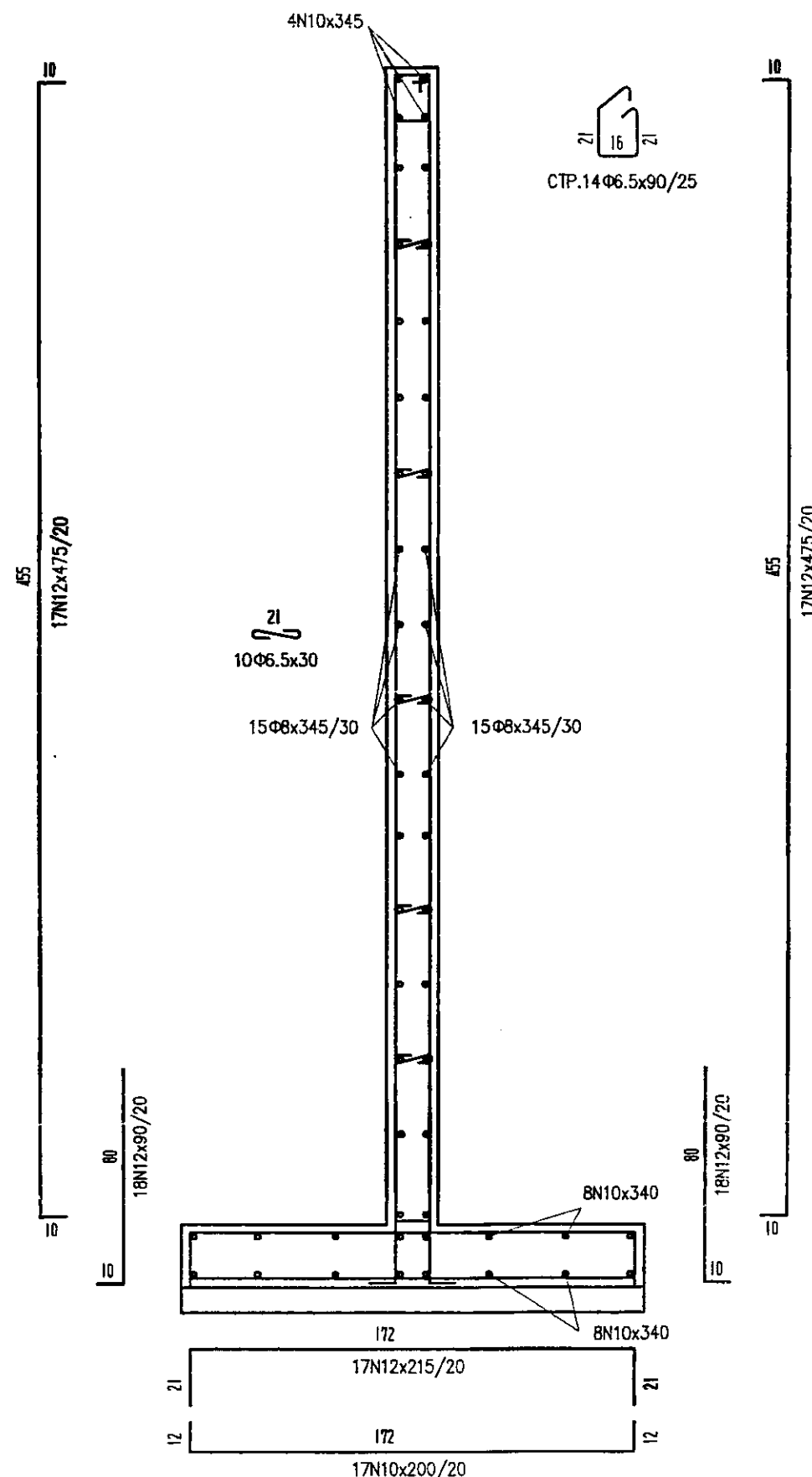


# ПОДПОРНА СТЕНА N8



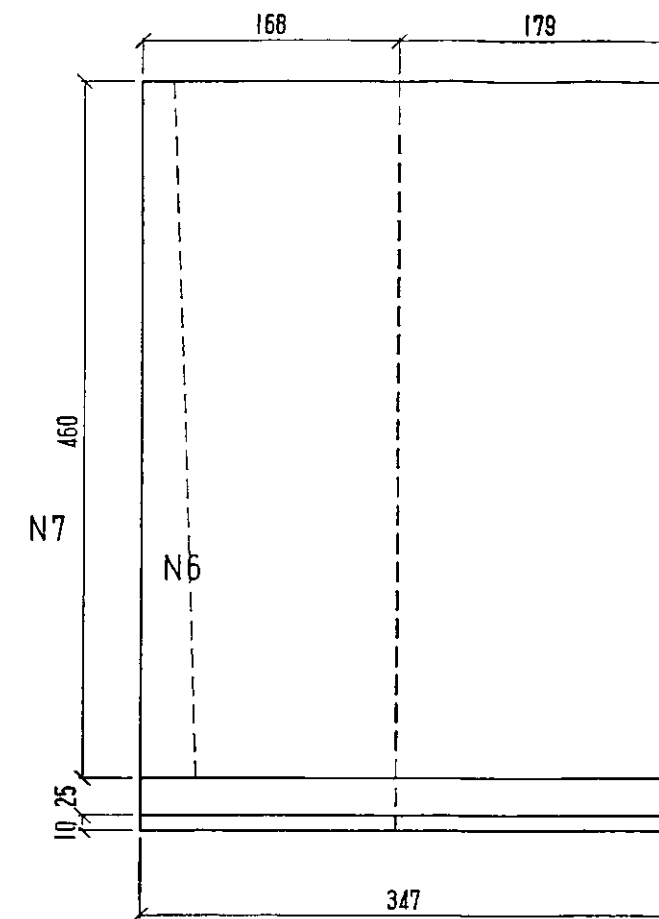
СТР.14Ф6.5x90/25

## СПЕЦИФИКАЦИЯ НА СТОМАНАТА

клас A с  $R_a = 225 \text{ MPa}$   
клас AIII с  $R_a = 375 \text{ MPa}$

Ф,N	Ф6.5	Ф8	N10	N12
M	16	104	103	231
KГ	5	42	64	206
Сm.AI=47КГ	Сm.AIII=270КГ			

Общо = 317КГ



## ЗАБЕЛЕЖКА

- Бетон клас C8/10 (B10) и C16/20 (B20).
- Стомана класове A-I и A-III.
- Направата на насапа да се извършва едновременно от двете страни на стената до кота +130,00.

- Котраж
  - котраж за фундамент 2,5 м<sup>2</sup>
  - котраж за стена 32,8 м<sup>2</sup>
- Бетон:
  - подложен клас C 8/10 (B10) – 0,5 м<sup>3</sup>
  - за фундамент клас C 16/20 (B20) – 1,2 м<sup>3</sup>
  - за стена клас C 16/20 (B20) – 3,2 м<sup>3</sup>



## ОБЩИНА ВЕЛИКО ТЪРНОВО

ОДОБРЯВАМ

главен архитект  
дата: 1.1.07. 2014

ФИРМА "СИГМА - БОЙЧО БОТЕВ"-гр. В. ТЪРНОВО  
ОБЕКТ: ШИШАНОВА БАНЯ, КОНСЕРВАЦИЯ, РЕСТАВРАЦИЯ  
И ЕКСПОНИРАНЕ СЪС ЗАЩИТНО ПОКРИТИЕ  
- ПОДПОРНИ СТЕНИ И СЪЛБИЩЕ

ДЪЛЖНОСТ	ФАМИЛИЯ	ПОДПИС	ЧЕРТ. N: 13
ПРОЕКТАНТ	ИНЖ. В. БОТЕВ		ЧАСТ: К
СЪГЛАС. АРХ.	АРХ. Р. БРАЙНОВА		ФАЗА: ТП
СЪГЛАС. Е.Л.	ИНЖ. ЕН. ЯНАЧКОВ		M=1:50
СЪГЛАС. ВИК.	ИНЖ. М. ФИЛЕВА		M=1:25
СЪГЛАС. В.П.	ИНЖ. СТ. СТЕФАНОВ		ДАТА: 09.13
СЪГЛАС. ВЪЗЛОЖ.	ОБЩИНА В.ТЪРНОВО		