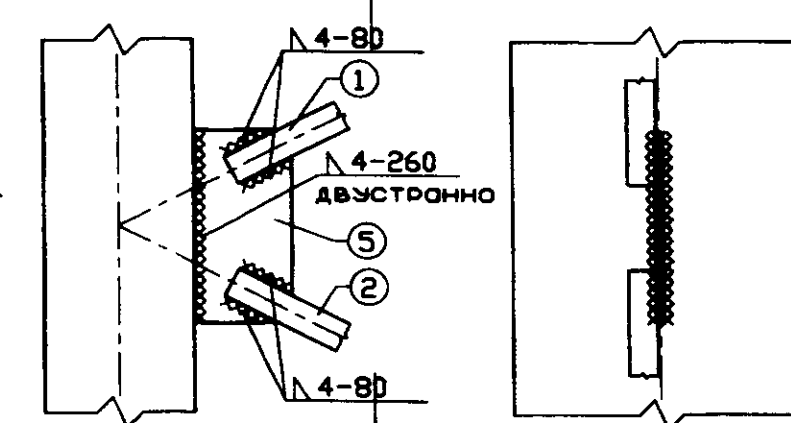


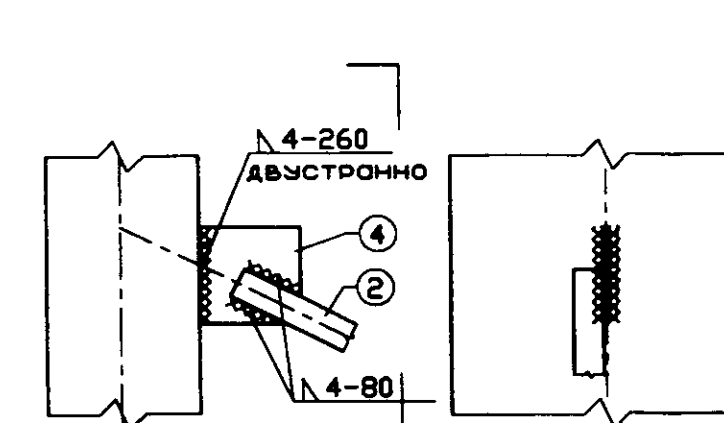
ЛЕГЕНДА:

1. C1 и C2 – Стоманенни столици
2. BB1 и BB2 – Вертикални връзки
3. XB – Хоризонтални връзки
4. P – Ригел
5. K1 и K2 – Колони

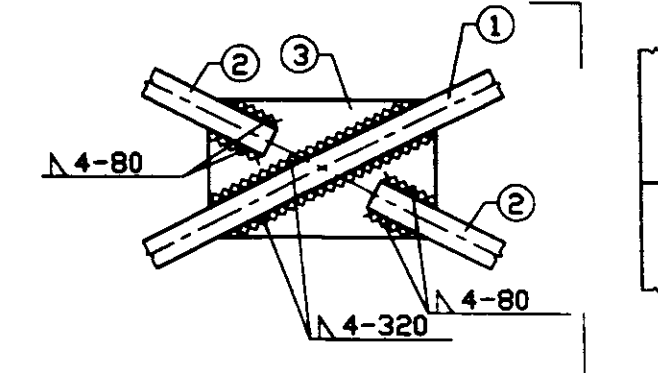
ДЕТАЙЛ 'А'



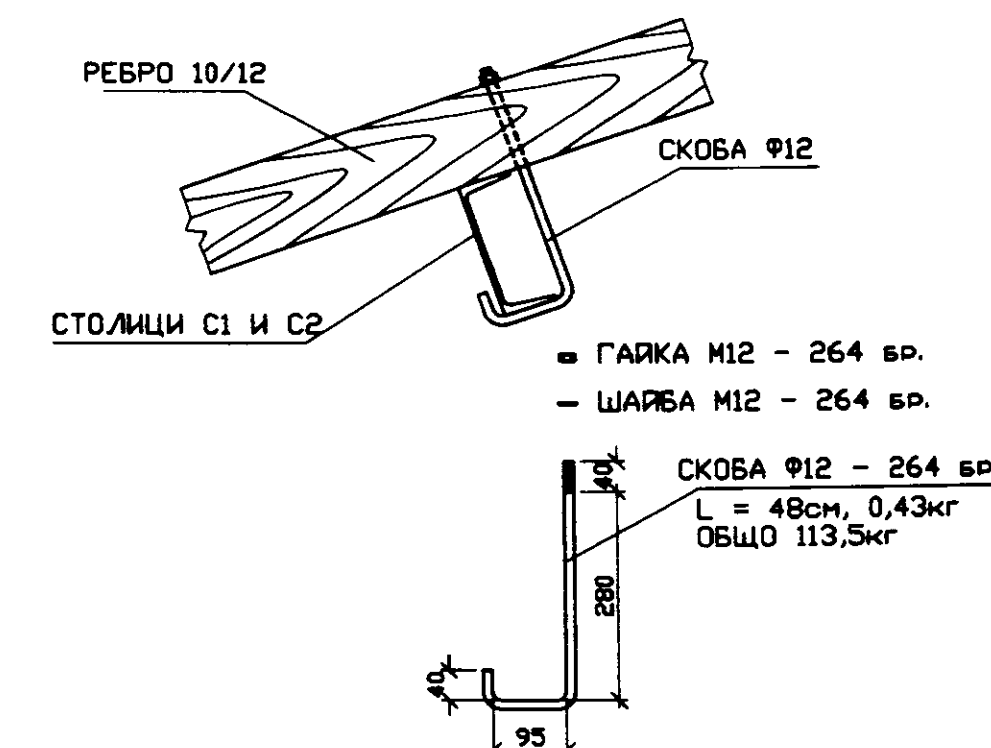
ДЕТАЙЛ 'В'



ДЕТАЙЛ 'С'



ДЕТАЙЛ НА ВРЪЗКА ДЪРВЕНО СТОМАНЕНА СТОЛИЦА



СПЕЦИФИКАЦИЯ НА СТОМАНАТА ЗА ВСИЧКИ НВ ОБЩО НВ – 6 БР.

ПОЗИЦИЯ	сечение мм	дължина мм	БРОЙ	ТЕГЛО (кг)	
				ЕДИН.	ОБЩО
1	□СОП 40×4	4820	6	20.24	121.46
2	□СОП 40×4	2335	12	9.81	117.68
3	□6/185	300	6	2.60	15.60
4	□6/130	130	8	0.79	6.33
5	□6/130	260	8	1.58	12.65

ВСИЧКО: 273.72кг

ЗАБЕЛЕЖКИ:

1. Листова стоманана с дебелина 5–25mm ВСтЗпс5 по БДС 2592–71, $R_y=205$ Мпа ВСтЗпс6 по ГОСТ 380–71, $R_y=215$ Мпа с гарантирана заваряемост по БДС 5030–63
2. Позиции 1 и 2 – СОП по БДС EN 10219
3. Заваръчни електроди "Марта М" E42 4 RB 12 по стандарт EN.
4. Всички челни заварки да се просветлят, а останалите да се подложат на ултразвуков контрол
5. Монтажа на позиции 4 и 5 се извършва на обекта.
6. Да се работи съвместно с чертеж N: 2.
7. Да се спазват указанията, дадени в обяснителната записка
8. Челните отвори на диагоналите да се затворят с планки с дебелина 4mm за предпазване от корозия.

ЕООД „ИНВЕСТРОЙ-92“
оценяване съответствието
на инвестиционните проекти
и строителен надзор
лиценз № ЛК-000435/21.06.2008
гр. В. Търново
дата: 2013 г. подпис: [signature]

Управител
„Инвестрой-92“ ЕООД
[signature]

ОБЩИНА В. ТЪРНОВО
ОДОБРЯВАМ
[signature]

Главен архитект:
Дата: 11.07.2013

КАМАРА НА ИНЖЕНЕРИТЕ В
ИНВЕСТИЦИОННОТО ПРОЕКТИРАНЕ
РЕГИСТРАЦИОНЕН № 03224
инж. БОЙЧО
ПЕТКОВ БОТЕВ
ПЪЛНА ПРОФЕСИОНАЛНА ПРАВОСПОСОБНОСТ

КАМАРА НА ИНЖЕНЕРИТЕ В
ИНВЕСТИЦИОННОТО ПРОЕКТИРАНЕ
РЕГИСТРАЦИОНЕН № 03224
инж. БОЙЧО
ПЕТКОВ БОТЕВ
ПЪЛНА ПРОФЕСИОНАЛНА ПРАВОСПОСОБНОСТ

ФИРМА „СИГМА – БОЙЧО БОТЕВ“ – гр. В. ТЪРНОВО
РЕСТАВРАЦИЯ, РЕСТАВРАЦИЯ
И ЕКСПЛУАТАЦИЯ СЪС ЗАЩИТНО ПОКРИТИЕ
ПОКРИТИЕ И ХОРИЗОНТАЛНИ ВРЪЗКИ XB

ДЪЛЖНОСТ	ФАМИЛИЯ	ПОДПИС	ЧЕРТ. № 6
ПРОЕКТАНТ	ИНЖ. Б. БОТЕВ	[signature]	ЧАСТ: К
СЪГЛАС. АРХ.	АРХ. ИВ. ЧОЛКОВ	[signature]	ЧАСТ: К
СЪГЛАС. ЕЛ.	ИНЖ. ЕН. ФИЛИПОВ	[signature]	ЧАСТ: К
СЪГЛАС. ВАС.	ИНЖ. И. ФИЛИПОВ	[signature]	ЧАСТ: К
СЪГЛАС. ВЛА.	ИНЖ. С. ФИЛИПОВ	[signature]	ЧАСТ: К
СЪГЛАС. ВЛА.	ИНЖ. В. ФИЛИПОВ	[signature]	ЧАСТ: К