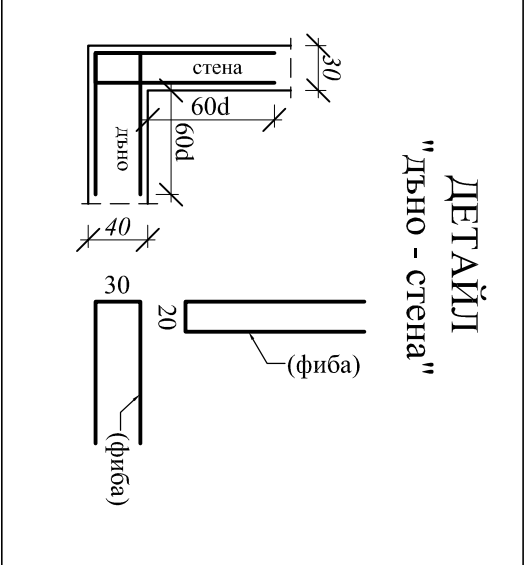
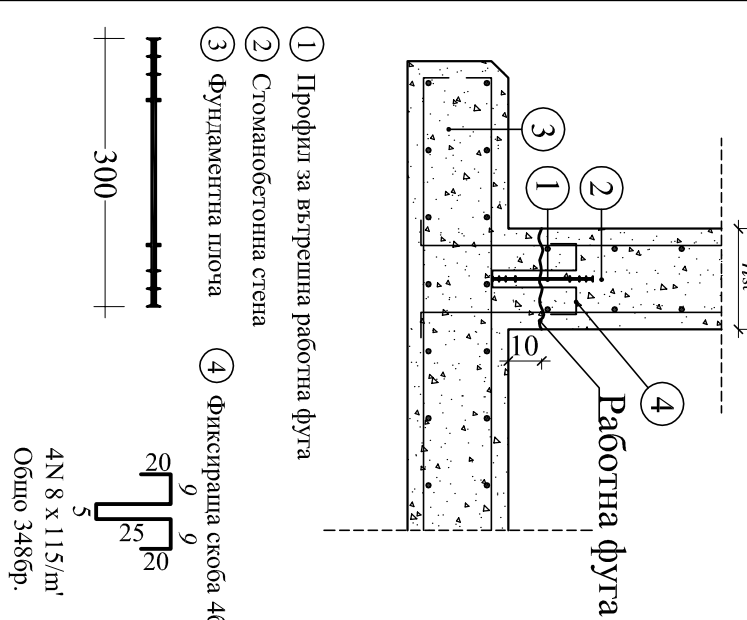


- Омечени
- ↓ дъна арм. I ред
 - ↓ дъна арм. II ред
 - ↓ горна арм. I ред
 - ↓ горна арм. II ред

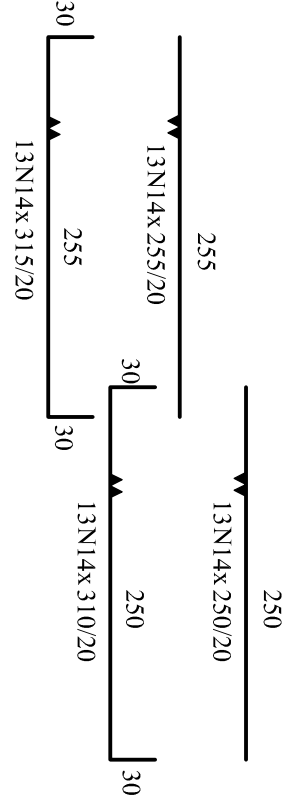
Детайл на изпълнение на работна фуга



Армировъчен план основи на кота -2.60; -2.80; -3.00

Спецификация на арматура					
N/ф	N8	N10	N14	N16	
м²	1102.97	147.00	4098.05	4272.03	
кг	433.67	90.70	4930.44	6741.26	
Общо	B420=12218.07 кг				

- Забележка:**
1. Материал: Бетон - конструция С 25/30 (В30), w0.8MPa, - доломекс С 8/10 (В10)
2. Да се осигури пресекто докосване на армировката с фиксатори и стенова. Бетононо покритие на външни елементи-5см, греде-3,5см, вътрешни-3,5см, плочи-3,5см
3. Създаване, през застъпване на армировъчните прати мин-40д или бокс
4. В случай, че притегите условия на фундарите се различават от действителните, основните трябва да се преработят. Основните да се вкочат минимум 20см в здрав почвен пласт.
5. Звенова основа да се преведа задължително от инженер геолог след разчетно разкриване на строителния наклон.
6. Създаване на армировката да се преработи от прехватката преди
7. Кота -2.80 = -2.94.90
8. При изпълнение на всички видове СМР да се спазват стриктно изискванията на ПНПИСМР и всички действащи нормативни документи по ЗКУТ и ПЗЗ
9. По време на строителството, при необходимост да се осигури постоянно подпокръпване.
10. Местата на отворите да се съгласуват с чертежите и на другите спецификации.



ОПЕРАТИВНА ПРОГРАМА
ОКОЛНА СРЕДА 2007 - 2013 г.
„Регионална система за управление на отпадъците в Регион Велико Търново“

Одобрен от : **ВЕЛИКО ТЪРНОВО**

ИЗПЪЛНИТЕЛ : ДЗЗД "Еко Бас" Търново 2014"

ОБЕКТ : „Регионална система за управление на отпадъците в Регион Велико Търново“
ЧЕРТЕЖ : Регионален резервоар - 600 куб. м - Армировъчен план основи на кота -2.60; -2.80; -3.00
Проектант по Заг. Конструкцията Поиме: Проектанта правомощност:

име: Орлин Петров

СЪСТАВЯЩИЕ: Проектант Поиме:

Общи технически задания: име: Св. Радонова

Технически план: име: Св. Радонова

Плм, съставяне и изготвя: име: А. Димов

Технически: име: И. Иванов

име: К. Радевски

име: Георги Садов

име: И. Стойков

име: Георги Георгиев

име: А. Димов

име: И. Иванов

име: К. Радевски

име: Георги Садов

име: И. Стойков

име: Георги Георгиев

име: А. Димов

име: И. Иванов

име: К. Радевски

име: Георги Садов

име: И. Стойков

име: Георги Георгиев

име: А. Димов

име: И. Иванов

име: К. Радевски

име: Георги Садов

име: И. Стойков

име: Георги Георгиев

име: А. Димов

име: И. Иванов

име: К. Радевски

име: Георги Садов

име: И. Стойков

Проектант по Заг. Конструкцията Поиме: Проектанта правомощност:

име: Орлин Петров

СЪСТАВЯЩИЕ: Проектант Поиме:

Общи технически задания: име: Св. Радонова

Технически план: име: Св. Радонова

Плм, съставяне и изготвя: име: А. Димов

Технически: име: И. Иванов

име: К. Радевски

име: Георги Садов

име: И. Стойков

име: Георги Георгиев

име: А. Димов

име: И. Иванов

име: К. Радевски

име: Георги Садов

име: И. Стойков

име: Георги Георгиев

име: А. Димов

име: И. Иванов

име: К. Радевски

име: Георги Садов

име: И. Стойков

име: Георги Георгиев

име: А. Димов

име: И. Иванов

име: К. Радевски

име: Георги Садов

име: И. Стойков

име: Георги Георгиев

име: А. Димов

име: И. Иванов

име: К. Радевски

име: Георги Садов

име: И. Стойков

име: Георги Георгиев

име: А. Димов

име: И. Иванов

име: К. Радевски

име: Георги Садов

име: И. Стойков

име: Георги Георгиев

име: А. Димов

име: И. Иванов

име: К. Радевски

име: Георги Садов

име: И. Стойков

име: Георги Георгиев

име: А. Димов

име: И. Иванов

име: К. Радевски

име: Георги Садов

име: И. Стойков

име: Георги Георгиев

име: А. Димов

име: И. Иванов

име: К. Радевски

име: Георги Садов

име: И. Стойков

име: Георги Георгиев

име: А. Димов

име: И. Иванов

име: К. Радевски

име: Георги Садов

име: И. Стойков

име: Георги Георгиев

име: А. Димов

име: И. Иванов

име: К. Радевски

име: Георги Садов

име: И. Стойков

име: Георги Георгиев

име: А. Димов

име: И. Иванов

име: К. Радевски

име: Георги Садов

име: И. Стойков

име: Георги Георгиев

име: А. Димов

име: И. Иванов

име: К. Радевски

име: Георги Садов

име: И. Стойков

име: Георги Георгиев

име: А. Димов

име: И. Иванов

име: К. Радевски

име: Георги Садов

име: И. Стойков

име: Георги Георгиев

име: А. Димов

име: И. Иванов

име: К. Радевски

име: Георги Садов

име: И. Стойков

име: Георги Георгиев

име: А. Димов

име: И. Иванов

име: К. Радевски

име: Георги Садов

име: И. Стойков

име: Георги Георгиев

име: А. Димов

име: И. Иванов

име: К. Радевски

име: Георги Садов

име: И. Стойков

име: Георги Георгиев

име: А. Димов

име: И. Иванов

име: К. Радевски

име: Георги Садов

име: И. Стойков

име: Георги Георгиев

име: А. Димов

име: И. Иванов

име: К. Радевски

име: Георги Садов

име: И. Стойков

име: Георги Георгиев

име: А. Димов

име: И. Иванов

име: К. Радевски

име: Георги Садов

име: И. Стойков

име: Георги Георгиев

име: А. Димов

име: И. Иванов

име: К. Радевски

име: Георги Садов

име: И. Стойков

име: Георги Георгиев

име: А. Димов

име: И. Иванов

име: К. Радевски

име: Георги Садов

име: И. Стойков

име: Георги Георгиев

име: А. Димов

име: И. Иванов

име: К. Радевски

име: Георги Садов

име: И. Стойков

име: Георги Георгиев

име: А. Димов

име: И. Иванов

име: К. Радевски

име: Георги Садов

име: И. Стойков

име: Георги Георгиев

име: А. Димов

име: И. Иванов

име: К. Радевски

име: Георги Садов

име: И. Стойков

име: Георги Георгиев

име: А. Димов

име: И. Иванов

име: К. Радевски

име: Георги Садов

име: И. Стойков

име: Георги Георгиев

име: А. Димов

име: И. Иванов

име: К. Радевски

име: Георги Садов

име: И. Стойков

име: Георги Георгиев

име: А. Димов

име: И. Иванов

име: К. Радевски

име: Георги Садов

име: И. Стойков

име: Георги Георгиев

име: А. Димов

име: И. Иванов

име: К. Радевски

име: Георги Садов

име: И. Стойков

име: Георги Георгиев

име: А. Димов

име: И. Иванов

име: К. Радевски

име: Георги Садов

име: И. Стойков

име: Георги Георгиев

име: А. Димов

име: И. Иванов

име: К. Радевски

име: Георги Садов

име: И. Стойков

име: Георги Георгиев

име: А. Димов

име: И. Иванов

име: К. Радевски

име: Георги Садов

име: И. Стойков

име: Георги Георгиев

име: А. Димов

име: И. Иванов

име: К. Радевски

име: Георги Садов

име: И. Стойков

име: Георги Георгиев

име: А. Димов

име: И. Иванов

име: К. Радевски

име: Георги Садов

име: И. Стойков

име: Георги Георгиев

име: А. Димов

име: И. Иванов

име: К. Радевски

име: Георги Садов

име: И. Стойков

име: Георги Георгиев

име: А. Димов

име: И. Иванов

име: К. Радевски

име: Георги Садов

име: И. Стойков

име: Георги Георгиев

име: А. Димов

име: И. Иванов

име: К. Радевски

име: Георги Садов

име: И. Стойков

име: Георги Георгиев

име: А. Димов

име: И. Иванов

име: К. Радевски

име: Георги Садов

име: И. Стойков

име: Георги Георгиев

име: А. Димов

име: И. Иванов

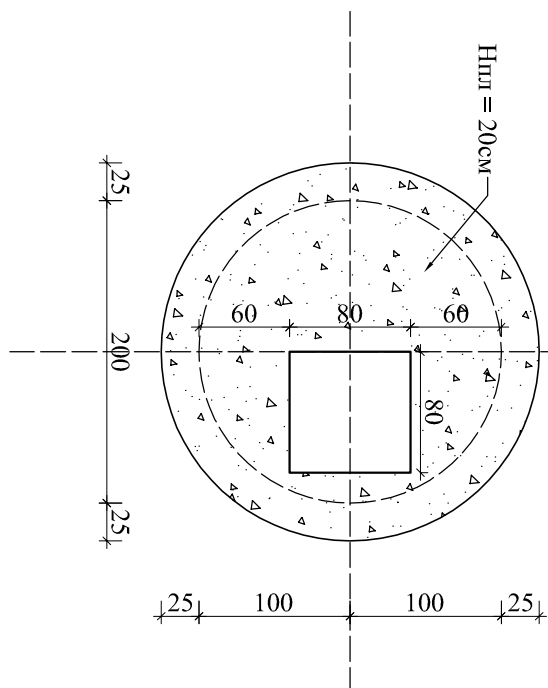
име: К. Радевски

име: Георги Садов

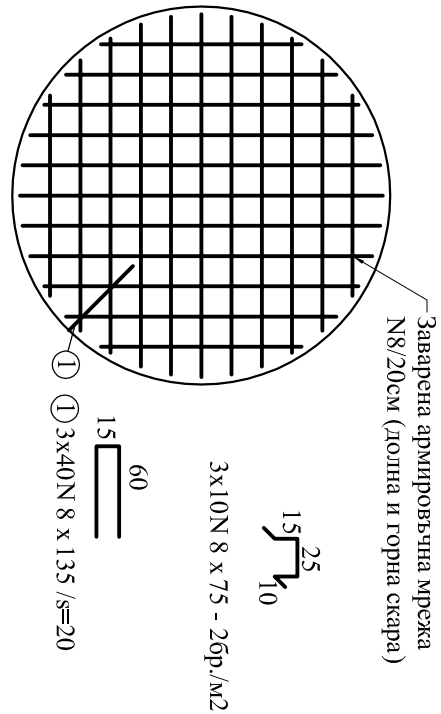
име: И. Стойков

име: Георги Георгиев

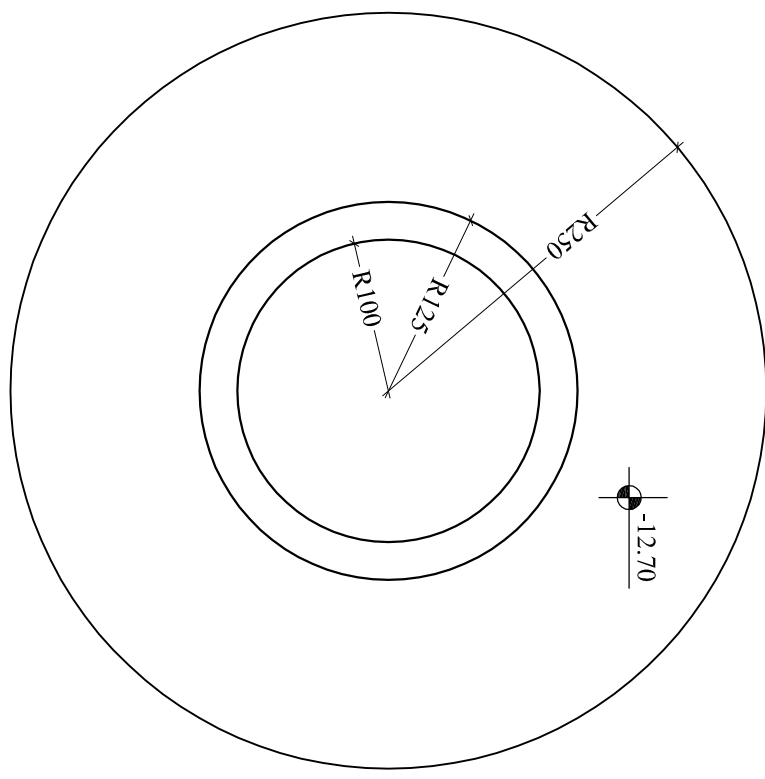
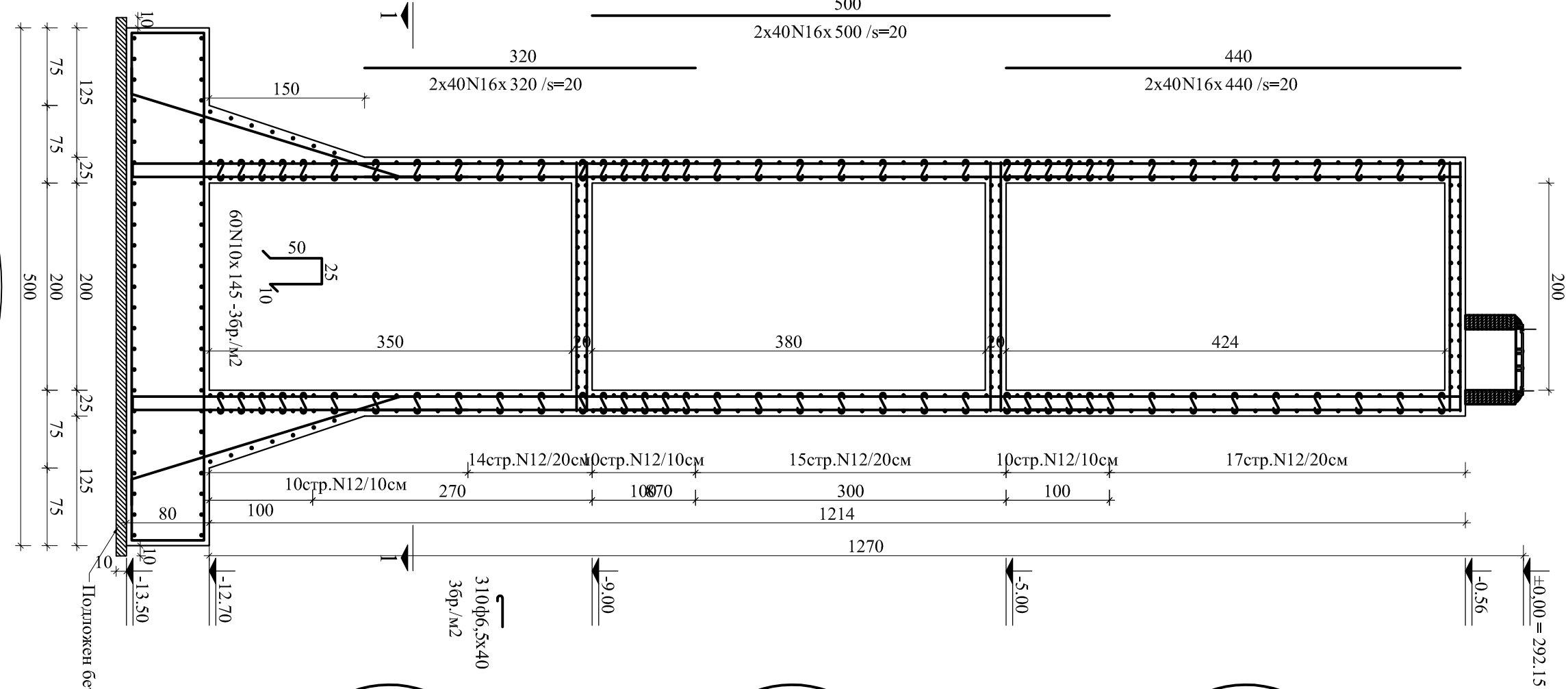
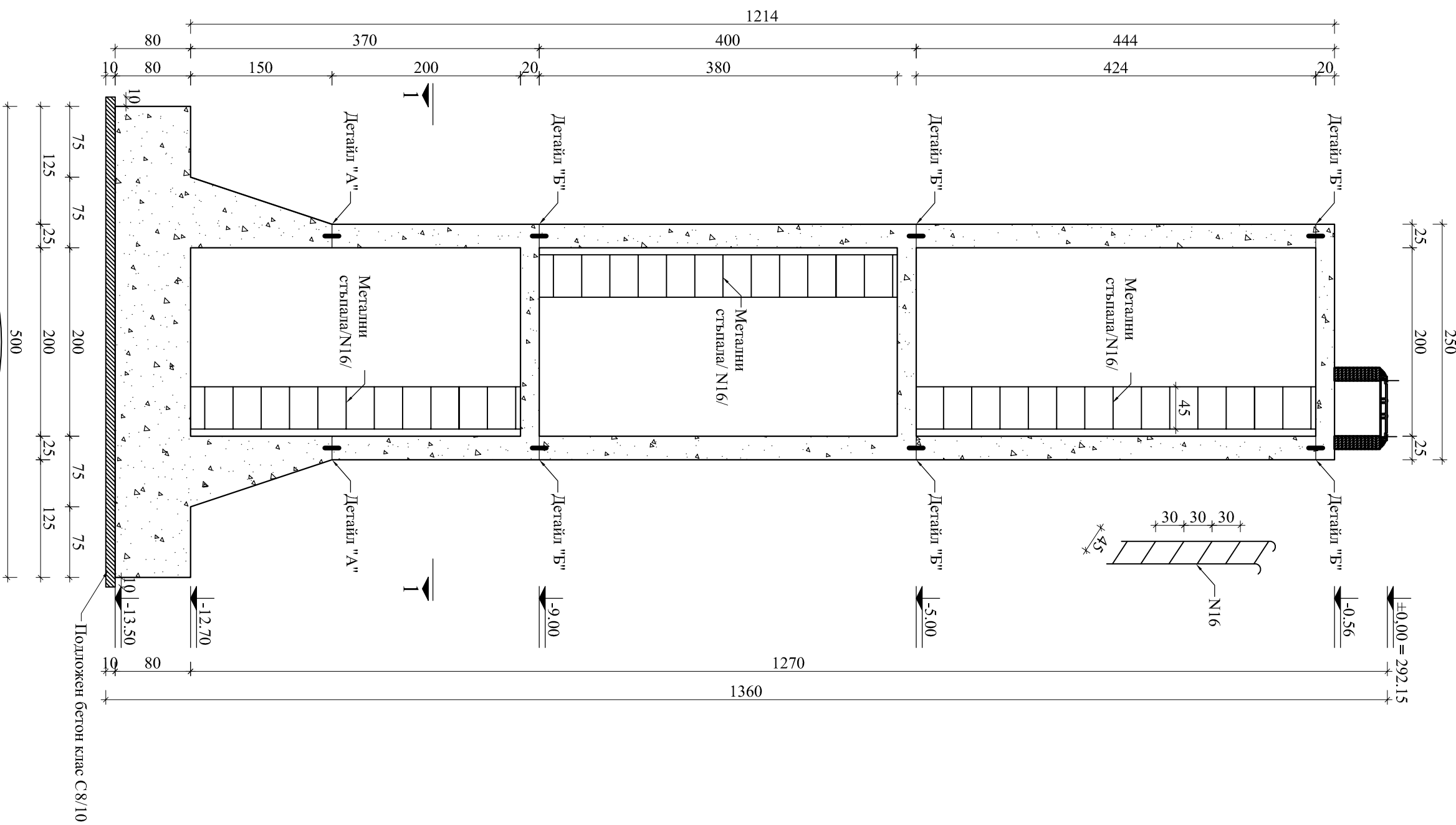
име: А.



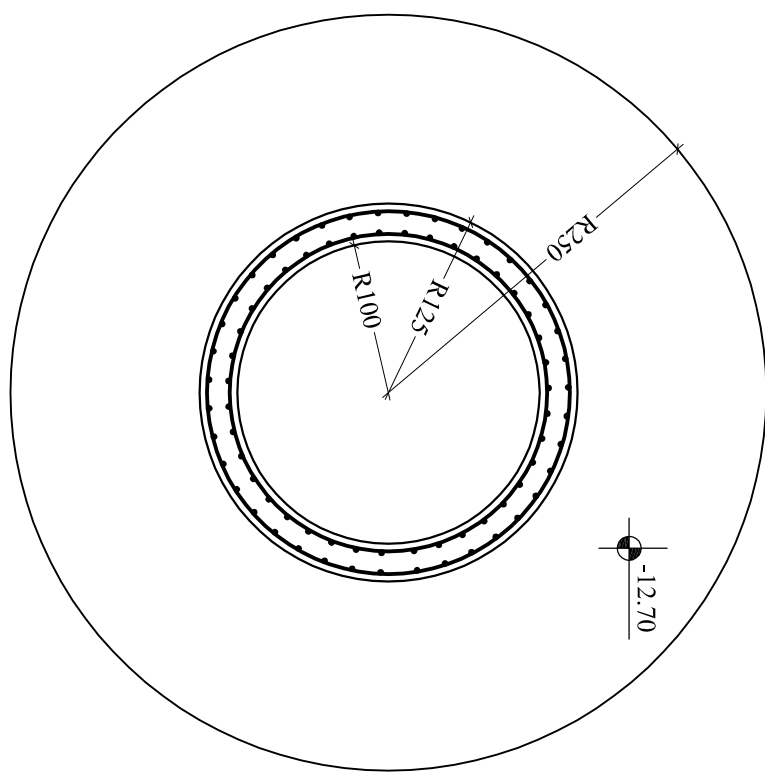
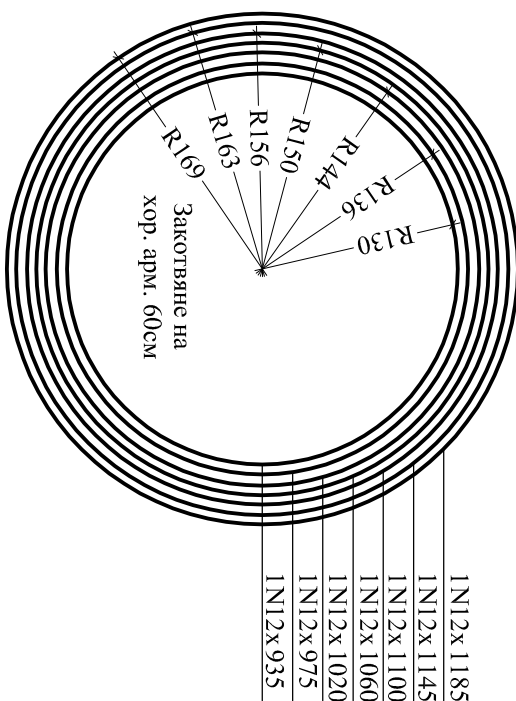
Котражен план кота -0.56; -5.00; -9.00



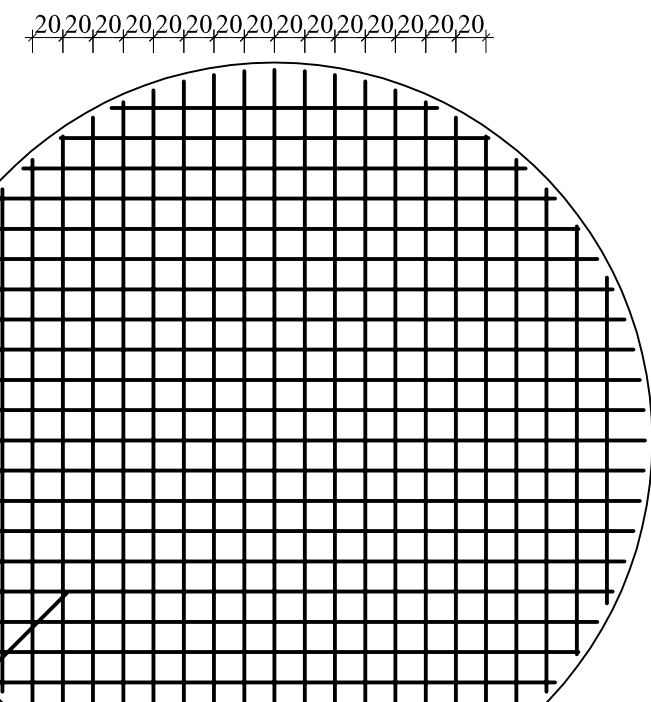
Армировъчен план на кота -0.56; -5.00; -9.00



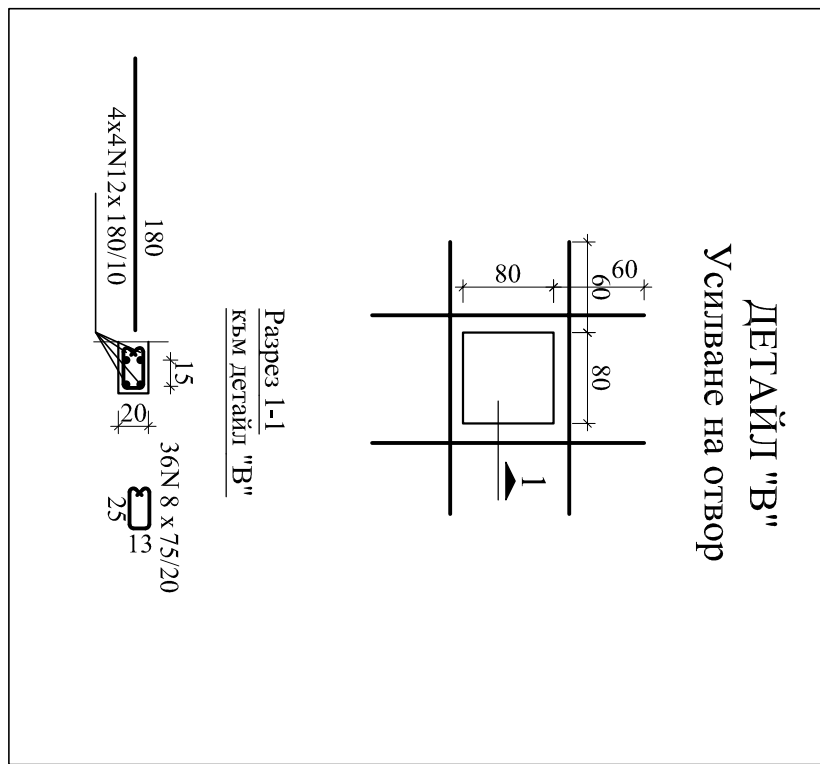
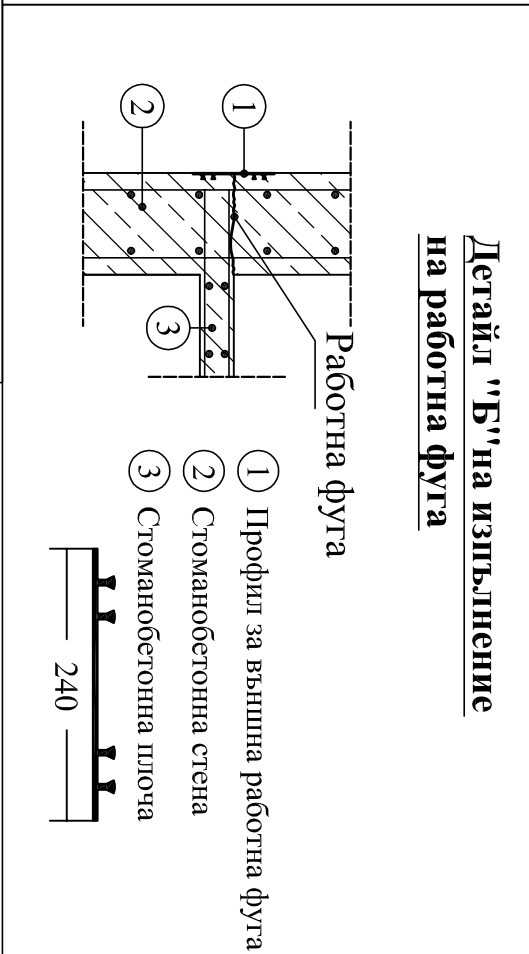
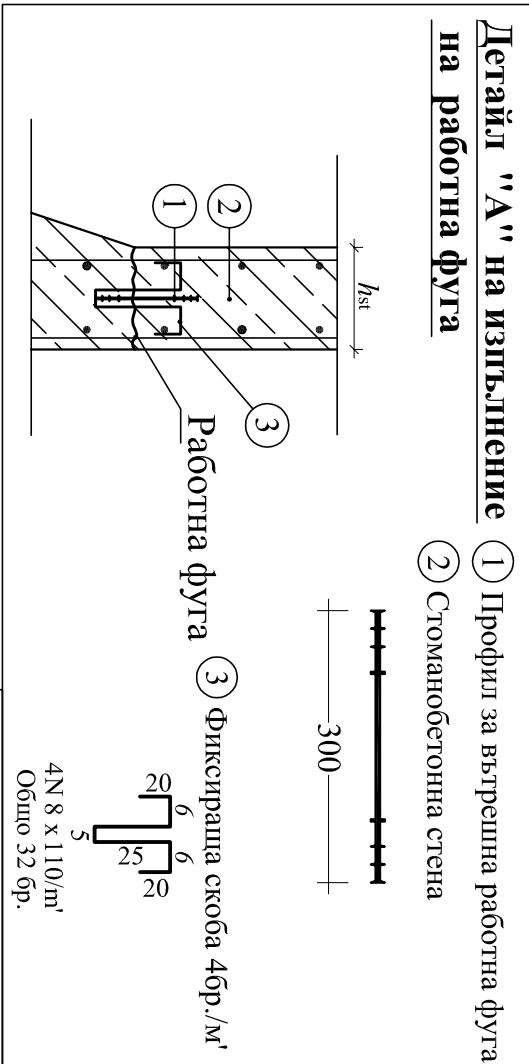
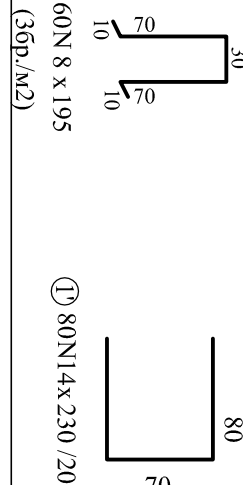
Папез 1-1



Папез 1-1



Армировъчен план на фундамента плоча на кота -12.70



Спецификация на армировка					
N/ф	Ф6,5	N8	N10	N12	N14
N/ф	130.2	345.8	91.35	133.08	546.84
кг	33.85	136.59	56.56	118.87	660.58
Общо	B235=33.85 кг	B420=434.12 кг			

4x2N14x285 /20	285
4x2N14x335 /20	335
4x2N14x375 /20	375
4x2N14x405 /20	405
4x2N14x430 /20	430
4x2N14x475 /20	475
4x2N14x485 /20	485
4x2N14x490 /20	490

Европейска общност
и Европейският парламент

ОПЕРАТИВНА ПРОГРАМА
ОКОЛНА СРЕДА 2007 - 2013 г.

„Регионална система за управление на отпадъците
в регион Велико Търново“

Министерство на
регионалното развитие и
инфраструктура

ВЪЗЛОЖИТЕЛ: ОБЩИНА ВЕЛИКО ТЪРНОВО

Изпълнител: "ДЗЗД Еко Бау Търново 2014"

Обект: „Регионална система за управление на отпадъците в регион Велико Търново“

Чертеж: Канализационна помпена станция за инфилтрат - Котражен и армировъчен план

Проектант по Чист Конструктивна

инж. Орлин Петров

Проектирващ инженер

СЪСТАВЛЯЩИ:

Част:

Проектирващ

Получен

Общ обект:

инж. Ор. Петров

Получен

Технически план

инж. Ор. Петров

Получен

Ниж. геология и хидрол.

инж. А. Яков

Получен

Геологическа

инж. Н. Невел

Получен

Технологична

инж. К. Радков

Получен

Земна основа

инж. И. Славков

Получен

Инсталации и фрези на

инж. Т. Милева

Получен

Хидротехническа

инж. Ил. Милинов

Получен

Въздухоулавяне,

инж. Д. Басилкова

Получен

пречистване на водите

инж. Д. Златев

Получен

Проект по организация

инж. Д. Златев

Получен

и изпълнение на

инж. Д. Димитров

Получен

строителството

инж. Ор. Петров

Получен

Помпна станция

инж. Ор. Петров

Получен

План за осигуряване

инж. Ор. Петров

Получен

План за осигуряване

инж. Ор. Петров

Получен

Технически резултат

инж. К. Радков

Получен

Бюджетна резултат

инж. Д. Златев

Получен

Система документация

инж. Д. Златев

Получен

Архитектура

инж. Ор. Петров

Получен

Обикт

инж. Вл. Тунев

Получен

Електро

инж. М. Попов

Получен

Осигуряване

инж. Вл. Тунев

Получен

Експертна ефективност

инж. Вл. Тунев

Получен

План за управление на

инж. Д. Златев

Получен

строителните отпадъци

инж. К. Радков

Получен

Архитектура

инж. К. Радков

Получен

Финал проект

Масштаб: 1:50

Чист Конструктивна

Чертеж: 25_01/01

Дата: 2014г.

Проектант по Чист Конструктивна

инж. Орлин Петров

Получен

инж. Орлин Петров

Получен

Получен

инж. Орлин Петров

Получен

Получен

инж. Орлин Петров

Получен

Получен

инж. Орлин Петров

Получен

Получен

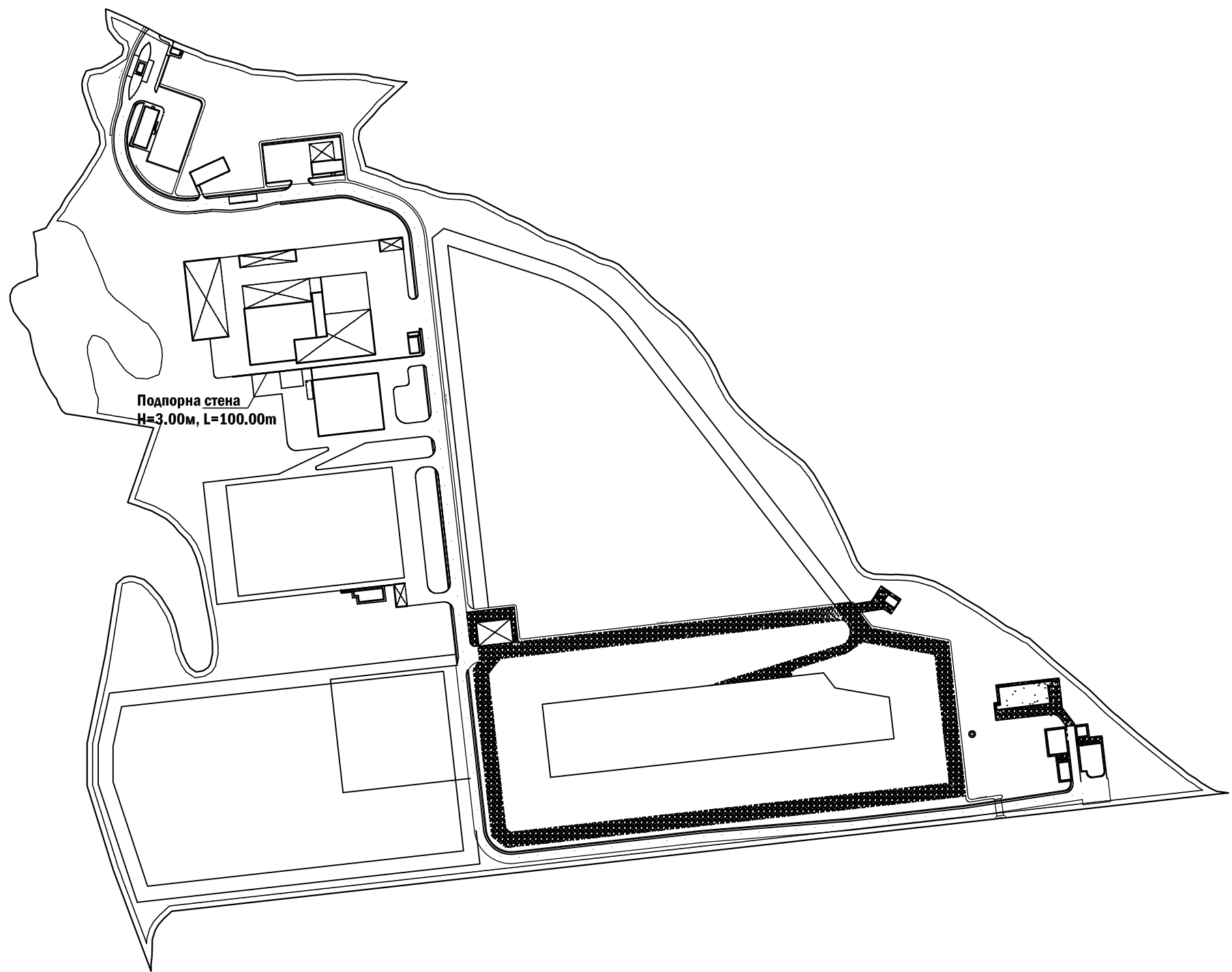
инж. Орлин Петров

Получен

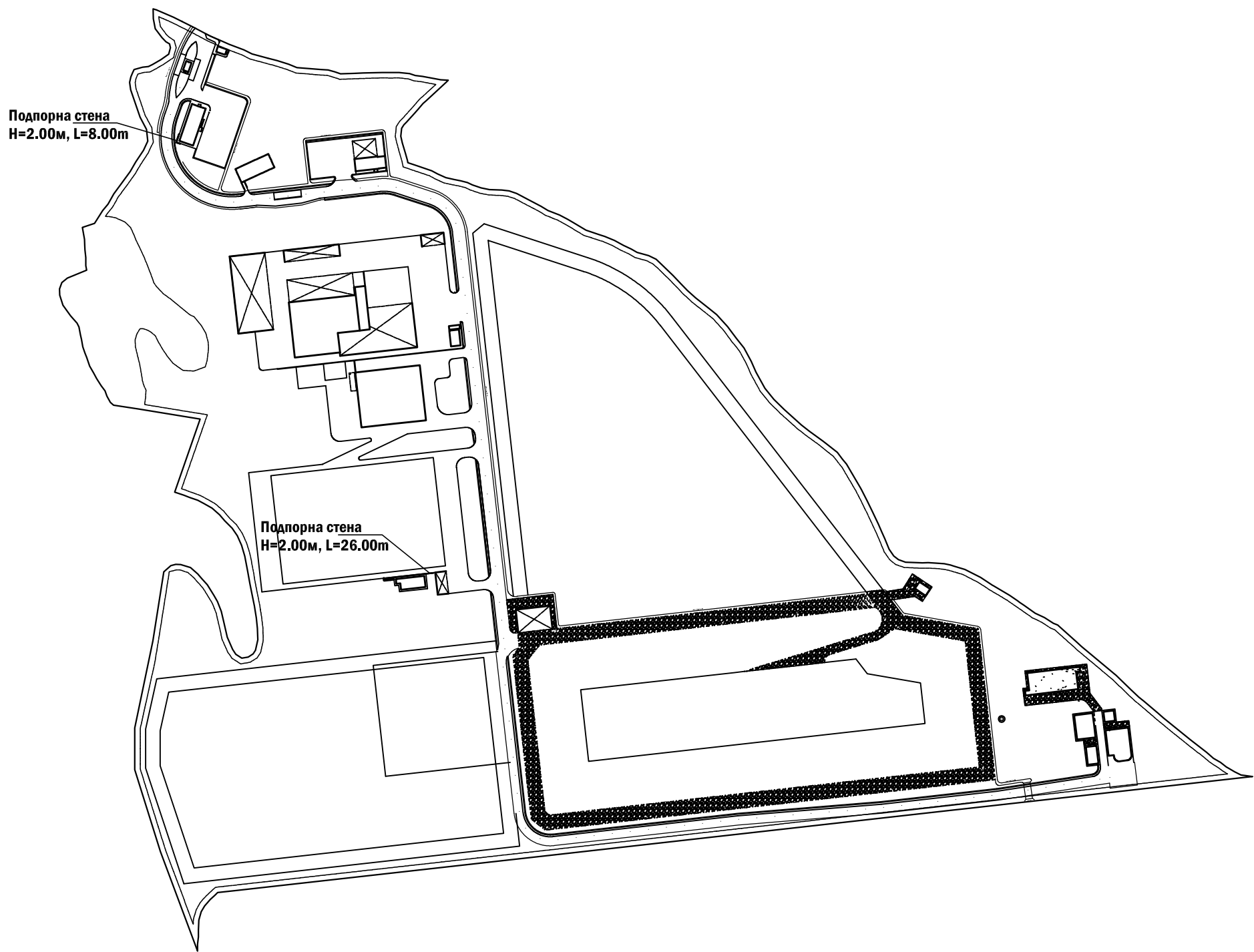
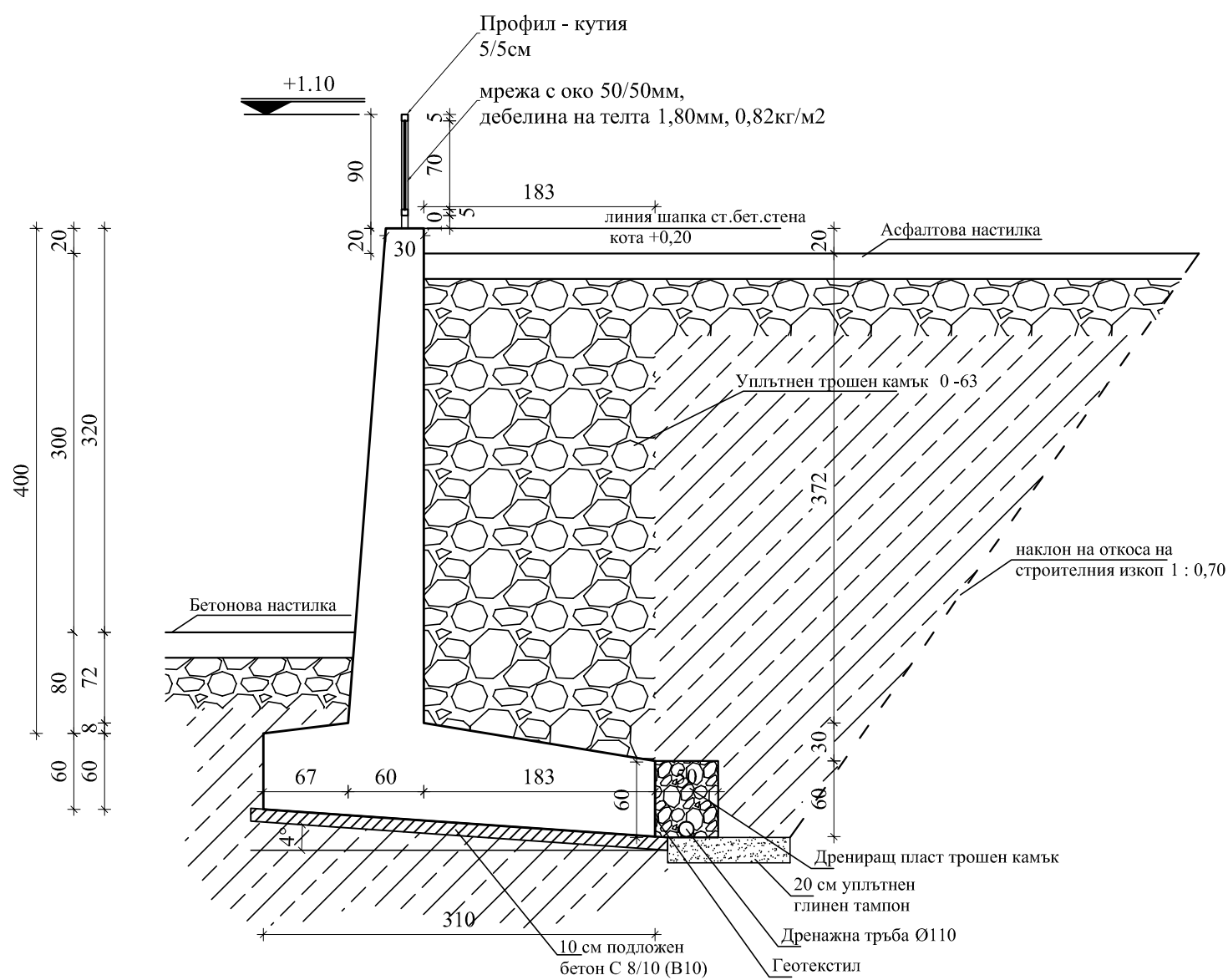
Получен

Проектът е финансиран от Европейски фонд за регионално развитие и от държавния бюджет на Република България за периода 2007-2013 г.

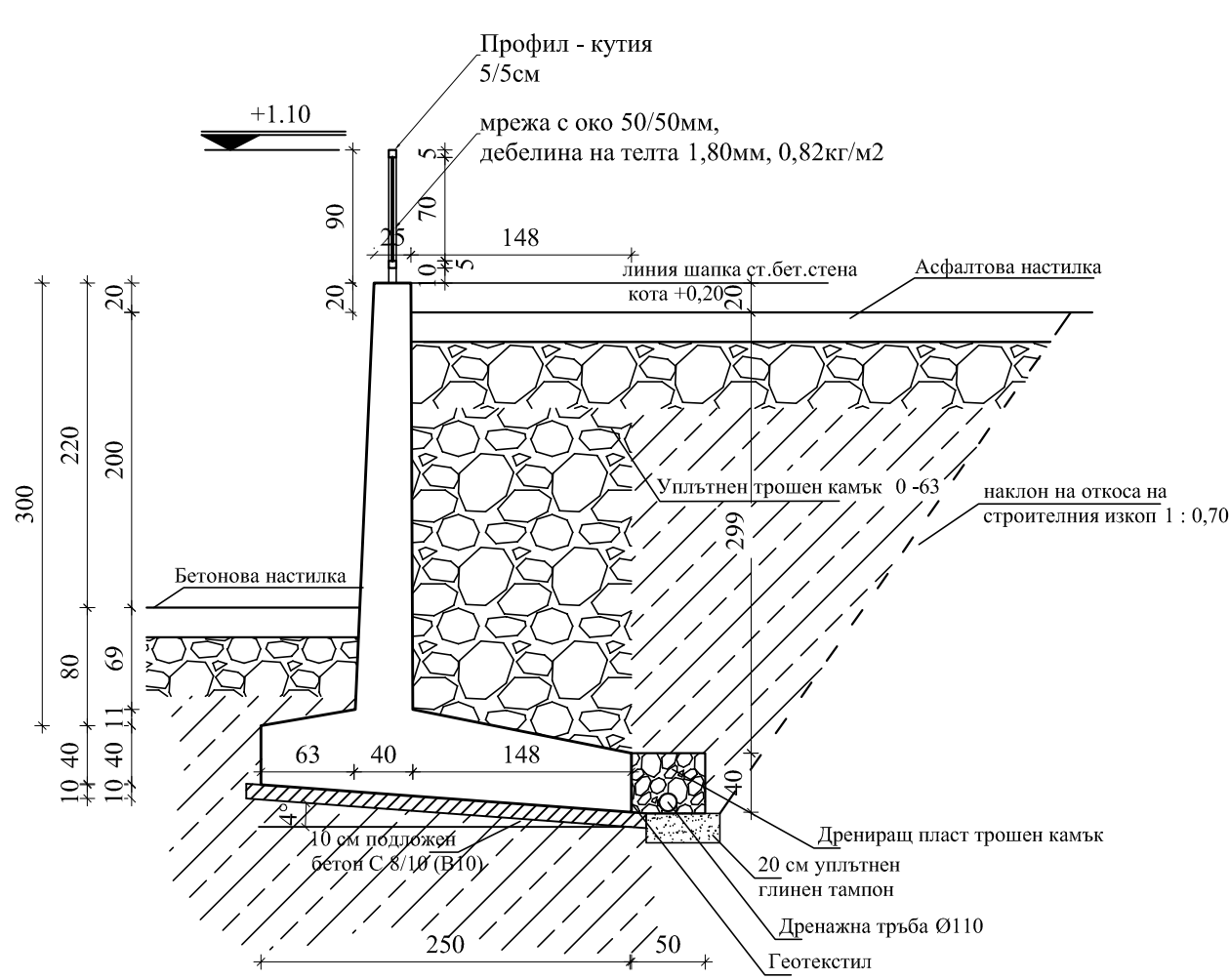
http://www.mvrr.gov.bg/



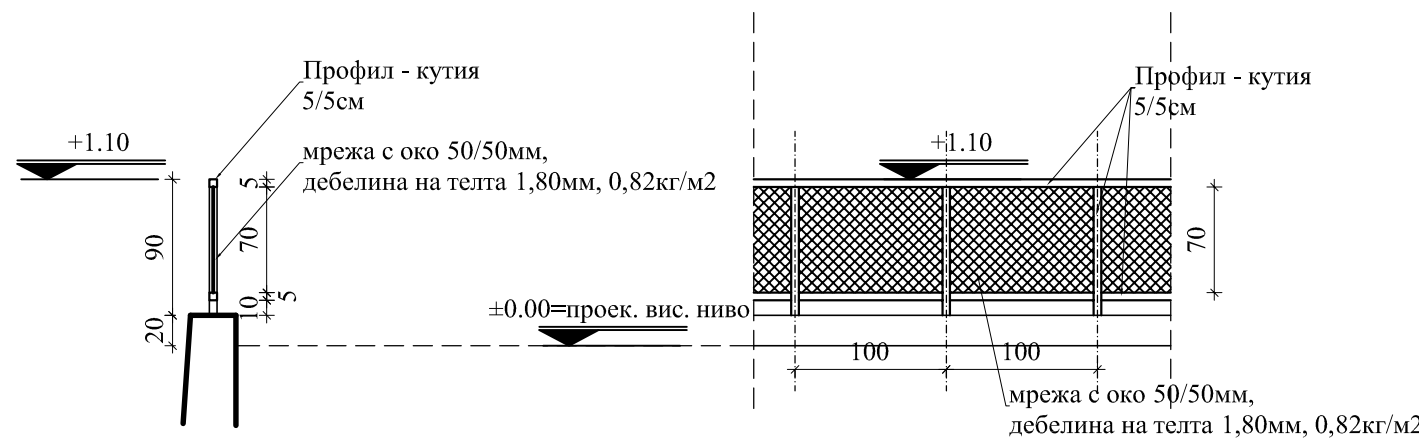
Подпорна стена Н=3.00м



Подпорна стена Н=2.00м



ДЕТАЙЛ НА ПАРАПЕТ КЪМ, ПОДПОРНИ СЕНИ

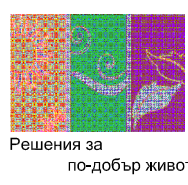



Забележка:

- Материали:
 - Бетон
 - конструкция С 25/30 (В30)
 - подложен С 8/10 (В10)
- Да се осигори проектно положение на армировката с фиксатори и столчета. Бетонно покритие на вкопани елементи-5см
- Земната основа да се приема задължително от инженер геолог след реалното разкриване на строителният изкоп.
- В задната част на стената да се запълни с уплътнен трошен камък 0 -63
- Котражът и армировката да се приемат от проектанта преди бетониране
- При изпълнение на всички видове СМР да се спазват стриктно изискванията на ПИПСМР и всички действащи нормативни документи по ЗБУТ и ПБЗ
- По време на строителството, при необходимост да се осигори постоянно водочерпене.
- Подпорната стена да се изпълнява на секции от 10м и да се осигори 5см фуга между отделните секции



ОПЕРАТИВНА ПРОГРАМА
ОКОЛНА СРЕДА 2007 - 2013 г.
„Регионална система за управление на отпадъците
в регион Велико Търново“



ВЪЗЛОЖИТЕЛ: ОБЩИНА ВЕЛИКО ТЪРНОВО		
Одобрил :		
ИЗПЪЛНИТЕЛ : ДЗЗД "Еко Бау Търново 2014"		
ОБЕКТ : „Регионална система за управление на отпадъците в регион Велико Търново “		
ЧЕРТЕЖ : Подпорна стена Н=3,00м и Н=2,00м		
Проектант по Част: Конструктивна	Подпис	Проектантска правоспособност:
инж. Орлин Първулов		
СЪГЛАСУВАЛИ:		
Части:	Проектанти	Подпис
Обща обяснит. записка	арх. Св. Рафаилов	
Генерален план	арх. Св. Рафаилов	
Инж. геология и хидрот.	инж. А. Лавов	
Геодизическа	инж. Н. Ненов	
Технологична	инж. К. Рангелов	
	инж. Георги Савов	
	инж. И. Симиджиянова	
	инж. Погач Георги	
Земна основа	инж. А. Лавов	
Инсталации и мрежи на техническата инфраструктура /Пътна/	инж. Т. Минева	
Хидротехническа	инж. Нв. Малинов	
Водоснабдяване, канализация и пречистване на водите	инж. Л. Босилкова	
Проект по организация и изпълнение на строителството	инж. Д. Златев	
Пожарна безопасност	инж. Пл. Димитров	
План за безоп. и здраве	инж. Ор. Първулов	
Мониторинг и контрол	арх. Св. Рафаилов	
Техническа рекултив.	инж. К. Рангелов	
Биологична рекултив.	ланд. арх. Т. Русева	
Сметна документация	инж. Д. Златев	
Архитектура	арх. Св. Рафаилов	
ОВиК	инж. Вл. Тунев	
Електро	инж. М. Попова	
Озеленяване	ланд. арх. Т. Русева	
Енергийна ефективност	инж. Вл. Тунев	
План за управление на строителните отпадъци	инж. Д. Златев	Фаза: Работен проект
Автоматизация	инж. К. Русев	Част: Конструктивна
		Масаб: 1:50
		Дата: 2014г.
		Чертеж: 00_01/01
 <p>Национална оперативна програма за околната среда 2007-2013</p>		
<p>Проектът се финансира от Европейския фонд за регионално развитие и от Държавния бюджет на Република България чрез оперативна програма "Околна среда 2007-2013."</p>		
<p>http://ope.moev.government.bg/</p>		